



Fránek Architects

ARCHITEKTONICKO-URBANISTICKÁ STUDIE SPORTOVNÍHO AREÁLU ČERVENÁ ZAHRA DA

BOSKOVICE
02/2020 - 05/2020

IDENTIFIKAČNÍ ÚDAJE

název projektu

Architektonická studie
sportovního areálu “Červená zahrada” v Boskovicích

lokalita

k.ú. Boskovice

stupeň dokumentace

architektonická studie

zadavatel

Město Boskovice
Masarykovo náměstí 4/2
Boskovice 680 18

zpracovatel

FRÁNEK ARCHITECTS s.r.o.
Kamenná 13
639 00 Brno
www.franekarchitects.cz

zodpovědný projektant

Prof. ing. arch. Zdeněk Fránek
ČKA 00 706
tel.: +420 608 245 414

autorský tým

Ing. arch. Martina Hamrová

datum zpracování

02/2020-05/2020

OBSAH

IDENTIFIKAČNÍ ÚDAJE

01 ÚVOD

POLOHA V ČR
BOSKOVICE
FOTODOKUMENTACE STÁVAJÍCÍHO STAVU
STÁVAJÍCÍ STAV - ORTOFOTOMAPA
STÁVAJÍCÍ STAV - AXONOMETRIE

02 NÁVRHOVÁ ČÁST

TEXTOVÁ ČÁST

VARIANTA "1"

KATASTRÁLNÍ MAPA	1:2000
MAJETKOPRÁVNÍ VZTAHY	1:2000
SITUAČNÍ VÝKRES AXONOMETRIE	1:1500

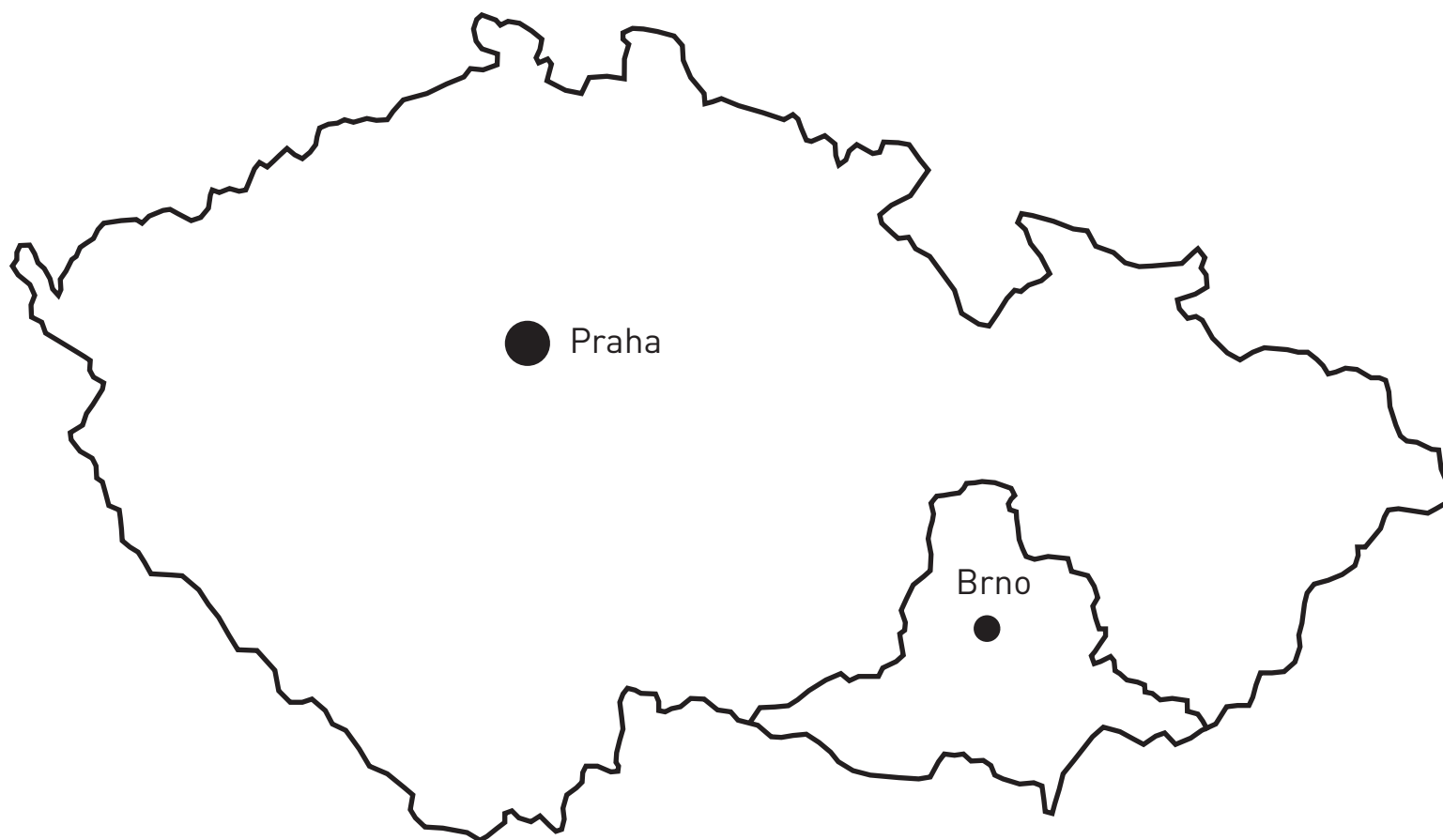
VARIANTA "2"

KATASTRÁLNÍ MAPA	1:2000
MAJETKOPRÁVNÍ VZTAHY	1:2000
NÁVRH BEZ SPORTOVNÍ HALY SITUAČNÍ VÝKRES AXONOMETRIE	1:1500
NÁVRH SE SPORTOVNÍ HALOU SITUAČNÍ VÝKRES AXONOMETRIE	1:1500

VARIANTA "3"

KATASTRÁLNÍ MAPA	1:2000
MAJETKOPRÁVNÍ VZTAHY	1:2000
SITUAČNÍ VÝKRES AXONOMETRIE	1:1200

01 ÚVOD



BOSKOVICE

Boskovice jsou město v okrese Blansko v Jihomoravském kraji, 14 km severně od Blanska a 33 km severně od Brna na hranicích Dražanské vrchoviny. Severovýchodně od města leží vodní nádrž Boskovice a přírodní park Řehořkovo Kořenecko. Jižní částí města protéká potok Bělá. Žije zde přibližně 12 tisíc obyvatel. Historické jádro města je včetně židovského ghetta od roku 1990 městskou památkovou zónou.

(zdroj: Wikipedie)







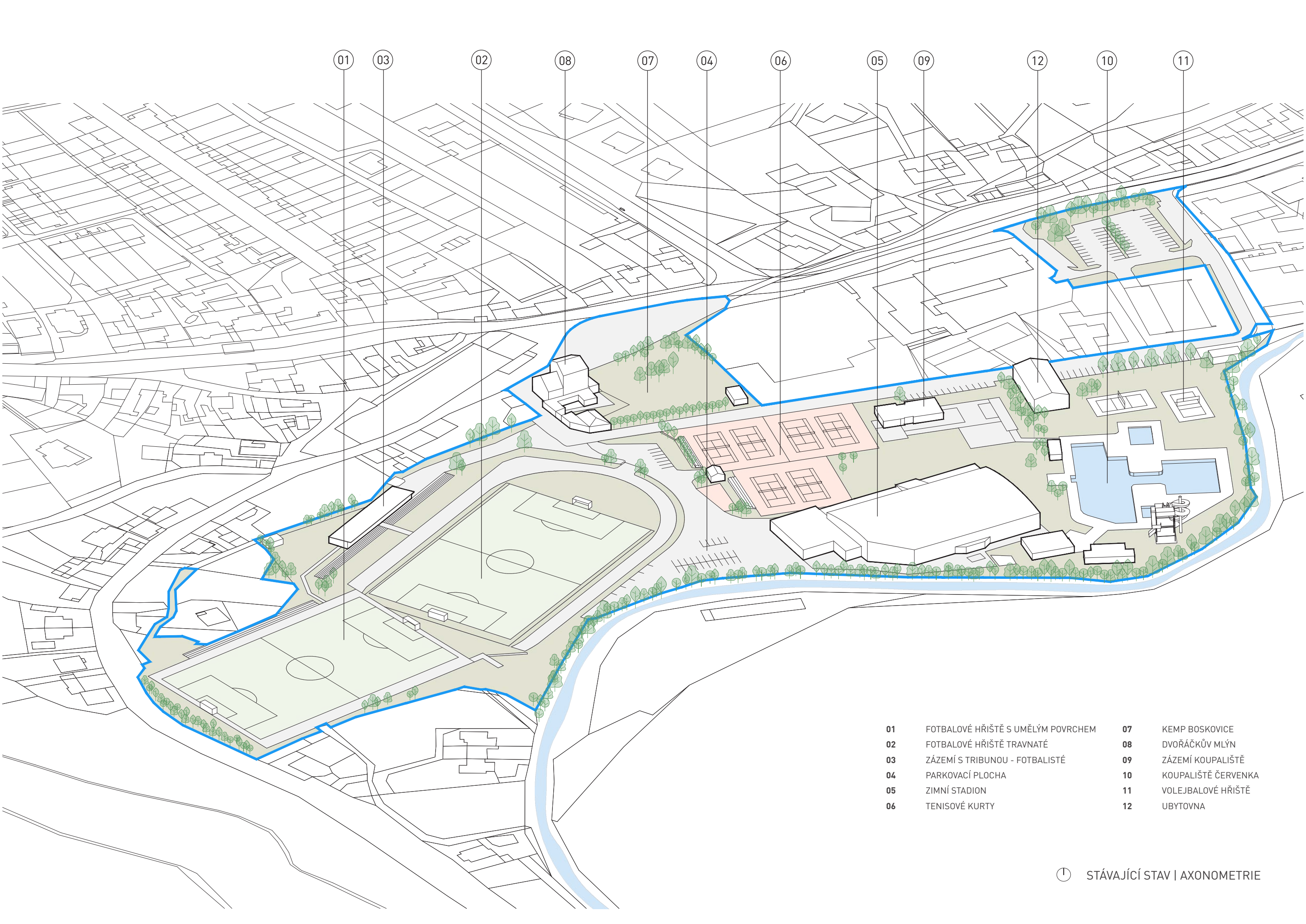
STÁVAJÍCÍ STAV



01 FOTBALOVÉ HŘIŠTĚ S UMĚLÝM POVRCHEM
02 FOTBALOVÉ HŘIŠTĚ TRAVNATÉ
03 ZÁZEMÍ S TRIBUNOU - FOTBALISTÉ
04 PARKOVACÍ PLOCHA

05 ZIMNÍ STADION
06 TENISOVÉ KURTY
07 KEMP BOSKOVICE
08 DVOŘÁČKŮV MLÝN

09 ZÁZEMÍ KOUPALIŠTĚ
10 KOUPALIŠTĚ ČERVENKA
11 VOLEJBALOVÉ HŘIŠTĚ
12 UBYTOVNA



- | | | | |
|----|------------------------------------|----|---------------------|
| 01 | FOTBALOVÉ HŘIŠTĚ S UMĚLÝM POVRCHEM | 07 | KEMP BOSKOVICE |
| 02 | FOTBALOVÉ HŘIŠTĚ TRAVNATÉ | 08 | DVOŘÁČKŮV MLÝN |
| 03 | ZÁZEMÍ S TRIBUNOU - FOTBALISTÉ | 09 | ZÁZEMÍ KOUPALIŠTĚ |
| 04 | PARKOVACÍ PLOCHA | 10 | KOUPALIŠTĚ ČERVENKA |
| 05 | ZIMNÍ STADION | 11 | VOLEJBALOVÉ HŘIŠTĚ |
| 06 | TENISOVÉ KURTY | 12 | UBYTOVNA |

02 NÁVRHOVÁ ČÁST

Účelem této architektonicko-urbanistické studie je prověřit možnosti umístění nových požadovaných sportovišť do stávajícího sportovního areálu a stanovení základních urbanistických parametrů. Areál bylo potřeba řešit jako celek a prověřit jeho prostorové možnosti v souvislosti s nevyhovujícím dopravním řešením, nedostatkem parkovacích ploch, absencí atletického oválu a s umístěním nové sportovní haly. Studie byla zpracována ve třech variantách, kdy každá varianta počítá s jiným využitím pozemků.

Stávající sportovní areál “Červená zahrada” se nachází na jihovýchodním okraji města Boskovice. Jedná se o téměř rovinaté území, na západní a severní straně vymezené ulicí Podhradní, na straně jižní údolím říčky Bělá. Současný areál působí dojmem poněkud chaotických kroků při výstavbě jednotlivých sportovišť. Pro účely fotbalového hřiště s umělým povrchem byl v minulosti částečně zrušen lehkoatletický ovál s běžeckou dráhou, určité nedostatky jsou znát i v dopravní obslužnosti celého areálu, kdy celým areálem prochází pouze jednosměrná komunikace s nevyhovujícím stísněným vjezdem z ulice Podhradí a s nedostatečným počtem parkovacích ploch.

Varianta 1

Do návrhu jsou zahrnuty pozemky ve vlastnictví města Boskovice, pozemky společnosti Severka - B, a.s. a pozemky ve vlastnictví Jana Paroulka. V návrhu je uvažováno s novým přemístěním fotbalového hřiště s umělým povrchem, v těsné blízkosti je navržený atletický stadion s travnatým fotbalovým hřištěm a s atletickým oválem s počtem 6 drah po 400m. Součástí stadionu bude objekt se zázemím pro fotbalisty s krytou tribunou pro 350 diváků. V návrhu je přemístěno 6 tenisových kurtů, u 2 kurtů s možností přetlakové haly v zimním období. V severovýchodní části areálu je umístěna sportovní hala včetně kuželny a lezecké stěny. Stávající objekt ubytovny zůstane zachován, budova bude pouze rozšířena o přístavbu počítající s navýšením ubytovací kapacity. V celém areálu je navrženo 292 parkovacích stání pro osobní automobil a 4 stání pro autobus. Parkovací plochy jsou z větší části umístěny v severní části areálu tak, aby odbavily návštěvníka hned při vjezdu a dále se po areálu pohyboval pouze pěšky. Téměř podél celého areálu je navržena dráha pro in-line bruslaře.

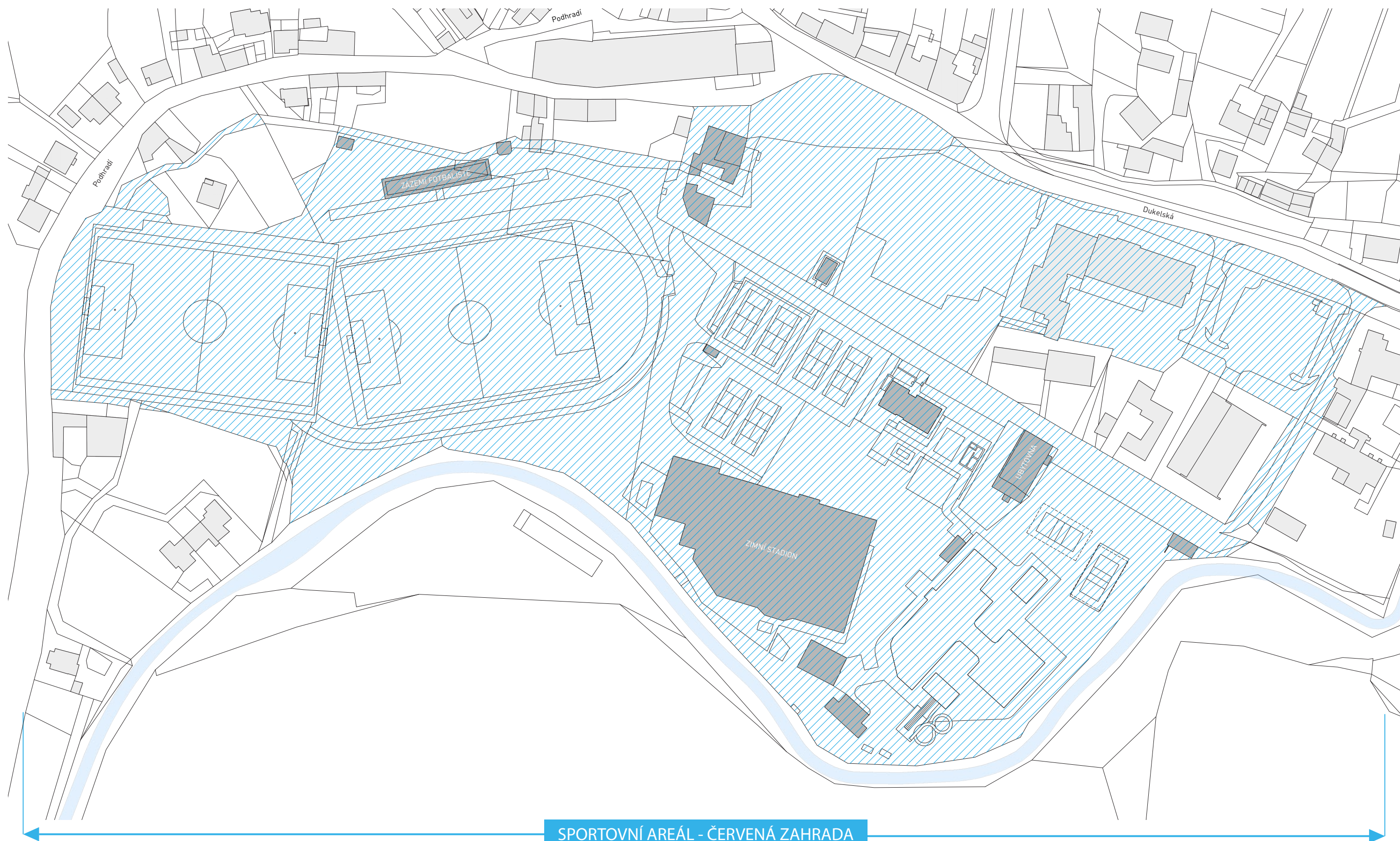
Varianta 2

Ve variantě 2 jsou do návrhu zahrnuty pouze pozemky ve vlastnictví města Boskovice. V návrhu je uvažováno s novým přemístěním fotbalového hřiště s umělým povrchem, v těsné blízkosti je navržený atletický stadion s travnatým fotbalovým hřištěm a s atletickým oválem s počtem 6 drah po 400m. Součástí stadionu bude objekt se zázemím pro fotbalisty a s krytou tribunou pro 350 diváků. V blízkosti fotbalového hřiště se nachází venkovní lezecká stěna a dětské hřiště. Návrh je zpracovaný ve dvou variantách. V první variantě je uvažováno s 6 tenisovými kurty a malým zázemím pro tenisty v jejich blízkosti. Parkovací plochy jsou umístěny jak v severní části areálu tak v blízkosti fotbalové tribuny v jižní části areálu a v menším počtu u venkovního koupaliště. Celkem je uvažováno s počtem 320 parkovacích stání pro osobní automobil a 2 stání pro autobus. V druhé variantě je navrženo 5 tenisových kurtů a v blízkosti stávajícího zimního stadionu nová sportovní hala s hrací plochou 45x25 m a se zázemím pro tenisty. Parkovací stání ve variantě se sportovní halou je navrženo v počtu 303 stání pro osobní automobil a 3 stání pro autobus.

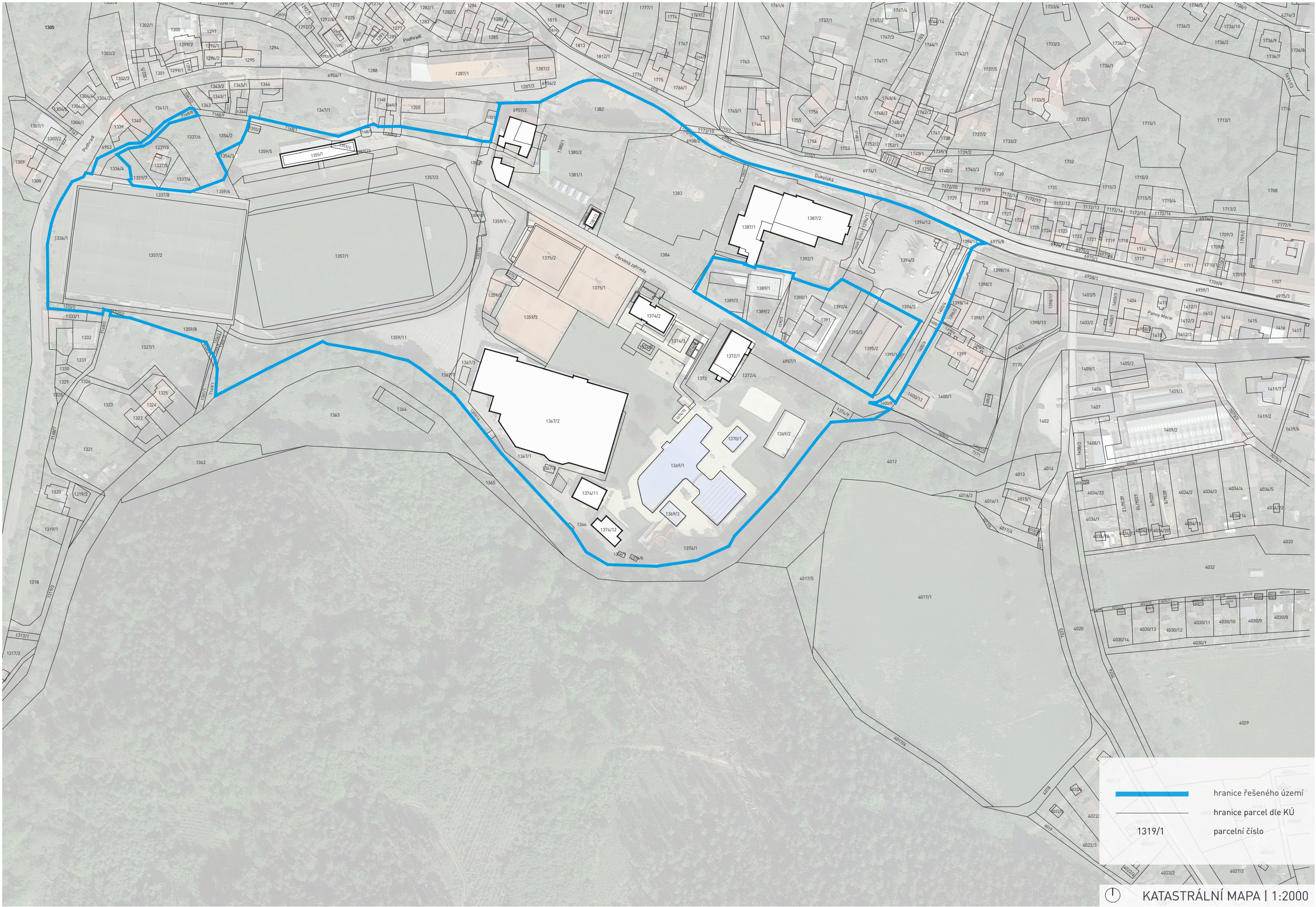
Varianta 3

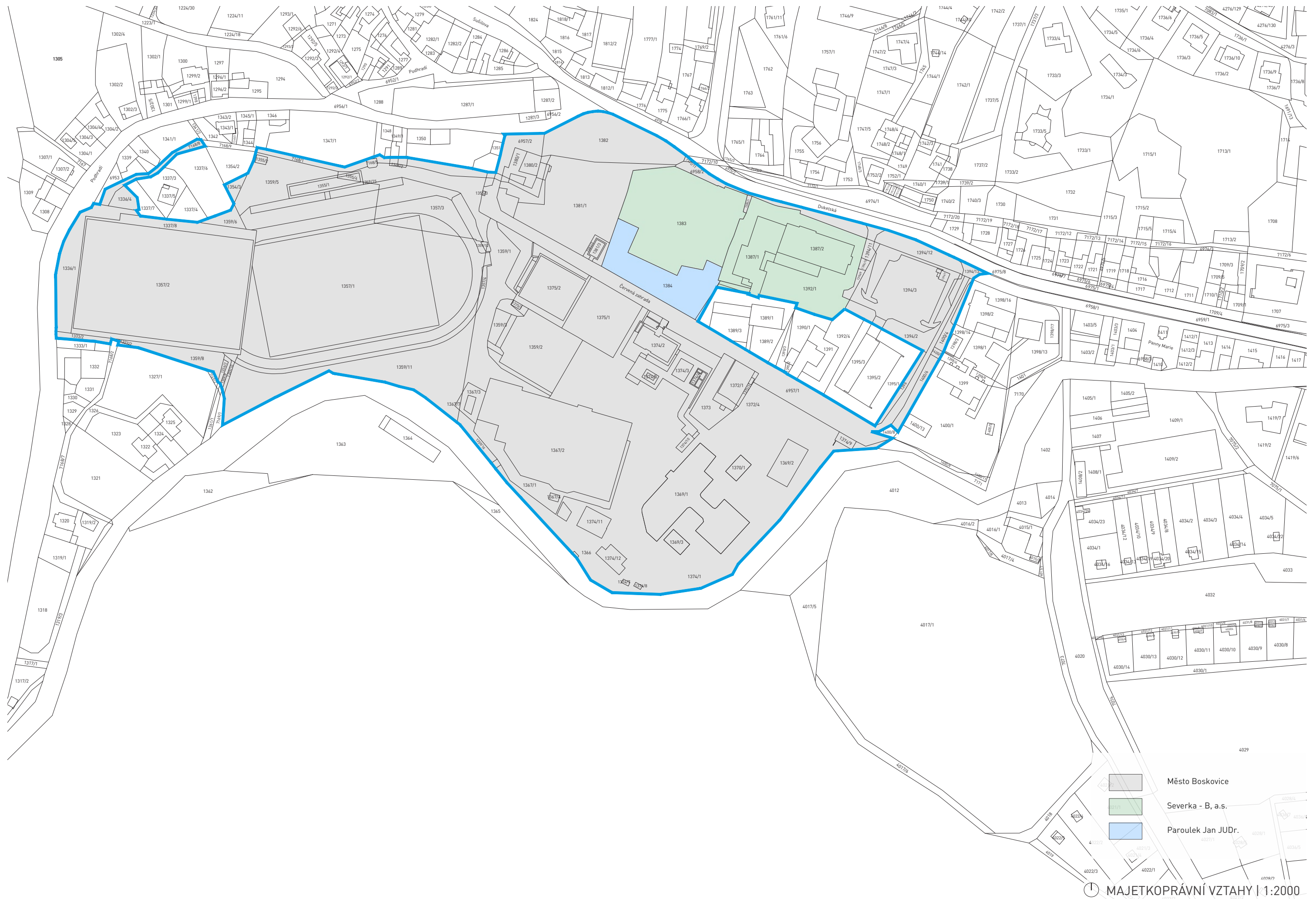
Ve variantě 3 jsou do návrhu zahrnuty pozemky ve vlastnictví města Boskovice, pozemky společnosti MP holding a.s. a MGV group s.r.o. a pozemek ve vlastnictví Orel jednota Boskovice. První návrh uvažuje s pozemky města Boskovice a s tzv. Junáckou loukou, která se nachází jižně od areálu, na opačném břehu říčky Bělá. V návrhu je uvažováno s novým přemístěním fotbalového hřiště s umělým povrchem, v těsné blízkosti je navržený atletický stadion s travnatým fotbalovým hřištěm a s atletickým oválem s počtem 6 drah po 400m. Součástí stadionu bude objekt se zázemím pro fotbalisty a s krytou tribunou pro 350 diváků. V blízkosti fotbalového hřiště se nachází dětské hřiště. Tenisové kurty jsou navrženy v prostoru tzv. Junácké louky a jsou přístupné pomocí lávky přes říčku Bělá. V těsné blízkosti zimního stadionu je navržena nová sportovní hala s hrací plochou 45x25m a vnitřní lezeckou stěnou. Parkovací stání je navrženo v počtu 248 stání pro osobní automobil a 2 stání pro autobus. Téměř podél celého areálu je navržena dráha pro in-line bruslaře. Druhý návrh uvažuje s pozemky města Boskovice a s pozemky společnosti MP holding a.s. a MGV group s.r.o., které se nachází východně od stávajícího sportovního areálu. V této části je navržena sportovní hala s kuželnou, lezeckou stěnou a s parkovacím stáním v počtu 168 stání. 6 tenisových kurtů je navrženo v blízkosti stávajícího zimního stadionu. Ve stávajícím sportovním areálu je navrženo 248 stání pro automobil a 2 stání pro autobus. Téměř podél celého areálu je navržena dráha pro in-line bruslaře.

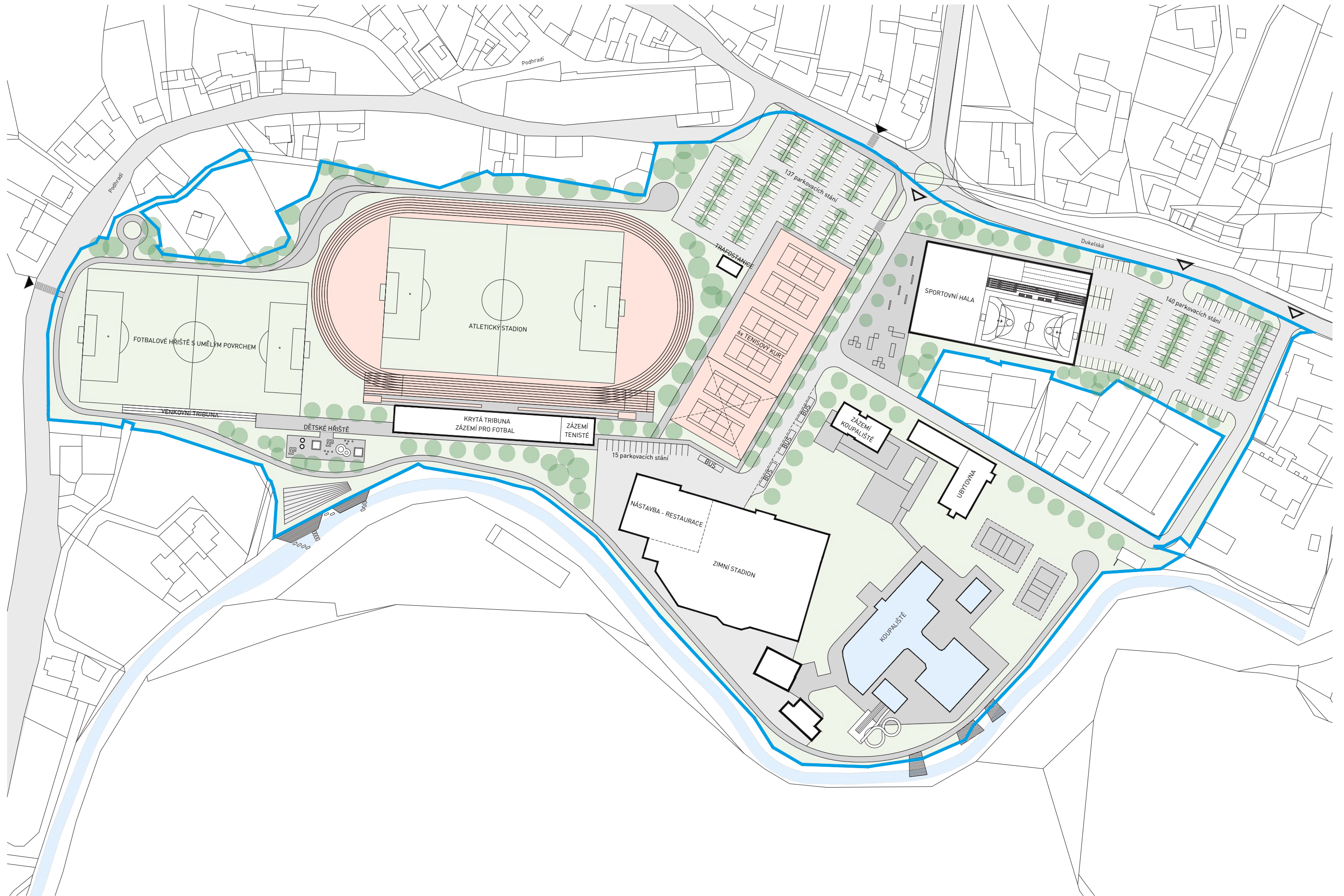
ROZSAH ÚZEMÍ - VARIANTA 1

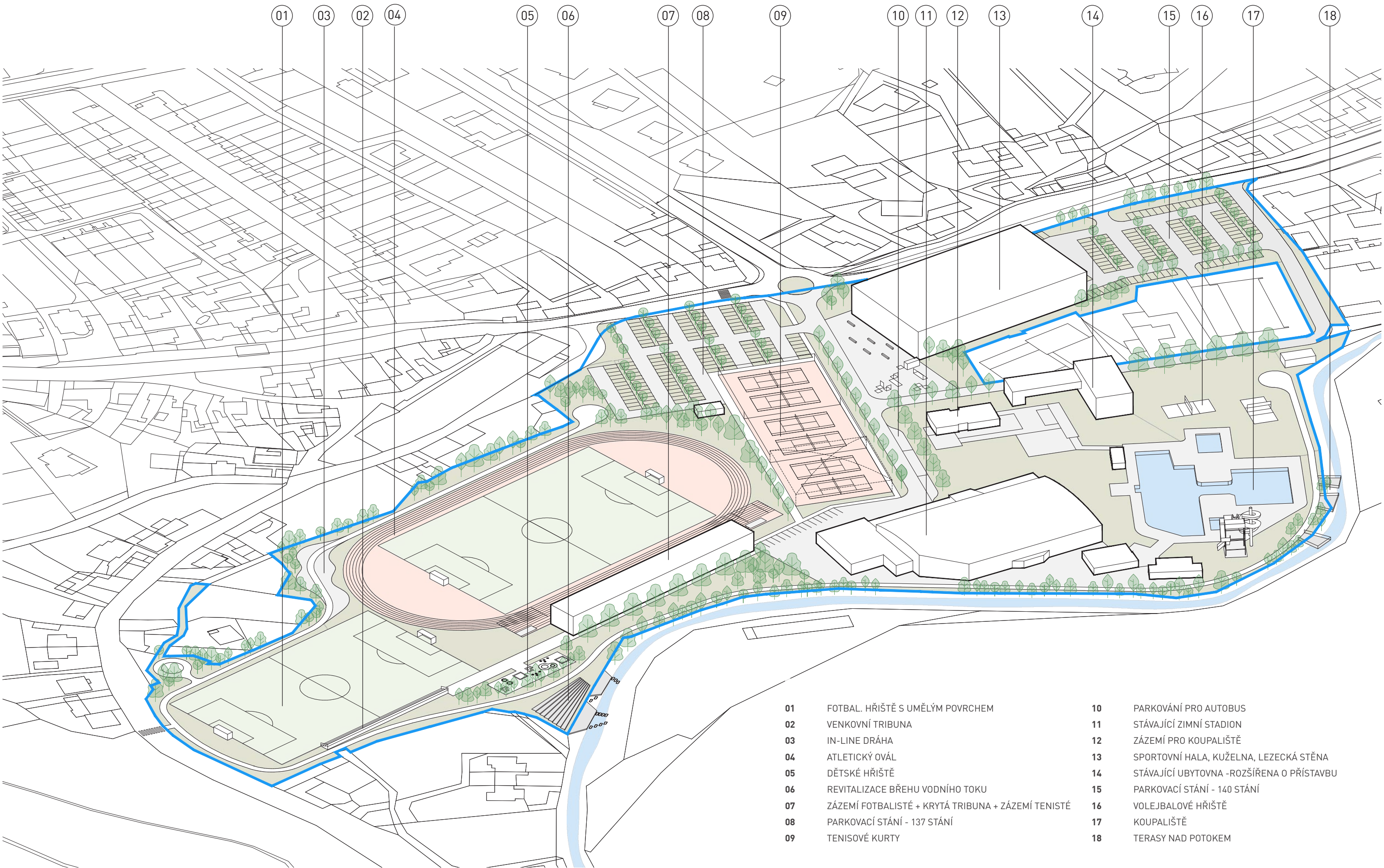


SPORTOVNÍ AREÁL - ČERVENÁ ZAHRAĐA





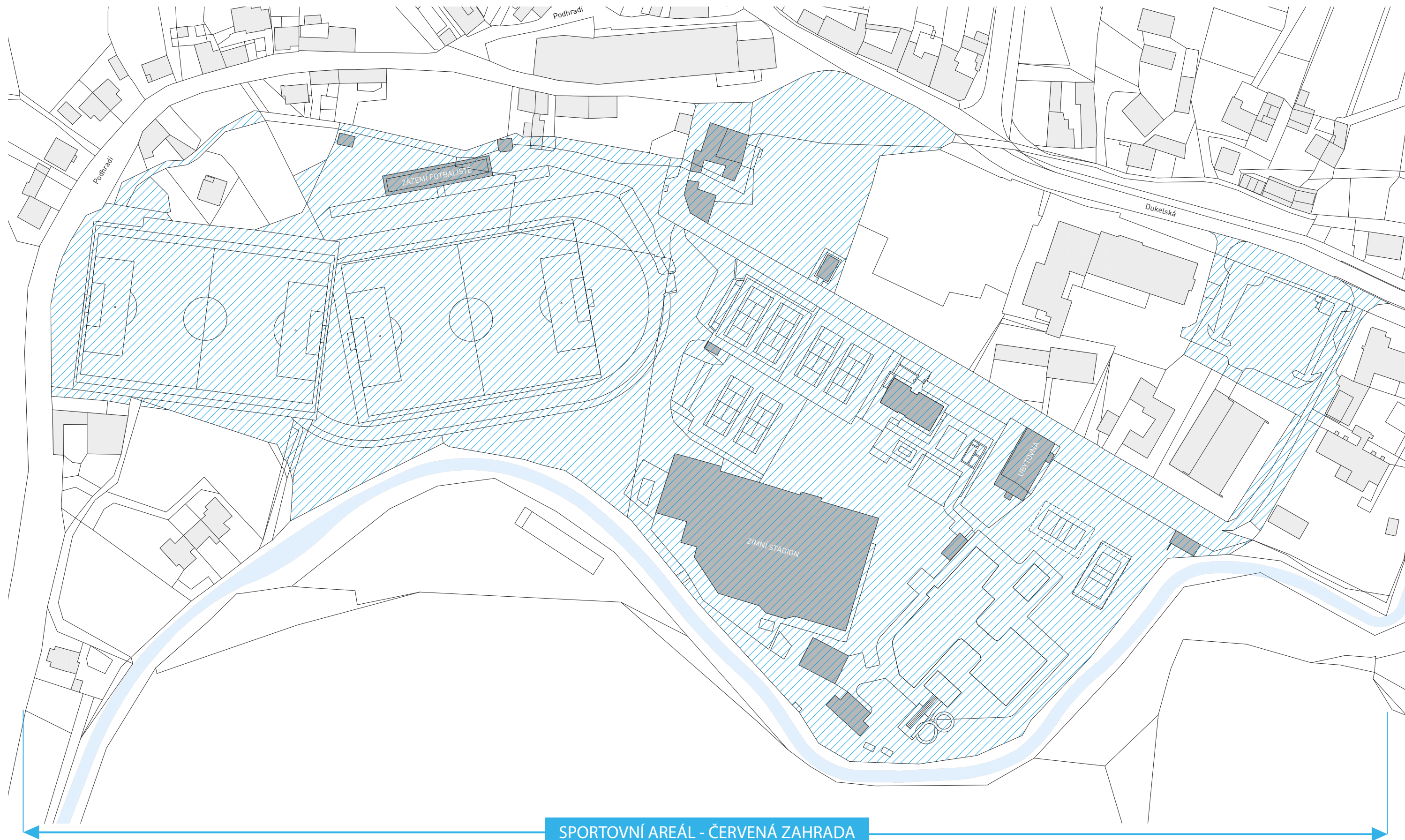


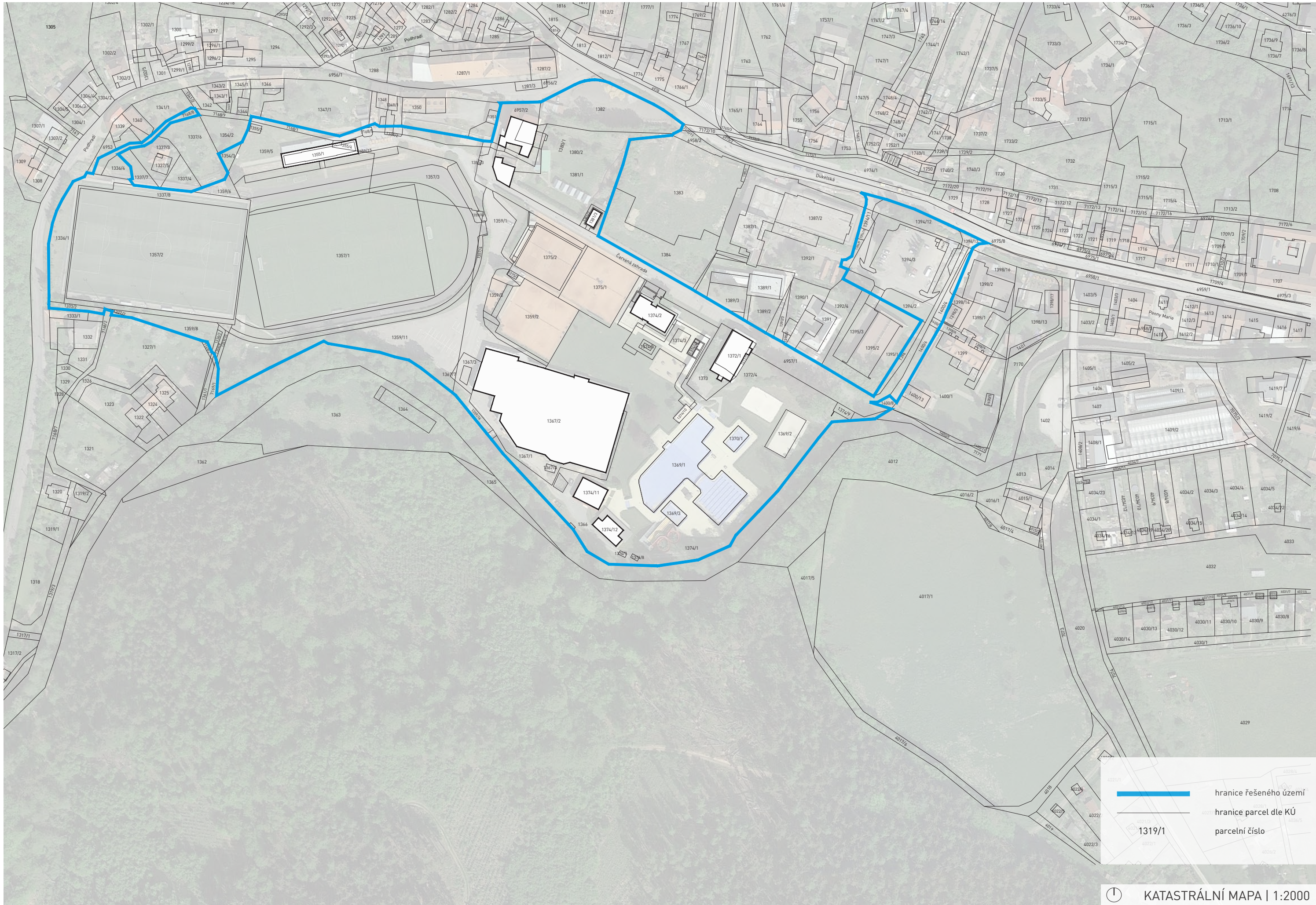


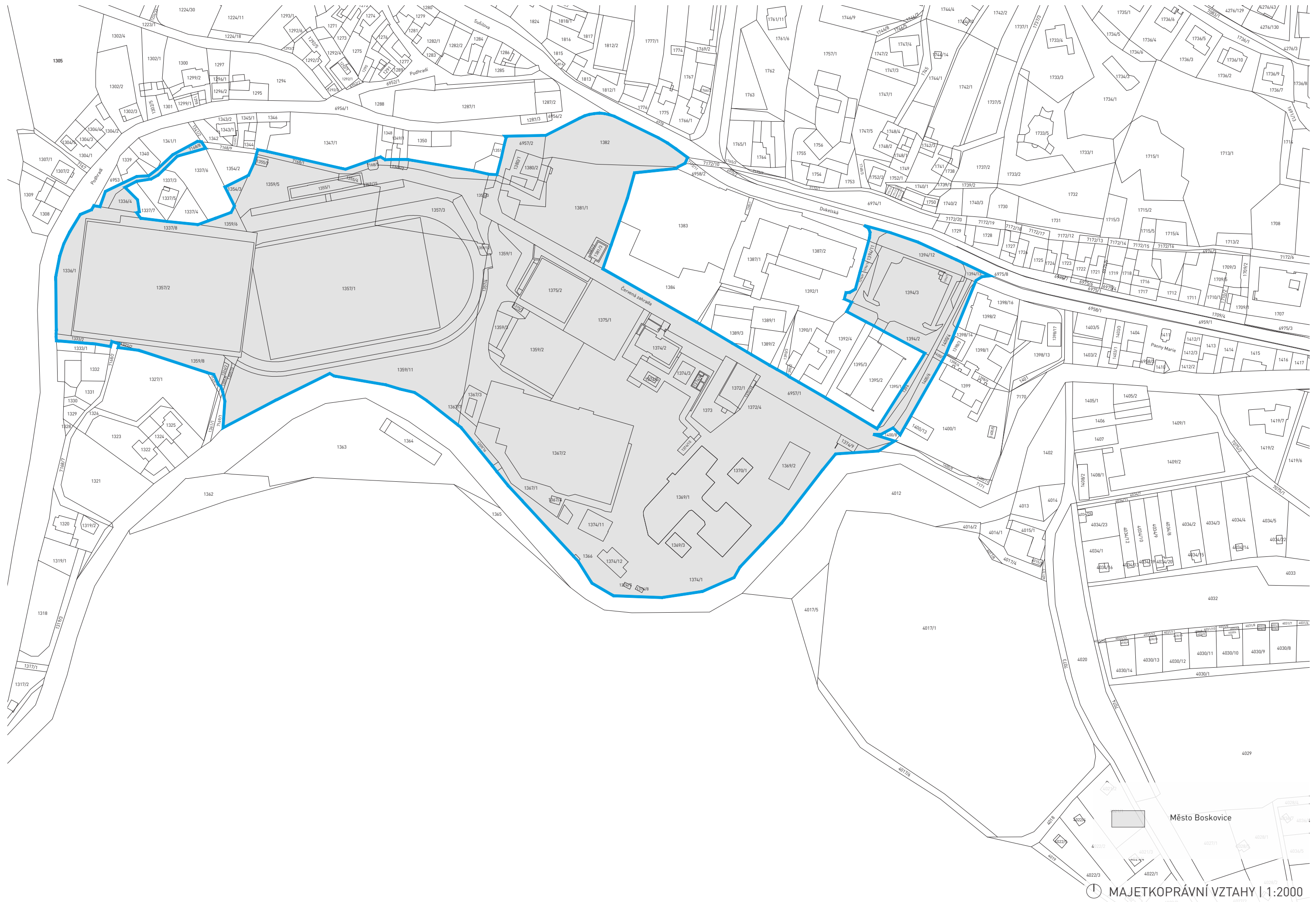
- | | | | |
|----|--|----|--|
| 01 | FOTBAL. HŘIŠTĚ S UMĚLÝM POVRCHEM | 10 | PARKOVÁNÍ PRO AUTOBUS |
| 02 | VENKOVNÍ TRIBUNA | 11 | STÁVAJÍCÍ ZIMNÍ STADION |
| 03 | IN-LINE DRÁHA | 12 | ZÁZEMÍ PRO KOUPALIŠTĚ |
| 04 | ATLETICKÝ OVÁL | 13 | SPORTOVNÍ HALA, KUŽELNA, LEZECKÁ STĚNA |
| 05 | DĚTSKÉ HŘIŠTĚ | 14 | STÁVAJÍCÍ UBYTOVNA - ROZŠÍŘENA O PŘÍSTAVBU |
| 06 | REVITALIZACE BŘEHU VODNÍHO TOKU | 15 | PARKOVACÍ STÁNÍ - 140 STÁNÍ |
| 07 | ZÁZEMÍ FOTBALISTÉ + KRYTÁ TRIBUNA + ZÁZEMÍ TENISTÉ | 16 | VOLEJBALOVÉ HŘIŠTĚ |
| 08 | PARKOVACÍ STÁNÍ - 137 STÁNÍ | 17 | KOUPALIŠTĚ |
| 09 | TENISOVÉ KURTY | 18 | TERASY NAD POTOKEM |

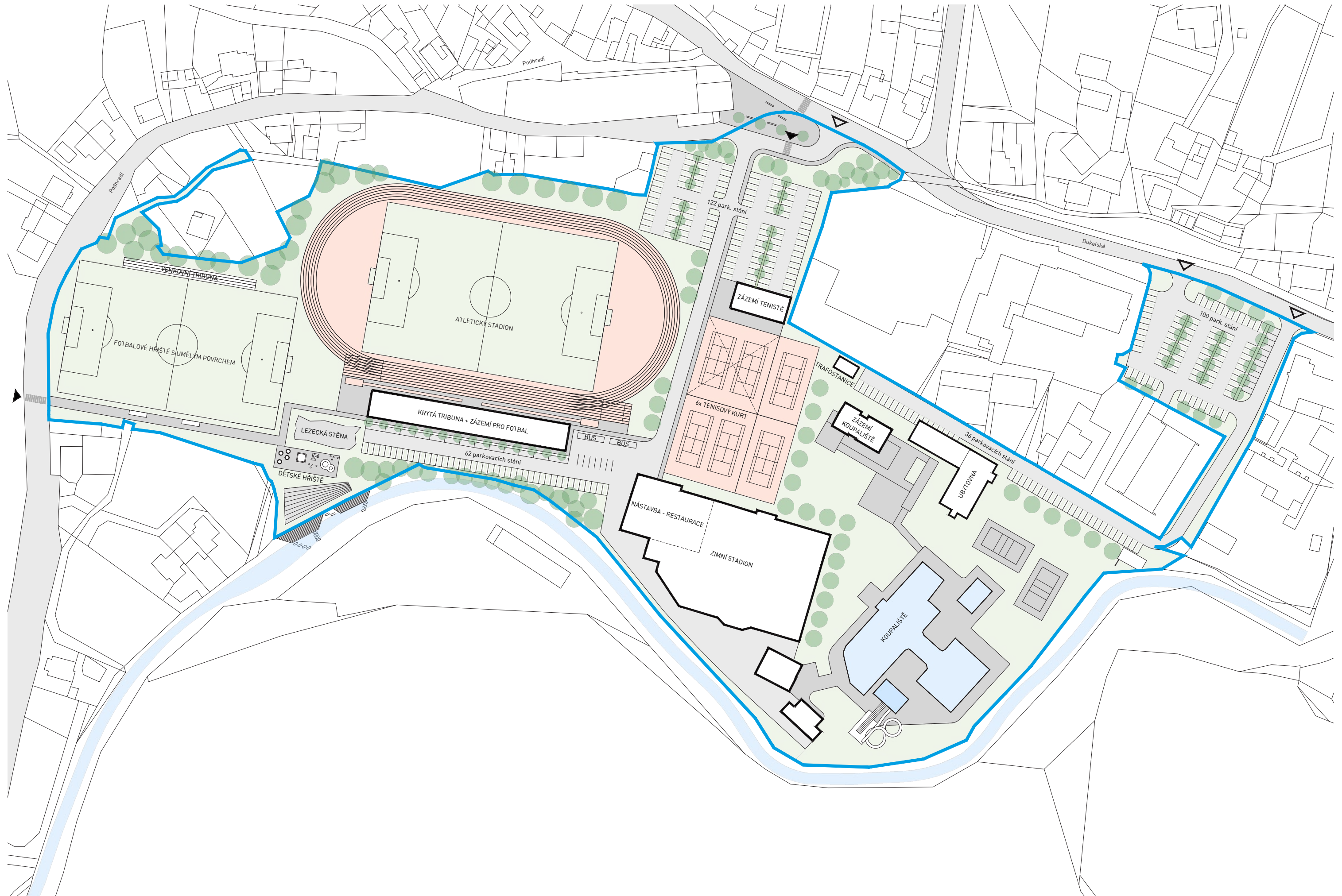
AXONOMETRIE AREÁLU

ROZSAH ÚZEMÍ - VARIANTA 2



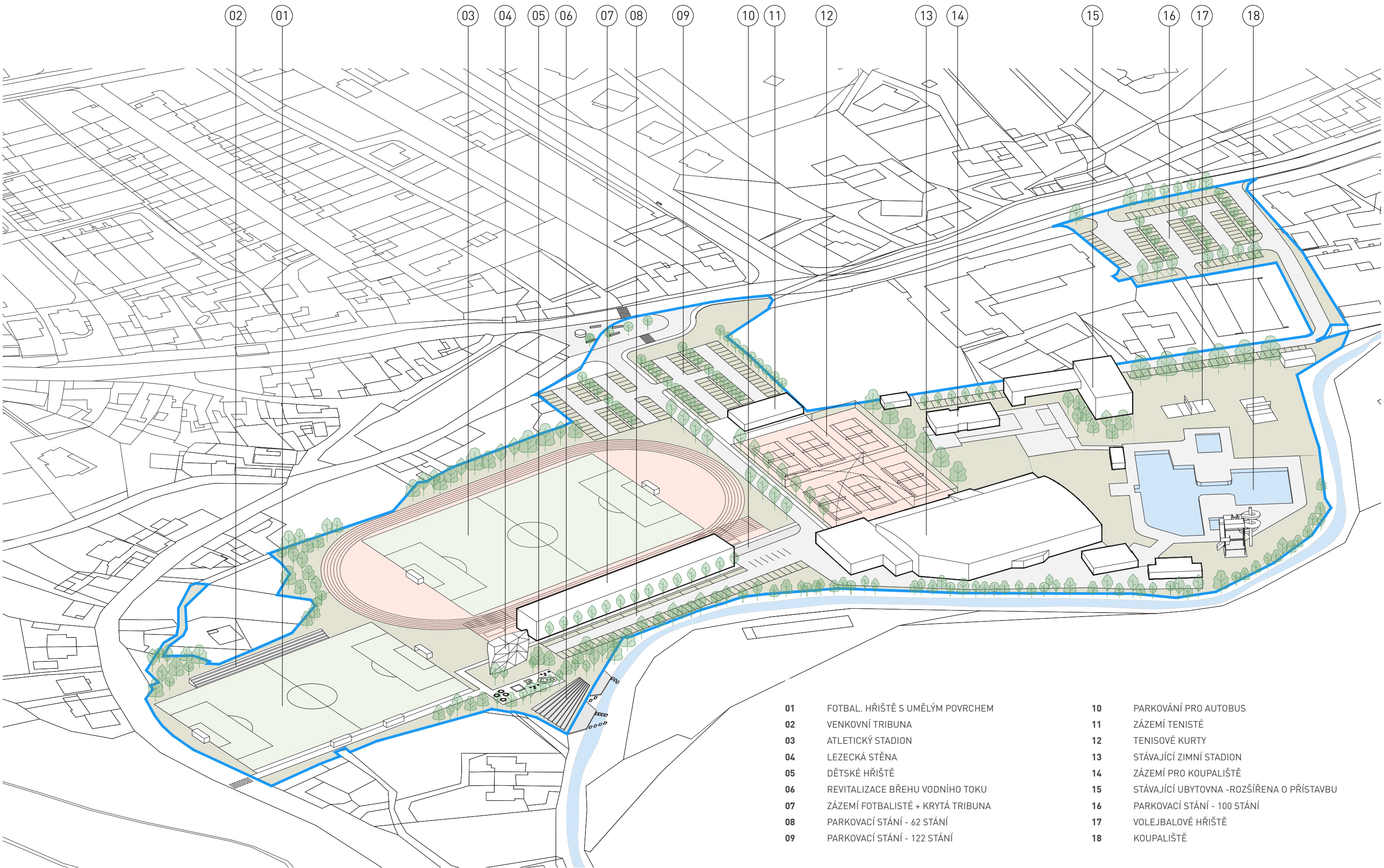




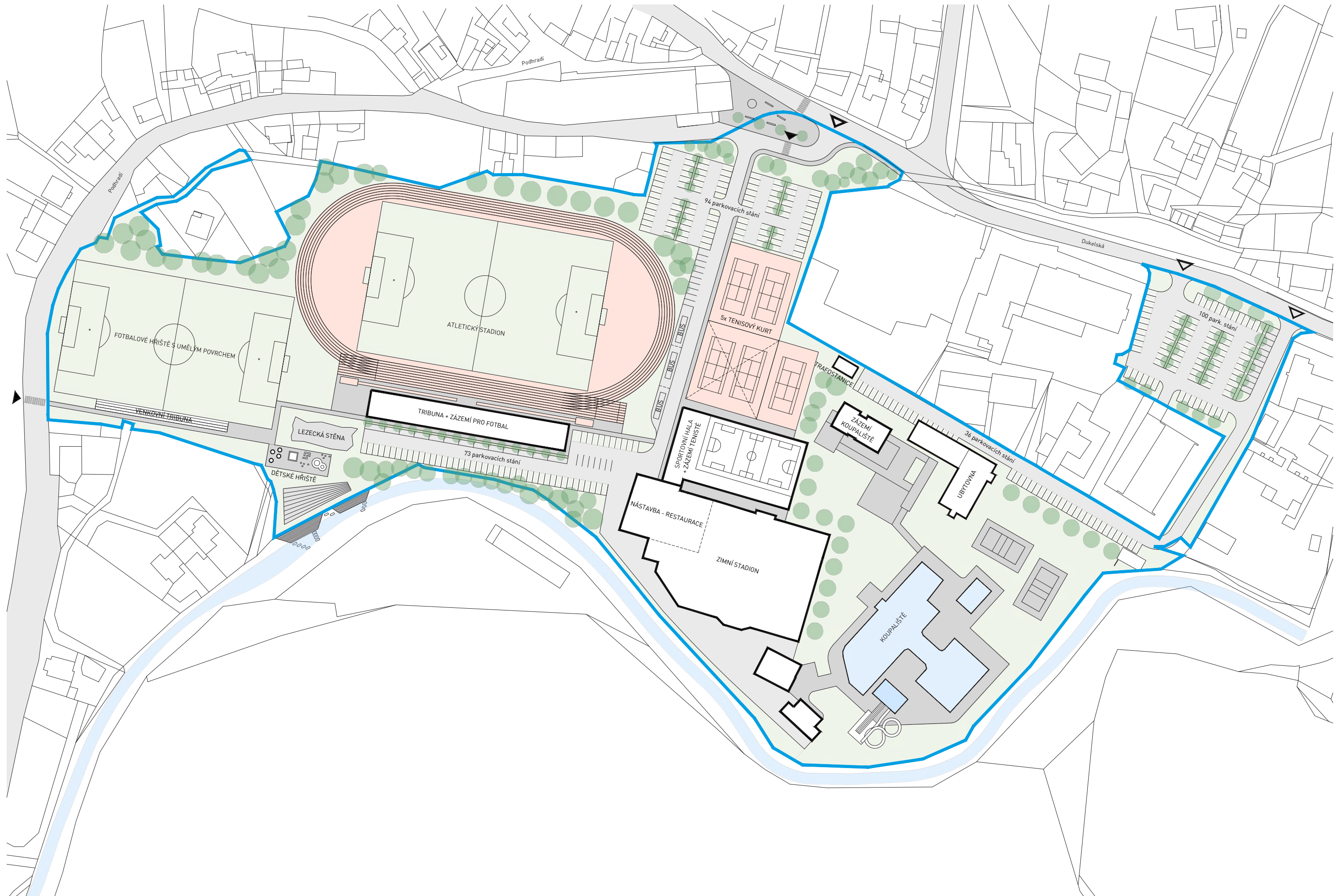


NÁVRH BEZ SPORTOVNÍ HALY

🕒 ARCHITEKTONICKÁ SITUACE | 1:1500

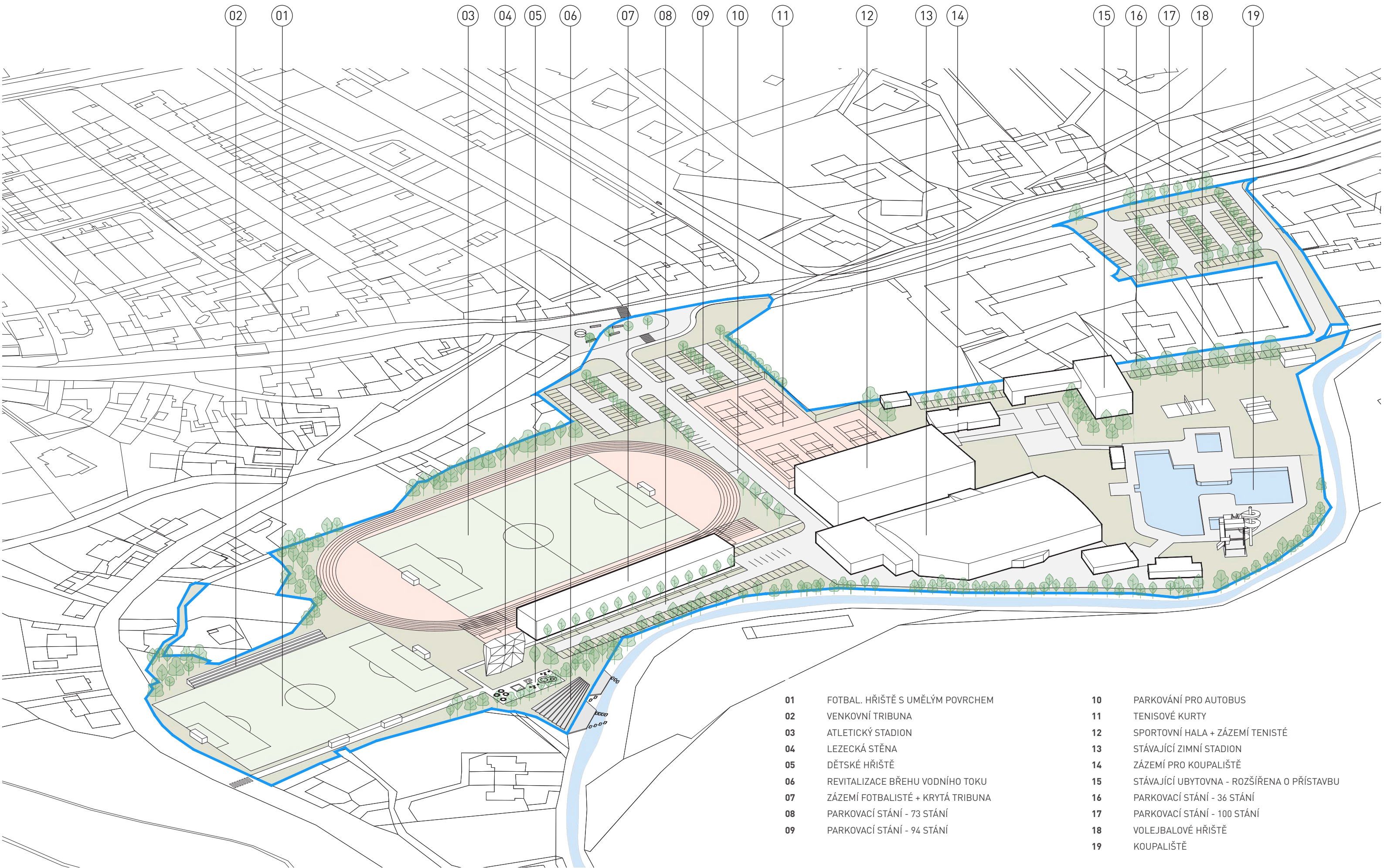


AXONOMETRIE AREÁLU



NÁVRH SE SPORTOVNÍ HALOU

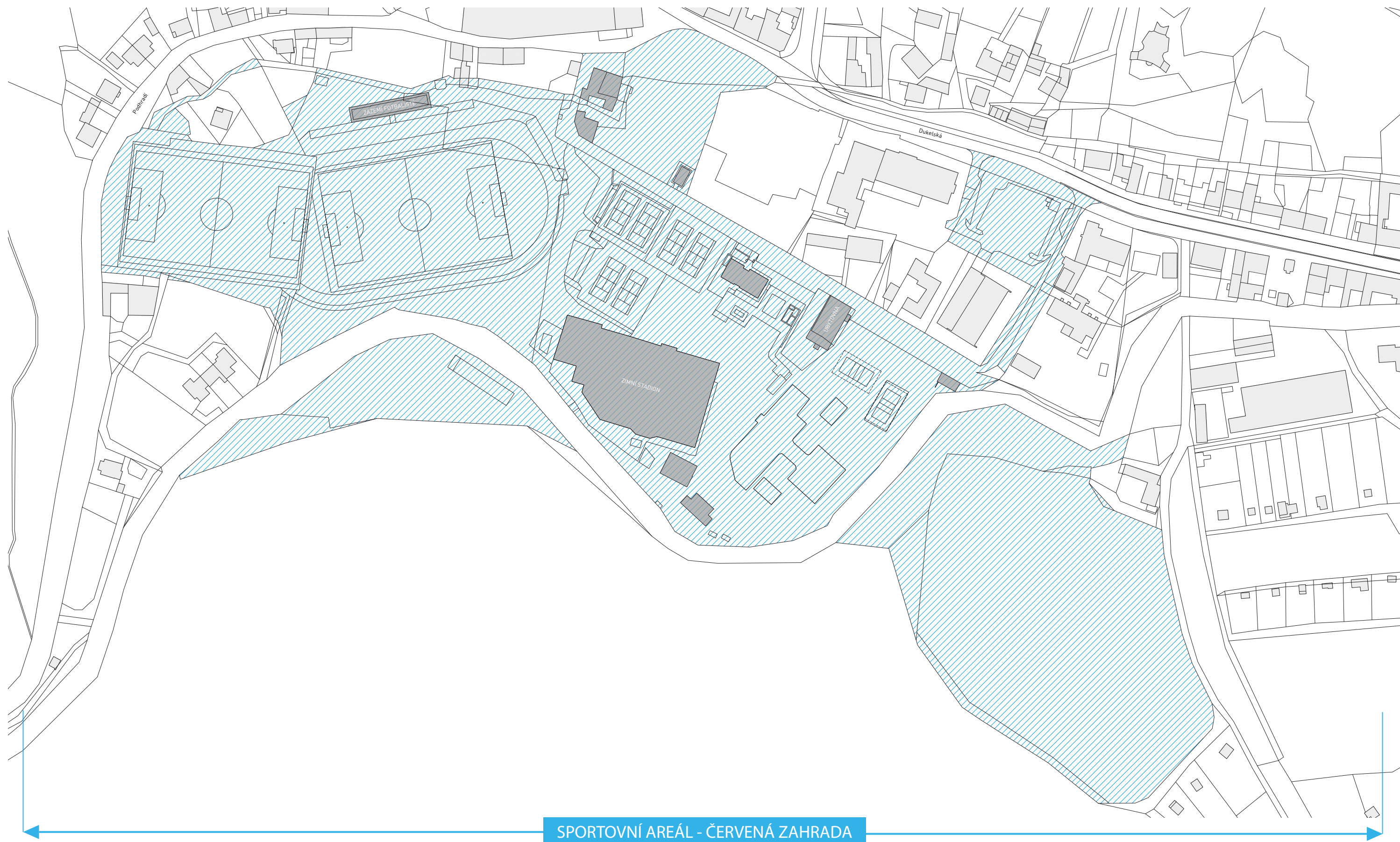
🕒 ARCHITEKTONICKÁ SITUACE | 1:1500



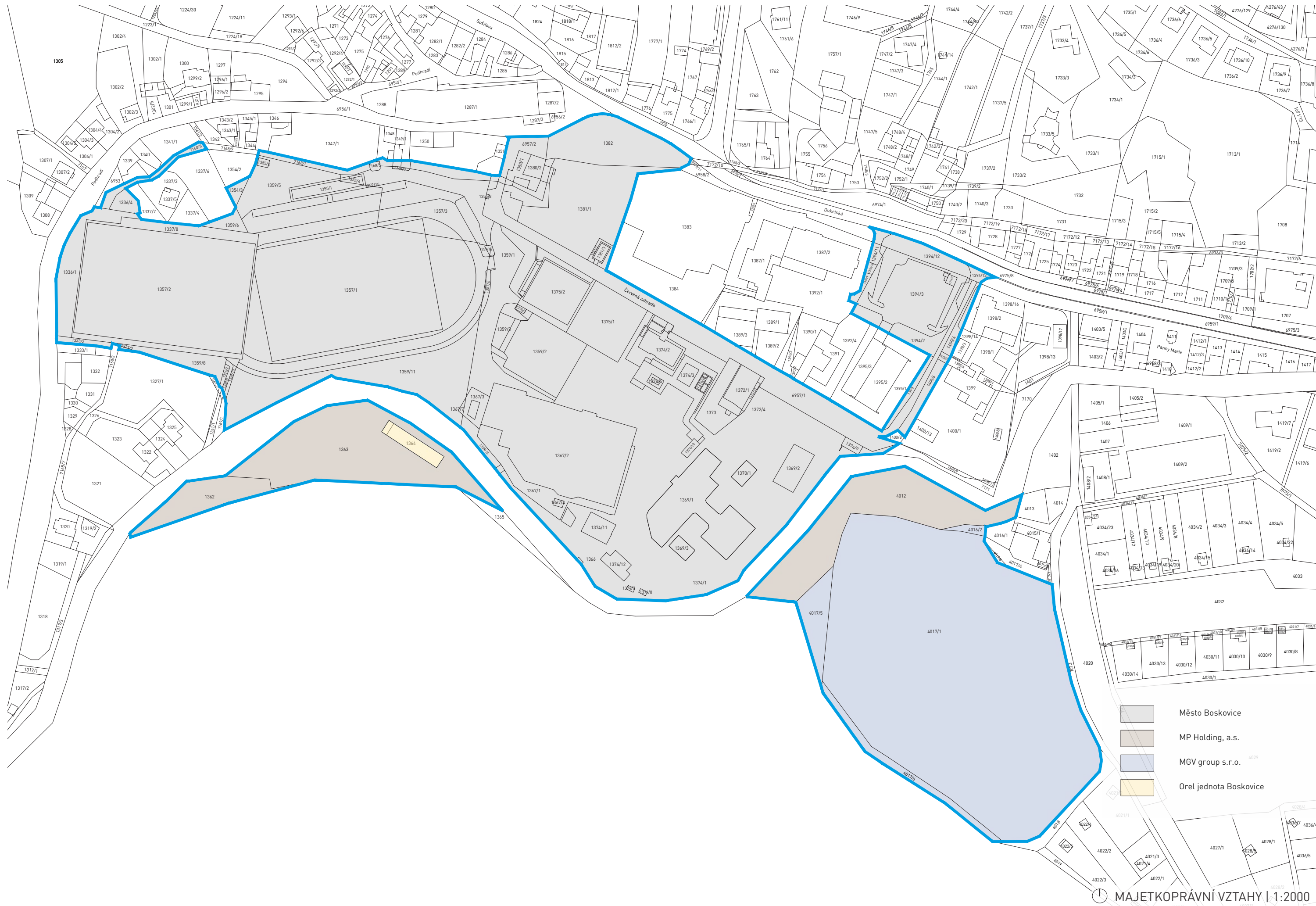
- | | | | |
|----|-----------------------------------|----|--|
| 01 | FOTBAL. HRŠTĚ S UMĚLÝM POVRCHEM | 10 | PARKOVÁNÍ PRO AUTOBUS |
| 02 | VENKOVNÍ TRIBUNA | 11 | TENISOVÉ KURTY |
| 03 | ATLETICKÝ STADION | 12 | SPORTOVNÍ HALA + ZÁZEMÍ TENISTÉ |
| 04 | LEZECKÁ STĚNA | 13 | STÁVAJÍCÍ ZIMNÍ STADION |
| 05 | DĚTSKÉ HRŠTĚ | 14 | ZÁZEMÍ PRO KOUPALIŠTĚ |
| 06 | REVITALIZACE BŘEHU VODNÍHO TOKU | 15 | STÁVAJÍCÍ UBYTOVNA - ROZŠÍŘENA O PŘÍSTAVBU |
| 07 | ZÁZEMÍ FOTBALISTÉ + KRYTÁ TRIBUNA | 16 | PARKOVACÍ STÁNÍ - 36 STÁNÍ |
| 08 | PARKOVACÍ STÁNÍ - 73 STÁNÍ | 17 | PARKOVACÍ STÁNÍ - 100 STÁNÍ |
| 09 | PARKOVACÍ STÁNÍ - 94 STÁNÍ | 18 | VOLEJBALOVÉ HRŠTĚ |
| | | 19 | KOUPALIŠTĚ |

AXONOMETRIE AREÁLU

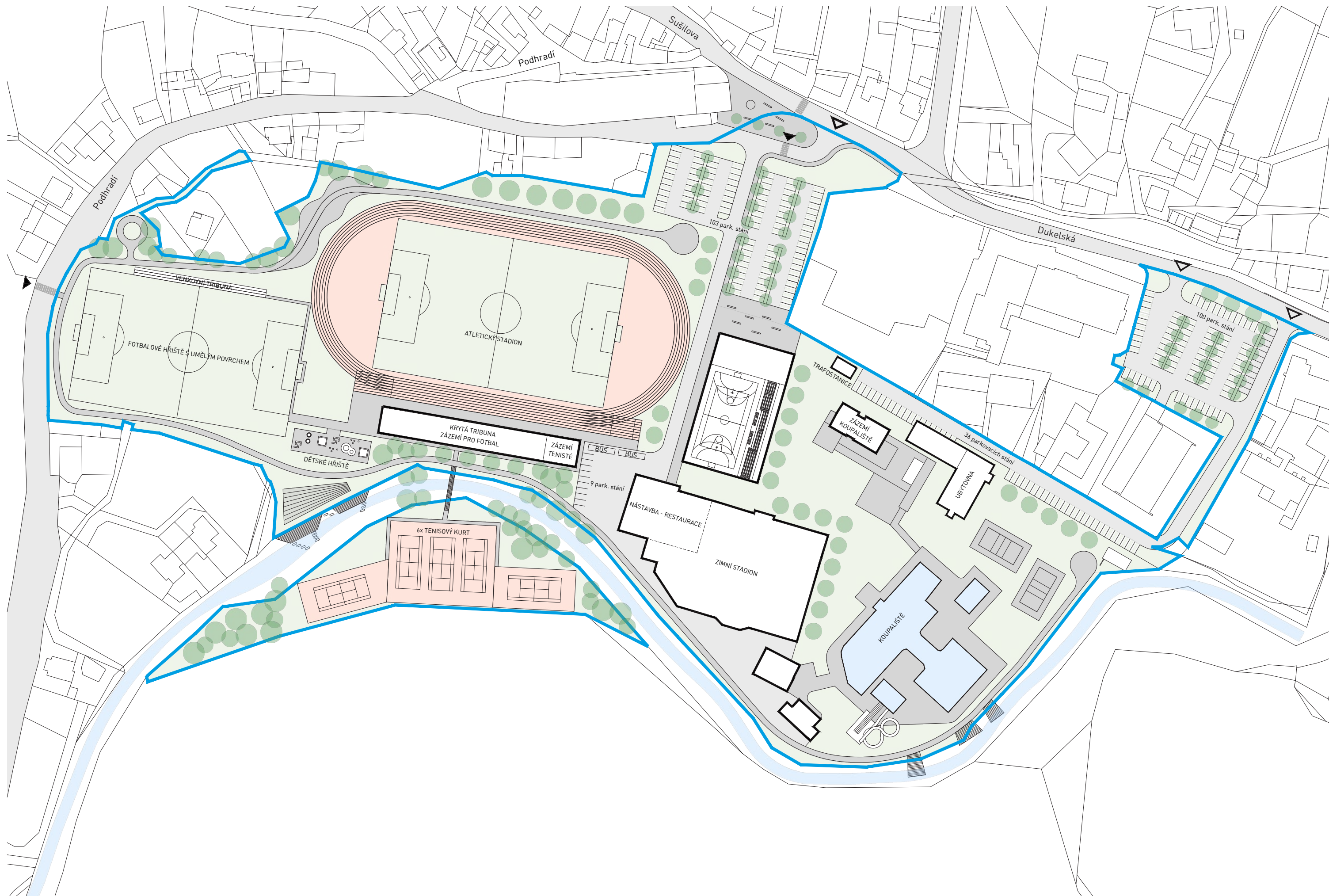
ROZSAH ÚZEMÍ - VARIANTA 3

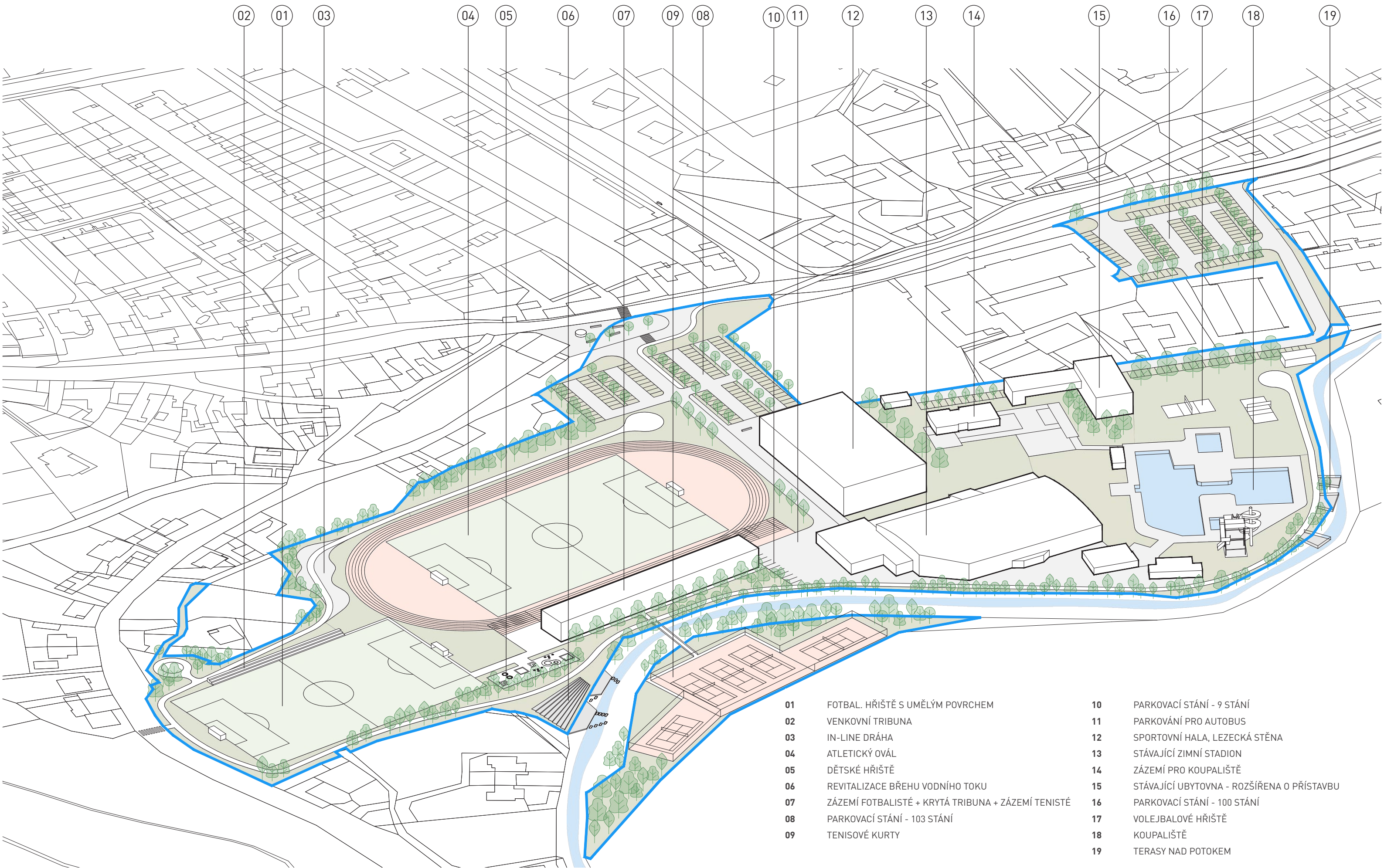




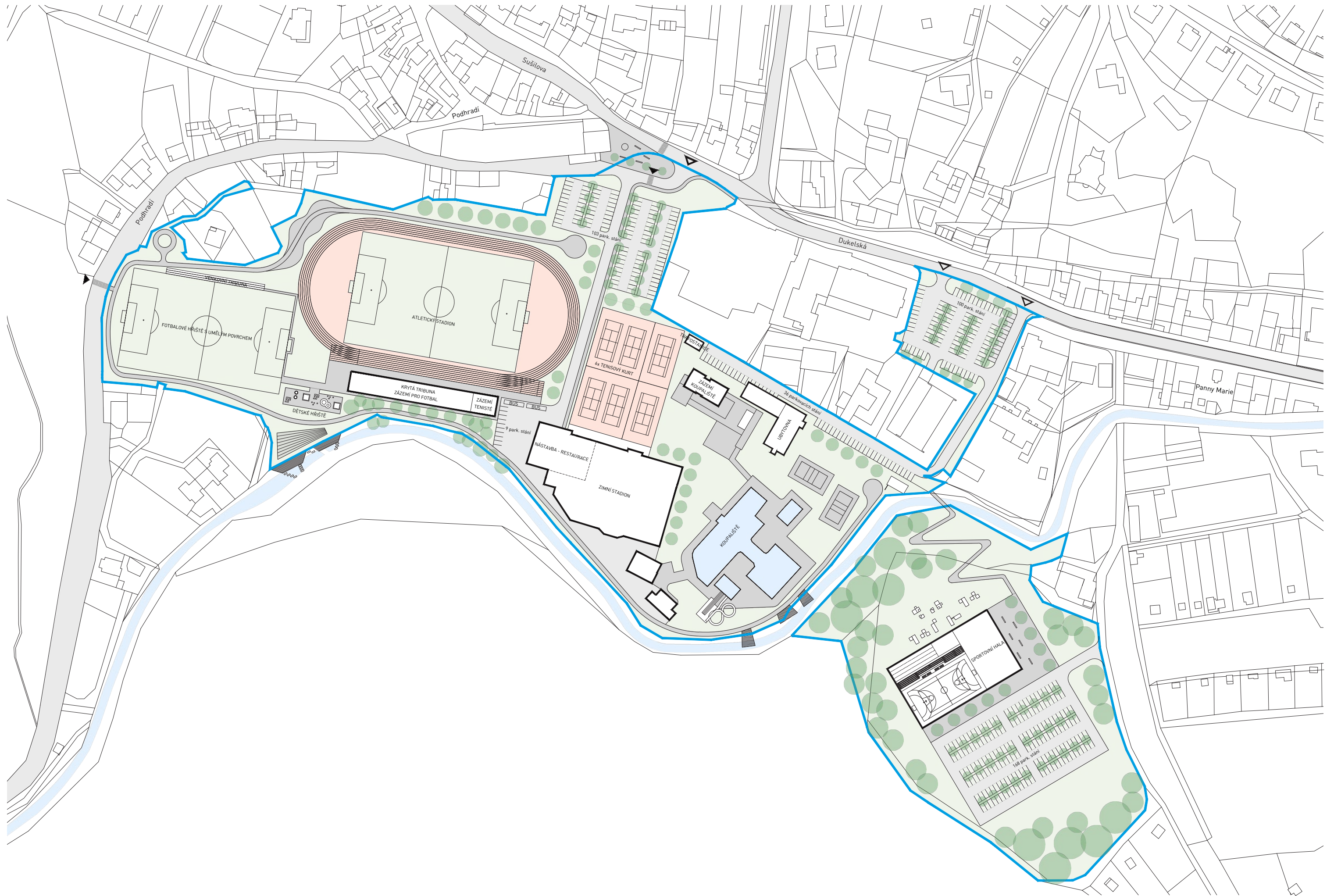


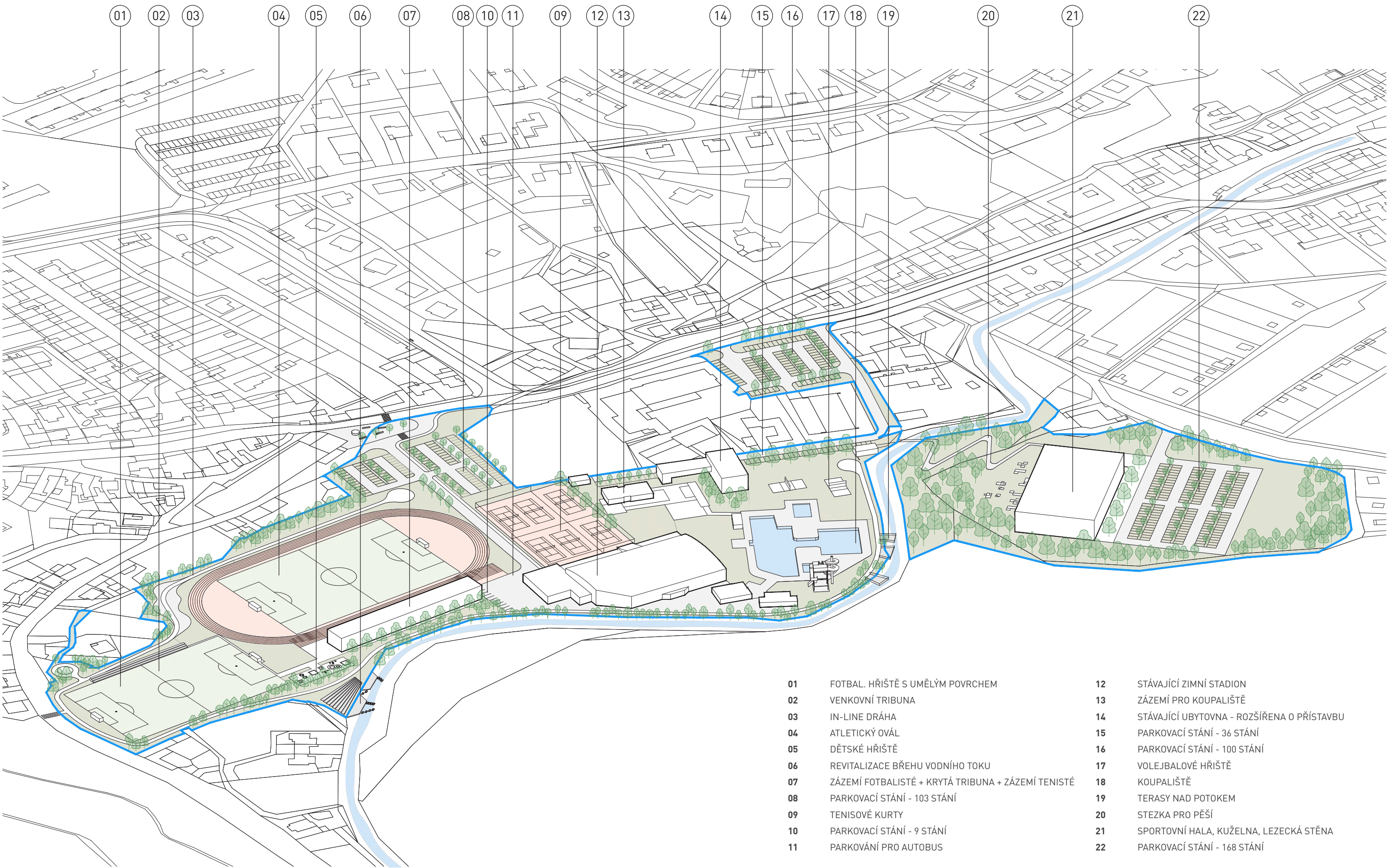
- Město Boskovice
- MP Holding, a.s.
- MGV group s.r.o.
- Orel jednota Boskovice





AXONOMETRIE AREÁLU





- | | | | |
|----|--|----|--|
| 01 | FOTBAL. HŘIŠTĚ S UMĚLÝM POVRCHEM | 12 | STÁVAJÍCÍ ZIMNÍ STADION |
| 02 | VENKOVNÍ TRIBUNA | 13 | ZÁZEMÍ PRO KOUPALIŠTĚ |
| 03 | IN-LINE DRÁHA | 14 | STÁVAJÍCÍ UBYTOVNA - ROZŠÍŘENA O PŘÍSTAVBU |
| 04 | ATLETICKÝ OVÁL | 15 | PARKOVACÍ STÁNÍ - 36 STÁNÍ |
| 05 | DĚTSKÉ HŘIŠTĚ | 16 | PARKOVACÍ STÁNÍ - 100 STÁNÍ |
| 06 | REVITALIZACE BŘEHU VODNÍHO TOKU | 17 | VOLEJBALOVÉ HŘIŠTĚ |
| 07 | ZÁZEMÍ FOTBALISTÉ + KRYTÁ TRIBUNA + ZÁZEMÍ TENISTÉ | 18 | KOUPALIŠTĚ |
| 08 | PARKOVACÍ STÁNÍ - 103 STÁNÍ | 19 | TERASY NAD POTOKEM |
| 09 | TENISOVÉ KURTY | 20 | STEZKA PRO PĚŠÍ |
| 10 | PARKOVACÍ STÁNÍ - 9 STÁNÍ | 21 | SPORTOVNÍ HALA, KUŽELNA, LEZECKÁ STĚNA |
| 11 | PARKOVÁNÍ PRO AUTOBUS | 22 | PARKOVACÍ STÁNÍ - 168 STÁNÍ |

AXONOMETRIE AREÁLU