



Krčmaříkovo zátíší

studie zahradně-architektonických úprav

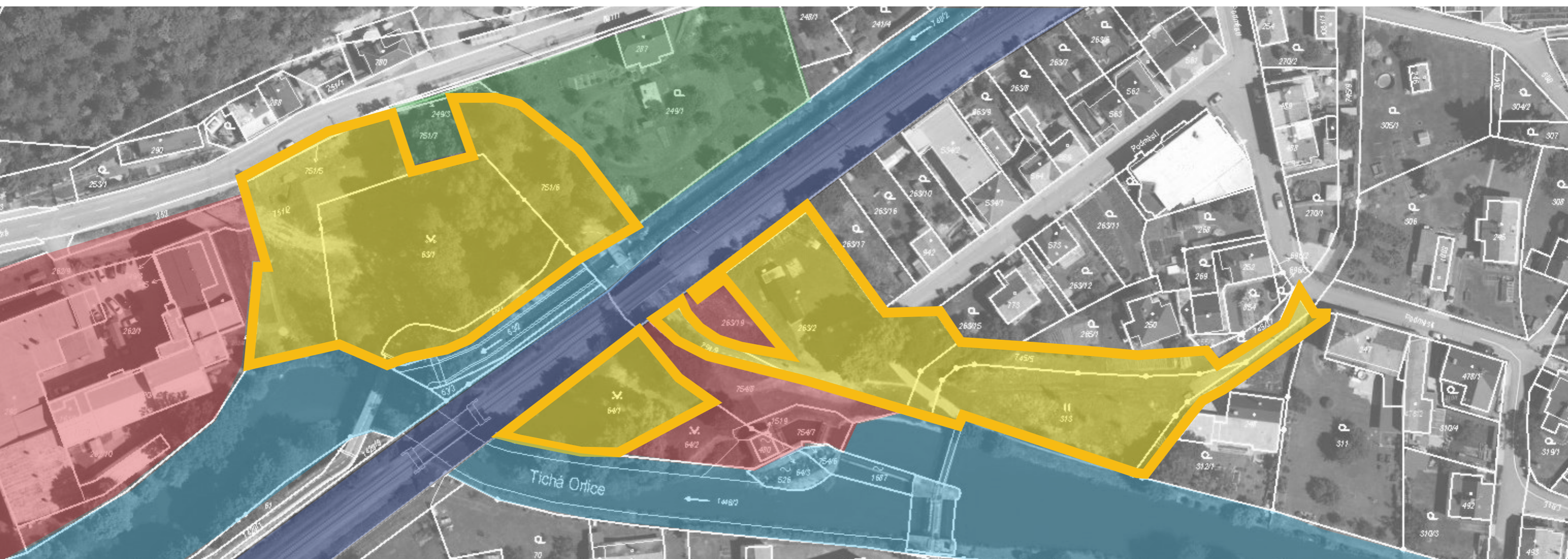


MĚSTO
LETOHRAD



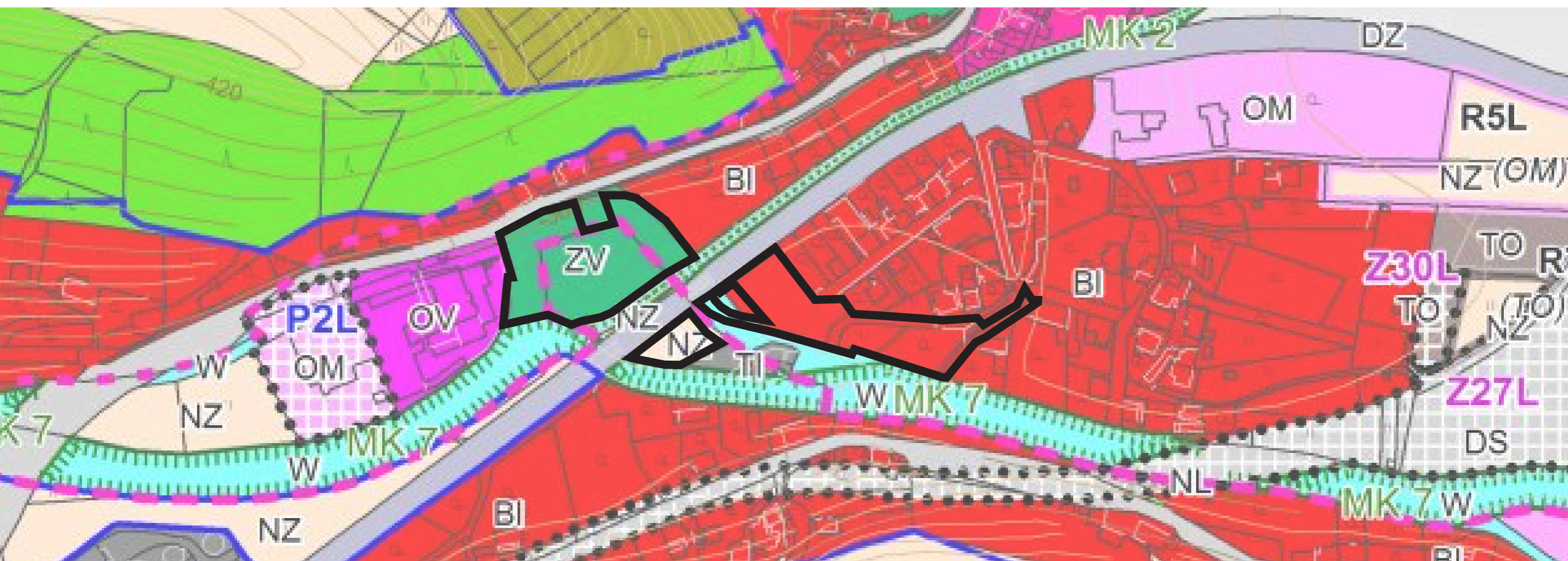
ŠTEFLOVI
ateliér zahradní a krajinářské
architektury

doc. Ing. Lukáš Štefl, Ph.D.
www.ateliersteflovi.cz



- | | | | | | |
|--|--------------------------|--|-----------------------------------|--|-----------------|
| | hranice návrhového území | | Česká republika (Povodí Labe) | | Pardubický kraj |
| | Město Letohrad | | Česká republika (Správa železnic) | | jiný vlastník |

dotčené parcely KN



— hranice návrhového území

— hranice KÚ



ZV - plochy veřejných prostranství -
veřejná zeleň



NZ - plochy zemědělské



BI - plochy bydlení
- městské a příměstské



W - plochy vodní a vodohospodářské

územní plán

- tranzitní charakter, absence programu a jednotné koncepce = **nepřehlednost**
- absence vybavení, chátrající sportoviště = **nehostinnost**
- nesoulad pěšího propojení, povrchů = **nejednotnost**
- vzrostlá zeleň i nové výsadby = **potenciál**
- silná vazba na vodu a historii = **duch místa**

Současný stav



nepřehlednost



nehostinnost



nehostinnost



nejednotnost



nejednotnost



potenciál



potenciál



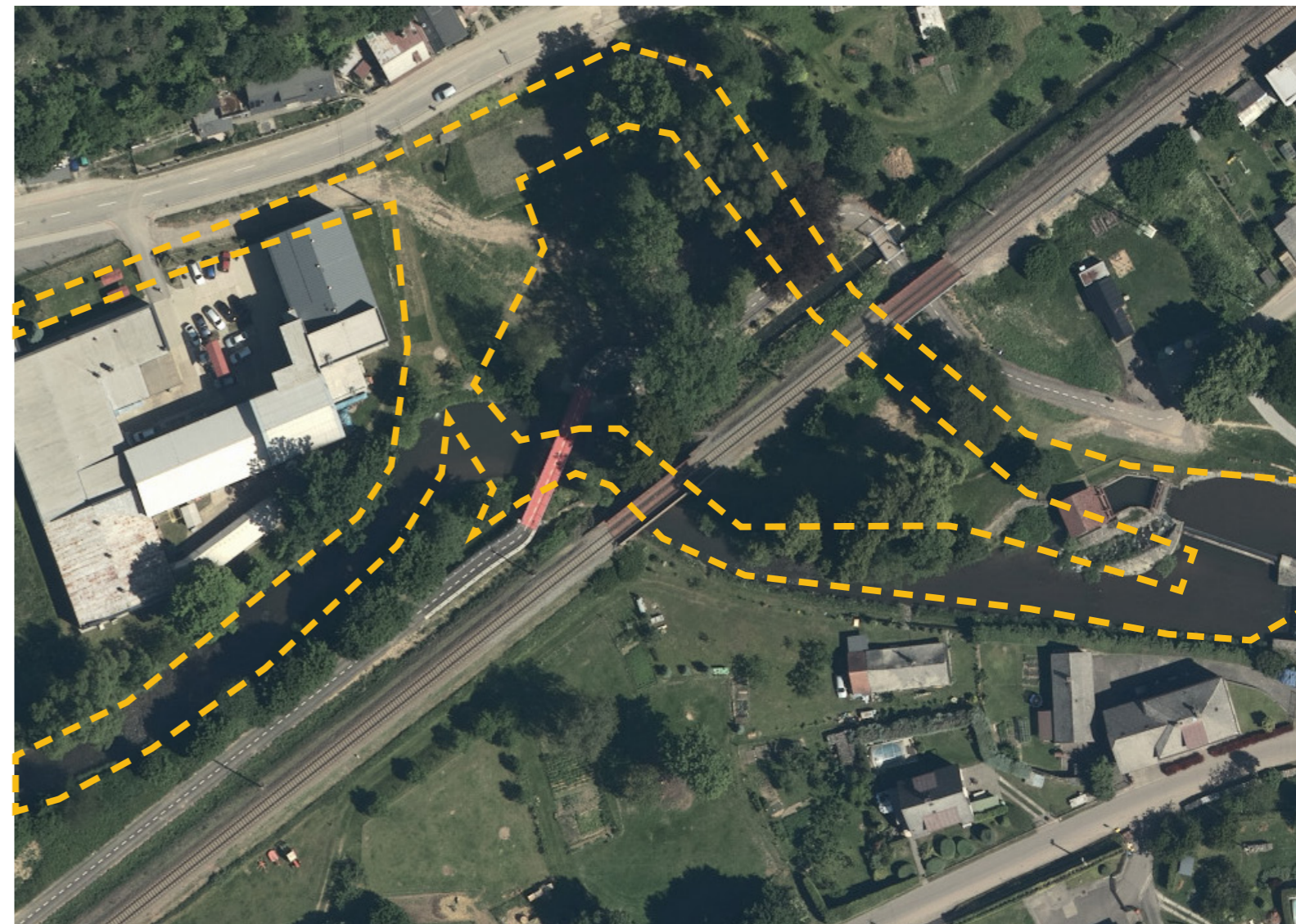
duch místa



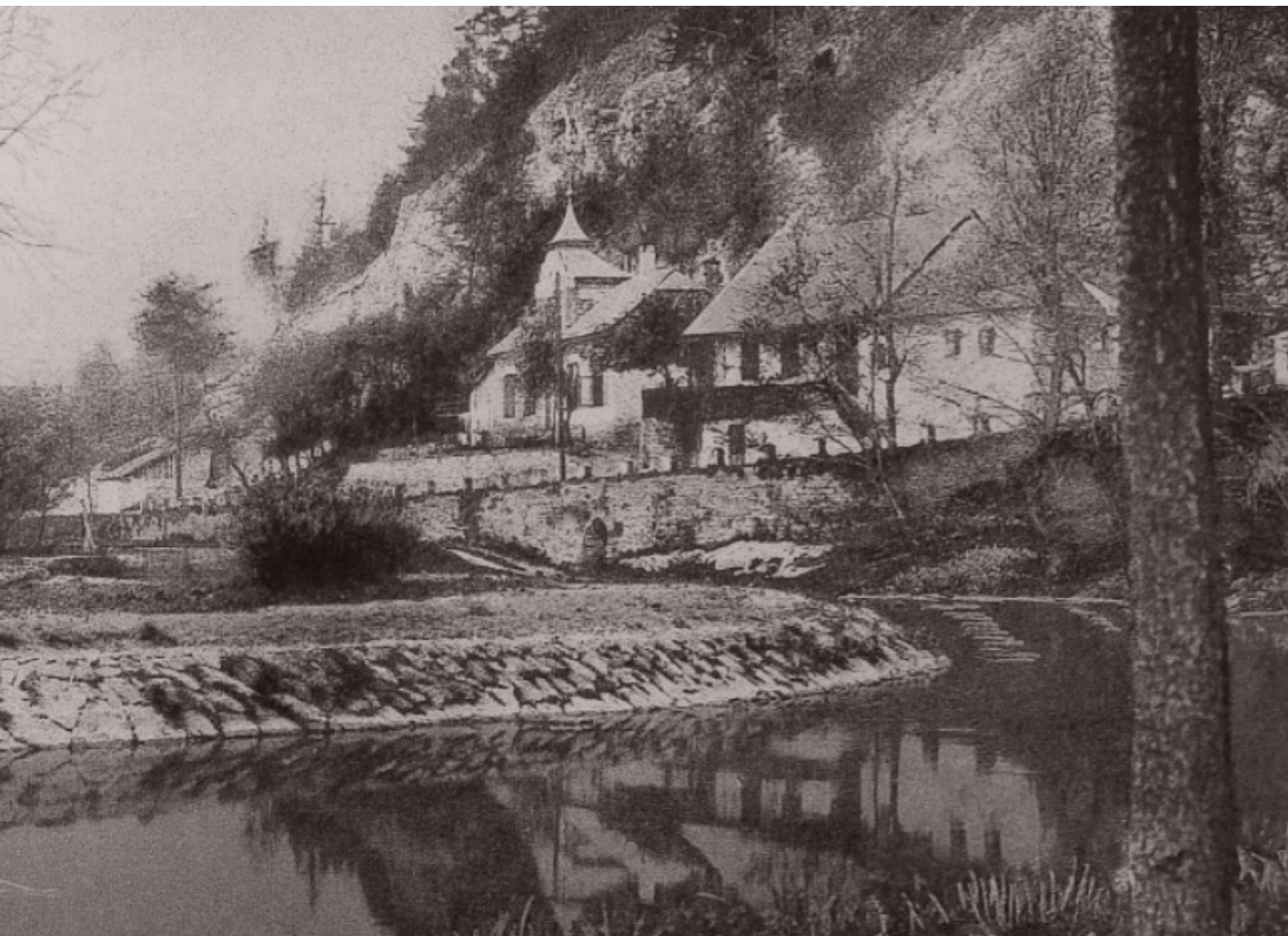
duch místa

- > 100 let = **meandr Tiché Orlice a náhon na Petříkův mlýn**
- Okrašlovací spolek (předseda A. Krčmařík) = **Krčmaříkovo zátiší**
- výraz doby = **sportovní a volnočasové aktivity** = plovárna, Sokol

Historický vývoj



bývalý meandr řeky a náhon



Krčmaříkovo zátíší před 100 lety



sportovní a volnočasové aktivity



Koncept

Jankovický
pramen

bývalý meandr řeky

Lukavický potok



otužovací bazén
"lázeňský" potok

řeka Tichá Orlice

element voda



intenzita



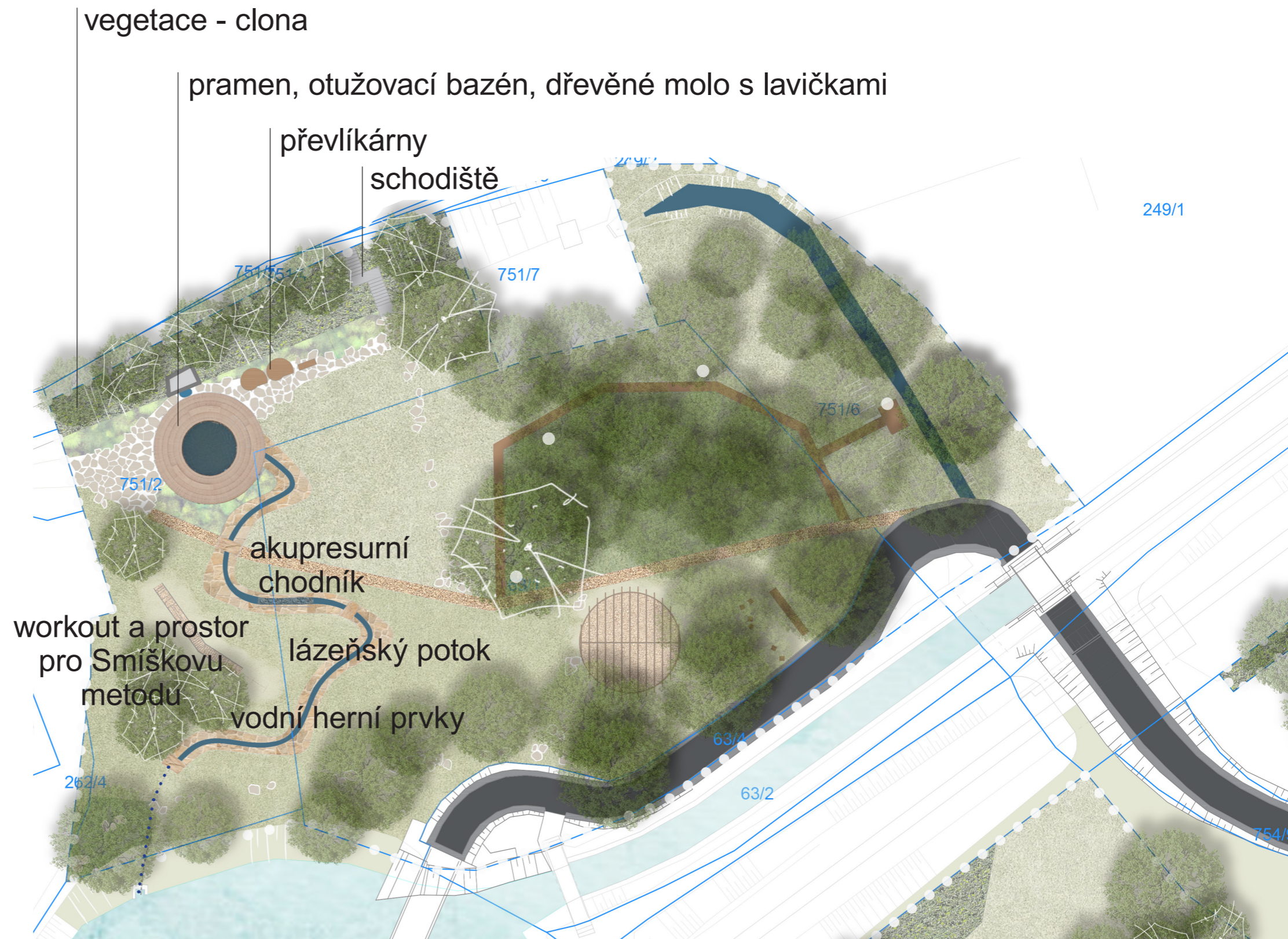
návrhová situace



funkční členění



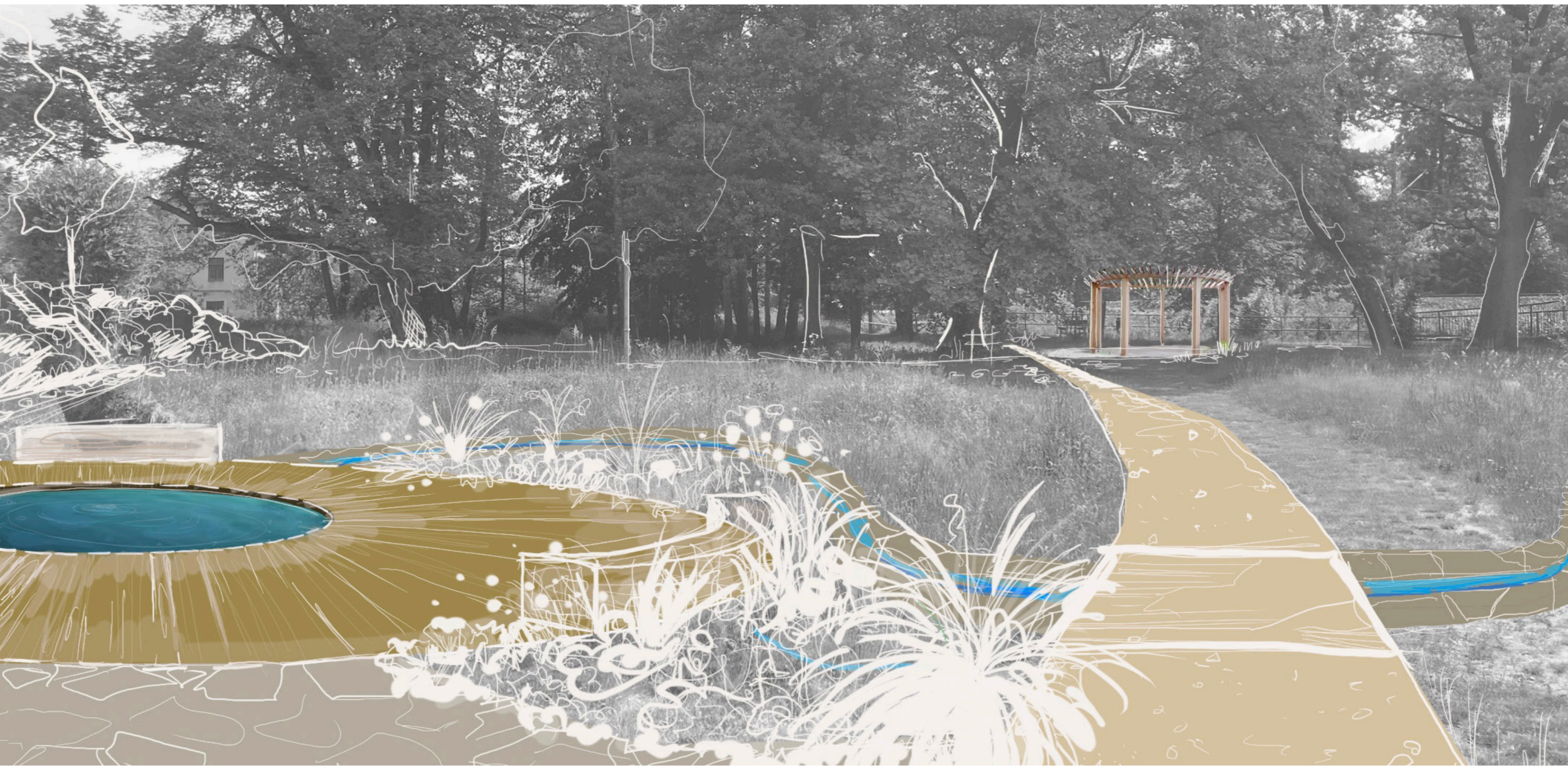
- o aktivní pohyb
- o otužování
- o otevřenost
- o intenzivní pobyt



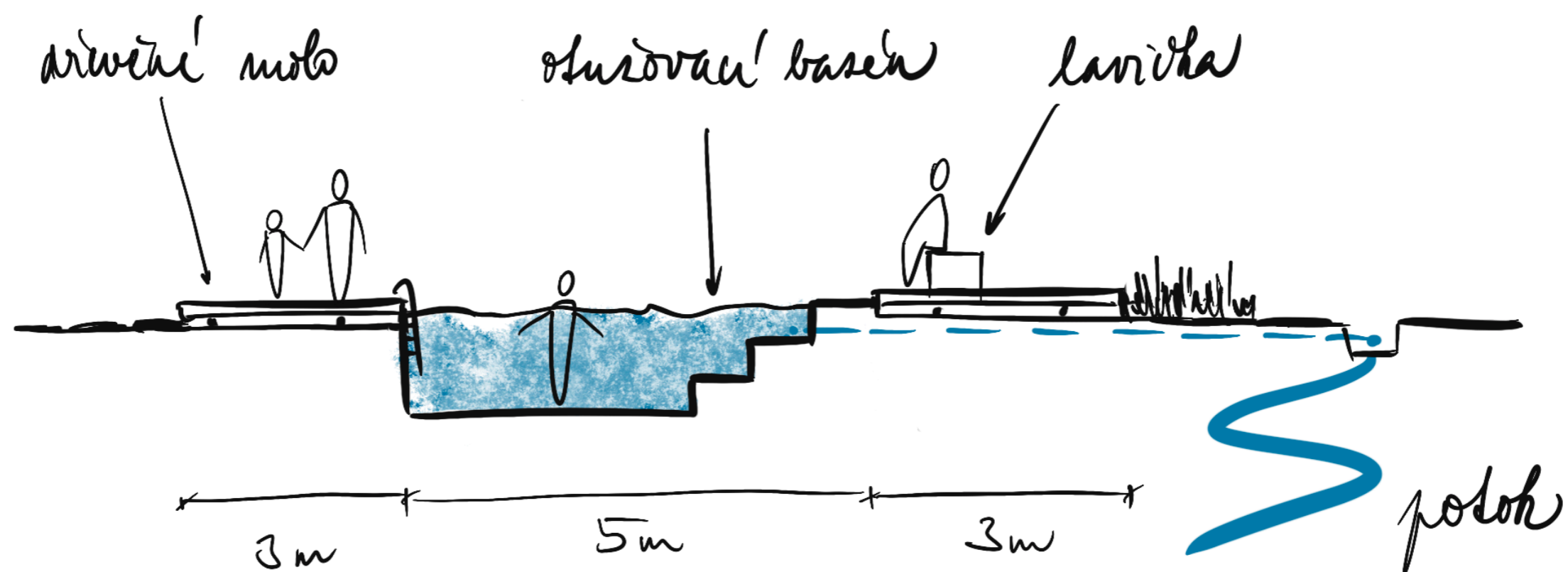
Přírodní lázně



"ve zdravém těle zdravý duch"



vizualizace





inspirace



- o pasivní pohyb
- o zklidnění
- o uzavřenost
- o polointenzivní pobyt

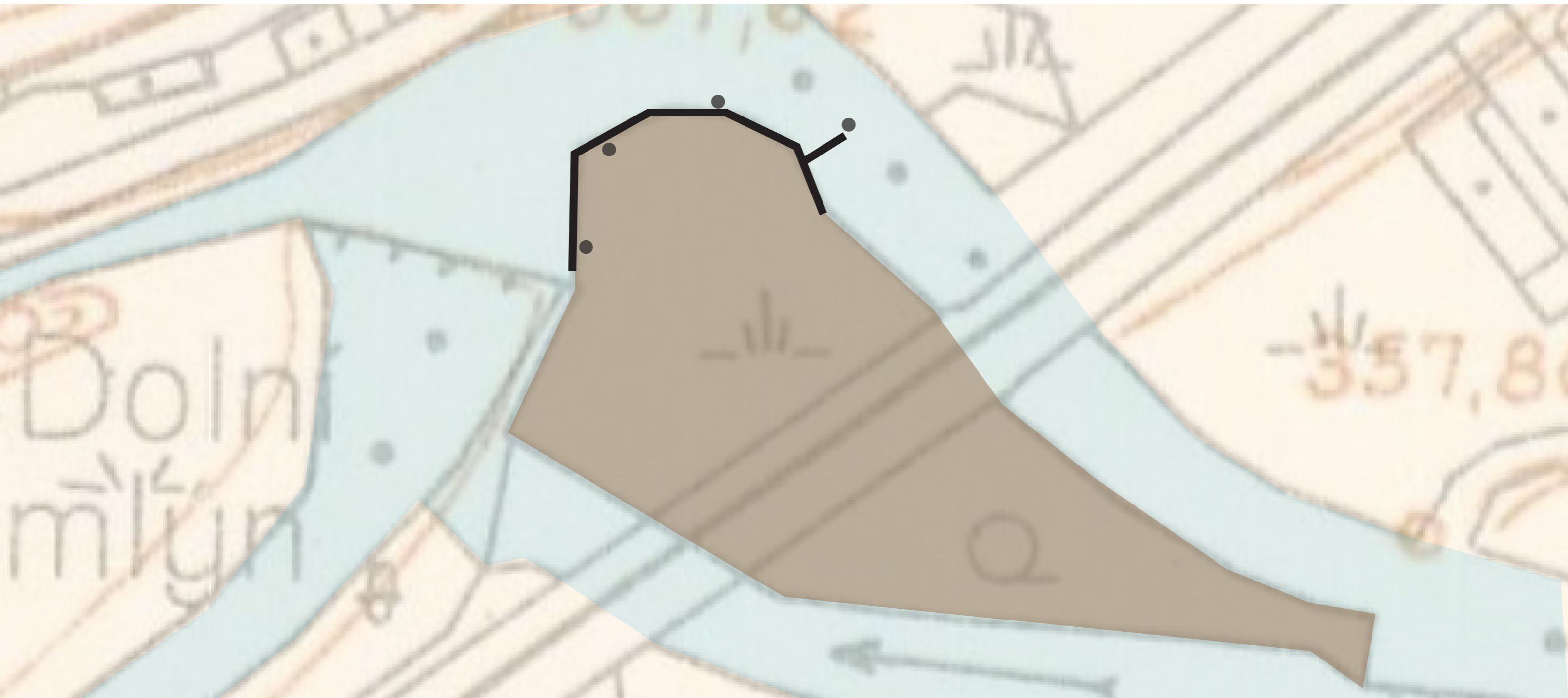


Krčmaříkovo zátíší

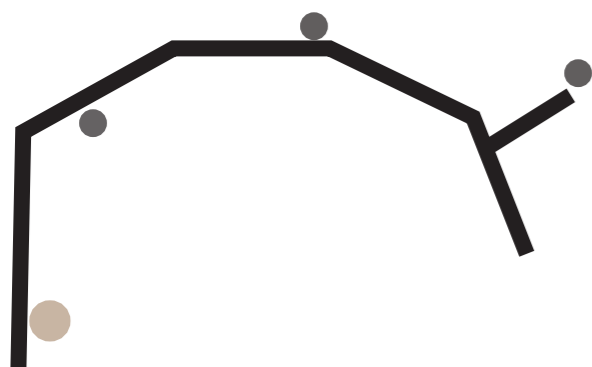


vizualizace





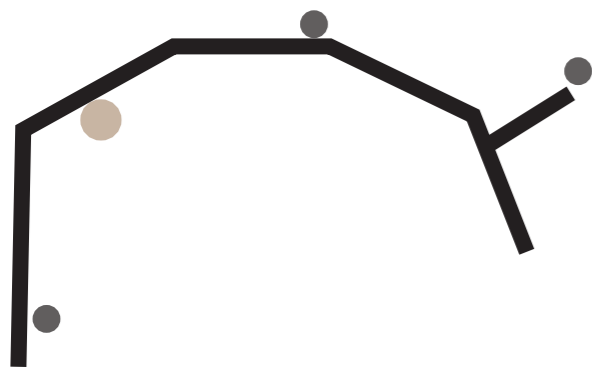
Krčmaříkova stezka - odkaz historie



Liliovník tulipánokvětý

Liliovník tulipánokvětý (*Liriodendron tulipifera*) je listnatý strom z čeledi šácholanovitých, pocházející ze Severní Ameriky, kde běžně roste ve volné přírodě; v Evropě se pěstuje v parcích a v arboretech. Vědecké rodové jméno *Liriodendron* pochází z řečtiny a vzniklo spojením slov *leirion* (lilie) a *dendron* (strom). Domněnky, že je název odvozen od řeckého slova *lýra* (lyra) podle tvaru listů připomínajícího tento hudební nástroj, se nezakládají na pravdě. Druhové jméno *tulipifera* je odvozeno od latinského slova *tulipa* označujícího tulipán, podle podobnosti květů tohoto stromu s květy tulipánu.



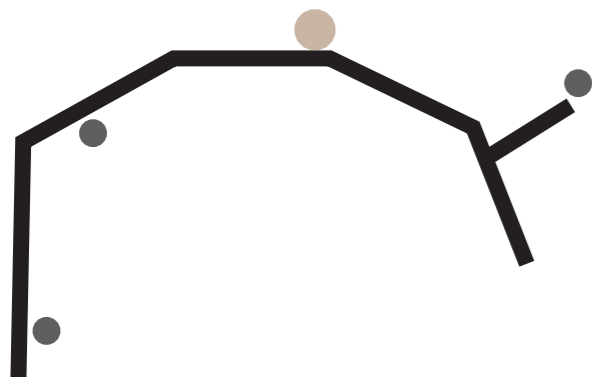


Antonín Krčmařík

Antonín Krčmařík (1860-1940)

Významná osobnost tehdejšího města Kyšperk, k jehož rozvoji významně přispěl. Krčmařík byl činný jako ředitel školy a městské spořitelny, spoluzakladatel Sokola a letohradského muzea, městský zastupitel a kronikář režisér divadelního spolku, a hlavně - předseda spolku okrašlovacího. Díky činnosti spolku došlo 9. 7. 1922 k výsadbě liliovníku tulipánokvětého, který oslavil již 100 let.



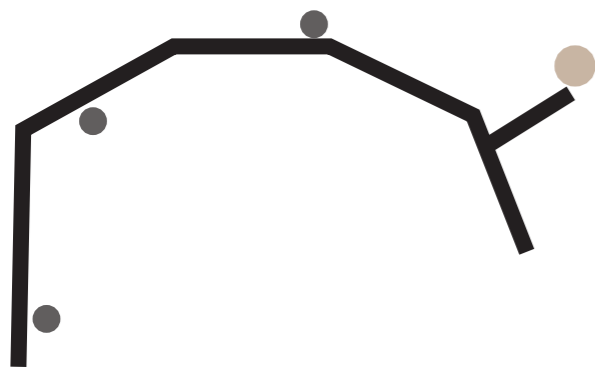


Petříkův mlýn

Dolní neboli Petříkův mlýn je dnes již neexistující stavba. První zmínka o mlýnu pochází z roku 1526. Mlýn prošel několika renovacemi i kvůli požárům a povodním. Budova postupně chátrala a v roce 2021 došlo k její demolici. Součástí celého areálu byla také budova tkalcovny, dříve sloužící také k výstavám, dnes jako Střední odborné učiliště Letohrad.

K mlýnu vedl náhon z Tiché Orlice, který byl později zasypan, vzhledem k meliorizační řece a zrušení meandru.

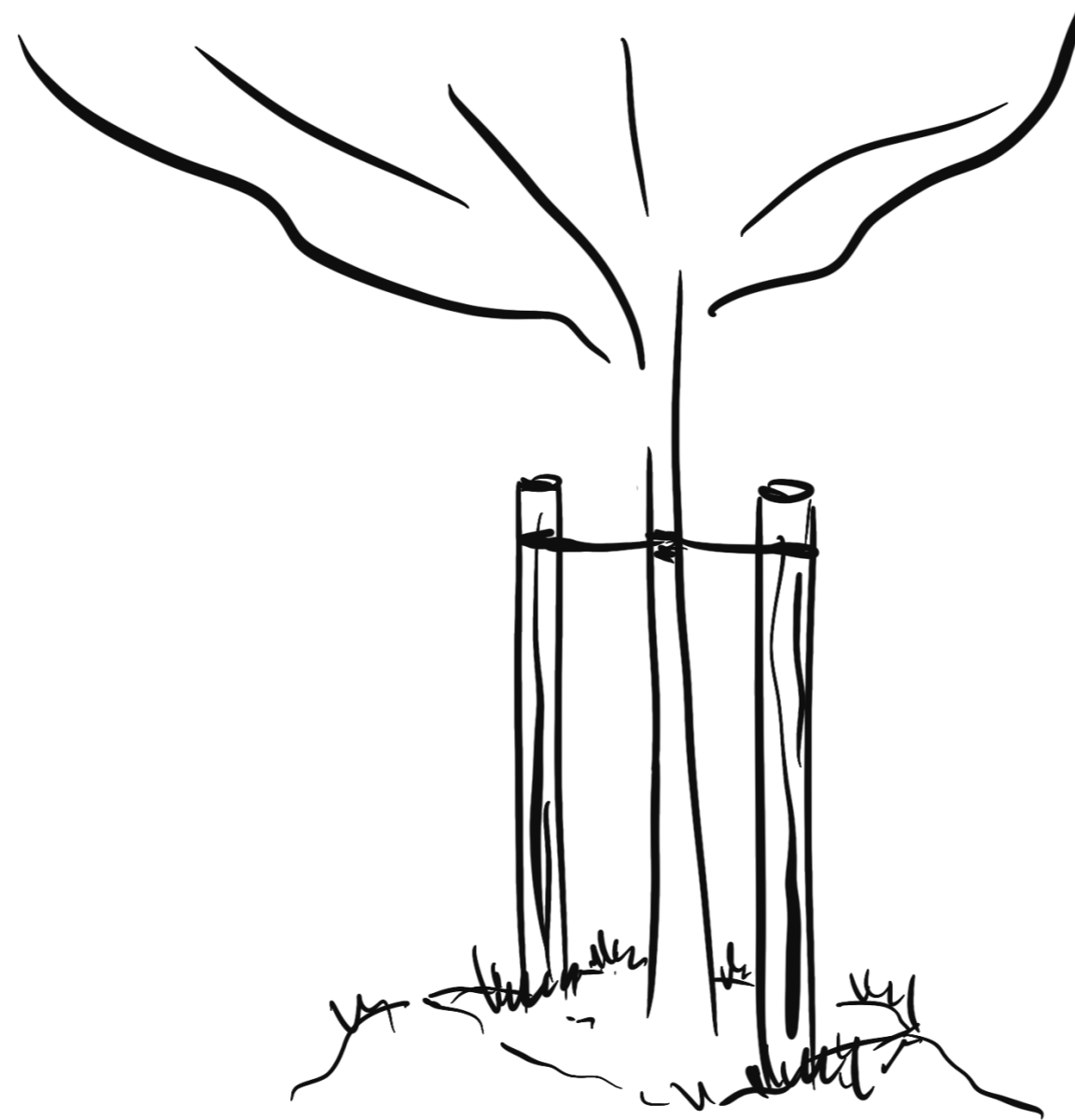




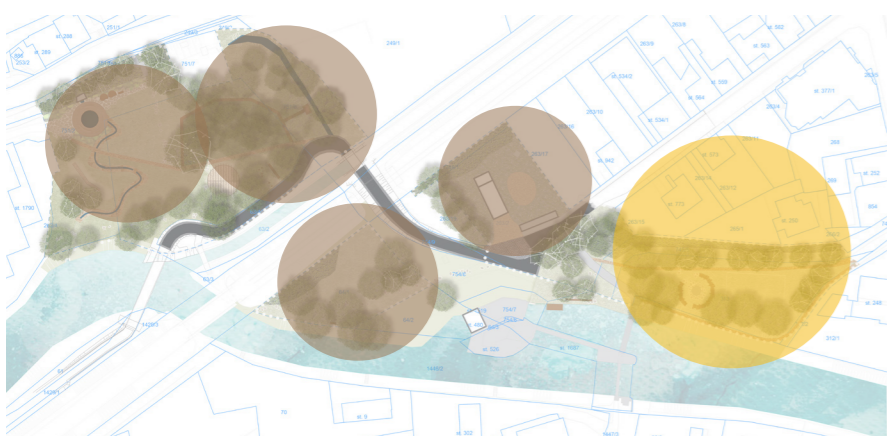
meandr Tiché Orlice

Městskou částí Podskalí dříve protékala řeka v malebném zákrutu - meandru. V průběhu 20. století však docházelo u většiny velkých vodních toků v České republice k jejich napřimování, aby voda rychleji odtékala. S tím souvisely také tzv. meliorace, kdy byla odvodňována krajina za účelem zvýšení úrodnosti zemědělské půdy. Důsledky těchto opatření zažíváme dnes během bleskových povodní, kdy voda není v krajině přirozeně zadržena a vodní toky bývají snadno znečištěny splachem z polí.

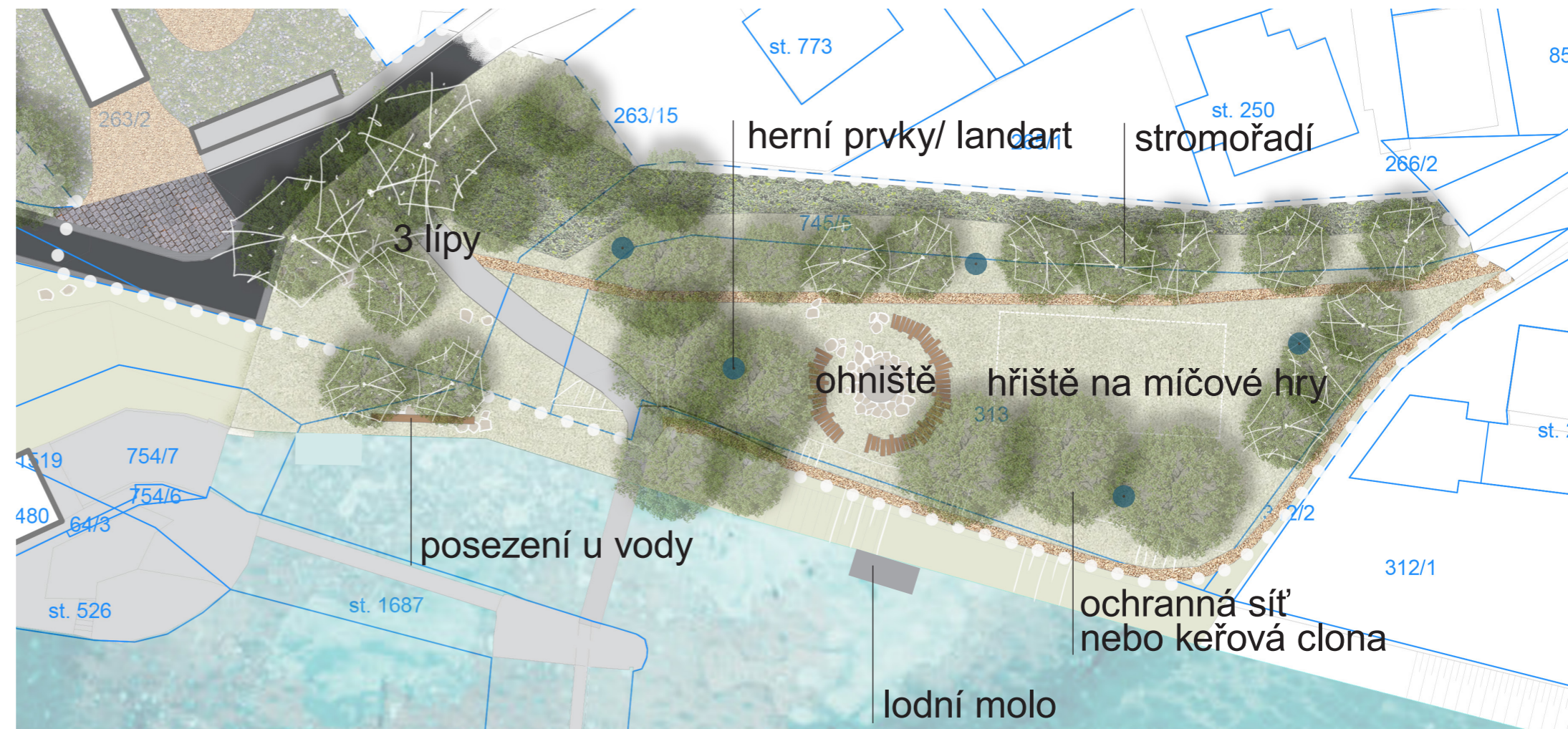




Krčmaříkův strom



- o klidné pobývání
- o rekreace
- o extenzivní pobyt
- o propojení
- o setkávání
- o hraní

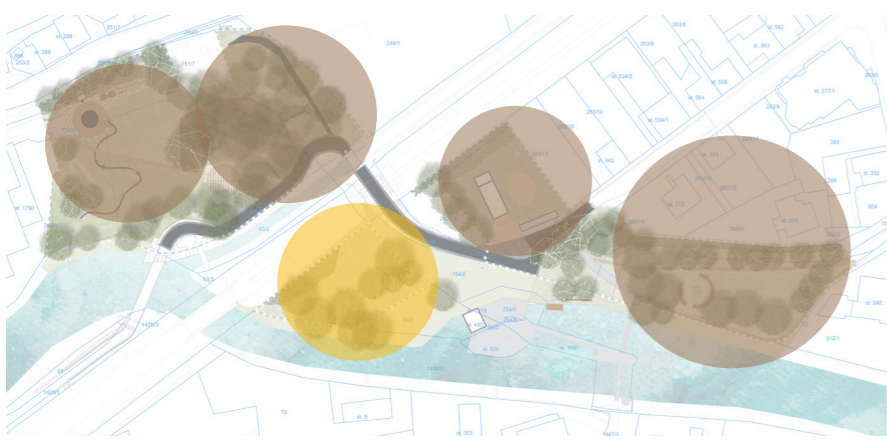


Pobyt u řeky



vizualizace





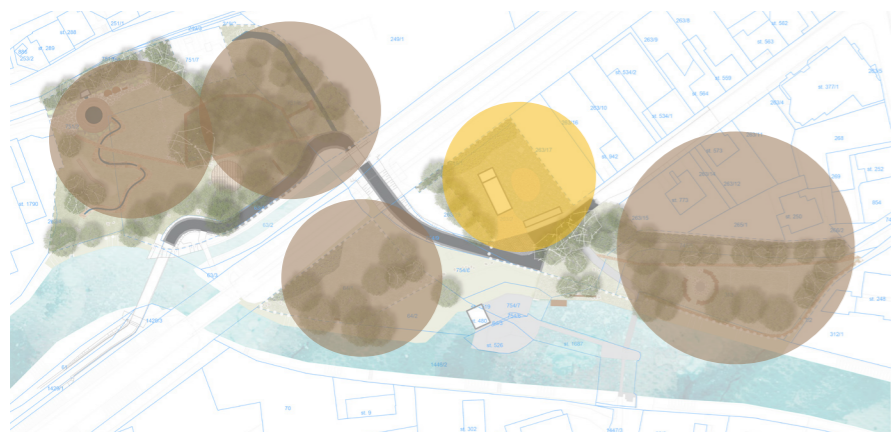
- o propojení
- o zastavení u řeky
- o rozjímání



Zelené propojení



inspirace



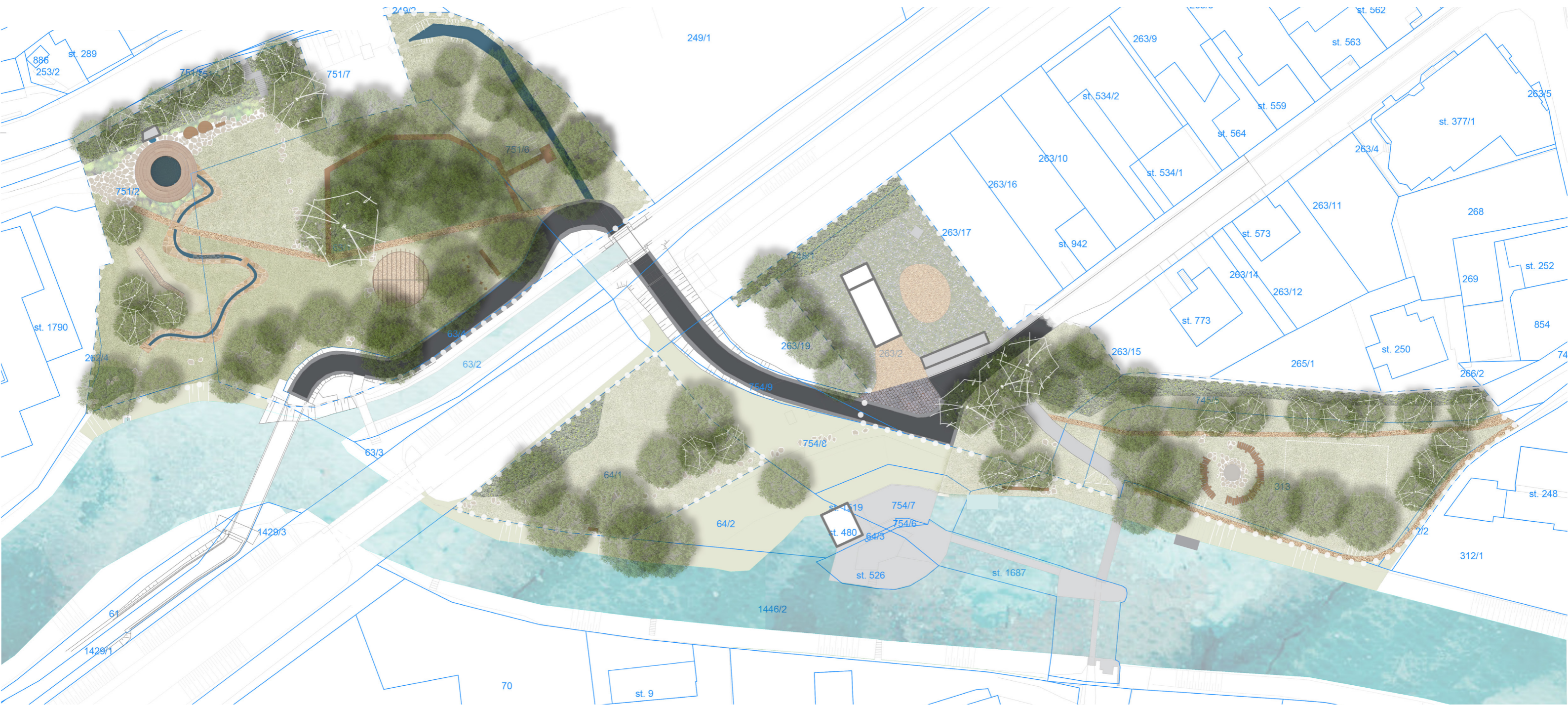
- manipulace
- cvičení



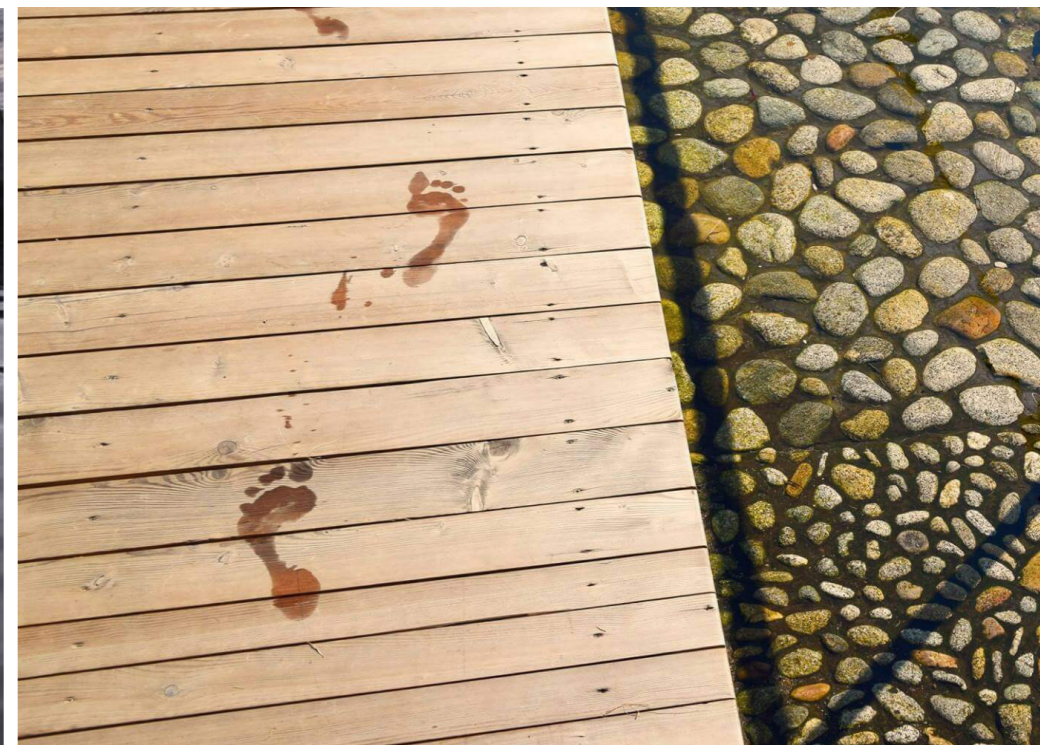
Provozní zázemí



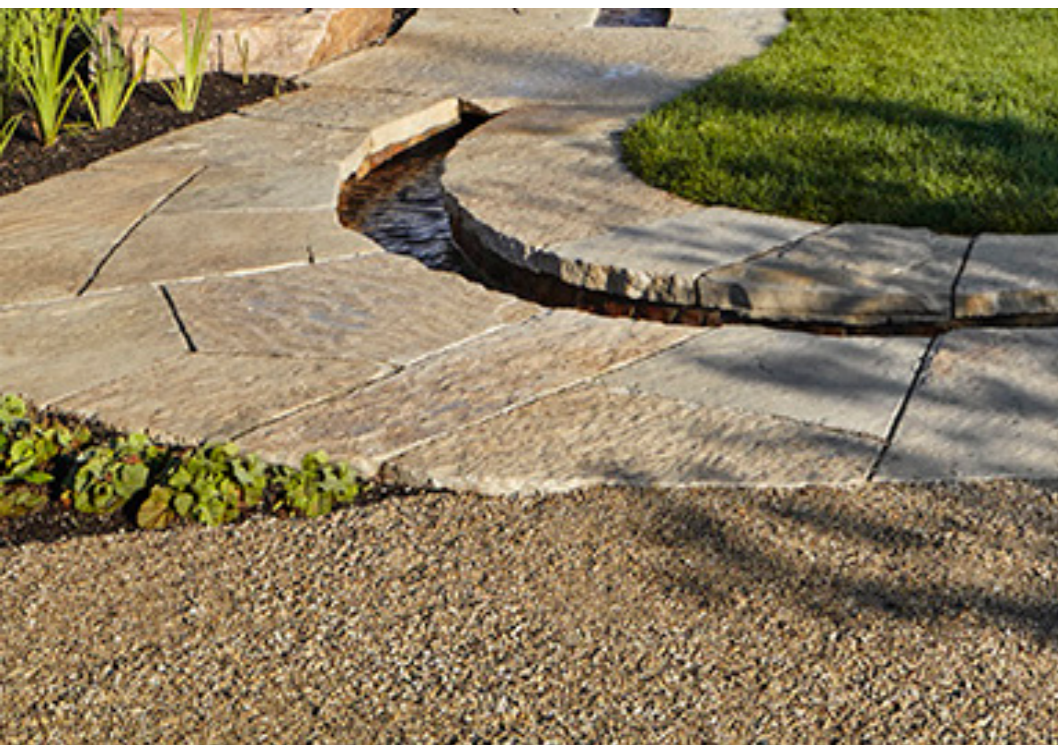
inspirace



návrhová situace



inspirace - materiály a povrchy



inspirace - technické prvky



inspirace - vegetace

Kdy zahájíme
výstavbu?

