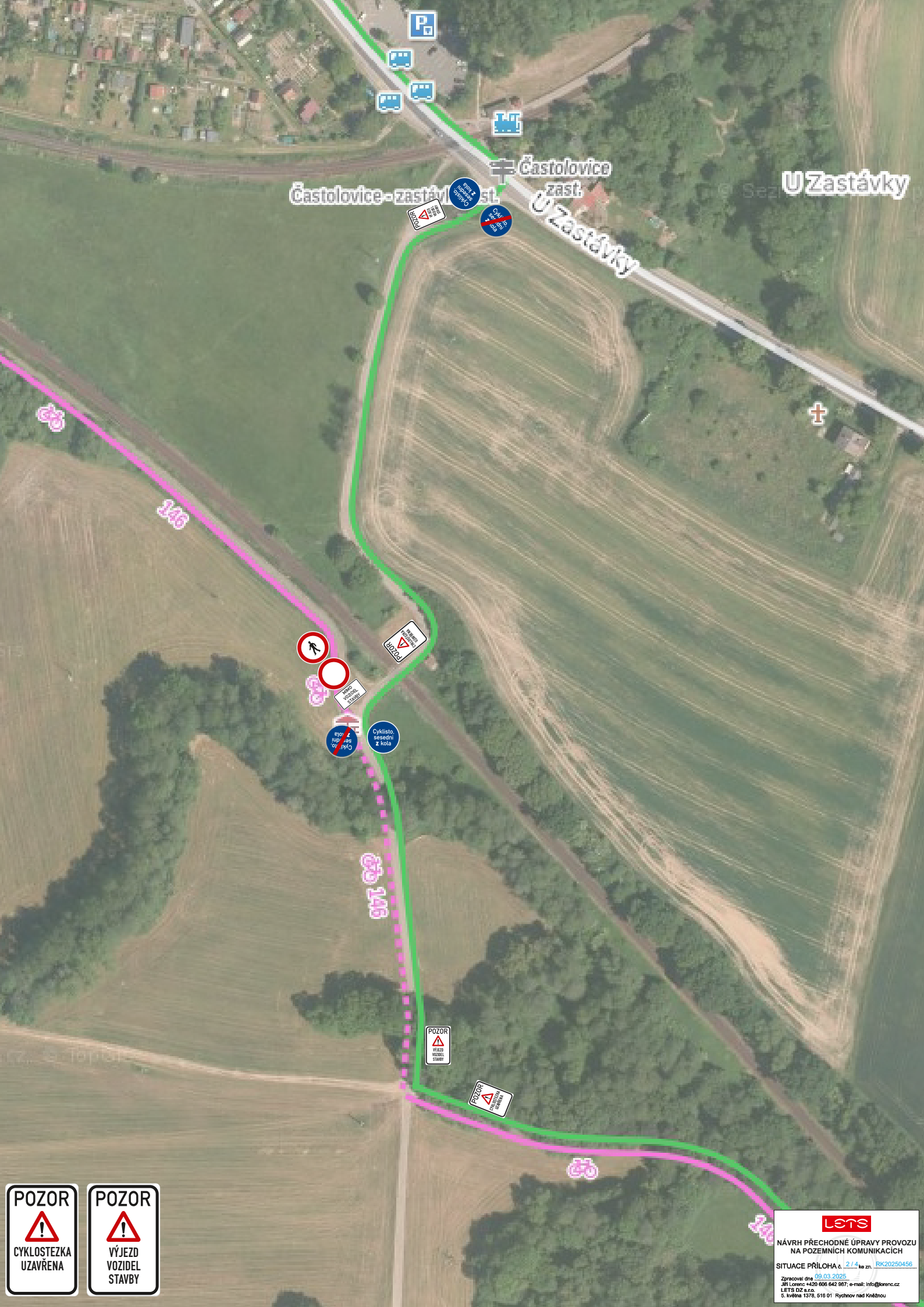


VOZIDLA STAVBY



Častolovice zast.
U Zastávky

U Zastávky

146

146



NÁVRH PŘECHODNÉ ÚPRAVY PROVOZU
NA POZEMNÍCH KOMUNIKACÍCH

SITUACE PŘÍLOHA č. 2 / 4 [RK20250456](#)

Zpracoval dne 09.03.2025
Jiří Lorenc +420 606 642 987; e-mail: info@lorenc.cz
LET'S DZ s.r.o.
S. Jevířské 1375, 516 01 Rychtov nad Kněžnou

POZOR



**CYKLOSTEZKA
UZAVŘENA**

POZOR



**VÝJEZD
VOZIDEL
STAVBY**



lets

NÁVRH PŘECHODNÉ ÚPRAVY PROVOZU
NA POZEMNÍCH KOMUNIKACÍCH

SITUACE PŘÍLOHA č. 3 / 4 ke zn. RK20250456

Zpracoval dne 03.03.2025
Jiří Lorenc +420 606 642 987, e-mail: info@lorenc.cz
LETS DZ s.r.o.
S. května 1378, 516 01 Rychnov nad Kněžnou



NÁVRH PŘECHODNÉ ÚPRAVY PROVOZU
NA POZEMNÍCH KOMUNIKACÍCH

SITUACE PŘÍLOHA č. 4 / 4 ke zn. RK20250456

Zpracoval dne 03.03.2025
Jiří Lorenc +420 606 642 987, e-mail: info@lorenc.cz
LET'S DZ s.r.o.
S. května 1378, 516 01 Rychnov nad Kněžnou