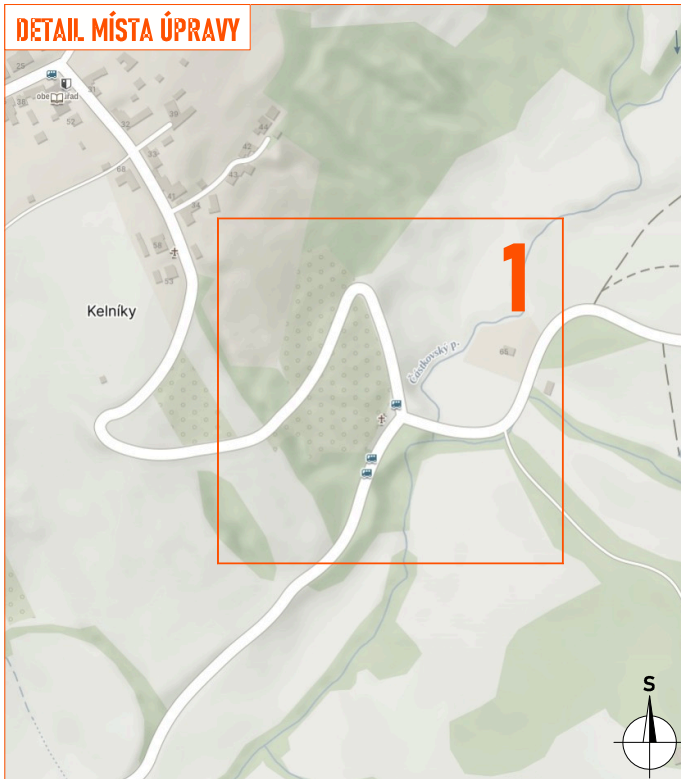


PRACOVNÍ MÍSTO

- opěrná zeď
- délka záboru max. 107 m
- průjezdní šířka min. 3,0 m
- doprava řízena kyvadlově semaforovou soupravou



1



Souhlasíme s přechodnou úpravou provozu, uzavírkou a zvláštním užíváním pozemní komunikace.  
V souladu s ustanovením § 36 odst. 3 zák. č. 500/2004 Sb. Správního řádu se vzdáváme práva vyjádřit se k podkladům rozhodnutí.  
Dopravní značení, které bude v rozporu s přechodným dopravním značením, bude dočasně zneplatněno.

ZDROJ MAPOVÝCH PODKLADŮ		Mapy.cz; © Seznam.cz, a.s.
VYPRACOVAL	VAŠUT	<b>NVB LINE</b> NVB LINE s.r.o. Cukrovar 716 768 21 Kvasice www.nvbline.cz vasut@nvbline.cz tel. 775 414 531
Kontroloval	JANATA	
UPRAVIL		
INVESTOR	ŘSZK p.o.	
ZHOTOVITEL	KKS, spol. s r.o.	
NÁZEV STAVBY		SILNICE III/49722 KELNÍKY, OPĚRNÁ ZEď
DOPRAVNĚ INŽENÝRSKÁ OPATŘENÍ		FORMÁT 609x287
DETAIL PRACOVNÍHO MÍSTA		DATUM 20. 6. 2025
		Č. ZAKÁZKY ZK-25-0955

LEGENDA:

- pracovní místo
- zázemí stavby
- navržené přechodné svisté dopravní značení
- stávající svisté dopravní značení
- zneplatněné stávající svisté dopravní značení