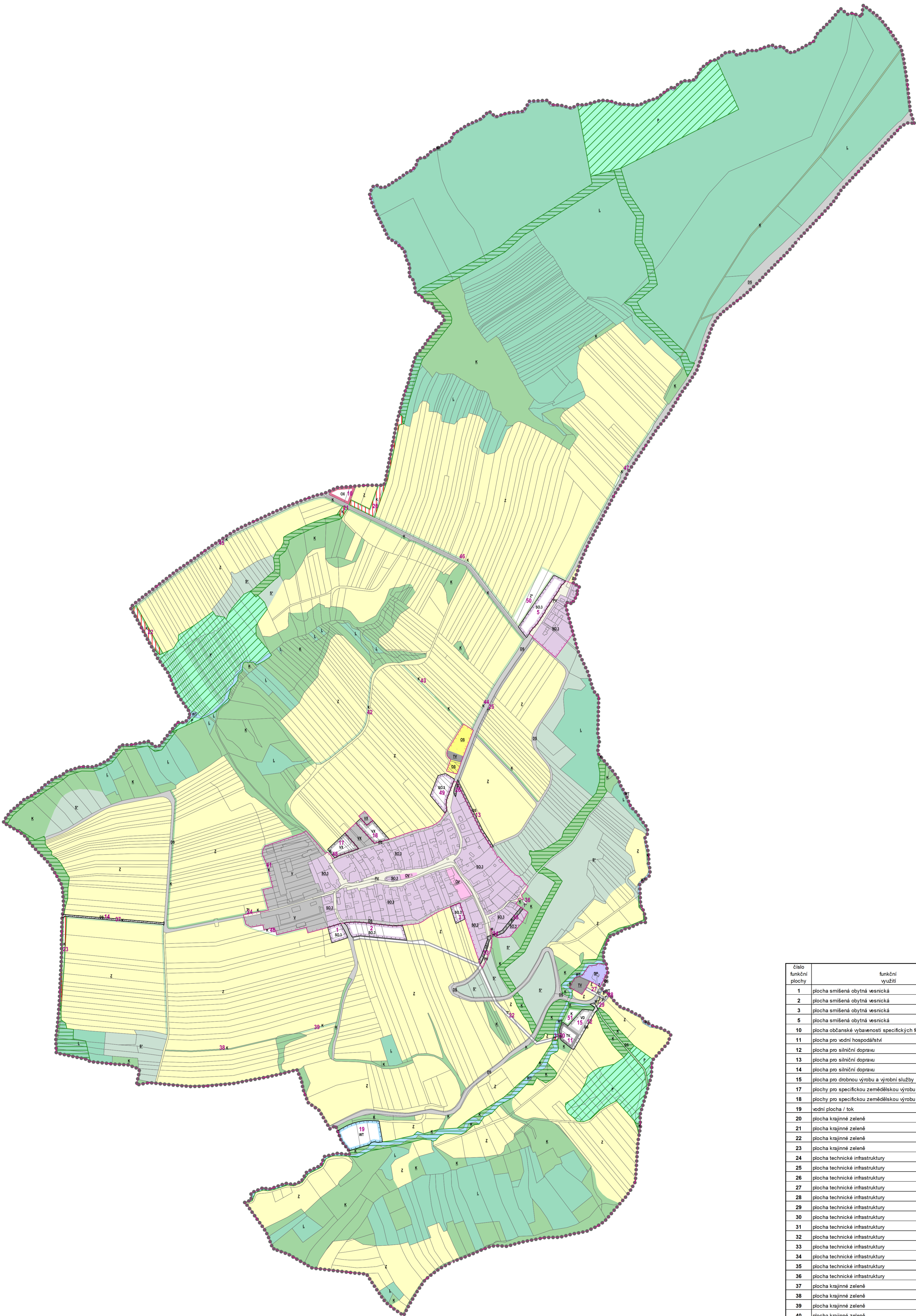


ÚZEMNÍ PLÁN KELNÍKY



STAV	NÁVRH
.....	

HRANICE ŘEŠENÉHO ÚZEMÍ
HRANICE KATASTRÁLNÍHO ÚZEMÍ
HRANICE ZASTAVĚNÉHO ÚZEMÍ K 31.5.2020
HRANICE ZASTAVITELNÝCH PLOCH

OV	
	OX
OS	
SO.3	SO.3
SP	
DS	DS
	T*
TV	TV
PV	
V	
	VD
VX	VX
WT	WT
	Z*
K	K
P	
Z	
L	
S*	

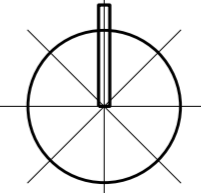
PLOCHY VEŘEJNÉ VYBAVENOSTI
PLOCHY OBČANSKÉ VYBAVENOSTI SPECIFICKÝCH FOREM
PLOCHY PRO TĚLOVÝCHOVU A SPORT
PLOCHY SMÍŠENÉ OBYTNÉ VESNICKÉ
PLOCHY SMÍŠENÉ VÝROBNÍ
PLOCHY PRO SILNIČNÍ DOPRAVU
PLOCHY TECHNICKÉ INFRASTRUKTURY
PLOCHY PRO VODNÍ HOSPODÁŘSTVÍ
PLOCHY VEŘEJNÝCH PROSTRANSTVÍ S PŘEVAHOU ZPEVNĚNÝCH PLOCH
PLOCHY PRO VÝROBU A SKLADOVÁNÍ
PLOCHY PRO DROBNOU VÝROBU A VÝROBNÍ SLUŽBY
PLOCHY PRO SPECIFICKOU ZEMĚDĚLSKOU VÝROBU
VODNÍ PLOCHY A TOKY
PLOCHY SÍDELNÍ ZELENĚ
PLOCHY KRAJINNÉ ZELENĚ
PLOCHY PŘÍRODNÍ
PLOCHY ZEMĚDĚLSKÉ
PLOCHY LESNÍ
PLOCHY SMÍŠENÉ NEZASTAVĚNÉHO ÚZEMÍ

ČÍSLA PLOCH S ROZLIČNÝM ZPŮSOBEM VYUŽITÍ

ÚZEMNÍ SYSTÉM EKOLOGICKÉ STABILITY

BIOCENTRUM
BIOKORIDOR

číslo funkční plochy	funkční využití	Výměra plochy v ha	označení plochy (index)
1	plocha smíšená obytná vesnická	0.1826	SO.3
2	plocha smíšená obytná vesnická	0.5793	SO.3
3	plocha smíšená obytná vesnická	0.1330	SO.3
5	plocha smíšená obytná vesnická	0.6464	SO.3
10	plocha občanské vybavenosti specifických forem	0.2313	OX
11	plocha pro vodní hospodářství	0.2218	TV
12	plocha pro silniční dopravu	0.1024	DS
13	plocha pro silniční dopravu	0.1084	DS
14	plocha pro silniční dopravu	0.1153	DS
15	plocha pro drobnou výrobu a výrobní služby	0.2243	VD
17	plochy pro specifickou zemědělskou výrobu	0.2832	VX
18	plochy pro specifickou zemědělskou výrobu	0.2773	VX
19	vodní plocha / tok	0.7141	WT
20	plocha krajinné zeleně	0.4253	K
21	plocha krajinné zeleně	0.0448	K
22	plocha krajinné zeleně	0.2533	K
23	plocha krajinné zeleně	0.1795	K
24	plocha technické infrastruktury	0.0095	T*
25	plocha technické infrastruktury	0.3175	T*
26	plocha technické infrastruktury	0.0267	T*
27	plocha technické infrastruktury	0.0563	T*
28	plocha technické infrastruktury	0.0219	T*
29	plocha technické infrastruktury	0.0278	T*
30	plocha technické infrastruktury	0.0069	T*
31	plocha technické infrastruktury	0.0156	T*
32	plocha technické infrastruktury	0.7174	T*
33	plocha technické infrastruktury	0.0570	T*
34	plocha technické infrastruktury	0.0088	T*
35	plocha technické infrastruktury	0.0765	T*
36	plocha technické infrastruktury	0.0257	T*
37	plocha krajinné zeleně	0.2840	K
38	plocha krajinné zeleně	0.0933	K
39	plocha krajinné zeleně	0.0555	K
40	plocha krajinné zeleně	0.1029	K
41	plocha krajinné zeleně	0.1451	K
42	plocha krajinné zeleně	0.1073	K
43	plocha krajinné zeleně	0.0635	K
44	plocha krajinné zeleně	0.1398	K
45	plocha krajinné zeleně	0.3072	K
46	plocha krajinné zeleně	0.2398	K
47	plocha krajinné zeleně	0.2870	K
48	plocha krajinné zeleně	0.0168	K
49	plocha smíšená obytná vesnická	0.3885	SO.3
50	plocha sídelní zeleně	0.8431	Z*
51	plocha krajinné zeleně	0.1370	K



ÚZEMNÍ PLÁN KELNÍKY ZÁZNAM O ÚČINNOSTI

SPRÁVNÍ ORGÁN, KTERÝ ÚZEMNÍ PLÁN VYDAL:	ZASTUPITELSTVO OBCE KELNÍKY		
DATUM NABYTÍ ÚČINNOSTI:			
PORÍZOVATEL:	MAGISTRÁT MĚSTA ZLÍNA ODDĚLENÍ PROSTOROVÉHO PLÁNOVÁNÍ STŘEDSKO ÚZEMNÍHO PLÁNOVÁNÍ	OTISK ÚŘEDNÍHO RAZÍTKA:	
JMÉNO A PŘÍJMENÍ:	ING. PETRA REICHOVÁ		
FUNKCE:	VEDOUČÍ STŘEDSKA ÚZEMNÍHO PLÁNOVÁNÍ		
PODPIS: (OTVÁŘENÁ DESKA PORÍZOVATELE)			

ÚZEMNÍ PLÁN KELNÍKY

PORÍZOVATEL: MAGISTRÁT MĚSTA ZLÍNA, ODDĚLENÍ PROSTOROVÉHO PLÁNOVÁNÍ		OTISK AUTORIZOVANÉHO RAZÍTKA:
ZPRACOVATEL ÚP: ING. ARCH. JAROSLAV KUNETEK ZODPOVÍDĚL PŘEDKUPNÍ ÚPRÁVY: ING. ARCH. DITA KUNETKOVÁ		
VEDOUČÍ PROJEKTANT SPECIFIKACE - DOPRAVA: ING. RUDOLF GREGAR		
VEDOUČÍ PROJEKTANT SPECIFIKACE - VODNÍ HOSPODÁŘSTVÍ: ING. ROSTISLAV BALZA		
VEDOUČÍ PROJEKTANT SPECIFIKACE - ENERGETIKA, TELEKOMUNIKACE: ROBERT KOVÁŘ		
DŘÍVKOVÝ PRACOVNÍK: VUTĚCH EICHLER		
OBRAZ:		
HLAVNÍ VÝKRES		
DATUM ZPRACOVÁNÍ:	11/2021	ČÍSLO ZÁKAZNÍK:
		02-01-2021
MĚŘKOVÝ:		1:5 000
ČÍSLO VÝKRESU:		I.B-2