
dne **18. 3. 2025** od **7:30** do **15:30** hodin

Plánovaná odstávka zahrnuje tyto lokality:**Hrádek (okres Rokycany)**část obce **Nová Huť****Pod tratí:** č. p. 51, 52, 54, 56, 266**Rokycanská:** č. p. 2, 3, 4, 5, 11, 12, 20, 21, 22, 23, 31, 48, 55, 73, 226, 261, 268**Za mostem:** č. p. 13, 14, 16, 27, 33, 45, 50, 66, 67, 217; č. ev. 2, 3, 8, 14, 16, 17, 18, 32, 33kat. území **Nová Huť** (kód **647314**): parcelní č. 309, 310kat. území **Hrádek u Rokycan** (kód **647306**): parcelní č. 44/1**Kamenný Újezd (okres Rokycany)**část obce **Kocanda**

č. p. 1, 2, 4, 5, 9-15, 17, 20, 23-29, 31, 32, 33, 34, 36, 38, 40-51, 53

kat. území **Kamenný Újezd u Rokycan** (kód **662968**): parcelní č. 53/2, 14, 54/1, 916/3, 916/17, 995/1

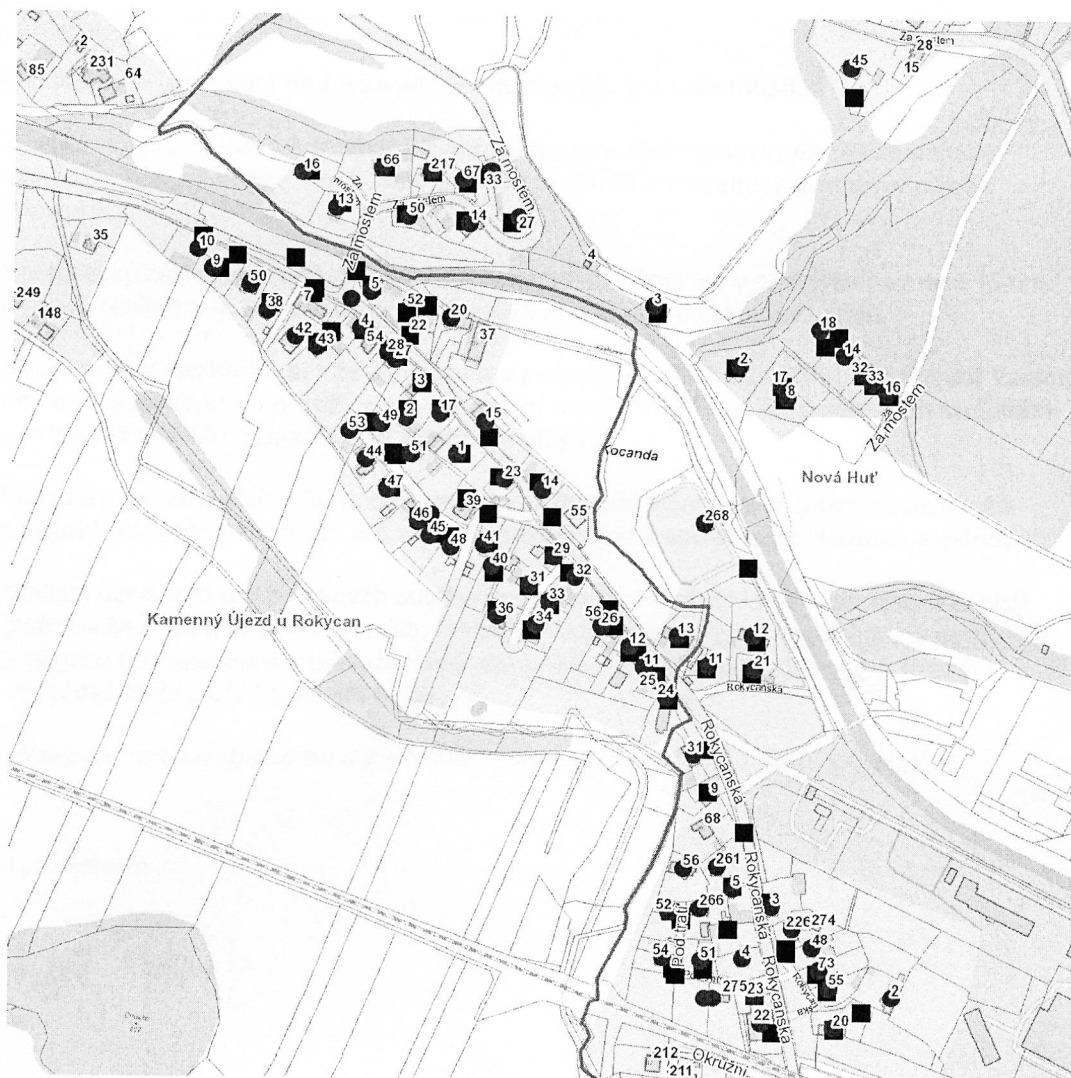
UPOZORNĚNÍ

Dotčené zařízení distribuční soustavy je nutné i v době odstávky považovat za zařízení pod napětím, a proto vás žádáme o dodržení všech zásad bezpečnosti a provedení opatření potřebných k zamezení případných škod na zdraví a majetku. | Provozovatelé výroben elektřiny jsou povinni zajistit přerušeni dodávky elektřiny z výroby do vypnutého úseku distribuční soustavy.

NEJDE VÁM ELEKTŘINA...

TIP: Registrojte se zdarma na www.cezdistribuce.cz/sluzba a informace o odstávkách elektřiny budete dostávat e-mailem nebo SMS. U poruch zasíláme SMS s předpokládanou dobou obnovení dodávek. | Aktuální stav dodávek elektřiny na konkrétní adrese zjistíte snadno, rychle a bez registrace na portále **Bez Šťávy** (www.bezstavy.cz).

dne **18. 3. 2025** od **7:30** do **15:30** hodin



Orientační mapový podklad odstávkou dotčených lokalit

VYSVĚTLIVKY

- – adresy dotčené odstávkou elektřiny
- – místa připojení k elektrické síti dotčená odstávkou

INFORMACE ZASLÁNA

IDDS: jmsbwww (Město Hrádek)

IDDS: g6ubkk (Obec Kamenný Újezd)