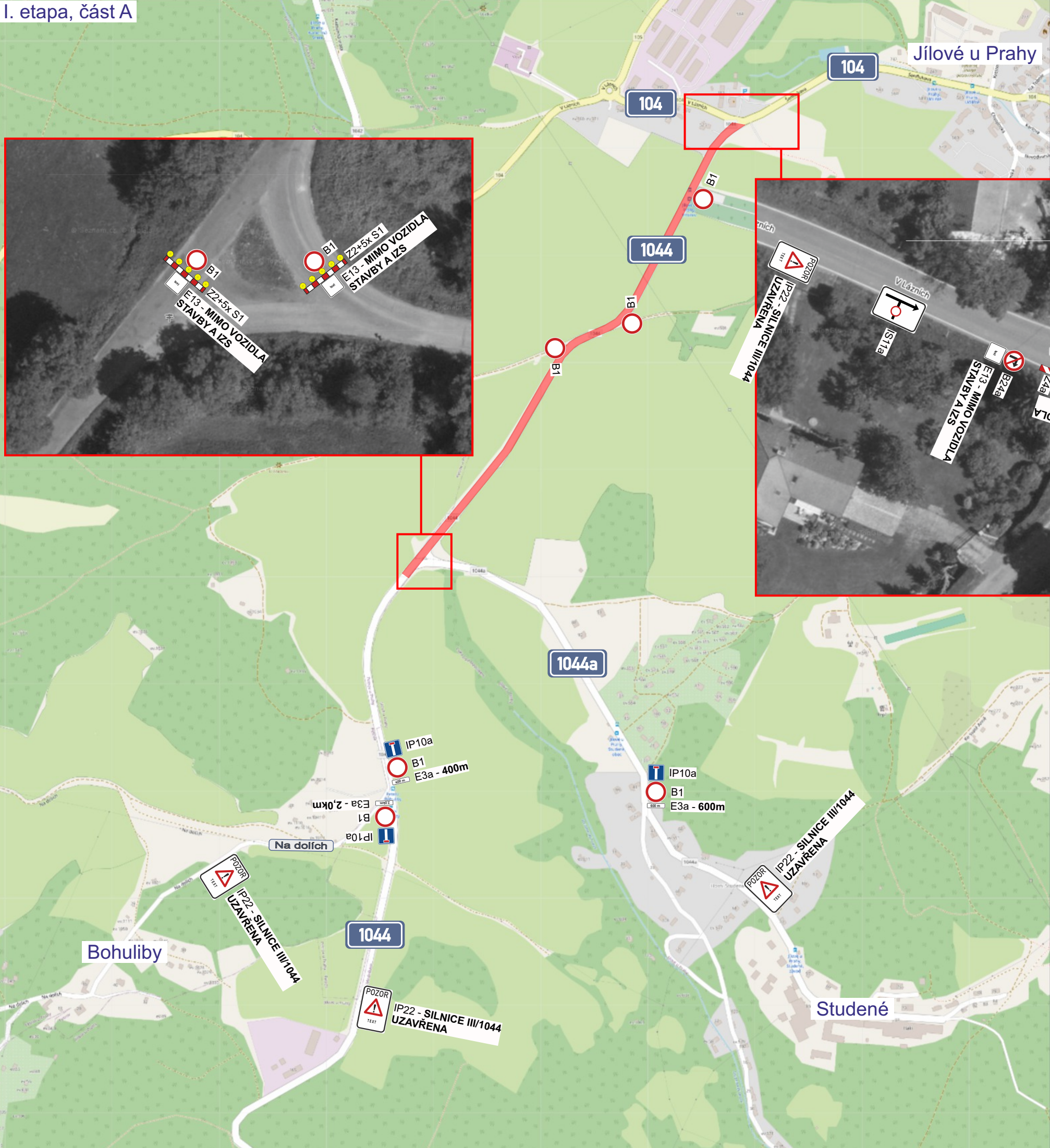


NÁVRH dopravně inženýrského opatření (DIO)

III/1044 Jílové u Prahy - Luka pod Medníkem

Při umístění dopravního značení musí
být dodrženy podmínky dané
v Příručce pro označování pracovních míst
na dálnicích a silnicích vydané ŘSaD,
zák. č. 361/2000 Sb. v platném znění
a zák. č. 13/1997 Sb. v platném znění.

I. etapa, část A




Bude zajištěn bezpečný přístup
do nemovitostí dotčených stavbou!

Bude zajištěn bezpečný průjezd
jednotek integrovaného záchranného systému!

Stavba bude probíhat v koordinaci s vedením
města Jílové u Prahy. Zhotovitel stavby umožní
v co největší možné míře průjezd stavbou.

Při umístění dopravního značení musí
být dodrženy podmínky dané
v Příručce pro označování pracovních míst
na dálnicích a silnicích vydané ŘSAD,
zák. č. 361/2000 Sb. v platném znění
a zák. č. 13/1997 Sb. v platném znění.

Zodpovědná osoba: Tomáš Březina	Kontroloval: Tomáš Březina	Kreslil: Tomáš Vydra	<div><div>SEDOZ</div><div>DOPRAVNÍ ZNAČENÍ</div></div>
Objednatel: <div></div>			
Akce: <div>III/1044 Jílové u Prahy - Luka pod Medníkem</div>			
Obsah: <div>Návrh DIO - I. etapa, část A</div>			
			Formát: A3
			Měřítko:
			Datum: 07/2025
			Účel: DIR
			Číslo výkresu: 01
			Paré č.:




Bude zajištěn bezpečný přístup
do nemovitostí dotčených stavbou!

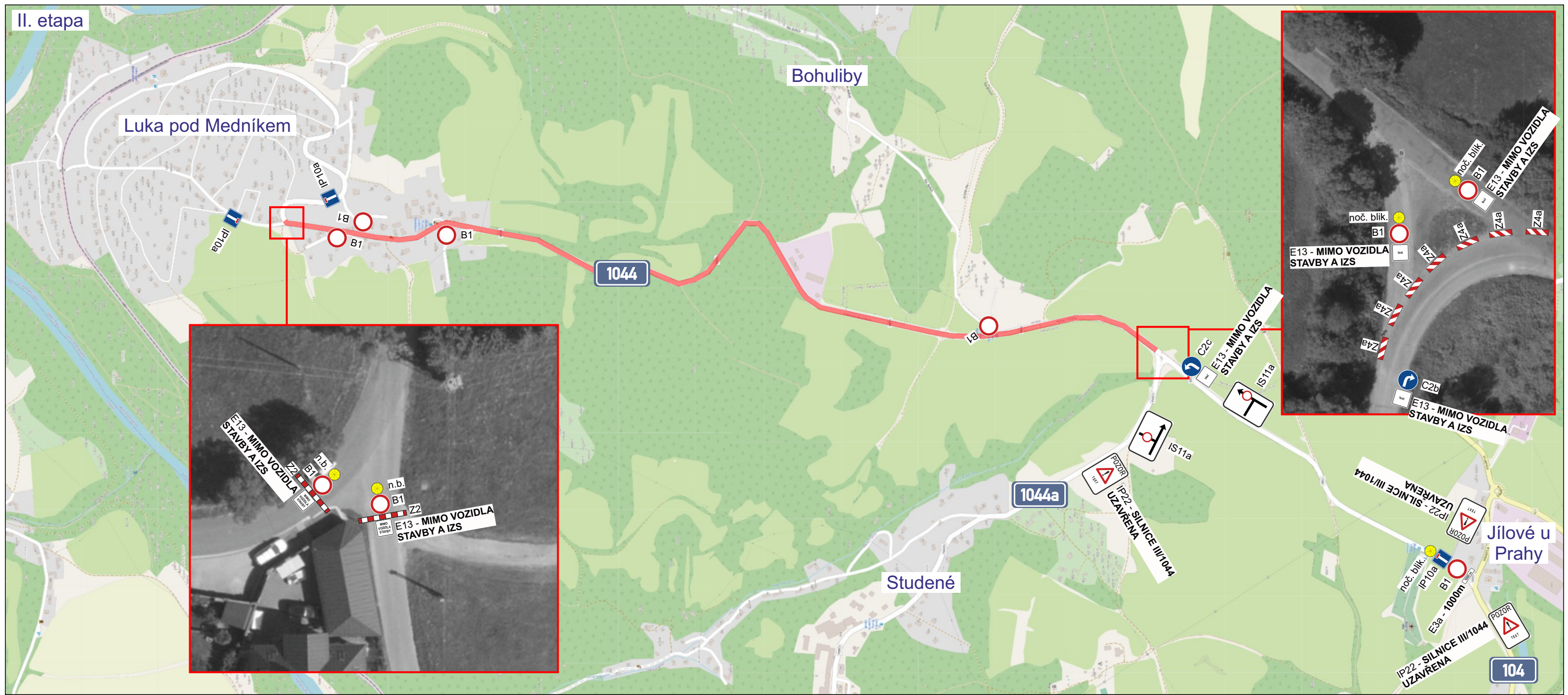
Bude zajištěn bezpečný průjezd
jednotek integrovaného záchranného systému!

Stavba bude probíhat v koordinaci s vedením
města Jílové u Prahy. Zhotovitel stavby umožní
v co největší možné míře průjezd stavbou.

Při umístění dopravního značení musí
být dodrženy podmínky dané
v Příručce pro označování pracovních míst
na dálnicích a silnicích vydané ŘSAD,
zák. č. 361/2000 Sb. v platném znění
a zák. č. 13/1997 Sb. v platném znění.

Zodpovědná osoba: Tomáš Březina		Kontroloval: Tomáš Březina	Kreslil: Tomáš Vydra	<div><div>SEDZ</div><div>DOPRAVNÍ ZNAČENÍ</div></div>
Objednatel: <div></div>				
Akce: III/1044 Jílové u Prahy - Luka pod Medníkem				Formát: A3
Obsah: Návrh DIO - I. etapa, část B				Měřítko:
				Datum: 07/2025
				Účel: DIR
				Číslo výkresu: 02
				Paré č.:

II. etapa



Bude zajištěn bezpečný přístup
do nemovitostí dotčených stavbou!

Bude zajištěn bezpečný průjezd
jednotek integrovaného záchranného systému!

Stavba bude probíhat v koordinaci s vedením
města Jílové u Prahy. Zhotovitel stavby umožní
v co největší možné míře průjezd stavbou.

Při umístění dopravního značení musí
být dodrženy podmínky dané
v Příručce pro označování pracovních míst
na dálnicích a silnicích vydané ŘSAD,
zák. č. 361/2000 Sb. v platném znění
a zák. č. 13/1997 Sb. v platném znění.

Zodpovědná osoba: Tomáš Březina		Kontroloval: Tomáš Březina	Kreslil: Tomáš Vydra	<div><div>SEDOZ</div><div>DOPRAVNÍ ZNAČENÍ</div></div>
Objednatel: <div></div>				
Akce: <div>III/1044 Jílové u Prahy - Luka pod Medníkem</div>				Formát: A3
Obsah: <div>Návrh DIO - II. etapa</div>				Měřítko:
				Datum: 07/2025
				Účel: DIR
				Číslo výkresu: 03
				Paré č.: