



Odbor vnitřních věcí

Číslo jednací: MUJ/08009/2025
Spisová značka: MUJ/07624/2025/02
Počet příloh: 1
Datum: 21.7.2025

JUDr. Ivana Kožíšková, advokátka
Buzulucká 678/6
160 00 Praha 6
IDs: irrqh3x

Městský úřad Jesenice, se sídlem Budějovická 303, 25242 Jesenice, jako Povinný subjekt ve smyslu § 2 odst. zákona č. 106/1999 Sb., o svobodném přístupu k informacím (dále jen „InfZ“), k žádosti evidované pod č.j.: MUJ/07624/2025 ze dne 12.07.2025 (dále jen „žádost“), žadatele:

JUDr. Ivana Kožíšková, advokátka,
IČ: 013 38 293, se sídlem Buzulucká 678/6, Dejvice, 16000 Praha 6,
(dále jen „žadatel“)

POSKYTUJE

požadovanou informace takto:

Jediným stavebním záměrem pojednávaným vlastníkem uvedených pozemků s městem Jesenice, je záměr výstavby polyfunkčního domu, dle Studie vyhotovené spol. CEDE Studio, s.r.o., IČO: 26764822, Klimentská 1515/22, 110 00 Praha 1. Kopie této Studie je samostatnou přílohou informace.

Odůvodnění:

Žadatel podal žádost, ve které město Jesenice, IČ: 002 41 318, se sídlem Budějovická 303, 252 42 Jesenice, jehož orgánem příslušným k vyřizování žádostí o poskytování informací podle InfZ je orgán města Městský úřad Jesenice, se sídlem: Budějovická 303, 252 42 Jesenice (dále jen „povinný subjekt“), žádá o následující informace:

Dobrý den, prosím tímto o informaci - zaslání stavebního záměru (resp. všech stavebních záměrů) na pozemcích č. parc. st. 17/1, st. 17/2, č. parc. 11/1, 11/5, 11/6, 14 a 842/2 v k.ú. Osnice aktuálně (ev. v posledních 5 letech) projednávaného s městem Jesenice - s výjimkou záměru na odstranění staveb na pozemcích č. parc. st. 17/1 a 17/2 v k.ú. Osnice.

V souladu s § 14 odst. 5 InfZ Povinný subjekt posoudí doručenou žádost a nerozhodne-li o odložení nebo odmítnutí žádost, popřípadě části žádosti dle § 15 InfZ, poskytne informaci v souladu se žádostí ve lhůtě nejpozději do 15 dnů ode dne přijetí žádosti nebo ode dne jejího doplnění nebo upřesnění. Podle § 15 odstavce 1 InfZ pokud povinný subjekt žádosti, byť i jen zčásti, nevyhoví, vydá ve lhůtě pro vyřízení žádosti rozhodnutí o odmítnutí žádosti, popřípadě o odmítnutí části žádosti.

Mgr. Hana Haubertová, MPA
tajemnice Městského úřadu Jesenice

Přílohy:

- Studie polyfunkčního domu

Výpočet hrubé podlažní plochy (HPP) Stavebního záměru

Dle projektové dokumentace pro vydání společného povolení stavby „Polyfunkční dům, vč. připojení, oplocení a zpevněných ploch, Osnice, Na Návsi, 252 42 Jesenice, parc.č. st.17/1 11/1, 11/6, 14 a 842/2 v k.ú. Osnice“, zpracované společností CEDE Studio, s.r.o, Klimentská 1515/22, 110 00 Praha 1, je:

| | |
|---|---------------------------------|
| Celková hrubá podlažní plocha | 1.283,602 m²; |
| hrubá podlažní plocha 1.NP (společná pro A a B) | 152,36 m ² |
| hrubá podlažní plocha objekt A | 564,426 m ² |
| hrubá podlažní plocha objekt B | 566,816 m ² |
| hrubá podlažní plocha objektu A a B | 1.131,242 m ² |

Hrubá podlažní plocha

Hrubá podlažní plocha je rovna součtu

NPP + PPP

Kde

NPP je součet všech podlažních ploch ve všech nadzemních podlažích, vypočtených na základě vnějších rozměrů budovy v každém jednotlivém nadzemním podlaží

PPP je součet podzemních podlaží sloužících hlavní funkci, vypočtených na základě vnějších rozměrů budovy v každém jednotlivém podzemním podlaží. Podzemní podlaží je podlaží, které má úroveň podlahy nebo její větší části níže než 0,80 m pod nejvyšším bodem přilehlého terénu v pásmu širokém 3,0 m po obvodu stavby; podlaží s vyšší úrovní podlahy, včetně podlaží ustupujícího, je podlažím nadzemním. Vztah k rostlému terénu se v tomto případě neuvažuje.

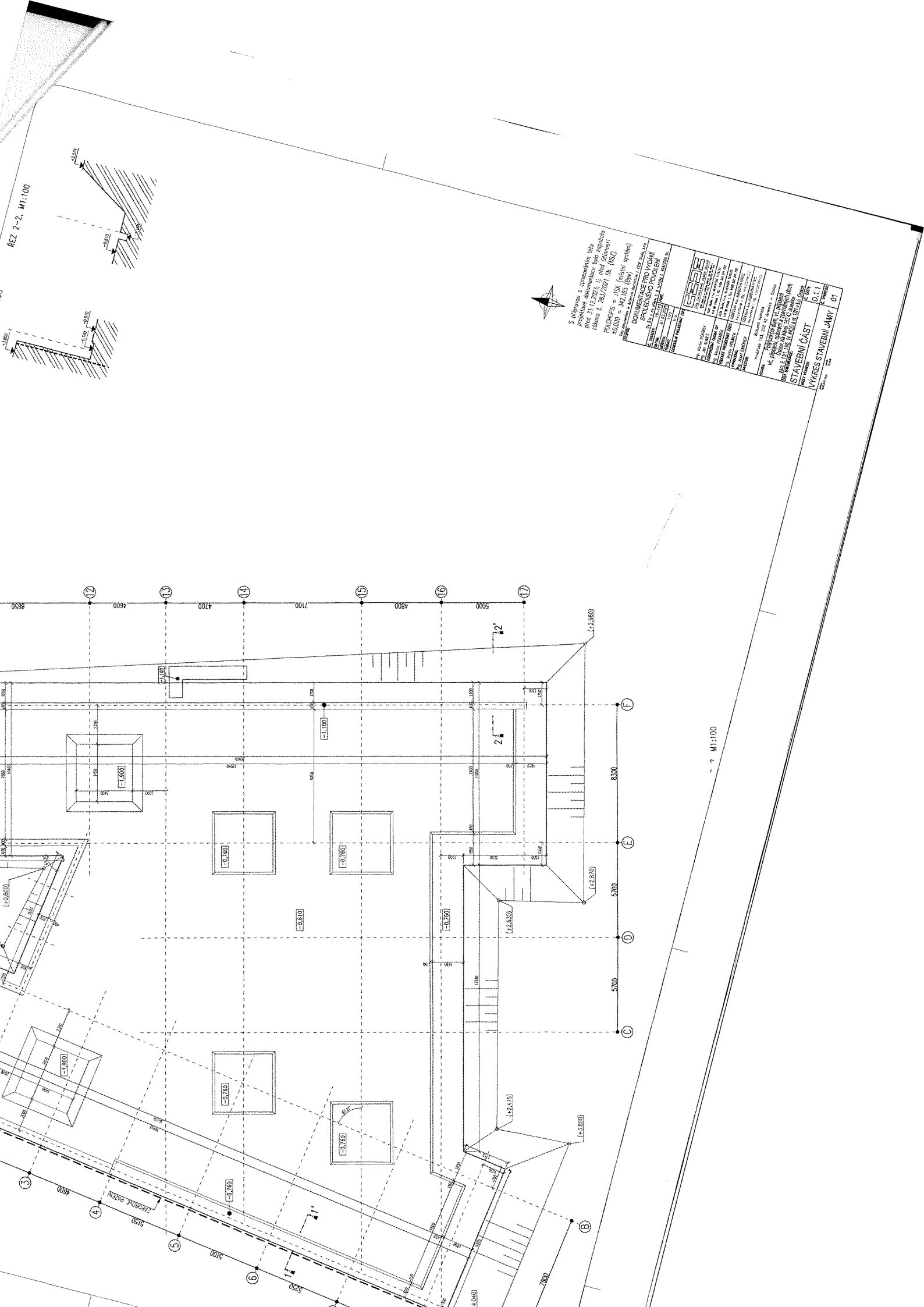
Do NPP a PPP se započítává:

- plocha každého nadzemního podlaží vypočtená na základě vnějších rozměrů budovy
- plocha ustupujících pater vypočtená na základě vnějších rozměrů budovy v daném podlaží
- započitatelná část podkroví (tj. část podkroví se světlou výškou rovnou nebo větší než 1,2 m. Do plochy se započítávají i konstrukce a otvory (např. komíny) uvnitř této plochy ohraničené pomyslnou rovinou světlé výšky 1,2 m. Pokud je podkroví nevyužitelným prostorem pro danou funkci, který ani nedosahuje parametry vhodné pro využití, nezapočítává se; pokud má ale parametry, které ho činí potenciálně využitelným, je třeba ho započítat) 1
- lodžie (zasklené i otevřené)

- zastřešená atria (vícepodlažní atria se započítávají pouze v nejnižším podlaží)
- vnitřní haly a sály přes více podlaží se započítávají plochou tvořenou zpravidla podlažní plochou v nejnižším podlaží a plochou balkónů, galerií apod. ve všech dalších podlažích
- plocha každého podzemního podlaží (na základě vnějších rozměrů budovy v daném podlaží), od které se odečte plocha podzemních garáží a technického zázemí a přístupových komunikací sloužících výhradně pro přístup k nim
- ateliéry, kanceláře, pracovny, studia, prodejní plochy, bazény, tělocvičny a podobné prostory v podzemních podlažích a k nim příslušející konstrukce a přístupové a související prostory
- sály a shromažďovací prostory kulturních a společenských center v podzemních podlažích a k nim příslušející konstrukce a přístupové prostory včetně šaten, hygienického a dalšího veřejného zázemí
- garážové domy (započítávají se nadzemní i podzemní hrubé podlažní plochy)
- garáže a stěnami uzavřená krytá parkovací stání v nadzemních podlažích

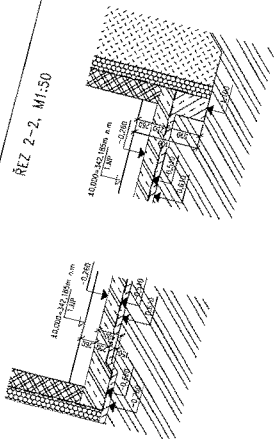
Do NPP a PPP se nezapočítává:

- balkony předstupující před fasádu (průběžné i jednotlivé)
- pochozí terasy (včetně teras na terénu a v ustupujícím podlaží)
- pergoly a krytá parkovací stání neuzavřená stěnami (oboje je ale nutné započítat do zpevněných ploch)
- celé podzemní podlaží využité výhradně níže uvedenými provozy
- plochy garáží v podzemních podlažích (pokud jsou nezbytným doplňkem hlavní funkce vycházející z ukazatelů počtu stání daných vyhláškou)
- sklepy, kočárkárny, sklady odpadu, prádelny apod. v podzemních podlažích sloužící výhradně pro daný objekt
- neprodejní sklady (např. obchodů) v podzemních podlažích



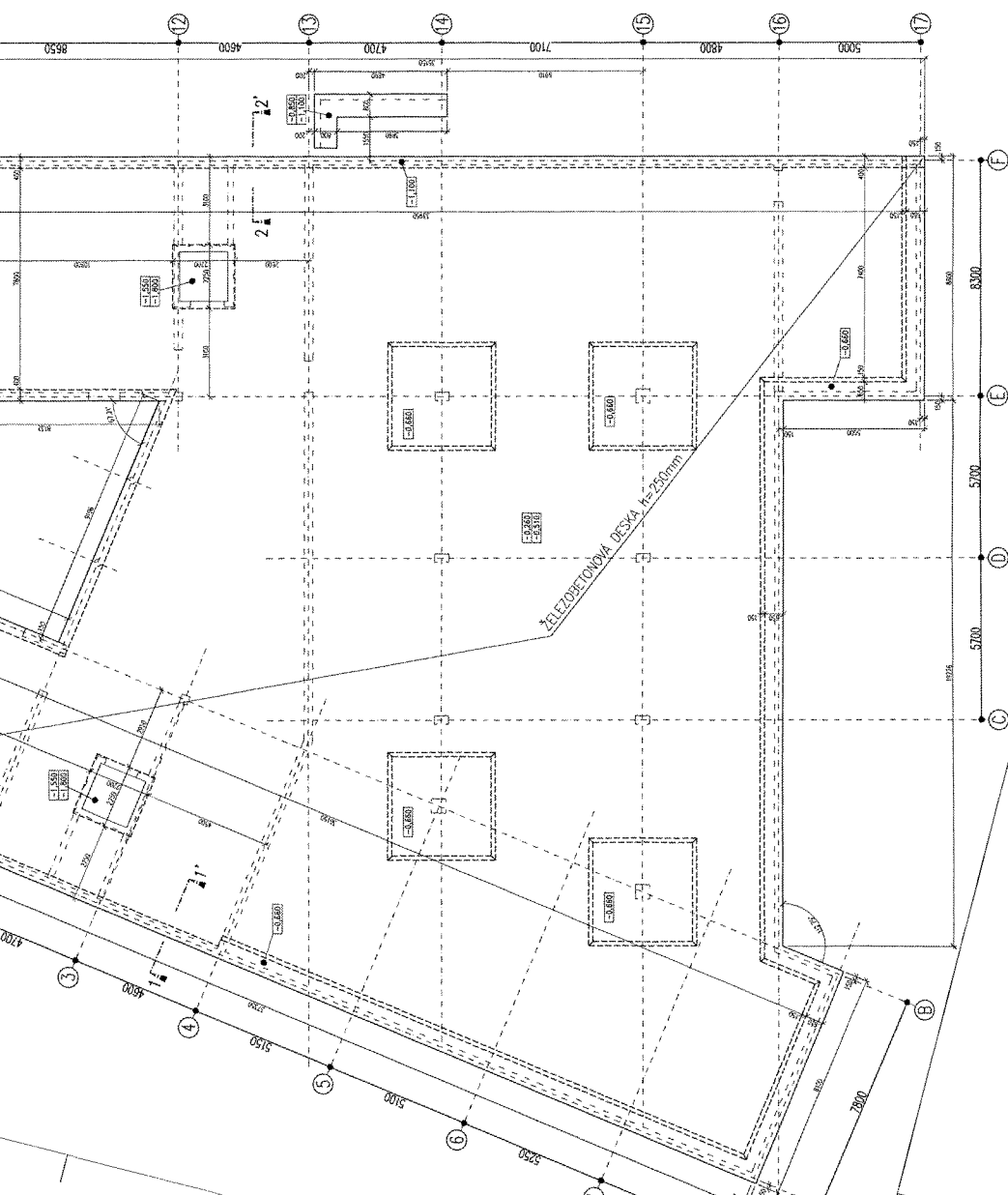
ŘEZ 1-1, M1:50

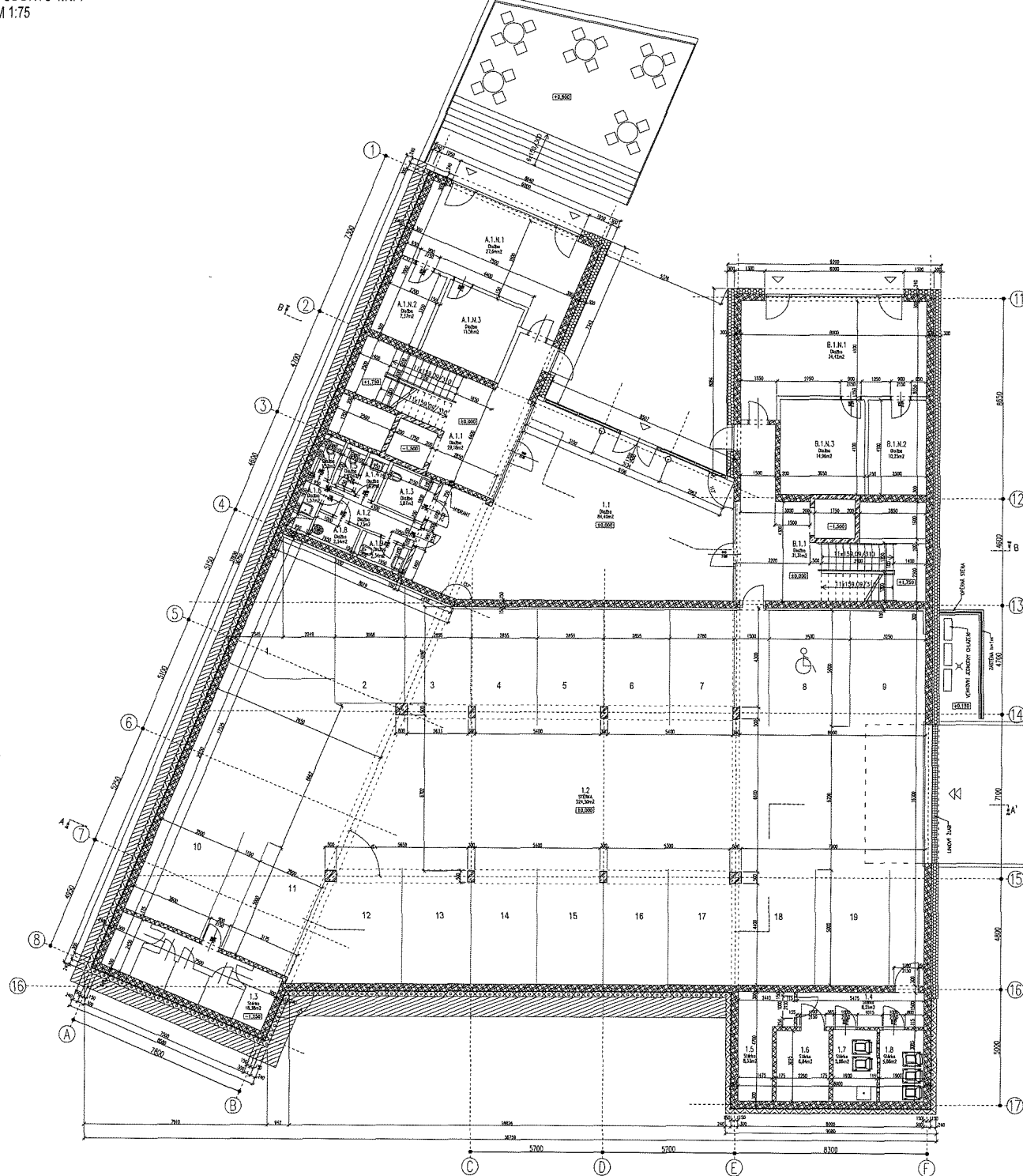
ŘEZ 2-2, M1:50



S výkresem a zpracováním kóje
předloží vzhled stavebního kóje
zpracováno 2. 28.12.2023, 1. předloží
Přijímá: P. 28.12.2023, 1. předloží
10.000 = 100% (místní ověření)
10.000 = 100% (místní ověření)

| STAVEBNÍ KÓJ | |
|------------------|-------------------|
| 1. STAVEBNÍ KÓJ | 2. STAVEBNÍ KÓJ |
| 3. STAVEBNÍ KÓJ | 4. STAVEBNÍ KÓJ |
| 5. STAVEBNÍ KÓJ | 6. STAVEBNÍ KÓJ |
| 7. STAVEBNÍ KÓJ | 8. STAVEBNÍ KÓJ |
| 9. STAVEBNÍ KÓJ | 10. STAVEBNÍ KÓJ |
| 11. STAVEBNÍ KÓJ | 12. STAVEBNÍ KÓJ |
| 13. STAVEBNÍ KÓJ | 14. STAVEBNÍ KÓJ |
| 15. STAVEBNÍ KÓJ | 16. STAVEBNÍ KÓJ |
| 17. STAVEBNÍ KÓJ | 18. STAVEBNÍ KÓJ |
| 19. STAVEBNÍ KÓJ | 20. STAVEBNÍ KÓJ |
| 21. STAVEBNÍ KÓJ | 22. STAVEBNÍ KÓJ |
| 23. STAVEBNÍ KÓJ | 24. STAVEBNÍ KÓJ |
| 25. STAVEBNÍ KÓJ | 26. STAVEBNÍ KÓJ |
| 27. STAVEBNÍ KÓJ | 28. STAVEBNÍ KÓJ |
| 29. STAVEBNÍ KÓJ | 30. STAVEBNÍ KÓJ |
| 31. STAVEBNÍ KÓJ | 32. STAVEBNÍ KÓJ |
| 33. STAVEBNÍ KÓJ | 34. STAVEBNÍ KÓJ |
| 35. STAVEBNÍ KÓJ | 36. STAVEBNÍ KÓJ |
| 37. STAVEBNÍ KÓJ | 38. STAVEBNÍ KÓJ |
| 39. STAVEBNÍ KÓJ | 40. STAVEBNÍ KÓJ |
| 41. STAVEBNÍ KÓJ | 42. STAVEBNÍ KÓJ |
| 43. STAVEBNÍ KÓJ | 44. STAVEBNÍ KÓJ |
| 45. STAVEBNÍ KÓJ | 46. STAVEBNÍ KÓJ |
| 47. STAVEBNÍ KÓJ | 48. STAVEBNÍ KÓJ |
| 49. STAVEBNÍ KÓJ | 50. STAVEBNÍ KÓJ |
| 51. STAVEBNÍ KÓJ | 52. STAVEBNÍ KÓJ |
| 53. STAVEBNÍ KÓJ | 54. STAVEBNÍ KÓJ |
| 55. STAVEBNÍ KÓJ | 56. STAVEBNÍ KÓJ |
| 57. STAVEBNÍ KÓJ | 58. STAVEBNÍ KÓJ |
| 59. STAVEBNÍ KÓJ | 60. STAVEBNÍ KÓJ |
| 61. STAVEBNÍ KÓJ | 62. STAVEBNÍ KÓJ |
| 63. STAVEBNÍ KÓJ | 64. STAVEBNÍ KÓJ |
| 65. STAVEBNÍ KÓJ | 66. STAVEBNÍ KÓJ |
| 67. STAVEBNÍ KÓJ | 68. STAVEBNÍ KÓJ |
| 69. STAVEBNÍ KÓJ | 70. STAVEBNÍ KÓJ |
| 71. STAVEBNÍ KÓJ | 72. STAVEBNÍ KÓJ |
| 73. STAVEBNÍ KÓJ | 74. STAVEBNÍ KÓJ |
| 75. STAVEBNÍ KÓJ | 76. STAVEBNÍ KÓJ |
| 77. STAVEBNÍ KÓJ | 78. STAVEBNÍ KÓJ |
| 79. STAVEBNÍ KÓJ | 80. STAVEBNÍ KÓJ |
| 81. STAVEBNÍ KÓJ | 82. STAVEBNÍ KÓJ |
| 83. STAVEBNÍ KÓJ | 84. STAVEBNÍ KÓJ |
| 85. STAVEBNÍ KÓJ | 86. STAVEBNÍ KÓJ |
| 87. STAVEBNÍ KÓJ | 88. STAVEBNÍ KÓJ |
| 89. STAVEBNÍ KÓJ | 90. STAVEBNÍ KÓJ |
| 91. STAVEBNÍ KÓJ | 92. STAVEBNÍ KÓJ |
| 93. STAVEBNÍ KÓJ | 94. STAVEBNÍ KÓJ |
| 95. STAVEBNÍ KÓJ | 96. STAVEBNÍ KÓJ |
| 97. STAVEBNÍ KÓJ | 98. STAVEBNÍ KÓJ |
| 99. STAVEBNÍ KÓJ | 100. STAVEBNÍ KÓJ |





LEGENDA MÍSTNOSTÍ

| Číslo | Název místnosti |
|---------|--------------------------|
| 1.1 | SKLADNÁ HALA |
| 1.2 | SKLADNÁ |
| 1.3 | SKLADNÁ KÓJE |
| 1.4 | CHODBA |
| 1.5 | TECHNICKÁ MÍSTNOST |
| 1.6 | TECHNICKÁ MÍSTNOST |
| 1.7 | OPADKY - OBRABACE |
| 1.8 | OPADKY - BYTOVÉ JEDNOTKY |
| A.1.1 | SCHODIŠTE |
| A.1.2 | CHODBA |
| A.1.3 | WC-VYVAŽKA |
| A.1.4 | WC-MUŽI-PŘEDSÍ |
| A.1.5 | WC-MUŽI |
| A.1.6 | WC-ŽENY-PŘEDSÍ |
| A.1.7 | WC-ŽENY |
| A.1.8 | OKRÝVKA MÍSTNOST |
| A.1.9 | WC |
| B.1.1 | SCHODIŠTE |
| B.1.2 | CHODBA |
| B.1.3 | WC-VYVAŽKA |
| B.1.4 | WC-MUŽI-PŘEDSÍ |
| B.1.5 | WC-MUŽI |
| B.1.6 | WC-ŽENY-PŘEDSÍ |
| B.1.7 | WC-ŽENY |
| B.1.8 | OKRÝVKA MÍSTNOST |
| B.1.9 | WC |
| B.1.10 | SCHODIŠTE |
| B.1.11 | CHODBA |
| B.1.12 | WC-VYVAŽKA |
| B.1.13 | WC-MUŽI-PŘEDSÍ |
| B.1.14 | WC-MUŽI |
| B.1.15 | WC-ŽENY-PŘEDSÍ |
| B.1.16 | WC-ŽENY |
| B.1.17 | OKRÝVKA MÍSTNOST |
| B.1.18 | WC |
| B.1.19 | SCHODIŠTE |
| B.1.20 | CHODBA |
| B.1.21 | WC-VYVAŽKA |
| B.1.22 | WC-MUŽI-PŘEDSÍ |
| B.1.23 | WC-MUŽI |
| B.1.24 | WC-ŽENY-PŘEDSÍ |
| B.1.25 | WC-ŽENY |
| B.1.26 | OKRÝVKA MÍSTNOST |
| B.1.27 | WC |
| B.1.28 | SCHODIŠTE |
| B.1.29 | CHODBA |
| B.1.30 | WC-VYVAŽKA |
| B.1.31 | WC-MUŽI-PŘEDSÍ |
| B.1.32 | WC-MUŽI |
| B.1.33 | WC-ŽENY-PŘEDSÍ |
| B.1.34 | WC-ŽENY |
| B.1.35 | OKRÝVKA MÍSTNOST |
| B.1.36 | WC |
| B.1.37 | SCHODIŠTE |
| B.1.38 | CHODBA |
| B.1.39 | WC-VYVAŽKA |
| B.1.40 | WC-MUŽI-PŘEDSÍ |
| B.1.41 | WC-MUŽI |
| B.1.42 | WC-ŽENY-PŘEDSÍ |
| B.1.43 | WC-ŽENY |
| B.1.44 | OKRÝVKA MÍSTNOST |
| B.1.45 | WC |
| B.1.46 | SCHODIŠTE |
| B.1.47 | CHODBA |
| B.1.48 | WC-VYVAŽKA |
| B.1.49 | WC-MUŽI-PŘEDSÍ |
| B.1.50 | WC-MUŽI |
| B.1.51 | WC-ŽENY-PŘEDSÍ |
| B.1.52 | WC-ŽENY |
| B.1.53 | OKRÝVKA MÍSTNOST |
| B.1.54 | WC |
| B.1.55 | SCHODIŠTE |
| B.1.56 | CHODBA |
| B.1.57 | WC-VYVAŽKA |
| B.1.58 | WC-MUŽI-PŘEDSÍ |
| B.1.59 | WC-MUŽI |
| B.1.60 | WC-ŽENY-PŘEDSÍ |
| B.1.61 | WC-ŽENY |
| B.1.62 | OKRÝVKA MÍSTNOST |
| B.1.63 | WC |
| B.1.64 | SCHODIŠTE |
| B.1.65 | CHODBA |
| B.1.66 | WC-VYVAŽKA |
| B.1.67 | WC-MUŽI-PŘEDSÍ |
| B.1.68 | WC-MUŽI |
| B.1.69 | WC-ŽENY-PŘEDSÍ |
| B.1.70 | WC-ŽENY |
| B.1.71 | OKRÝVKA MÍSTNOST |
| B.1.72 | WC |
| B.1.73 | SCHODIŠTE |
| B.1.74 | CHODBA |
| B.1.75 | WC-VYVAŽKA |
| B.1.76 | WC-MUŽI-PŘEDSÍ |
| B.1.77 | WC-MUŽI |
| B.1.78 | WC-ŽENY-PŘEDSÍ |
| B.1.79 | WC-ŽENY |
| B.1.80 | OKRÝVKA MÍSTNOST |
| B.1.81 | WC |
| B.1.82 | SCHODIŠTE |
| B.1.83 | CHODBA |
| B.1.84 | WC-VYVAŽKA |
| B.1.85 | WC-MUŽI-PŘEDSÍ |
| B.1.86 | WC-MUŽI |
| B.1.87 | WC-ŽENY-PŘEDSÍ |
| B.1.88 | WC-ŽENY |
| B.1.89 | OKRÝVKA MÍSTNOST |
| B.1.90 | WC |
| B.1.91 | SCHODIŠTE |
| B.1.92 | CHODBA |
| B.1.93 | WC-VYVAŽKA |
| B.1.94 | WC-MUŽI-PŘEDSÍ |
| B.1.95 | WC-MUŽI |
| B.1.96 | WC-ŽENY-PŘEDSÍ |
| B.1.97 | WC-ŽENY |
| B.1.98 | OKRÝVKA MÍSTNOST |
| B.1.99 | WC |
| B.1.100 | SCHODIŠTE |



S přípravou a zpracováním této projektové dokumentace bylo započato před 31.12.2023, tj. před účinností zákona č. 283/2021 Sb. (NSZ).

POLOHOPIS = JTSK (místní systém)
10.000 = 342,16 (Bp)

Pro účel dokumentace je vyznačená část stavebního území.

DOKUMENTACE PRO VÝBĚH
SPOLÉČNÉHO POVOLENÍ

Na základě této dokumentace je vypracován projekt stavebního území.

Stavba: STAVEBNÍ ČÁST
Město: PÚDORYS 1.NP

Stavba: STAVEBNÍ ČÁST
Město: PÚDORYS 1.NP

Stavba: STAVEBNÍ ČÁST
Město: PÚDORYS 1.NP

Stavba: STAVEBNÍ ČÁST
Město: PÚDORYS 1.NP

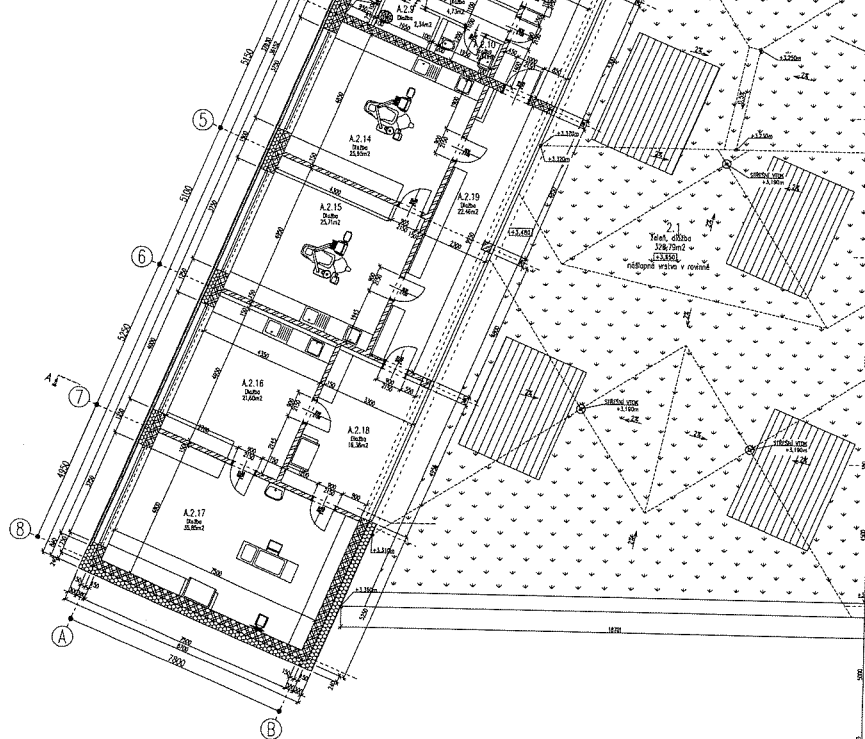
Stavba: STAVEBNÍ ČÁST
Město: PÚDORYS 1.NP

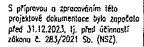
Stavba: STAVEBNÍ ČÁST
Město: PÚDORYS 1.NP

Stavba: STAVEBNÍ ČÁST
Město: PÚDORYS 1.NP

Stavba: STAVEBNÍ ČÁST
Město: PÚDORYS 1.NP

Stavba: STAVEBNÍ ČÁST
Město: PÚDORYS 1.NP





© 2000 American Psychological Association 0893-3200/00/\$12.00 DOI: 10.1037/0893-3200.14.4.465

DOKUMENTACE PRO VYDÁNÍ

SPOLEČNÉHO POVOLENÍ

10-145 MAC

01.03.2025

| | |
|---------|-------|
| 10/1/02 | 1.122 |
| 10/1/02 | 1.122 |

| | |
|-------------------------|------|
| GENERAL PROJECTANT (GP) | 2222 |
|-------------------------|------|

15

THE UNIVERSITY OF CHICAGO

Dr. Martin PERAZIC
Tel. 011 31 20 461 1111

| | |
|-------------------------------|-----------------------------------|
| 194 JAN 19 1953 | THE NEW YORK PUBLIC LIBRARY |
| ASTOR LENOX TILDEN FOUNDATION | 1000 5TH AVENUE NEW YORK 17, N.Y. |

| | |
|------------------|---------------------------|
| My Martin PEPPER | 1200 PINE ST. NEW YORK 20 |
|------------------|---------------------------|

Ing. Martin PUGHREX

| | |
|------------|------------|
| 10/20/2018 | 10/20/2018 |
|------------|------------|

Prof. Jan Stouček

Bethesda Edition

Deputy: Paksiyulduyev, M. V.

vě, připojení, oplocení a zpevněných ploch

OSTER, HARRY S. 2nd, Justice
 MAY 1 1911 112 16 2477-2 at 121 v. 100

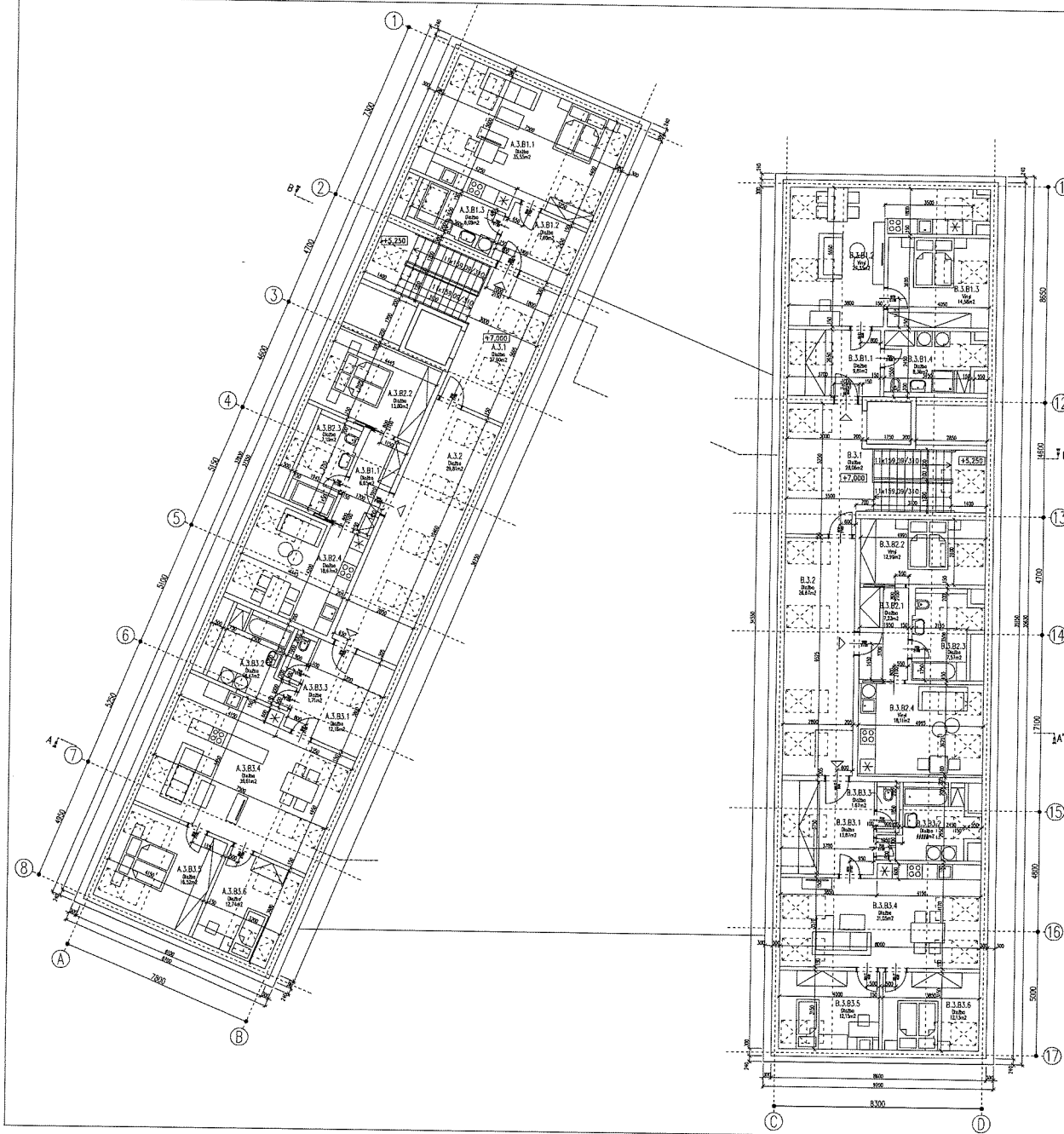
LAST NAME: J. G.

| STAVEBNÍ ČÁST | D. |

[illegible]

PUNYRYS 2 NP

PROBATION DEPARTMENT



LEGENDA MÍSTNOSTÍ:

| | |
|-------------|---------------------------------|
| A.3.1 | CHODBA + SCHODIŠTĚ |
| A.3.2 | CHODBA |
| A.3.1.1 | BYTOVÁ JEDNOTKA A.3.1 (1+1+1) |
| A.3.1.1.1 | OBYTNÁ KUCHYNĚ |
| A.3.1.1.2 | PŘEDSÍŇ |
| A.3.1.1.3 | KOUPELNA A WC |
| A.3.1.1.4 | BYTOVÁ JEDNOTKA A.3.1.2 (2+1+1) |
| A.3.1.1.5 | PŘEDSÍŇ |
| A.3.1.1.6 | POKOK |
| A.3.1.1.7 | KOUPELNA A WC |
| A.3.1.1.8 | OBYTNÁ KUCHYNĚ |
| A.3.1.1.9 | BYTOVÁ JEDNOTKA A.3.1.3 (3+1+1) |
| A.3.1.1.10 | PŘEDSÍŇ |
| A.3.1.1.11 | KOUPELNA |
| A.3.1.1.12 | WC |
| A.3.1.1.13 | OBYTNÁ KUCHYNĚ |
| A.3.1.1.14 | POKOK |
| A.3.1.1.15 | POKOK |
| A.3.1.1.16 | POKOK |
| A.3.1.1.17 | POKOK |
| A.3.1.1.18 | POKOK |
| A.3.1.1.19 | POKOK |
| A.3.1.1.20 | POKOK |
| A.3.1.1.21 | POKOK |
| A.3.1.1.22 | POKOK |
| A.3.1.1.23 | POKOK |
| A.3.1.1.24 | POKOK |
| A.3.1.1.25 | POKOK |
| A.3.1.1.26 | POKOK |
| A.3.1.1.27 | POKOK |
| A.3.1.1.28 | POKOK |
| A.3.1.1.29 | POKOK |
| A.3.1.1.30 | POKOK |
| A.3.1.1.31 | POKOK |
| A.3.1.1.32 | POKOK |
| A.3.1.1.33 | POKOK |
| A.3.1.1.34 | POKOK |
| A.3.1.1.35 | POKOK |
| A.3.1.1.36 | POKOK |
| A.3.1.1.37 | POKOK |
| A.3.1.1.38 | POKOK |
| A.3.1.1.39 | POKOK |
| A.3.1.1.40 | POKOK |
| A.3.1.1.41 | POKOK |
| A.3.1.1.42 | POKOK |
| A.3.1.1.43 | POKOK |
| A.3.1.1.44 | POKOK |
| A.3.1.1.45 | POKOK |
| A.3.1.1.46 | POKOK |
| A.3.1.1.47 | POKOK |
| A.3.1.1.48 | POKOK |
| A.3.1.1.49 | POKOK |
| A.3.1.1.50 | POKOK |
| A.3.1.1.51 | POKOK |
| A.3.1.1.52 | POKOK |
| A.3.1.1.53 | POKOK |
| A.3.1.1.54 | POKOK |
| A.3.1.1.55 | POKOK |
| A.3.1.1.56 | POKOK |
| A.3.1.1.57 | POKOK |
| A.3.1.1.58 | POKOK |
| A.3.1.1.59 | POKOK |
| A.3.1.1.60 | POKOK |
| A.3.1.1.61 | POKOK |
| A.3.1.1.62 | POKOK |
| A.3.1.1.63 | POKOK |
| A.3.1.1.64 | POKOK |
| A.3.1.1.65 | POKOK |
| A.3.1.1.66 | POKOK |
| A.3.1.1.67 | POKOK |
| A.3.1.1.68 | POKOK |
| A.3.1.1.69 | POKOK |
| A.3.1.1.70 | POKOK |
| A.3.1.1.71 | POKOK |
| A.3.1.1.72 | POKOK |
| A.3.1.1.73 | POKOK |
| A.3.1.1.74 | POKOK |
| A.3.1.1.75 | POKOK |
| A.3.1.1.76 | POKOK |
| A.3.1.1.77 | POKOK |
| A.3.1.1.78 | POKOK |
| A.3.1.1.79 | POKOK |
| A.3.1.1.80 | POKOK |
| A.3.1.1.81 | POKOK |
| A.3.1.1.82 | POKOK |
| A.3.1.1.83 | POKOK |
| A.3.1.1.84 | POKOK |
| A.3.1.1.85 | POKOK |
| A.3.1.1.86 | POKOK |
| A.3.1.1.87 | POKOK |
| A.3.1.1.88 | POKOK |
| A.3.1.1.89 | POKOK |
| A.3.1.1.90 | POKOK |
| A.3.1.1.91 | POKOK |
| A.3.1.1.92 | POKOK |
| A.3.1.1.93 | POKOK |
| A.3.1.1.94 | POKOK |
| A.3.1.1.95 | POKOK |
| A.3.1.1.96 | POKOK |
| A.3.1.1.97 | POKOK |
| A.3.1.1.98 | POKOK |
| A.3.1.1.99 | POKOK |
| A.3.1.1.100 | POKOK |



5 příprava a zpracování této
projektové dokumentace bylo
předáno 31.12.2023, 6. před dokončením
základní t. 28/2021 Sb. (NČ).
POČET PRÁCE - JINÁ (místní systém)
10.000 + 342.185 (býl)

10.000 + 342.185 (býl)

10.000 + 342.185 (býl)

10.000 + 342.185 (býl)

10.000 + 342.185 (býl)

10.000 + 342.185 (býl)

10.000 + 342.185 (býl)

10.000 + 342.185 (býl)

10.000 + 342.185 (býl)

10.000 + 342.185 (býl)

10.000 + 342.185 (býl)

10.000 + 342.185 (býl)

10.000 + 342.185 (býl)

10.000 + 342.185 (býl)

10.000 + 342.185 (býl)

10.000 + 342.185 (býl)

10.000 + 342.185 (býl)

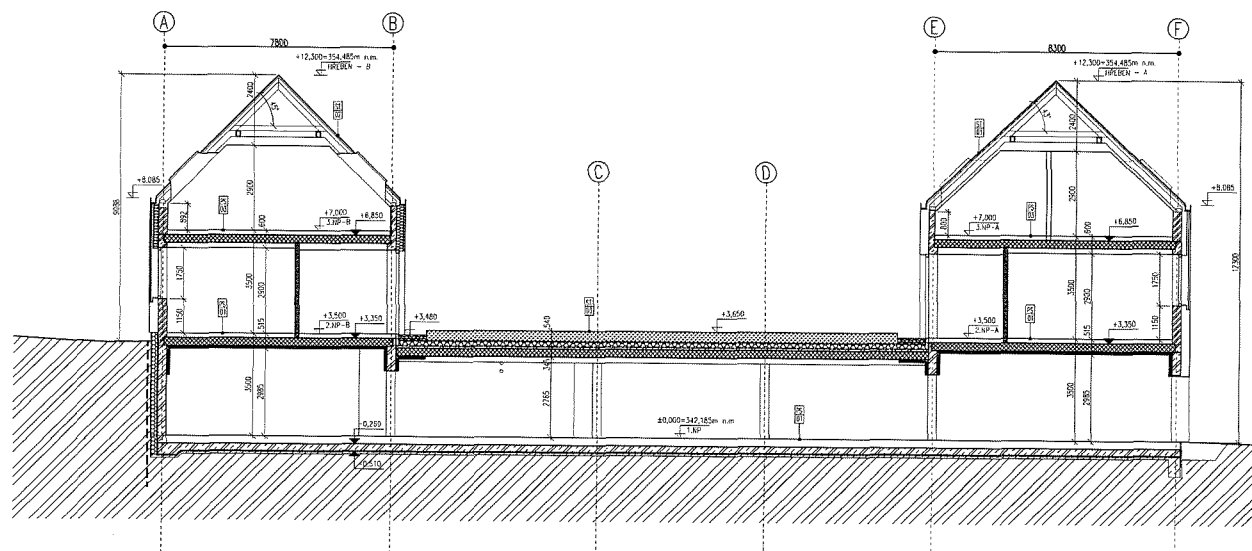
10.000 + 342.185 (býl)

10.000 + 342.185 (býl)

10.000 + 342.185 (býl)

10.000 + 342.185 (býl)

REZ A-A:
M 1:100



S přípravou a zpracováním této
projektové dokumentace byla započata
před 31.12.2023, tj. před účinností
zákonu č. 283/2021 Sb. (NSZ).

POLOHOVIS = JTSK (místní systém)
±0.000 = 342,165 (BN)

Tato dokumentace je autorským výtiskem © CDE Studio, s.r.o.

STAVBA
DOKUMENTACE PRO VYDÁNÍ
SPOLEČNÉHO POVOLENÍ

Na B10 a sv. přílohy č. 6 a přílohy č. 449/2008 Sb.

Č. ZAKAZNÍ: 19-1431 PRAHA

DÁLKA: 01.03.2023

MĚŘITEL: 1:50

FORMÁT: A4

COOKALM PROJEKTOVÉ (OP)

op. MĚŘITEL: POKROK

op. MĚŘITEL: POKROK

op. MĚŘITEL: POKROK

op. MĚŘITEL: POKROK

op. MĚŘITEL: POKROK

op. MĚŘITEL: POKROK

op. MĚŘITEL: POKROK

op. MĚŘITEL: POKROK

op. MĚŘITEL: POKROK

op. MĚŘITEL: POKROK

op. MĚŘITEL: POKROK

op. MĚŘITEL: POKROK

op. MĚŘITEL: POKROK

op. MĚŘITEL: POKROK

op. MĚŘITEL: POKROK

op. MĚŘITEL: POKROK

op. MĚŘITEL: POKROK

op. MĚŘITEL: POKROK

op. MĚŘITEL: POKROK

op. MĚŘITEL: POKROK

op. MĚŘITEL: POKROK

op. MĚŘITEL: POKROK

op. MĚŘITEL: POKROK

op. MĚŘITEL: POKROK

op. MĚŘITEL: POKROK

op. MĚŘITEL: POKROK

op. MĚŘITEL: POKROK

op. MĚŘITEL: POKROK

op. MĚŘITEL: POKROK

op. MĚŘITEL: POKROK

op. MĚŘITEL: POKROK

op. MĚŘITEL: POKROK

op. MĚŘITEL: POKROK

op. MĚŘITEL: POKROK

op. MĚŘITEL: POKROK

op. MĚŘITEL: POKROK

op. MĚŘITEL: POKROK

op. MĚŘITEL: POKROK

op. MĚŘITEL: POKROK

op. MĚŘITEL: POKROK

op. MĚŘITEL: POKROK

op. MĚŘITEL: POKROK

op. MĚŘITEL: POKROK

op. MĚŘITEL: POKROK

op. MĚŘITEL: POKROK

op. MĚŘITEL: POKROK

op. MĚŘITEL: POKROK

op. MĚŘITEL: POKROK

op. MĚŘITEL: POKROK

op. MĚŘITEL: POKROK

op. MĚŘITEL: POKROK

op. MĚŘITEL: POKROK

op. MĚŘITEL: POKROK

op. MĚŘITEL: POKROK

op. MĚŘITEL: POKROK

op. MĚŘITEL: POKROK

op. MĚŘITEL: POKROK

op. MĚŘITEL: POKROK

op. MĚŘITEL: POKROK

op. MĚŘITEL: POKROK

op. MĚŘITEL: POKROK

op. MĚŘITEL: POKROK

op. MĚŘITEL: POKROK

op. MĚŘITEL: POKROK

op. MĚŘITEL: POKROK

op. MĚŘITEL: POKROK

op. MĚŘITEL: POKROK

op. MĚŘITEL: POKROK

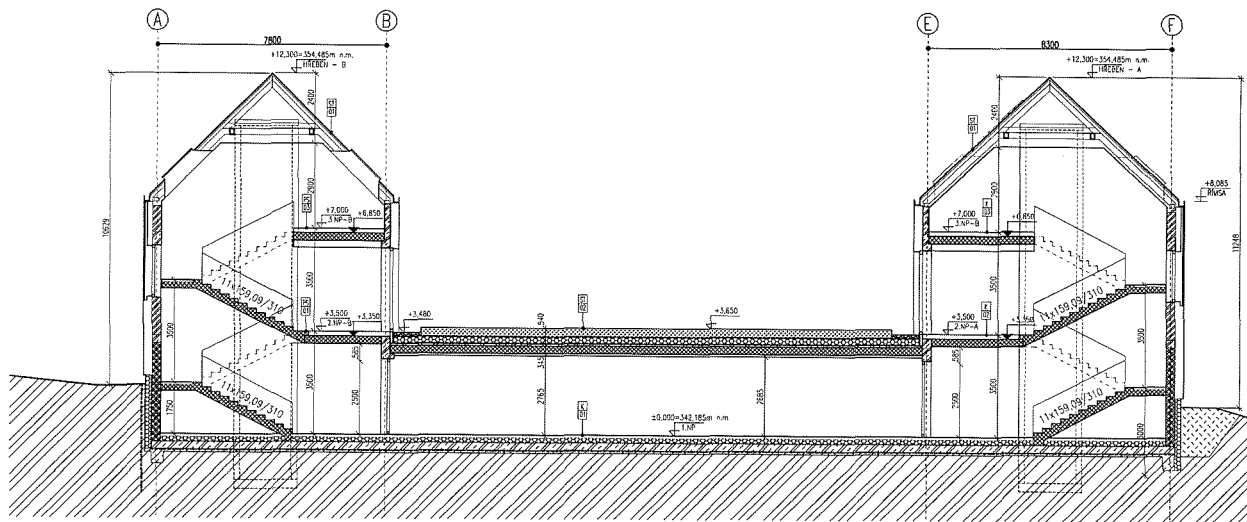
op. MĚŘITEL: POKROK

op. MĚŘITEL: POKROK

op. MĚŘITEL: POKROK

op. MĚŘITEL: POKROK

ŘEZ B-B:
M 1:100



S přípravou o zpracování léto
projektové dokumentace bylo započato
před 31.12.2023, tj. před účinností
zákona č. 283/2021 Sb. (NSZ).

POLOHOPIS = JTSK (místní systém)
 $\pm 0,000 = 342,185$ (Bpv)
 Tato dokumentace je autorským výtiskem I. CEDE Studio, s.r.o.
 1999/0000

[illegible]

POHLED SEVERNÍ

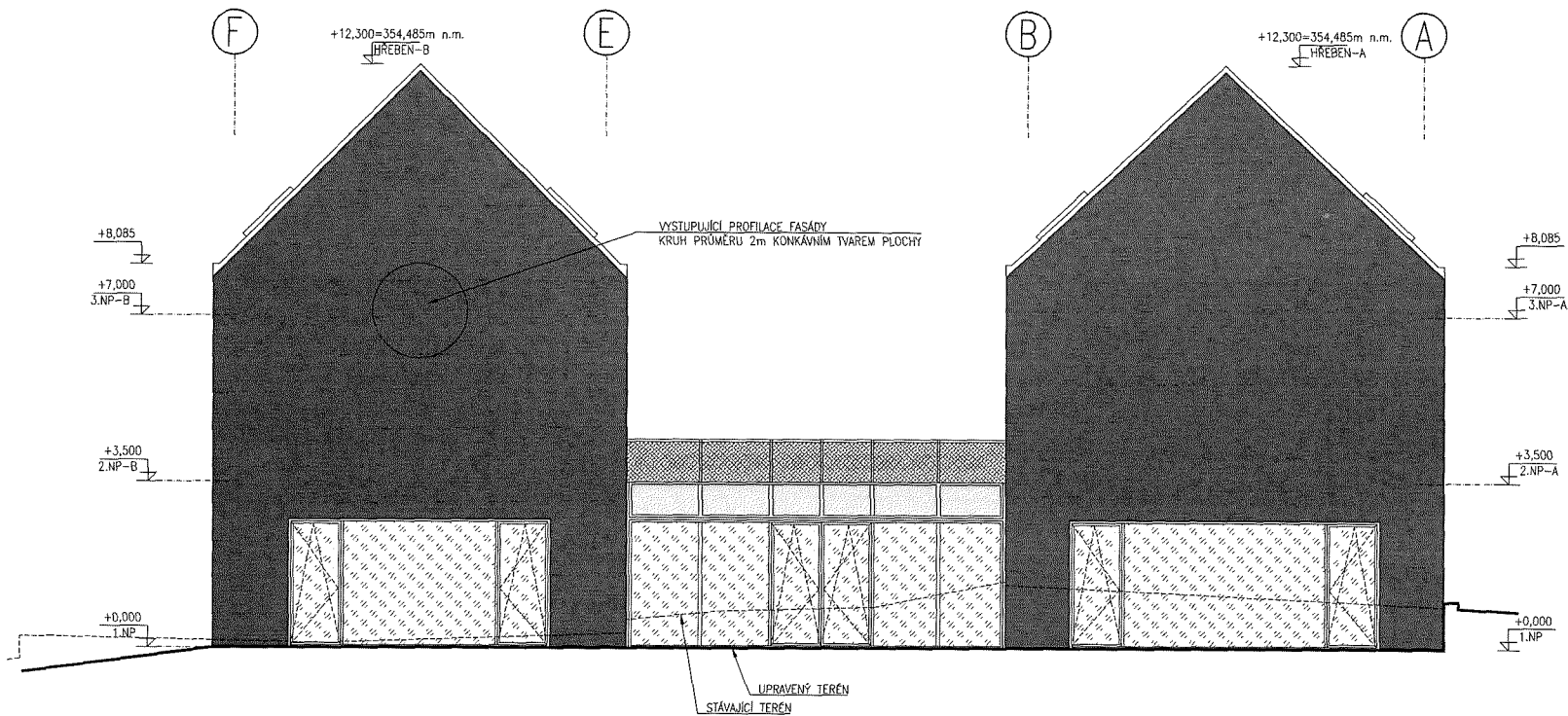
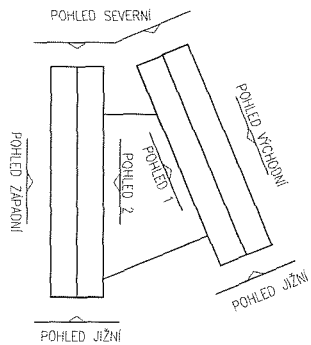








SCHÉMA POHLEDŮ



LEGENDA MATERIÁLŮ

- | | |
|---|--|
|  | MINERÁLNÍ VLNITKA, BARVA BILÁ |
|  | ČIRÉ PROSKLENÍ |
|  | PŘEDSAZENÝ DĚROVANÝ PLECH (TAHOVOK): V BARVĚ STŘEŠNÍ KRYTINY |
|  | FALCOVANÁ STŘEŠNÍ KRYTINA, STOJATÁ DŘÁŽKA, BARVA SVĚTLÉ ŠEDÁ |
|  | ZÁBRADELNÍ VÝPLŇ, TAHOVOK |
|  | ZDIVO Z XXX TVÁRNIC |

S přípravou a zpracováním této projektové dokumentace bylo započato před 31.12.2023, tj. před účinností zákona č. 283/2021 Sb. (NSZ).

$$\begin{aligned} \text{POLOHOPI S} &= \text{JTSK (místní systém)} \\ \pm 0,000 &= 342,185 \text{ (Bpv)} \end{aligned}$$

Tato dokumentace je duševním vlastnictvím I. CEDE Studio, s.r.o.

STUPEN: DOKUMENTACE PRO VYDÁNÍ
SPOLEČNÉHO POVOLENÍ
Die §1d a die přílohy č. 8 vyhlášky č. 499/2006 Sb.

Č. ZAKÁZKY: 19-143 | PARÉ:

Datum: 01.03.2025

VERTEKO: 1:100

| | |
|---------|------|
| FORMAT: | 2xA4 |
|---------|------|

| | | | | |
|---------------------------|--|--|--|--|
| GENERALNI PROJEKTANT (GP) | | | | |
|---------------------------|--|--|--|--|

| | | | | |
|------------------------|--|--|--|--|
| GENERAL POWER/ANT (OF) | | | | |
|------------------------|--|--|--|--|

CIVIL ENGINEERING DESIGN STUDIO

CCC Sheds, S.A., MAZAMON NOR/17, 182 CO PRIMA 2
944430/232 241 232 944430/232 241 232

Ing. Martin PEKÁREK

Ing. Jaro KLIMEŠ
110 00 PRAHA 1, TEL: +420 222 241 222

| | |
|--------------------|--------------------------------------|
| ing: JON KILNES | 710 55 1100K 7, ALL 7100 ALL 711 ALL |
| ZORROGUNA GORRA ON | GEDE ELA- - - - - |

ZODPOVEDNÁ OSOBA GP
Ing. Martin PEKÁŘEK

| | |
|---------------------|---------------------------------------|
| Ing. Martin PERAREK | 110 00 FRANK 1, TEL: 4420 222 241 222 |
| LEONOLD BROUČEK | 005 000 000 00000000 000000 |

VEDOUcí PROJEKTANT ČASTI
Ing. Martin BEKÁREK

| | |
|---------------------|---|
| Ing. Martin PEKAREK | 110 00 PRAHA 1, TEL: 4420 222 241 222 |
| LABORATORNÍ | ODP. DLE D. 110 00 PRAHA 1, TEL: 4420 222 241 222 |

CEDE Studio, s.r.o., KLIMENTSKÁ 1515/22
110 00 PRAHA 1 TEL.: +420 222 241 222

Ing. Josef SIMONEK 110 00 PRAHA 1, TEL: +420 222 241 222

INVESTOR: Bohumil Koblasa

Hrnčářská 143, 252 42 Jesenice – Osnice

DATE: 11/10/1964

STAVBA: Polytunčni dum, vc. pripojeni
vž. nčinjenl. orlozenl. p. amonitnisk blok

vc. připojení, oplocení a zpevněných ploch
Bazén, Nt. Mlýnský 252/10, Mladá Boleslav

Osnice, Na Návsí, 252 42 Jesenice

parc. č. 11/1, 11/6, 14, 842/2 a st. 17/1 v k.ú. Osnice

| | |
|-------------------|-----------|
| CAST DOKUMENTACE: | C. ČASTI: |
|-------------------|-----------|

STAVERNÍ ČÁST D 11

| | |
|---------------|--------|
| STAVEDNI CASI | D.I.I. |
|---------------|--------|

| | |
|----------------|-------------|
| NÁZEV VÝKRESU: | Č. VÝKRESU: |
|----------------|-------------|

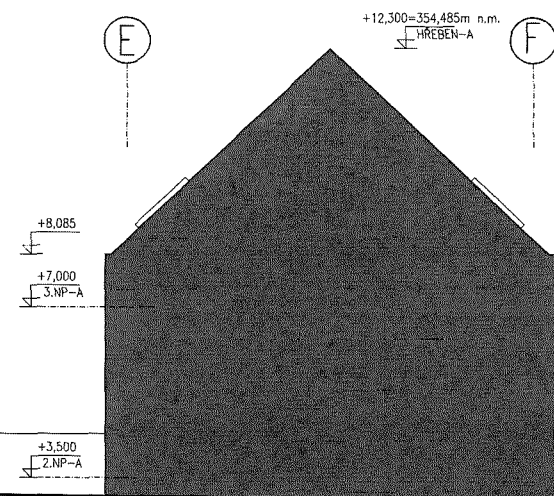
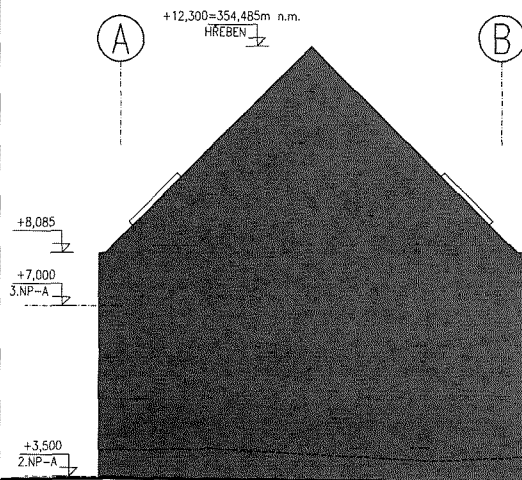
BOULED SEVERN 09

| | |
|----------------|----|
| POOLED SEVERNI | 69 |
|----------------|----|

data: 2025-03-24 18:11:42

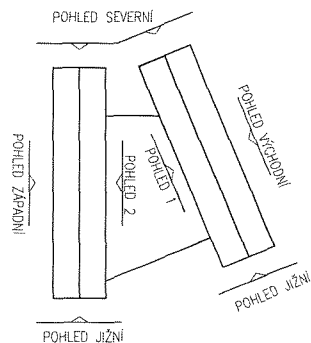
.....

POHLED JIŽNÍ



UPRAVENÝ TERÉN

SCHÉMA POHLEDŮ



LEGENDA MATERIÁLŮ

- MINERÁLNÍ OMÍTKA, BARVA BILÁ
- ČIRÉ PROSKLENÍ
- PŘEDSAZENÝ DĚROVANÝ PLECH (TAHOKOV) V BARVĚ STŘEŠNÍ KRYTINY
- FALCOVANÁ STŘEŠNÍ KRYTINA, STOJATÁ DŘÁŽKA, BARVA SVĚTLÉ ŠEDÁ
- ZÁBRADELNÍ VÝPLŇ, TAHOKOV
- ZDIVO Z XXX TVÁRNIC

S přípravou a zpracováním této projektové dokumentace bylo započato před 31.12.2023, tj. před účinností zákona č. 283/2021 Sb. (NSZ).

POLOHOPIŠ = JTSK (místní systém)
±0,000 = 342,185 (Bpv)

Tato dokumentace je duševním vlastnictvím I. CEDE Studio, s.r.o.

DOKUMENTACE PRO VYDÁNÍ SPOLEČNÉHO POVOLENÍ

Dle §1d a dle přílohy č. 8 vyhlášky č. 499/2006 Sb.

Č. ZAKÁZKY: 19-143/PAR

DATUM: 01.03.2023

MĚŘÍTKO: 1:100

FORMAT: 2x44

GENERÁLNÍ PROJEKTANT (GP)



Ing. Martin PEKÁREK
Ing. Jan KLIMEŠ

CEDE Studio, s.r.o. KLIMENTSKÁ 1515/22
110 00 PRAHA 1, TEL: +420 222 241 222

ZODPOVĚDNÁ OSOBA GP
Ing. Martin PEKÁREK

CEDE Studio, s.r.o. KLIMENTSKÁ 1515/22
110 00 PRAHA 1, TEL: +420 222 241 222

VEDOUcí PROJEKTANT ČÁSTI
Ing. Martin PEKÁREK

CEDE Studio, s.r.o. KLIMENTSKÁ 1515/22
110 00 PRAHA 1, TEL: +420 222 241 222

VYPRACOVAL
Ing. Josef ŠIMŮNEK

CEDE Studio, s.r.o. KLIMENTSKÁ 1515/22
110 00 PRAHA 1, TEL: +420 222 241 222

INVESTOR:

Bohumil Koblosa
Hrnčířská 143, 252 42 Jesenice - Osnice

STAVBA:

Polyfunkční dům, vč. připojení
vč. připojení, oplocení a zpevněných ploch
Osnice, Na Návsi, 252 42 Jesenice
parc. č. 11/1, 11/6, 14, 842/2 a st. 17/1 v k.ú. Osnice

ČÁST DOKUMENTACE:

STAVEBNÍ ČÁST

Č. ČÁSTI:

D.1.1

NÁZEV VÝKRESU:

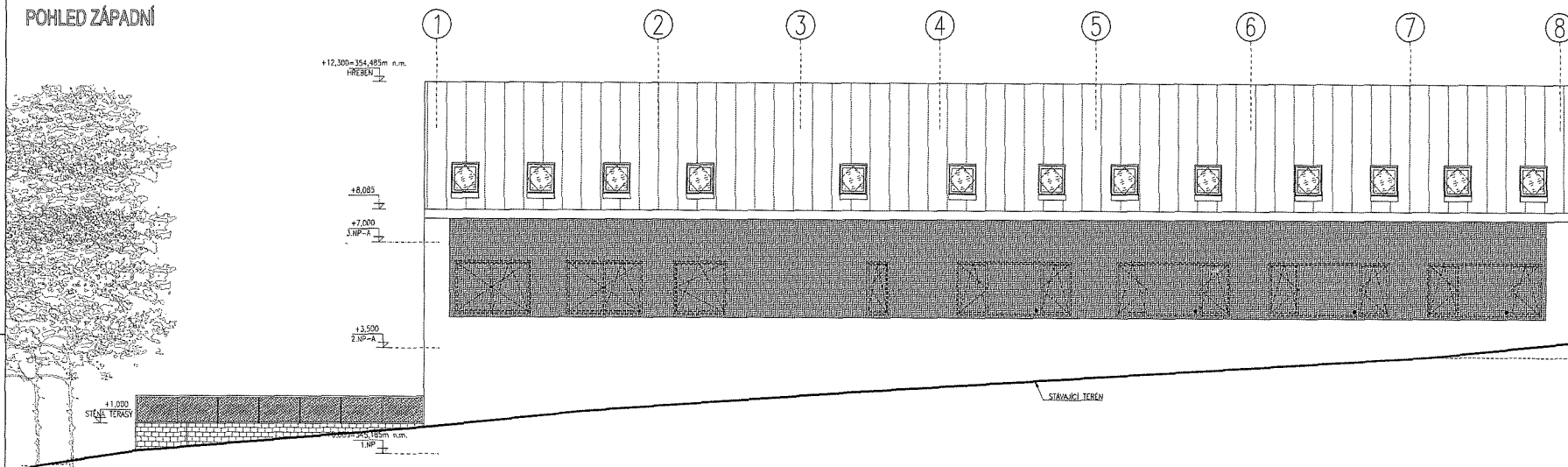
POHLED JIŽNÍ

Č. VÝKRESU:

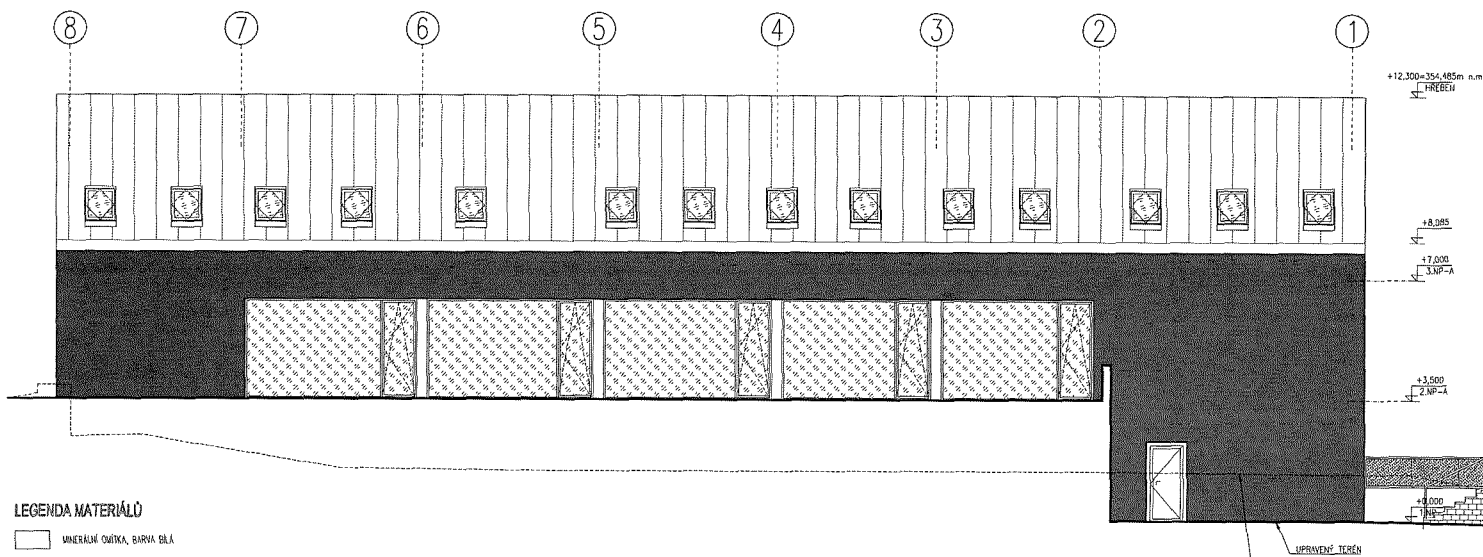
10

Stavba: 24.03.2023 18:11
Formát: 420x297

POHLED ZÁPADNÍ



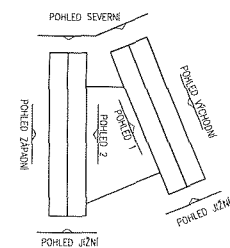
POHLED 2



LEGENDA MATERIÁLŮ

- MINERÁLNÍ VLNITKA, BARVA BÍLÁ
- ČIRÉ PROSKLENÍ
- PŘESAZENÝ DĚROVANÝ PLECH (TAHOKOVY) V BARVĚ STŘEŠNÍ KRYTINY
- FALCOVANÁ STŘEŠNÍ KRYTINA, STOLATÁ DRAŽKA, BARVA SVĚTLÉ ŠEDÁ
- ZABÍRAJÍCÍ VÝPLŇ, TAHOKOVY
- ZOVY Z XXX TVÁŘNICE

SCHEMA POHLEDŮ



S přípravou a zpracováním této projektové dokumentace bylo započato před 31.12.2023, tj. před účinností zákona č. 283/2021 Sb. (NSZ).

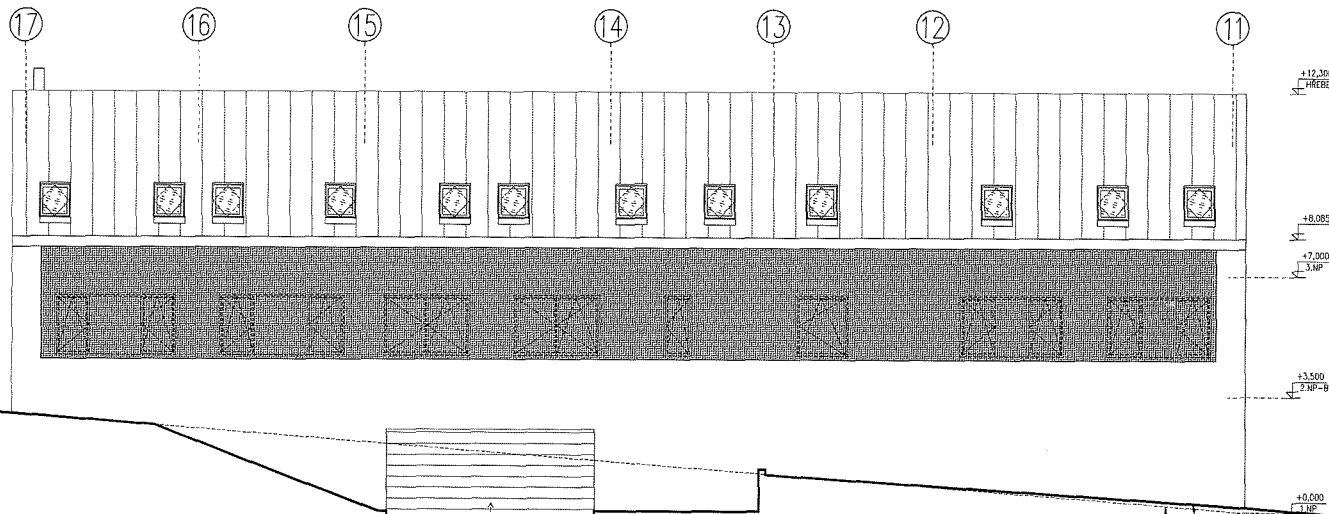
POLOHOPIŠ = JTSK (místní systém)
±0,000 = 342,185 (Bpv)

Tato dokumentace je autorským vlastnictvím I. ČEŠE Studio, s.r.o.

| STAVBA | |
|--|-------------|
| DOKUMENTACE PRO VYDÁNÍ SPOLEČNÉHO POVOLENÍ | |
| Obj. 614 a dle přílohy č. 8 přílohy č. 499/2005 Sb. | |
| Č. ZAKAZK: | 19-143 PARE |
| DATA: | 01.03.2023 |
| VERZE: | 1.1.001 |
| PROJEKT: | 4444 |
| GENERÁLNÍ PROJEKTANT (GP) | |
| Ing. Martin PEKÁREK | |
| Ing. Ján KLMEŠ | |
| ZODPOVĚDNÁ OSOBA OP | |
| Ing. Martin PEKÁREK | |
| VÝKRESNÍ PROJEKTANT ČASTI | |
| Ing. Martin PEKÁREK | |
| VÝPRAVKA: | |
| Ing. Josef ŠIMONEK | |
| INVESTOR: | |
| Bohumil Koblíša | |
| Hnětková 143, 252 42 Jesenice - Otava | |
| STAVBA: | |
| Polyfunkční dům vč. připojení vč. připojení, oplocení a zpevněných ploch | |
| Opava, Na Návě, 252 42 Jesenice | |
| přec. č. 111, 116, 14, 9492 a dle 1711 v k.ú. Otava | |
| ČETI DOKUMENTACE | |
| STAVEBNÍ ČÁST | |
| NÁZEV VÝKRESU: | |
| POHLED ZÁPADNÍ | |
| Č. VÝKRESU: | |
| 11 | |

STAVBA: 10.11

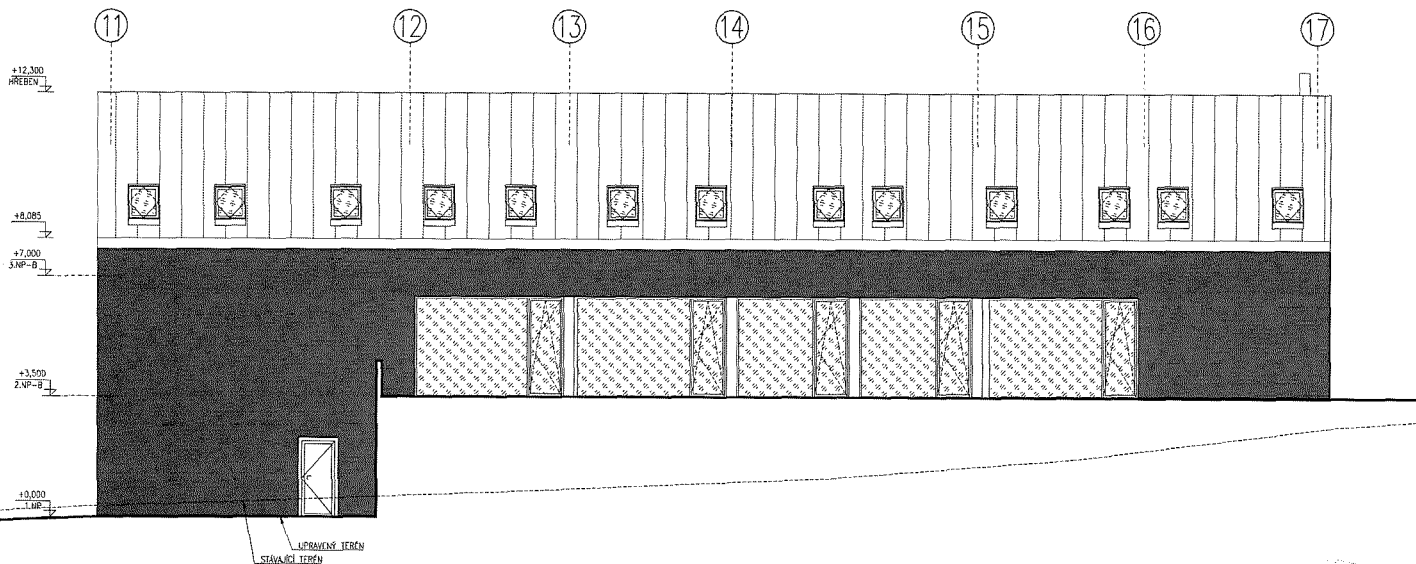
POHLED VÝCHODNÍ



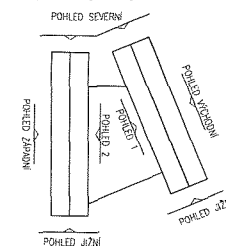
LEGENDA MATERIÁLŮ

- MINERÁLNÍ ČMÍTKA, BARVA BÍLÁ
- ČRÉ PROSKLENÍ
- PŘESÁZLENÝ OČERANÝ PLECH (TAHOKOV) V BARVĚ STŘEŠNÍ KRYTINY
- FALCOVANÁ STŘEŠNÍ KRYTINA, STOLATÁ DRÁŽKA, BARVA SVĚTLÉ ŠEDÁ
- ZABRADELNÍ VÝPLA, TAHOKOV
- ZDVO Z XXX TVÁRNIC

POHLED 1



SCHEMA POHLEDŮ



S přípravou a zpracováním této projektové dokumentace bylo započato před 31.12.2023, tj. před účinností zákona č. 283/2021 Sb. (NSZ).

POLOHOVIS = JTSK (místní systém)
±0,000 = 342,185 (Bpv)

Tato dokumentace je skutečným vlastnictvím I. ČESKÉ STAVBY, s.r.o.

STUPEŇ: DOKUMENTACE PRO VÝDÁNÍ SPOLEČNÉHO POVOLENÍ

Na základě a na příkazy č. 8 a příkazy č. 489/2008 Sb.

Č. ZÁKADY: 19-143 PARE

DATA: 01.03.2023

VERZE: 1.001

FORMÁT: A4

GENERÁLNÍ PROJEKTANT (GP):

Ing. Martin PEKÁREK

Ing. Jan KLIMEŠ

ZODPOVĚDNÁ OSOBA GP

Ing. Martin PEKÁREK

VEDOUcí PRACOVNÍ ČÁSTI

Ing. Martin PEKÁREK

VÝKONČNÍ

Ing. Josef SMOLÍK

INVESTOR:

Bohumil Koblížka

Hrděšská 143, 252 42 Jesenice - Osice

STAVBA:

Pokojnický dům vč. připojení

vč. připojení, oplocení a zpevněných ploch

Číslo: 11/1, 11/6, 14, 8422 a dle 1711 v k.ú. Osice

Číslo stavby: 19-143 PARE

STAVEBNÍ ČÁST

NAZEV VÝKRESU:

POHLED VÝCHODNÍ

Č. VÝKRESU:

12