

MĚSTSKÝ ÚŘAD ŽAMBERK

odbor správní a dopravy

Nádražní 833, 564 01 Žamberk

Č.j., spisová značka: MUZBK-30228/2022, MUZBK-30055/2022/03
Spis. skart. znak, lhůta: 280.3.2 S5
Počet listů/příloh/listů příloh: 4/1/2

Vyřizuje: Ing. Jana Crhová
Telefon: 465 670 295
E-mail: j.crhova@zamberk.eu
ID datové schránky: ia9b3gu

Datum: 23.08.2022

OBEC Jamné nad Orlicí		Počet listů
Datum doručení:		Spis. znak
23 -08- 2022		Skart. znak
Číslo jednací:		Skart. lhůta
Příloha / poč. listů:		

VEŘEJNÁ VYHLÁŠKA OPATŘENÍ OBECNÉ POVAHY STANOVENÍ PŘECHODNÉ ÚPRAVY PROVOZU

Městský úřad Žamberk, odbor správní a dopravy (dále jen "správní orgán") jako příslušný správní úřad dle ustanovení § 77 odst. 1 písm. c) a § 124 odst. 6 zákona č. 361/2000 Sb., o provozu na pozemních komunikacích a o změnách některých zákonů (zákon o silničním provozu), ve znění pozdějších předpisů (dále jen „zákon o silničním provozu“), a dle ustanovení § 173 zákona č. 500/2004 Sb., správní řád, ve znění pozdějších předpisů (dále jen „správní řád“) na základě žádosti, kterou podal KAVE Bau s.r.o., IČO 24135658, K Dolíčku 66, 530 02 Pardubice ze dne 22.08.2022 a po předchozím písemném vyjádření příslušného orgánu Policie ČR, Krajského ředitelství policie Pardubického kraje, Územního odboru Ústí nad Orlicí, Dopravního inspektorátu v Ústí nad Orlicí, vydaného pod č.j.: KRPE-54239-3/ČJ-2022-171106 ze dne 20.06.2022

s t a n o v u j e

v souladu s ustanovením § 77 odst. 5 zákona o silničním provozu a vyhlášky č. 294/2015 Sb., kterou se provádějí pravidla provozu na pozemních komunikacích přechodnou úpravu provozu na pozemních komunikacích

na silnici: č. II/311, III/31110 a MK

v místě: Jamné nad Orlicí, Jablonné nad Orlicí

z důvodu: zřízení pracovního místa na silnici II/311, místních komunikacích a uzavírky silnice III/31110 a místních komunikací při výstavbě kanalizace

Dopravní značení bude umístěno dle přiložené situace dopravního značení.

Dopravní značení proved'te jako: dopravní zařízení a přenosné svislé dopravní značky

Velikost dopravních značek: základní rozměrová řada

Provedení dopravních značek: retroreflexní

Zodpovědná osoba: Lukáš Fišer, MADOS MT, s.r.o., tel.: 722 986 011

Platnost úpravy: od. 12.09.2022 do 31.10.2022

Podmínky pro provedení přechodné úpravy provozu:

1. Dopravní značení případně dopravní zařízení, proved'te a umíst'te před zahájením akce dle dopravních schémat, pokud tyto jsou nedílnou součástí tohoto stanovení.
2. Budou splněny podmínky písemného vyjádření příslušného orgánu Policie ČR, Krajského ředitelství policie Pardubického kraje, Územního odboru Ústí nad Orlicí, Dopravního inspektorátu v Ústí nad Orlicí, vydaného pod č.j.: KRPE-54239-3/ČJ-2022-171106 ze dne 20.06.2022, zejména:
 - a) Z důvodu uzavírky nebudou značeny objízdné trasy.
 - b) Vzhledem k tomu, že bude do uzavírky umožněn vjezd rezidentů, zásobování a IZS, bude za uzavírkou umístěna dopravní značka IP22 „Změna organizace dopravy“ s vyobrazením značky A22 „Jiné nebezpečí“ a nápisem „Projíždíte stavbou!“. Označení uzavírky a průjezd stavbou bude umístěn na vhodných místech také na příjezdech do Jamného nad Orlicí ve směru od Jablonného nad Orlicí, ul. Jamenské a ve směru od Orliček
3. Při realizaci přechodné úpravy provozu nesmí dojít k znečištění nebo poškození dotčené pozemní komunikace. Na silnicích se smí užívat jen dopravních značek uvedených ve vyhlášce MDS č. 294/2015 Sb., v platném znění, kterou se provádějí pravidla silničního provozu na pozemních komunikacích a úprava a řízení provozu na pozemních komunikacích. Provedení dopravních značek včetně odstínů barev, materiálů a rozměrů musí odpovídat ČSN EN 12899 – Stálé svislé dopravní značení.
4. Svislé přechodné dopravní značení – přenosné dopravní značky budou umístěny na červenobíle pruhovaných sloupcích. Červené a bílé pruhy mají šířku 100 – 200 mm a musí být osazeny s dostatečnou stabilitou. Přenosné značky musí být v reflexním provedení. Budou dodrženy rozměry a provedení dle ČSN EN 12899-1 „Dopravní značky na pozemních komunikacích“. Spodní okraj přenosné dopravní značky bude min. 0,6 m nad niveletou vozovky. Jako závaznou lze použít publikaci TP 66 „Zásady pro označování pracovních míst na pozemních komunikacích, které bylo schváleno Ministerstvem dopravy pod č.j.: 21/2015-120-TN/I ze dne 12.03.2015 s účinností od 01.04.2015.
5. Osazení dopravního značení zajistí odborná firma. Náklady spojené s instalací dopravního značení hradí žadatel. Odpovědná osoba za řádné provedení dopravně bezpečnostního opatření – odbornou montáž dopravního značení podle tohoto stanovení, jeho kontrolu a případné udržování po celou dobu přechodné úpravy provozu a dále včasné odstranění je Lukáš Fišer, MADOS MT, s.r.o., tel.: 722 986 011.
6. Ve smyslu § 78 odst. 3 zákona o silničním provozu se k zajištění bezpečnosti a plynulosti silničního provozu povoluje užívání přenosných dopravních značek, po dobu nezbytně nutnou. Přechodné dopravní značení musí být udržováno pravidelným čištěním a obnovou v náležitém stavu, aby byla zajištěna jejich funkce k zabezpečení jejich včasné viditelnosti a správné čitelnosti. Dále musí být zabezpečeny proti deformaci, pootočení a posunutí.

Odůvodnění

Městský úřad Žamberk, odbor správní a dopravy stanovil přechodnou úpravu provozu na základě návrhu žadatele po písemném vyjádření Policie ČR, Krajské ředitelství policie Pardubického kraje, Územního odboru Ústí nad Orlicí, Dopravního inspektorátu. Správní orgán žádost posoudil dle platné právní úpravy, dle zákona o silničním provozu a dle vyhlášky č. 294/2015 Sb. ve znění pozdějších předpisů.

V souladu s ustanovením § 77 odst. 5 zákona o silničním provozu nedoručoval zdejší úřad návrh opatření obecné povahy a nevyzýval dotčené osoby k podání připomínek nebo námitek.

Toto stanovení není použitelné samostatně, ale pouze jako součást příslušného rozhodnutí o uzavírací, které bude v předmětné věci vydávat Městský úřad Žamberk, odbor správní a dopravy.

Městský úřad Žamberk, odbor správní a dopravy si vyhrazuje právo toto stanovení změnit nebo doplnit, pokud to bude vyžadovat veřejný zájem, resp. bezpečnost a plynulost silničního provozu.

Poučení

Podle ustanovení § 173 odst. 2 zákona č. 500/2004 Sb., správní řád, ve znění pozdějších předpisů, proti opatření obecné povahy nelze podat opravný prostředek.

Ing. Jana Crhová
referent (oprávněná úřední osoba)

Toto opatření obecné povahy musí být vyvěšeno po dobu 15 dnů na úřední desce orgánu, který písemnost doručuje a dále na úřední desce MěÚ Jablonné nad Orlicí a OÚ Jamné nad Orlicí a zveřejněno způsobem umožňujícím dálkový přístup. Uvedené úřady zároveň žádáme, aby po uplynutí lhůty pro vyvěšení, resp. zveřejnění byla veřejná vyhláška neprodleně vrácena silničnímu správnímu úřadu, a to s potvrzením o dni vyvěšení a sejmutí.

Toto opatření nabývá účinnosti pátým dnem po vyvěšení.

Vyvěšeno dne: 23. 8. 2022

Sejmuto dne: 9. 9. 2022



Příloha:

Situace dopravního značení.

Obdrží:

účastníci řízení (doručenky):

KAVE Bau s.r.o., IDDS: kyy4jtu

sídlo: K Dolíčku č.p. 66, Nové Jesenčany, 530 02 Pardubice 2

Správa a údržba silnic Pardubického kraje, IDDS: ffhk8fq

sídlo: Doubravice č.p. 98, 533 53 Pardubice 19

Město Jablonné nad Orlicí, IDDS: m5kb6ds

sídlo: Náměstí 5. května č.p. 4, 561 64 Jablonné nad Orlicí

Městský úřad Jablonné nad Orlicí, úřední deska, IDDS: m5kb6ds

sídlo: Náměstí 5. května č.p. 4, 561 64 Jablonné nad Orlicí

Obec Jamné nad Orlicí, IDDS: 85ha4rn

sídlo: Jamné nad Orlicí č.p. 280, 561 65 Jamné nad Orlicí

Oblasní úřad Jamné nad Orlicí, úřední deska, IDDS: 85ha4rn
sídlo: Jamné nad Orlicí č.p. 280, 561 65 Jamné nad Orlicí
Městsý úřad Žamberk, úřední deska, Masarykovo náměstí č.p. 166, 564 01 Žamberk

dotčené orgány:

Policie ČR, Doprasní inspektorát Ústí nad Orlicí, IDDS: ndihp32
sídlo: Tvardkova č.p. 1191, 562 27 Ústí nad Orlicí

ostatní:

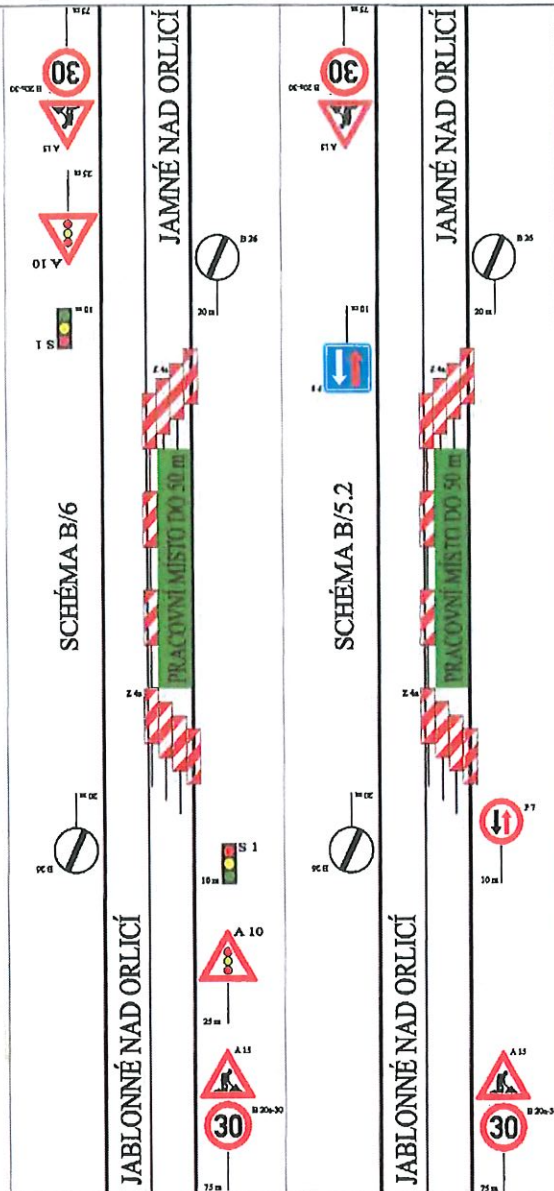
Správa a údržba silnic Pardubického kraje, cestmistrovství Žamberk, IDDS: ffhk8fq
sídlo: Nádražní č.p. 195, 564 01 Žamberk

III/311110 JAMNÉ NAD ORLÍČÍ, KANALIZACE, DIO-ÚPLNÁ UZAVÍRKA



POLICIE ČESKÉ REPUBLIKY
KRAJSKÉ ŘEDITELSTVÍ POLICIE
PARDUBICKÉHO KRAJE
UZEMNÍ ODŠOR
DOPRAVNÍ INSPEKTORÁT
562 27 USTI NAD ORLÍČÍ

18.8.2022
MAY.CZ



Ing.
Jana
Chřová

Obřížná trasa pro bus (neznačená)
Uzavřený úsek

Digitálně
podpsal Ing.
Jana Chřová
Datum:
2022.08.23
10:17:45 +02:00

II/311 JAMNÉ NAD ORLICÍ-JABLONNÉ NAD ORLICÍ, KANALIZACE, DIO-PRACOVNÍ MÍSTO

