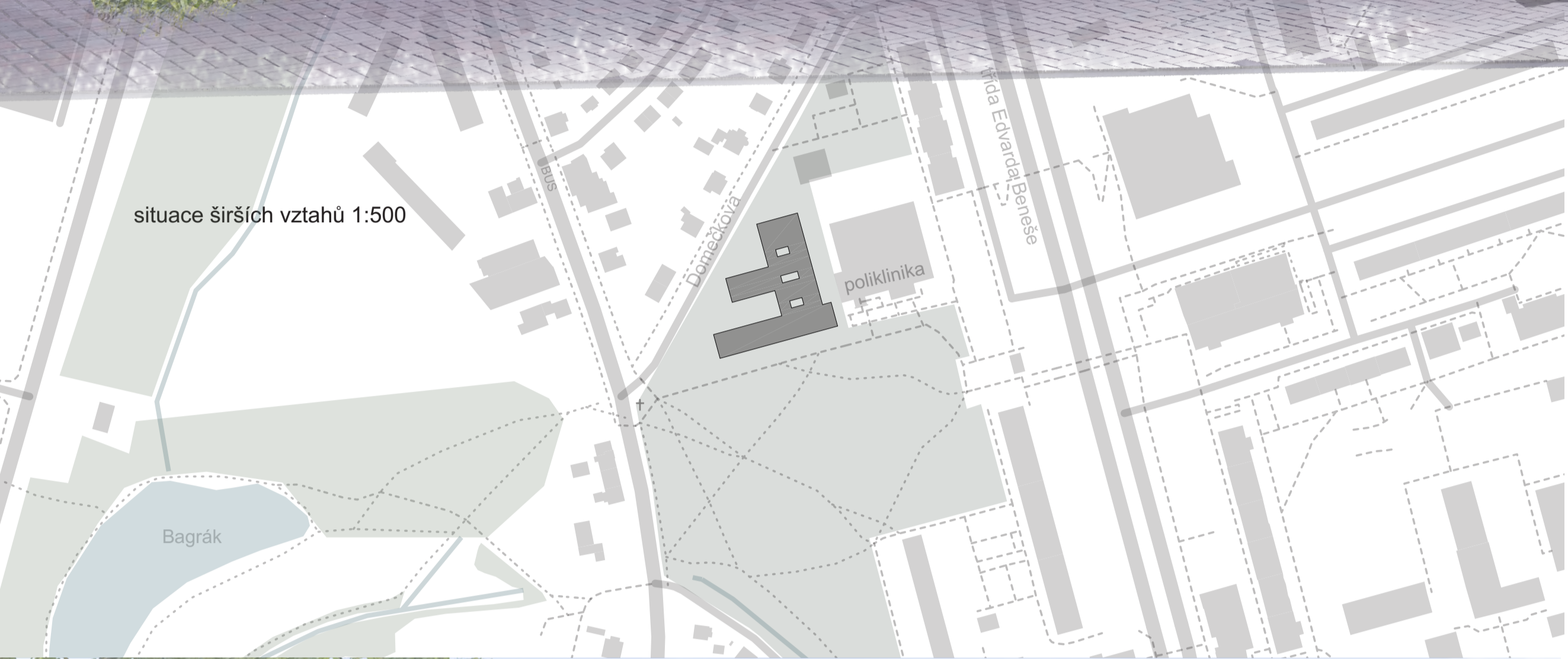
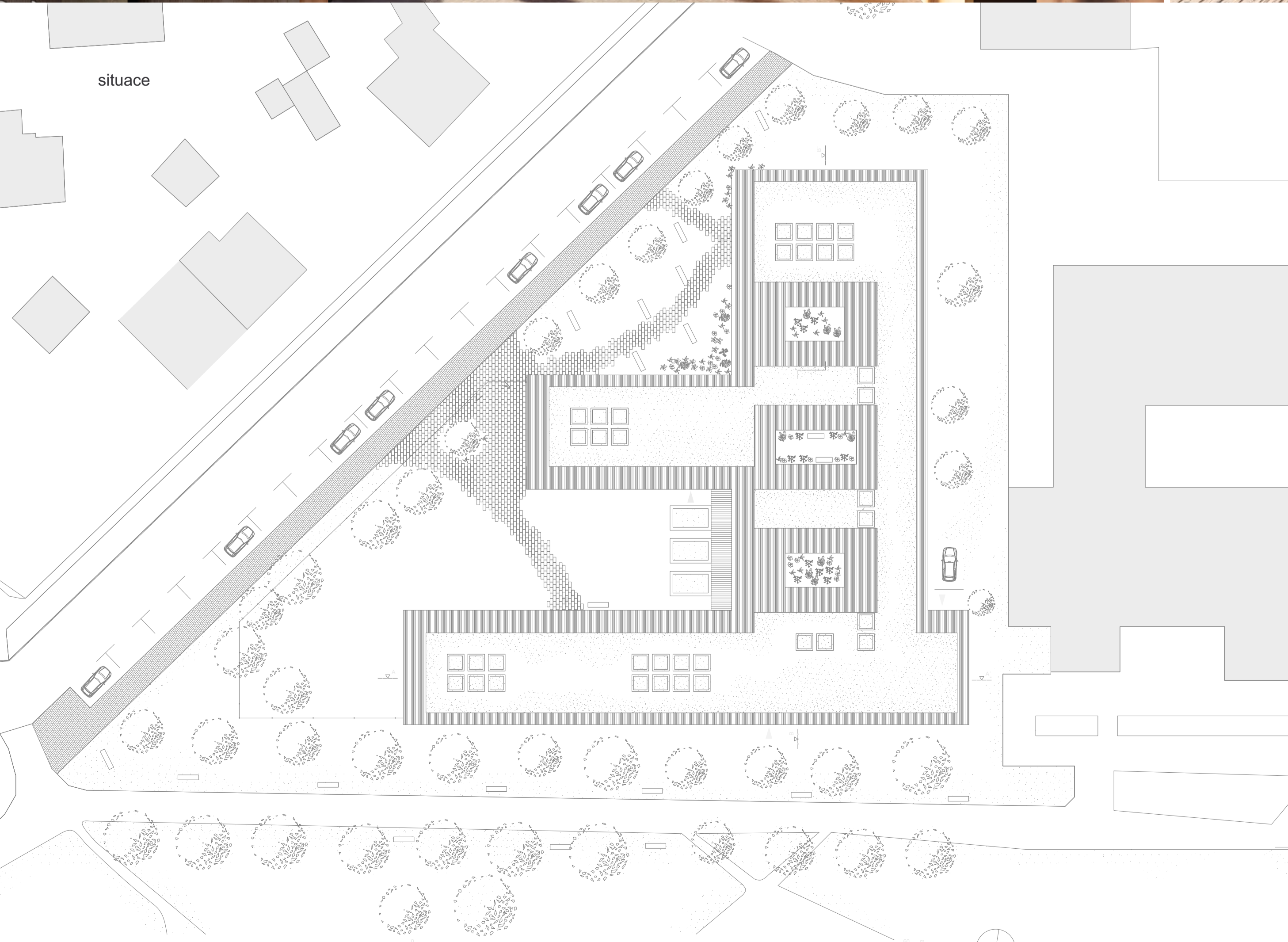
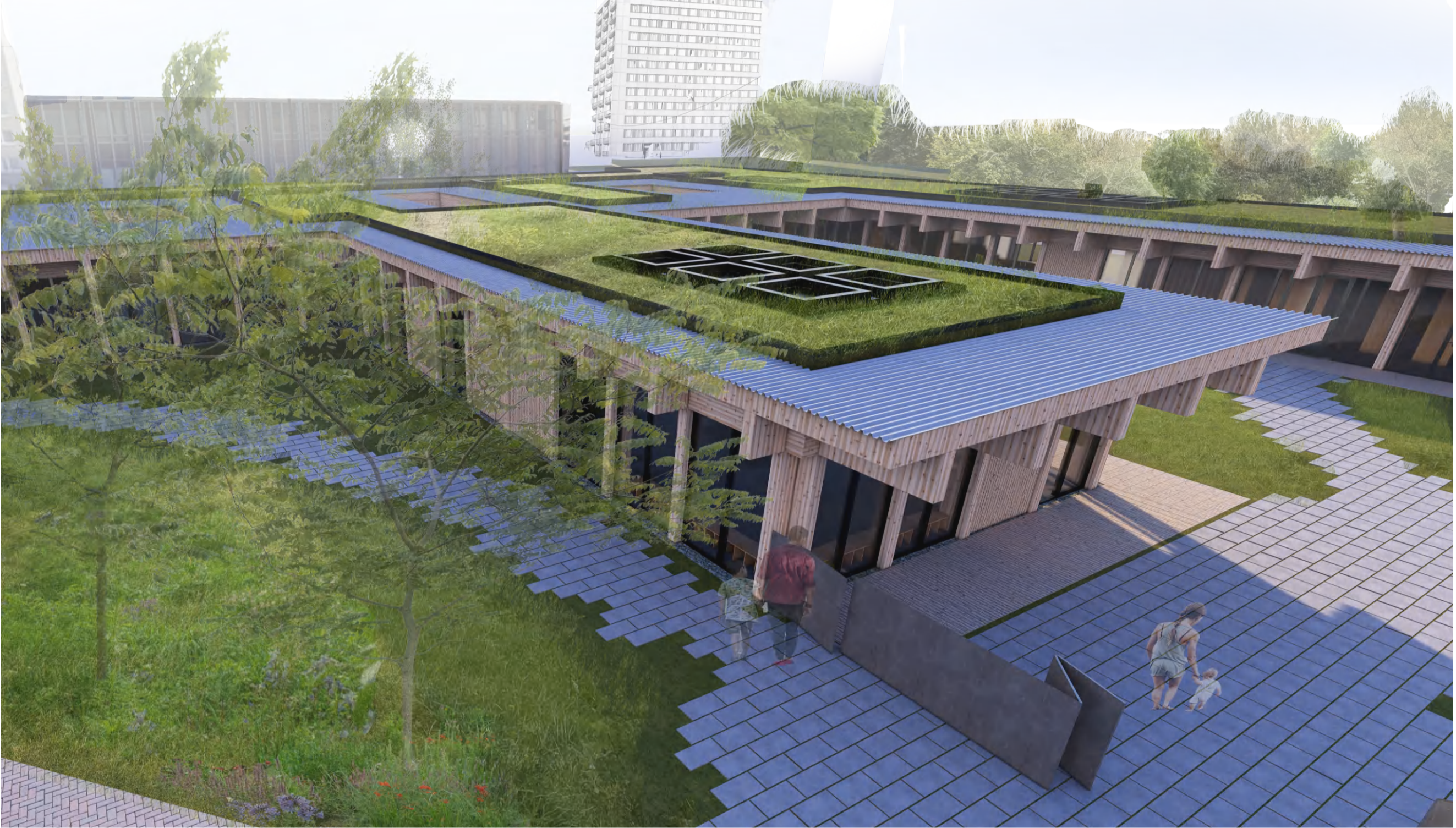


# DĚTSKÝ DENNÍ REHABILITAČNÍ STACIONÁŘ Hradec Králové



## koncept

Spojení dvou světů rozdílných a přesto podobných, kontrast mezi přísně organizovanou zástavbou a prostorem ponechaným přírodě, spojení obou míst harmonickým přechodem čerpajícím inspiraci z obou. Rameny oddělení denního stacionáře se objektem otvírá do přívětivé scénérie zástavby rodinných domů kapličky a kousek přírody kolem Bagráku na druhou stranu se staví k panelové zástavbě s poliklinikou, ale nevytváří nepřekonatelnou hranici. Velkoformátová okna působí současným dojmem a v kombinaci s dřevěným, jak obkladem, tak i konstrukcí poskytuje jistý pocit útulnosti.



## půdorys 1.NP

- 1 chodba se šatnou
- 2 herní
- 3 umývárna
- 4 sklad vozíků
- 5 příprava
- 6 sklad
- 7 prádelna sušárna
- 8 kabinet
- 9 ordinace
- 10 tělocvična
- 11 snocelen
- 12 společenská místnost
- 13 recepce
- 14 technická místnost
- 15 kuchyně
- 16 wc
- 17 šatna
- 18 denní místnost

