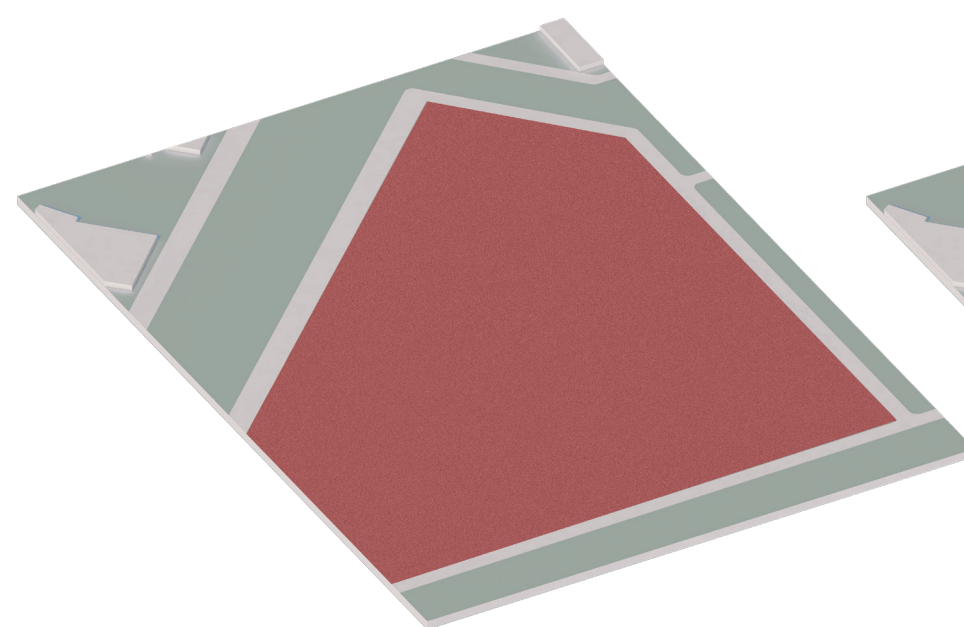


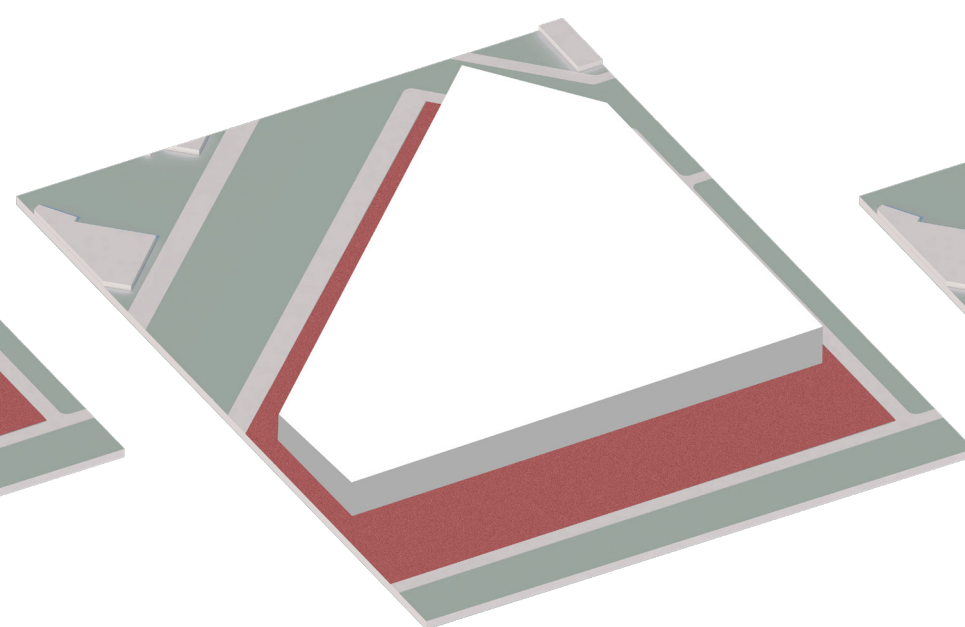
DĚTSKÝ DENNÍ REHABILITAČNÍ STACIONÁŘ

Hradec Králové



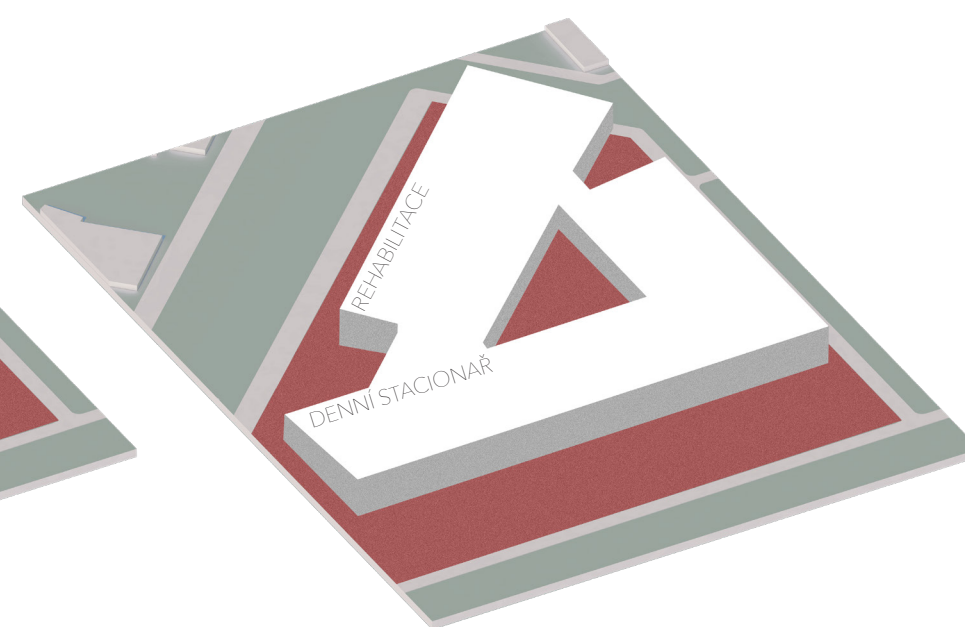
ŘEŠENÉ ÚZEMÍ

Územní plán města Hradec Králové vymezuje lokalitu ve tvaru blízcím se trojúhelníku. Z čehož je odvozena koncepce řešení pozemku.



KONCEPT OBJEKTU

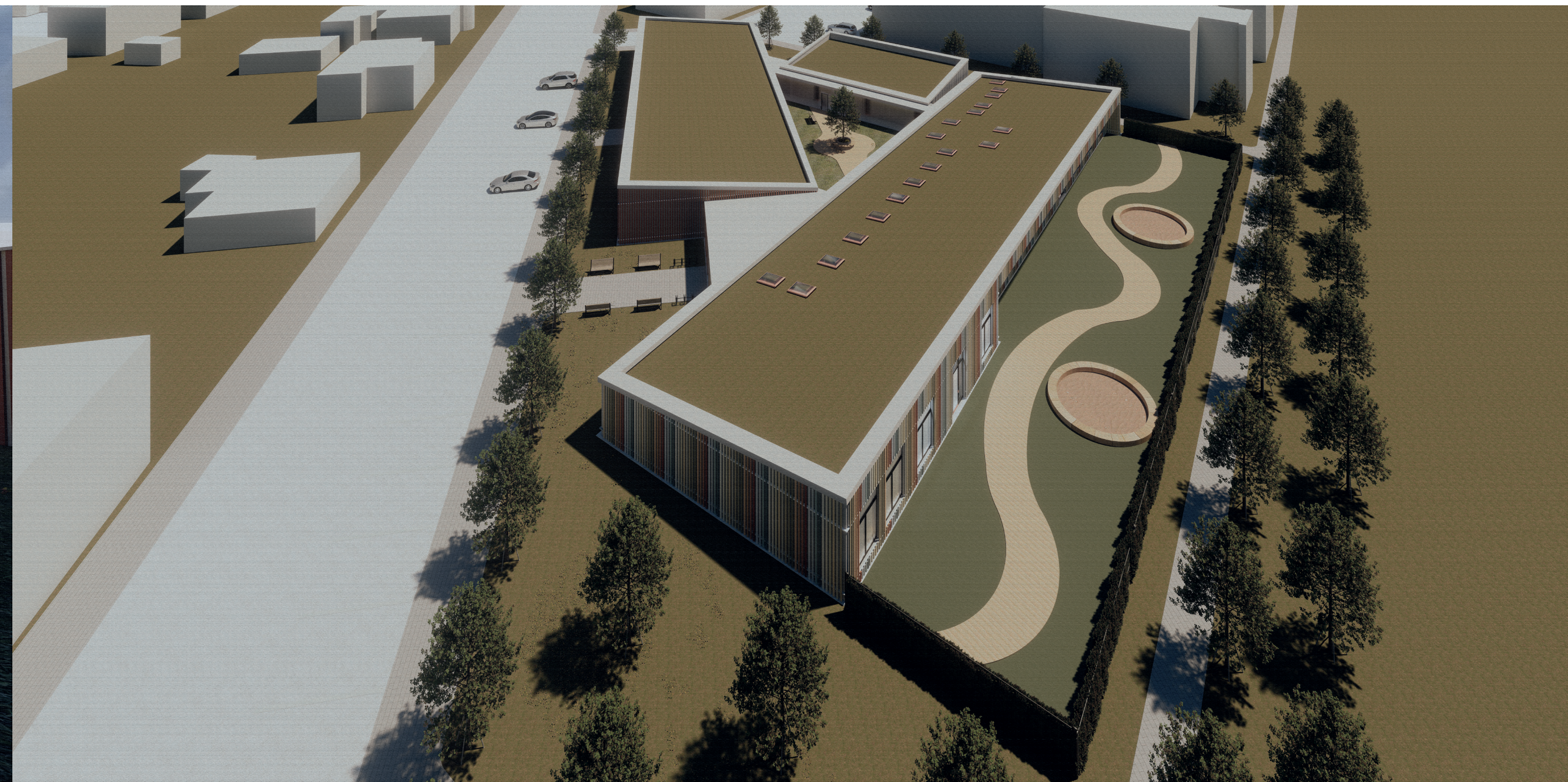
Projekt je jednopodlažní, což usnadňuje pohyb z jedné části budovy do druhé. Fasády budovy jsou vyšší než stěny v atriu, což vytváří atmosféru bezpečí a poskytuje více prostoru.



ERGONOMIE

Dětské herny a přilehlé hřiště jsou orientovány na jih, aby děti měly dostatek slunečního světla. Uvnitř je dostatek prostoru a vše je vyrobeno tak, aby bylo pohodlné pro bezbariérové i běžné používání.

Tento projekt představuje Dětský denní rehabilitační stacionář v Hradci Králové. Jedná se o moderní zařízení zaměřené na poskytování rehabilitačních služeb dětem. Budova je navržena jako jednopodlažní objekt s vnitřním dvorem, který slouží k odpočinku a volnočasovým aktivitám. Prostor je rozdělen na různé funkční zóny, včetně rehabilitačních místností, společenských prostor a administrativního zázemí. Projekt klade důraz na propojení architektury s přírodním prostředím, což zajišťují zelené plochy a dostatek denního světla. Celkový koncept je zaměřen na komfort, bezpečnost a podporu fyzického i psychického zdraví dětí.



- | | | |
|------------------------------|-------------------------------------|----------------------------------|
| 1.1 vstupní prostor | 2.1 vstupní prostor | 3.1 chodba |
| 1.2 chodba | 2.2 čekárna | 3.2 šatna |
| 1.3 šatna 1 otd. | 2.3 recepcce | 3.3 kuchyně |
| 1.4 WC 1 otd. | 2.4 kartotéka + archiv | 3.4 šatna |
| 1.5 ložnice 1 otd. | 2.5 uskladnění pomůcek/ sklád | 3.5 technická místnost |
| 1.6 tělocvična 1 otd. | 2.6 společenská místnost | 3.6 šatna |
| 1.7 herna/jídelna 1 otd. | 2.7 tělocvična senzorické integrace | 3.7 prádelna, sušárna a žehlárna |
| 1.8 snoezelen 1 otd. | 2.8 tělocvična senzorické integrace | |
| 1.9 výdejna jídla 1 + 2 otd. | 2.9 fyzioterapie | |
| 1.10 šatna 2/3 otd. | 2.10 zázemí | |
| 1.11 WC 2/3 otd. | 2.11 ortopedie | |
| 1.12 tělocvična 2 otd. | 2.12 pediatr - rehabilitační | |
| 1.13 ložnice 2 otd. | 2.13 administrace | |
| 1.14 herna/jídelna 2 otd. | 2.14 WC | |
| 1.15 ložnice 3 otd. | 2.15 zázemí | |
| 1.16 tělocvična 3 otd. | 2.16 psycholog/psychiatr | |
| 1.17 výdejna jídel 3 otd. | 2.17 snoezelen | |
| 1.18 herna/jídelna 3 otd. | 2.18 terapie hrou | |
| 1.19 pergola | 2.19 speciální pedagog | |
| 1.20 atrium | 2.20 logoped | |
| | 2.21 ergoterapeut | |
| | 2.22 neurolog | |

- denní stacionář
- rehabilitační centrum
- zázemí denního stacionáře
- zahrada
- horizontální komunikace

