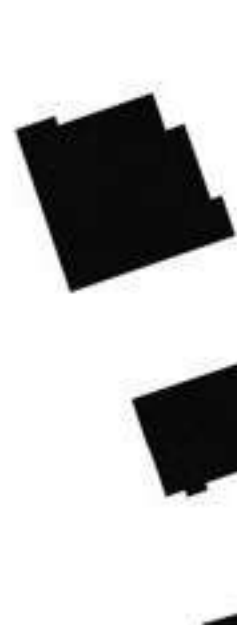
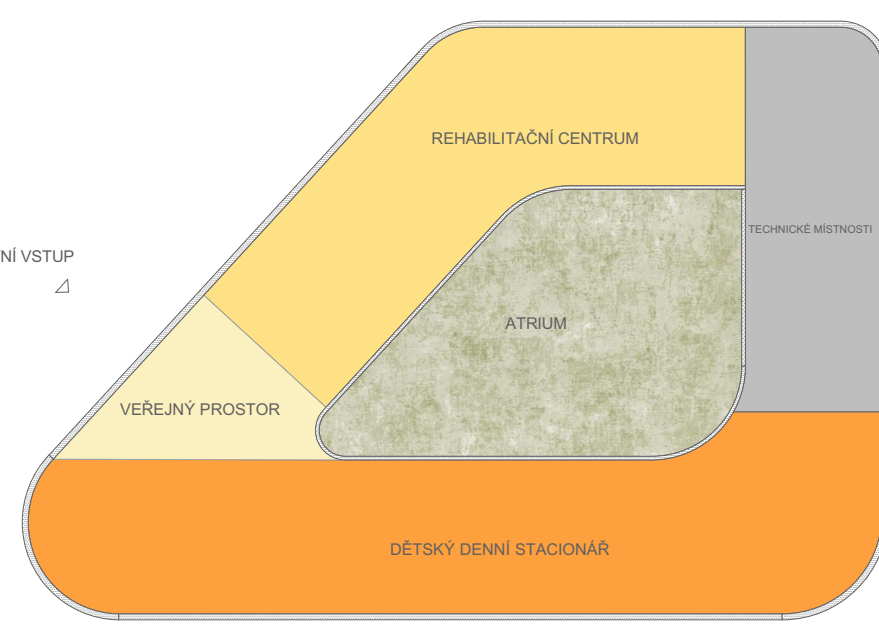




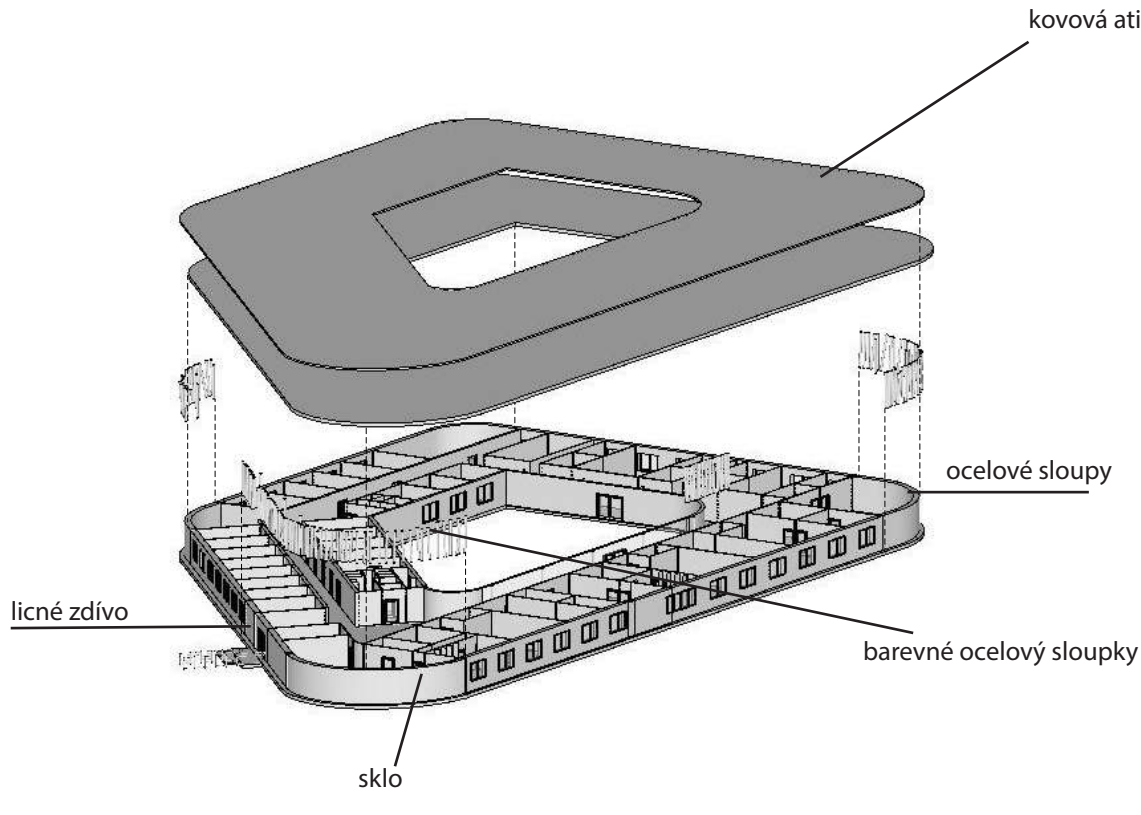
DĚTSKÝ DENNÍ REHABILITAČNÍ STACIONÁŘ HRADEC KRÁLOVÉ



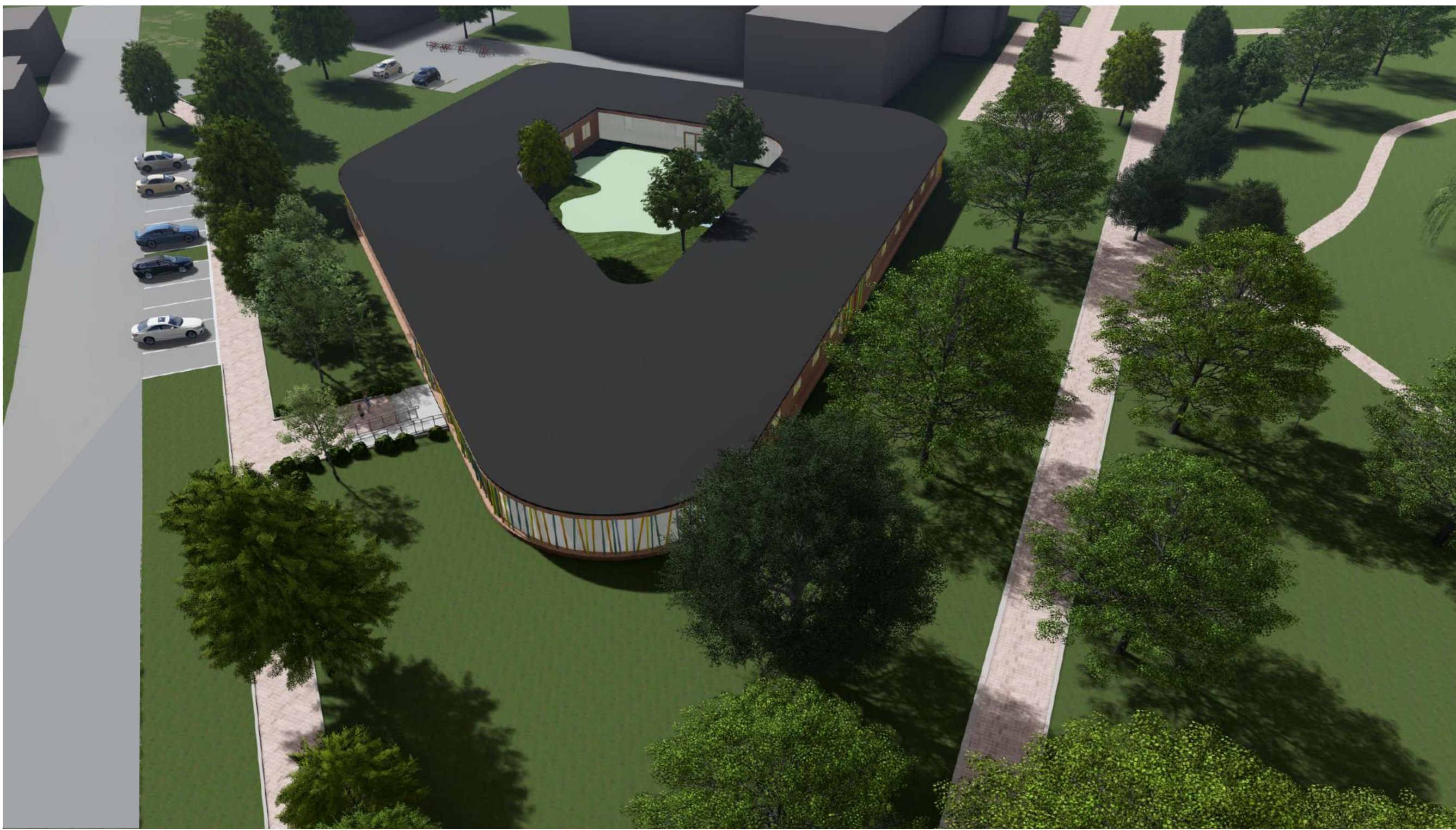
Objekt školky je rozdělen na dvě části: Dětský denní stacionář a rehabilitační centrum. Tvar domu a jeho umístění vycházely z tvaru pozemku, polohy stromu a snahy umístit část Dětského denního stacionáře na část pozemku, která navazuje na park. Díky tvaru budovy vzniká uvnitř atrium, které slouží jako uzavřená zahrada pro děti z denního stacionáře. Jelikož budova bude sloužit pro děti s handicapem, snažila jsem se vytvořit hravý tvar budovy, vyhnout se složitým vytahům a velkému množství chodeb. Proto má budova tak atypický tvar a půdorys. Budova má pouze jedno podlaží a jednu chodbu, které je široká 3 metry a je krásně prosluněná.



VSTUP PRO ZAMĚSTNANCE



situace 1 : 5000



PŮDORYS 1. NP, M 1:200



- 1.01 - kuchyň
- 1.02 - příprava jídla
- 1.03 - herna
- 1.04 - sauna
- 1.05 - koupelna
- 1.06 - místnost pro dohled
- 1.07 - spaní
- 1.08 - koupelna
- 1.09 - příprava jídla
- 1.10 - místnost pro dohled
- 1.11 - herna
- 1.12 - sauna
- 1.13 - koupelna
- 1.14 - místnost pro dohled
- 1.15 - spaní
- 1.16 - koupelna
- 1.17 - spaní a místnost pro dohled
- 1.18 - sauna
- 1.19 - koupelna
- 1.20 - herna
- 1.21 - příprava jídla
- 1.22 - místnost pro dohled
- 1.23 - skříň
- 1.24 - skříň kump. pomůcek
- 1.25 - dělní místnost zaměstnance
- 1.26 - kuchyň
- 1.27 - skříň
- 1.28 - místnost na měli nádob
- 1.29 - příslušenství
- 1.30 - záchod
- 1.31 - technická místnost
- 1.32 - dělní místnost zaměstnance
- 1.33 - skříň kump. pomůcek
- 1.34 - skříň
- 1.35 - skříň
- 1.36 - skříň
- 1.37 - technická místnost
- 1.38 - wc zaměstnance
- 1.39 - skladová senzorická integrace
- 1.40 - skladová senzorická integrace
- 1.41 - skladová senzorická integrace
- 1.42 - skladová senzorická integrace
- 1.43 - skladová senzorická integrace
- 1.44 - skladová senzorická integrace
- 1.45 - skladová senzorická integrace
- 1.46 - skladová senzorická integrace
- 1.47 - skladová senzorická integrace
- 1.48 - skladová senzorická integrace
- 1.49 - skladová senzorická integrace
- 1.50 - skladová senzorická integrace
- 1.51 - skladová senzorická integrace
- 1.52 - skladová senzorická integrace
- 1.53 - skladová senzorická integrace
- 1.54 - skladová senzorická integrace
- 1.55 - skladová senzorická integrace

SITUACE 1:500

