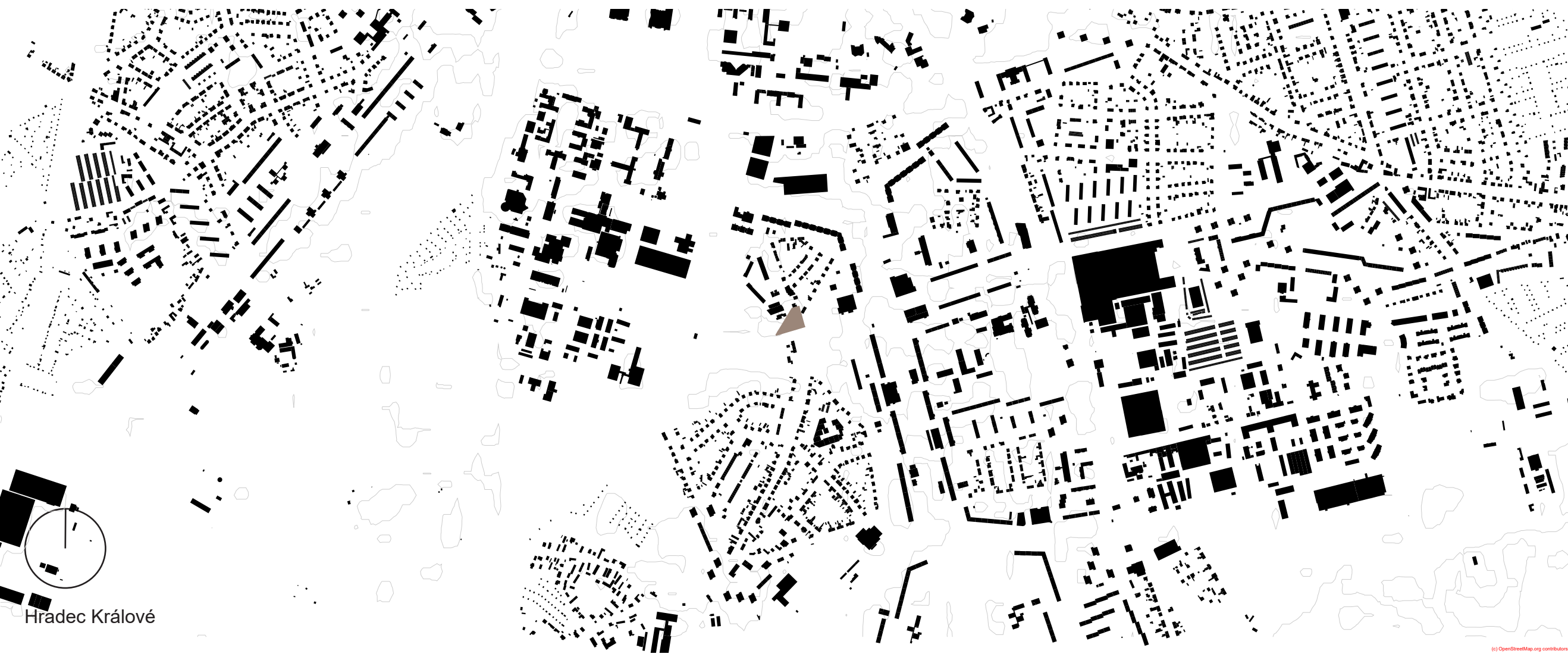


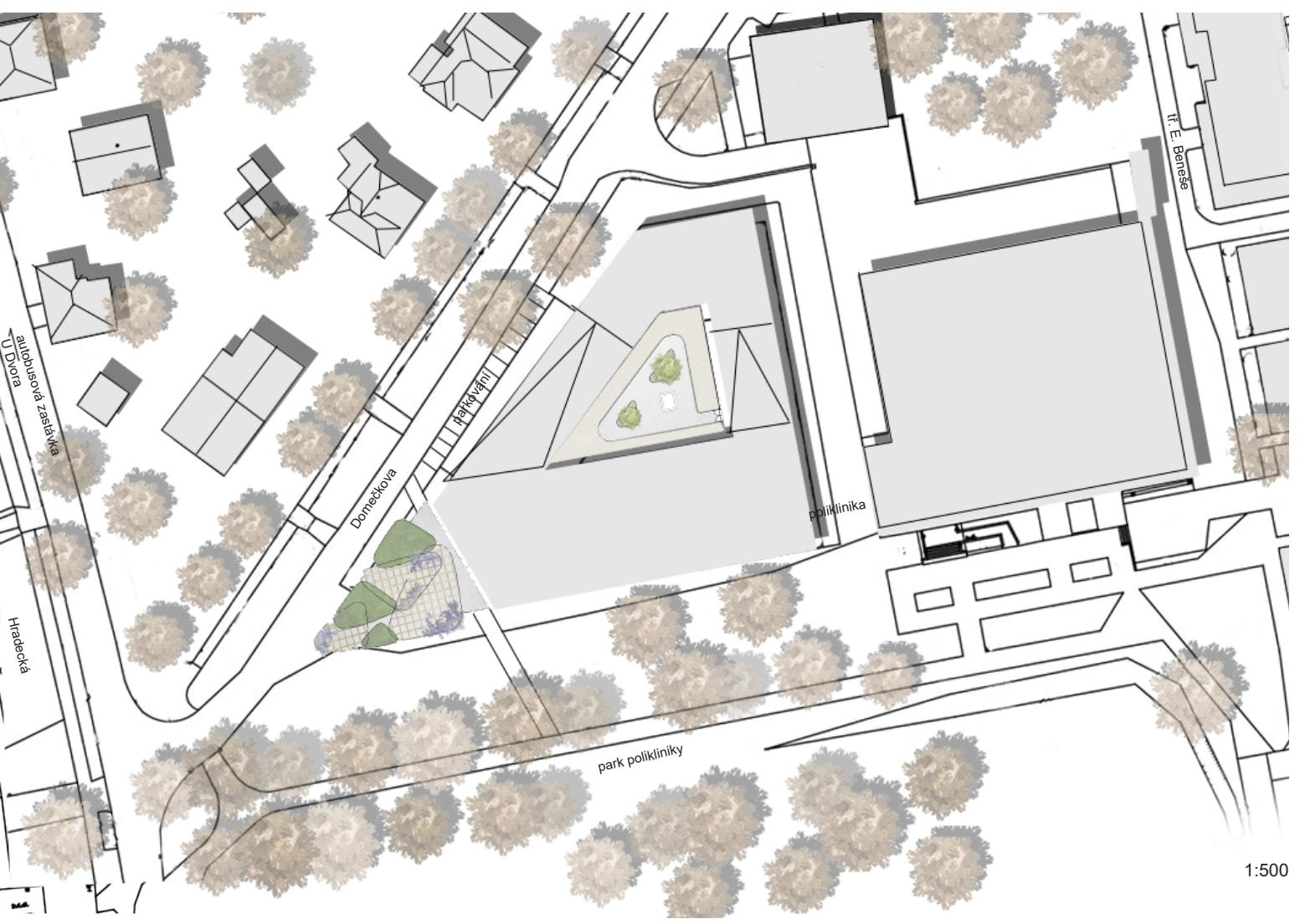


DĚTSKÝ DENNÍ STACIONÁŘ A REHABILITAČNÍ CENTRUM

situace širších vztahů

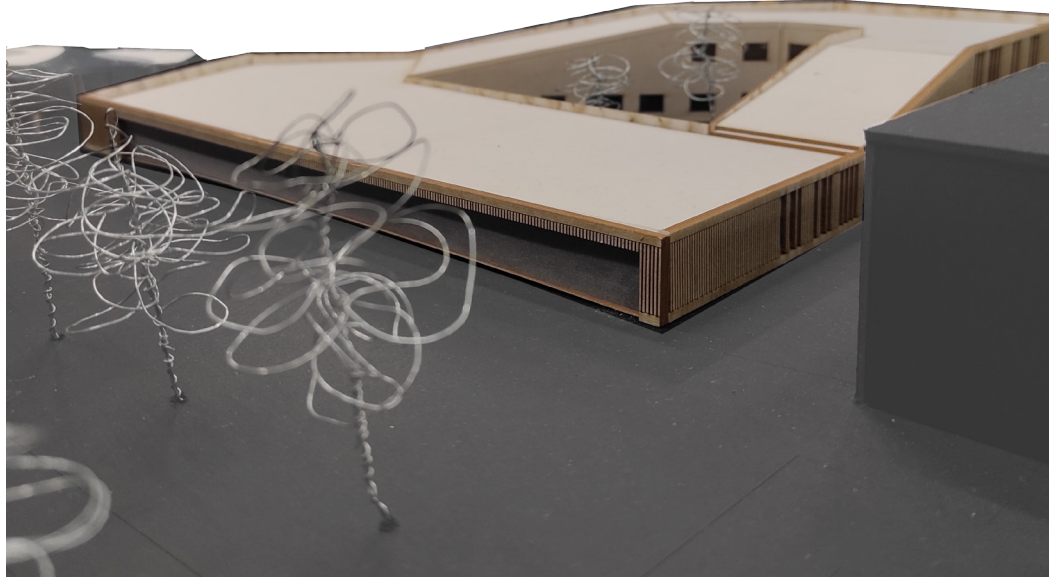


situace



Navrhovaný objekt plní funkci školy pro fyzicky i psychicky postižené děti a zároveň rehabilitační centrum pro veřejnost. Mým cílem bylo tyto funkce oddělit, což se promítlo v mém dispozičním řešení. Budova má jednu hlavní vstupní halu, ze které je možné děti odvézt do školy a zároveň na fyzioterapii do křídla, kam má přístup i veřejnost. Dvě větší oddělení jsou orientovány na jižní stranu objektu pro jejich denní osvětlení. Snadila jsem se udělat takový tvar, aby zapadal do původní zástavby a zároveň byl i hravý, proto výška budovy roste od rodinných domků směrem k poliklinice. Plošný stavby kopíruje tvar pozemku a navazuje jižní fasádou na stávající polikliniku. Uprostřed objektu je umístěno atrium se soukromou zahradou využívanou jako dětské hřiště. Děti z jednotlivých oddělení můžou pro kontakt s přírodou využívat také terasu. Fasáda je navržena z dřevěných latí, které v křídle určeném pro fyzioterapie zajišťují soukromí občasným přesahem přes okna.

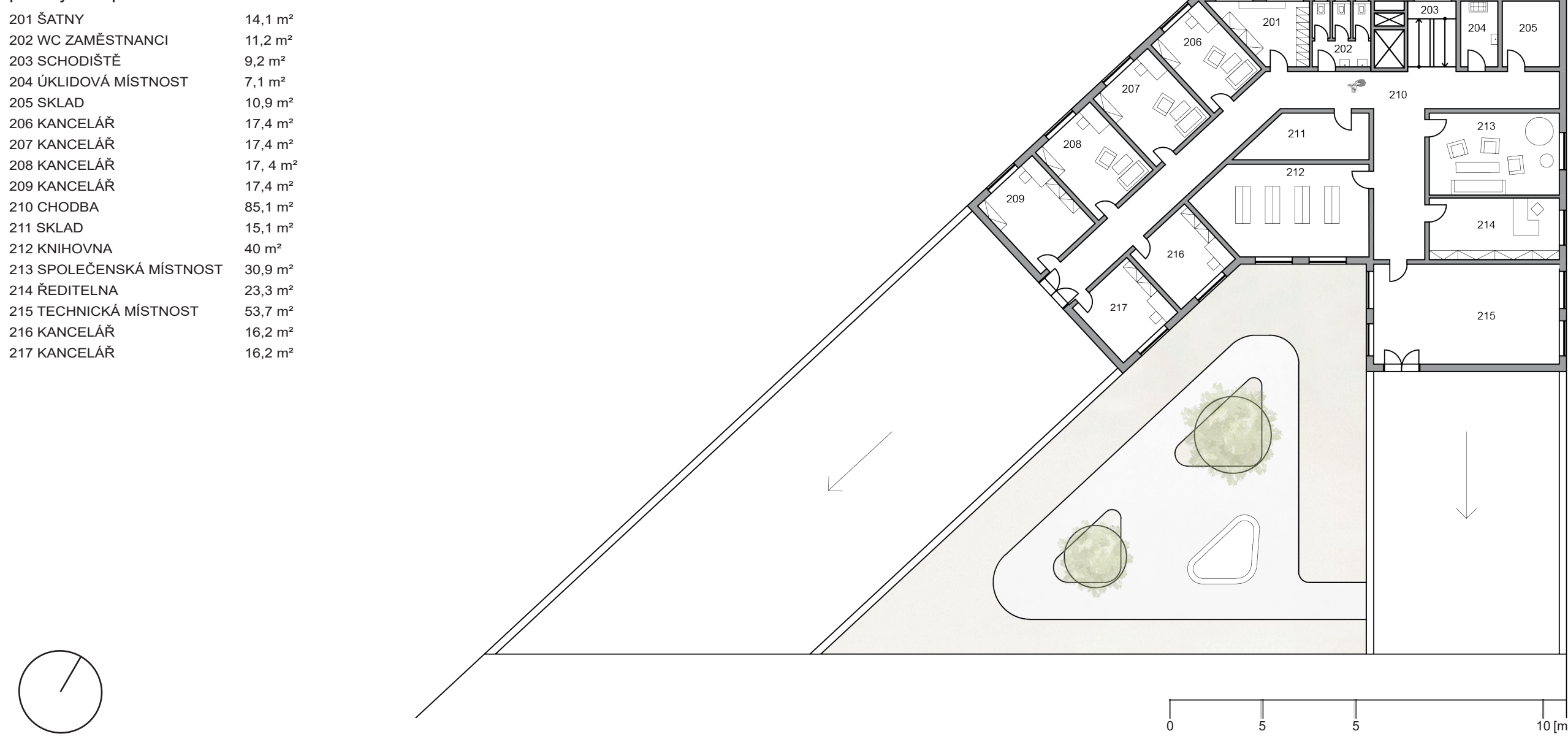
model



půdorys 1.np



půdorys 1.np



řez podélný

