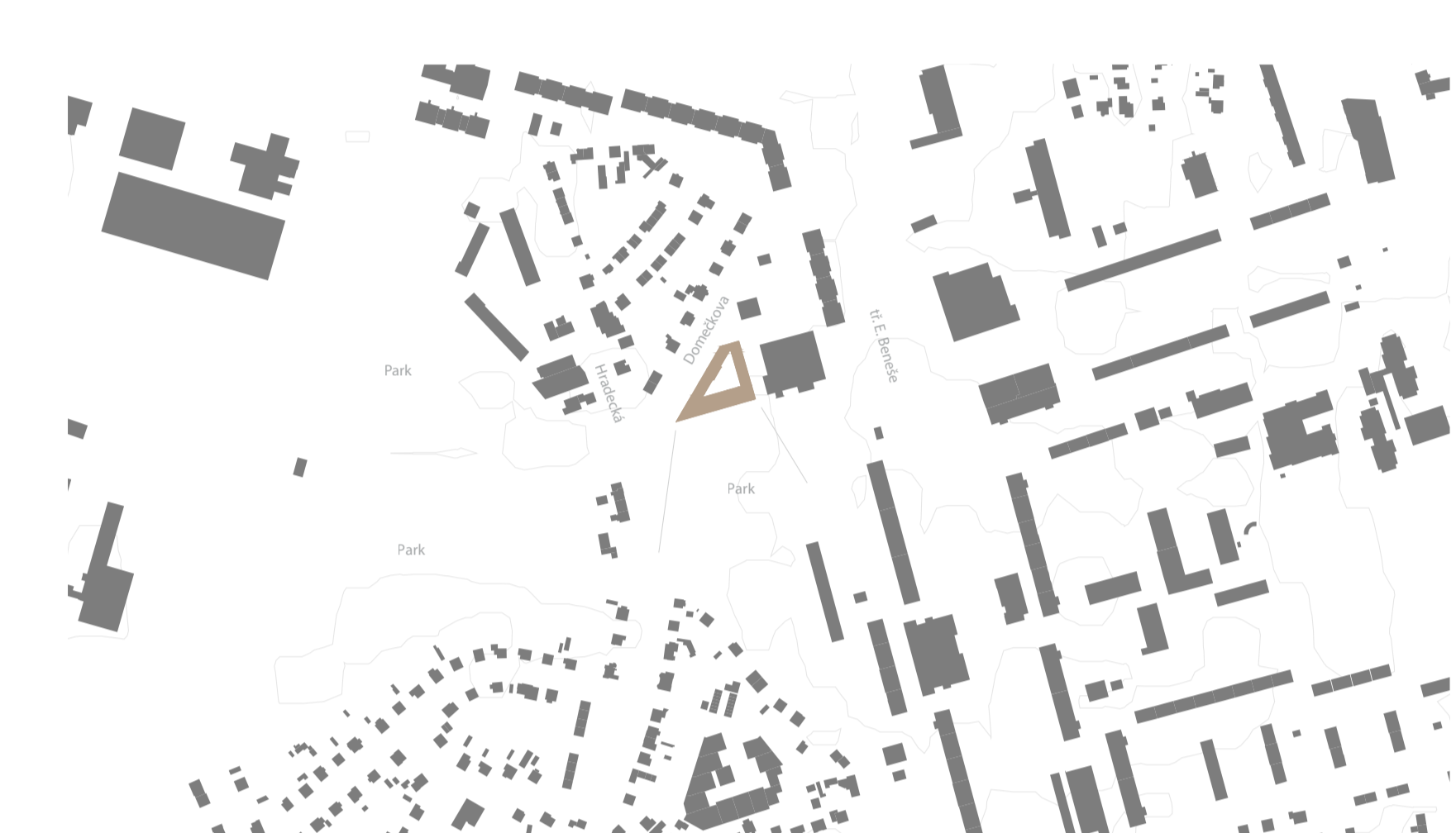
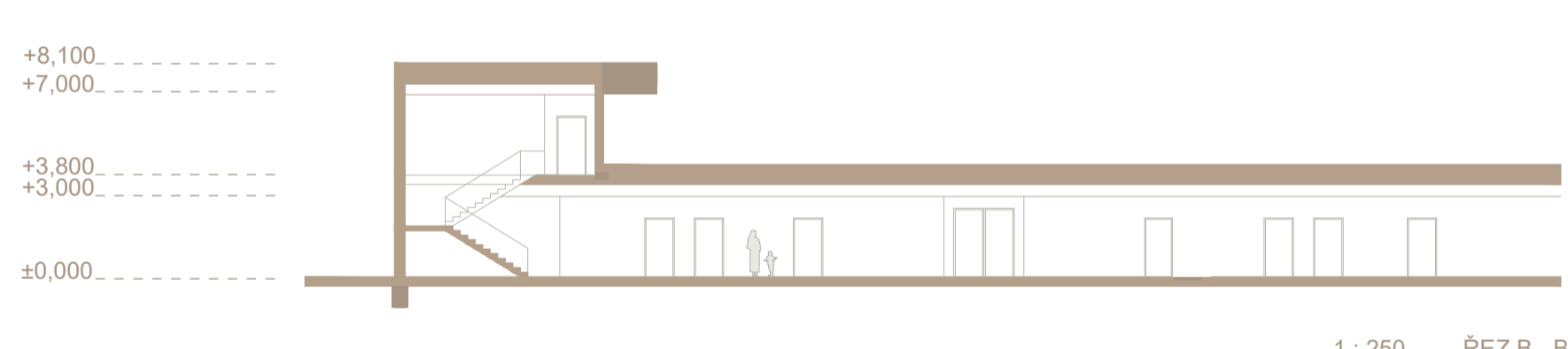
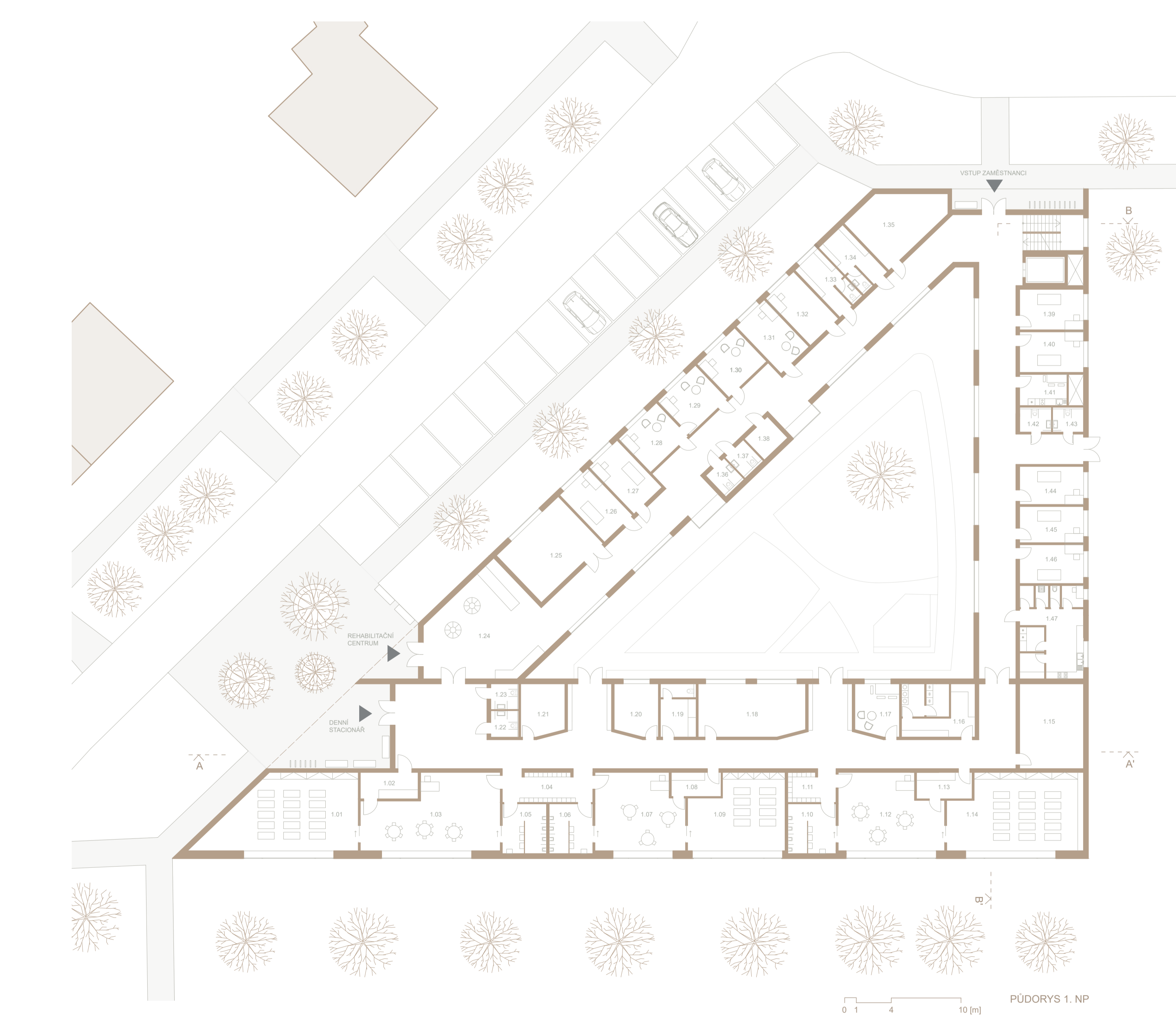
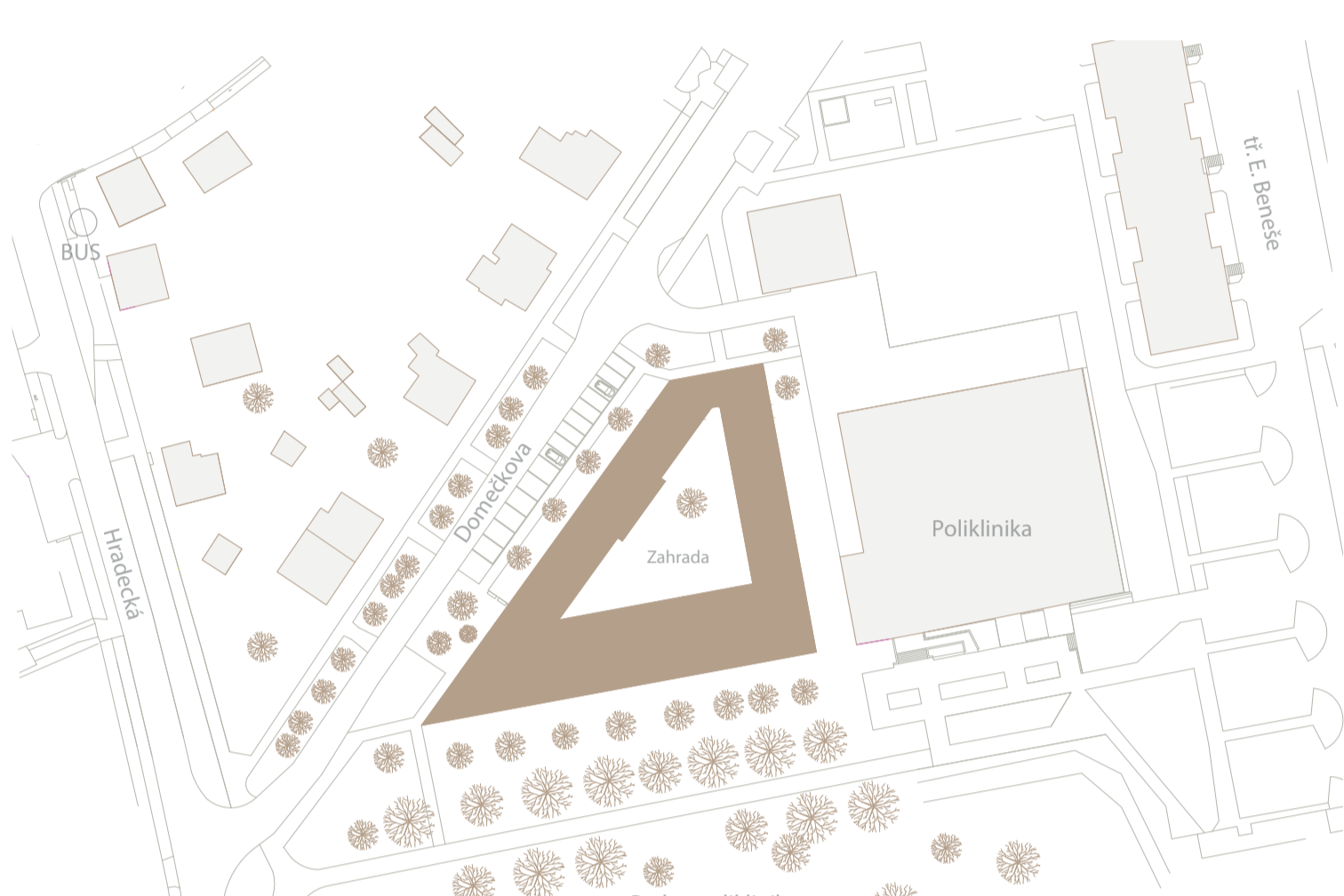
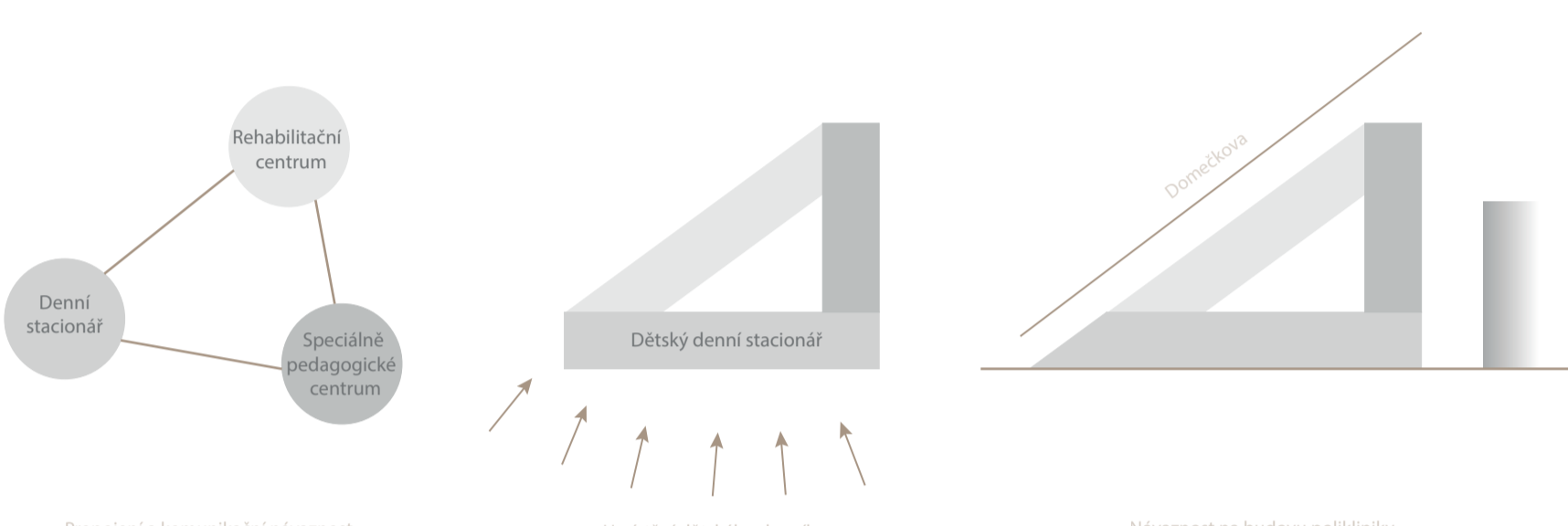




DĚTSKÝ DENNÍ STACIONÁŘ A REHABILITAČNÍ CENTRUM



Koncept vychází ze snahy propojit všechny funkce v budově tak, aby se jí dalo pohodlně pohybovat, a zároveň bylo možné oddělit část denního stacionáře a část rehabilitačního centra. Objekt je tedy kompletně průchozí pouze pro personál. Atrium je využito jako uzavřená zahrada pro děti z denního stacionáře. Budova denního stacionáře a rehabilitačního centra se nachází na pomyslném rozhraní nižší zástavby rodinných domů a vysokých panelových domů. Na tuto skutečnost nový objekt reaguje vystupujícím druhým nadzemním podlažím ve východní části, právě směřem k vyšším panelovým domům. Jinak svou výškou vzhledem k ulici Domečková není nijak rušivý. Na okolí reaguje také fasáda ze světlých dřevěných latí. Nezbytností jsou v Hradci Králové stojany na kola, které lze u každého vchodu do objektu využít.



1.01	Tělocvična/místnost na sport	80 m²	1.33	Salna personal	15 m²	2.01	Kanoteka	16 m²
1.02	Připravená	13 m²	1.34	Salna personal	15 m²	2.02	Kanoteka	17 m²
1.03	Herní/jedla	70 m²	1.35	Snoocen	36 m²	2.03	WC	5 m²
1.04	Šatna	29 m²	1.36	WC	5 m²	2.04	WC	5 m²
1.05	Umývárna + wc	17 m²	1.37	WC	5 m²	2.05	Kanoteka	17 m²
1.06	Umývárna + wc	17 m²	1.38	Učebná místnost	19 m²	2.06	Archi	36 m²
1.07	Herní/jedla	51 m²	1.39	Erpaterapie	19 m²	2.07	Vzdělávací místnost	32 m²
1.08	Připravená	12 m²	1.40	Fyzioterapie	19 m²	2.08	Vzdělávací místnost	38 m²
1.09	Tělocvična/místnost na sport	54 m²	1.41	Kuchyňka zamestnanci	13 m²			
1.10	Umývárna + wc	18 m²	1.42	WC	5 m²			
1.11	Šatna	11 m²	1.43	WC	5 m²			
1.12	Herní/jedla	62 m²	1.44	Fyzioterapie	19 m²			
1.13	Připravená	12 m²	1.45	Fyzioterapie	19 m²			
1.14	Tělocvična/místnost na sport	84 m²	1.46	Fyzioterapie	19 m²			
1.15	Technická místnost	42 m²	1.47	Kuchyňka	46 m²			
1.16	Prádlna	30 m²						
1.17	Denní místnost	16 m²						
1.18	Tělocvična	42 m²						
1.19	Salna/WC zaměstnanci	14 m²						
1.20	Snoocen	16 m²						
1.21	Salna kompenzačních pomůcek	16 m²						
1.22	WC	5 m²						
1.23	WC	5 m²						
1.24	Vstupní hala + šatna	68 m²						
1.25	Tělocvična	42 m²						
1.26	Rehabilitační ústředí	18 m²						
1.27	Ortoped + Neurolog	18 m²						
1.28	Terapie hra	17 m²						
1.29	Psycholog	17 m²						
1.30	ADOS	17 m²						
1.31	Speciální pedagog	18 m²						
1.32	Logopedie	18 m²						

