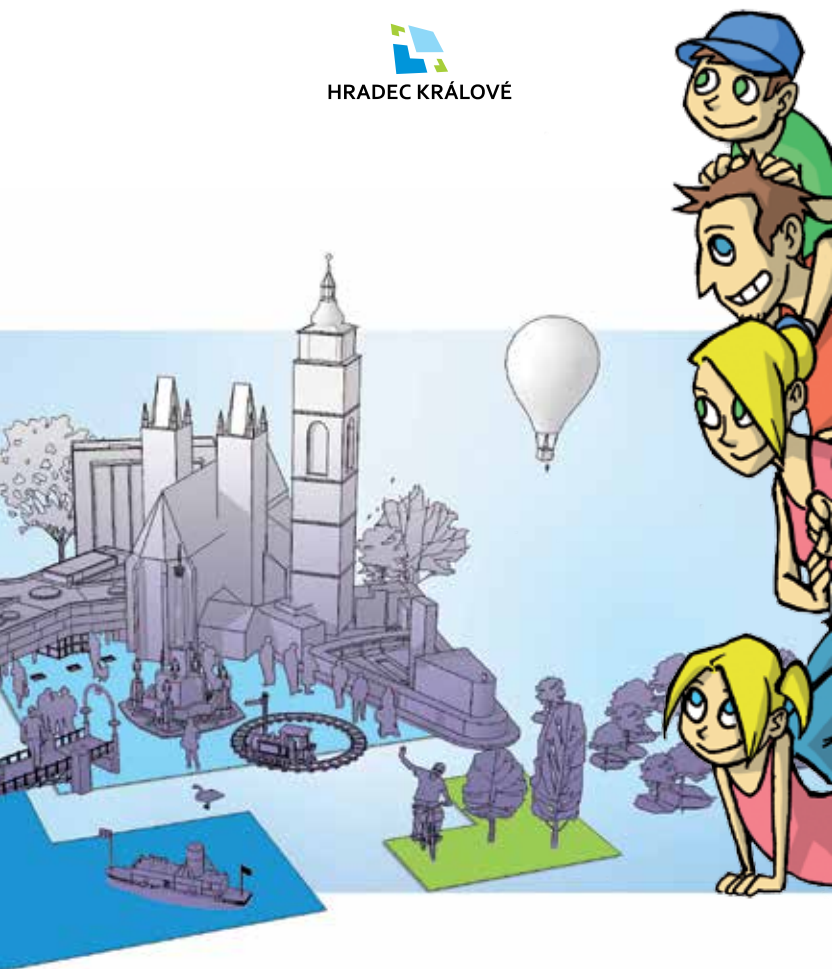




HRADEC KRÁLOVÉ



# HRADEC KRÁLOVÉ

pro děti a jejich rodiče

příručka pro dobrodružné rodiny k HRAVÉ MAPĚ

Úvod	3
O městě	4
<b>Poznávání není nuda</b>	
Bílá věž	6
Informační centrum Obnovitelné zdroje a vodní elektrárna Hučák	7
Galerie moderního umění v Hradci Králové	8
Hvězdárna a planetárium	9
Labyrint Divadla Drak	10
Muzeum PETROF	11
Muzejní expozice sdělovací a zabezpečovací techniky	12
Muzeum východních Čech	13
Obří akvárium	14
Procházkové okruhy aneb Hradec Králové hrou	15
Panenkárium	16
<b>Aktivní zábava po celý rok</b>	
Letní Koupaliště Flošna	17
Městské lázně – Aquacentrum	18
Plavecký bazén	19
Lanový park a lezecké stěny	20
Brusle v zimě i v létě	21
Stříbrný rybník	22
TONGO rodinný zábavní park	23
<b>Místa přátelská rodině</b>	24
<b>Když už se pěšky nechce</b>	
Cyklotoulky	26
Cesty po Orlici	27
Hradecký turistický vláček	28
Expo dětská železnice	29
Koňmo	30
Kolesové labské parníčky a půjčovna lodiček	31
Lety horkovzdušným balonem	32
<b>Hřiště a kdo se bojí, nesmí do lesa</b>	
Dětská hřiště a otevřená hřiště	33
Městské lesy	34
<b>Je vám Hradec malý?</b>	
Zámek Hrádek u Nechanic	35
Šrámkův statek v Pileticích	36
Centrum experimentální archeologie Všestary	37
Památník bitvy 1866 na Chlumu	38
Chlumec nad Cidlinou	39
Třebechovické muzeum betlémů	40
Podorlický skanzen Krňovice	41
<b>Kulturní pozvánky</b>	
Divadlo Drak, Klicperovo Divadlo v Hradci Králové	42
Filharmonie Hradec Králové,	
Hradecká kulturní a vzdělávací společnost	43
Knihovna města Hradce Králové, kino Bio Centrál	44
<b>Pár dobrých rad / dobrá rada nad zlato</b>	
Cestujeme MHD	45
Cyklopůjčovny a informace pro cyklisty	46

Jistě si ještě dnes zavzpomínáte na úmorné výlety s rodiči, při kterých jste museli vystát frontu v pokladně každého hradu a základním vybavením vašeho chlebníku byla pláštěnka a smažený řízek. Nicméně od putování po tuzemsku vás tyto zážitky neodradily. Dnes jste to vy, kdo by chtěl, aby jeho děti ocenily snahu o společnou rodinnou dovolenou, a rádi byste jim dopřáli víc než jen nezáživné prohlídky památek a muzeí. V rukou tedy držíte průvodce, který vám poskytne základní přehled turistických atrakcí, kulturních, sportovních i zábavních aktivit a praktických tipů, s nímž se celá rodina zapojí do objevování města.

Vezměte proto děti do města, kde rozhodně nenajdete jen neživou historii. V Hradci Králové na vás čeká řada interaktivních expozic, zajímavostí a míst, které uvítá skutečně celá vaše rodina. Navíc si můžete v hravé mapě, kterou obdržíte v informačních centrech nebo v turistických atrakcích, doplňovat vybarvovat, řešit hádanky či úkoly, prostě bavit se celá rodina. Přejeme vám tedy mnoho nezapomenutelných společných zážitků ve městě Hradec Králové.



**P.S.:** Dítěti, které nebude chtít odjet domů, napište cedulku s adresou, kam ho máme, až se Hradce nabaží, zaslat.

## Hradec ve staletích

### prehistorické období

osídlení soutoku Labe a Orlice dokládají četné archeologické nálezy

**9. století** slovanské hradiště rodu Slavníkovců

**r. 1225** královské město, udělení městských práv, jedno z nejstarších měst v Čechách

**14. století** věnné město českých královen, druhá část názvu města je odvozena od tohoto titulu

**15. století** významné husitské město

**16. století** nový rozkvět města, vznik celé řady renesančních staveb včetně dominanty Bílé věže

**17. století** dobytí města a obsazení Švédy

**18. století** barokní rozkvět, v letech 1766-1789 město přestavěno na velkou barokní pevnost

**19. století** jedno z center národního obrození, 1866 bitva na Chlumu, rozhodnutí o zrušení pevnosti, bourání hradeb

**20. století** dle pečlivých urbanistických plánů vzniká moderní evropské město, architekti Jan Kotěra, Josef Gočár, Oldřich Liska a další, původ označení „salonu republiky“

**současnost** porevoluční stavební rozkvět města, moderní stavby a úpravy veřejných prostranství, nejlepší místo pro život, město přátelské rodině

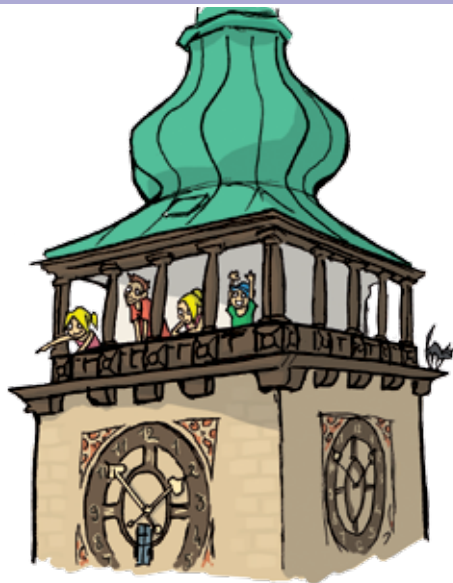
## Věděli jste, že...

- ... královna Eliška Rejčka je považována za zakladatelku kostela sv. Ducha?
- ... městu vládly hned dvě Elišky – Eliška Rejčka (Richenza) a Eliška Pomořanská?
- ... Hradec Králové měl svůj Hrad, ve kterém sídlily královny a který byl zbořen husity?
- ... město Hradec Králové posílalo královnám bažanty z městských lesů?
- ... husitský hejtman Jan Žižka byl roku 1424 pochován v katedrále sv. Ducha?
- ... v kapli biskupské rezidence byl vysvěcen na kněze Josef Dobrovský?
- ... bitva na nedalekém Chlumu v roce 1866 byla 2. největší bitvou 19. století?
- ... statut královských věnných měst byl zrušen až v roce 1918?



Franušova ulice,  
Velké náměstí  
500 03 Hradec Králové  
+420 495 512 542  
GPS: 50°12'30"N 15°49'50"E

Křižíkova 233  
500 03 Hradec Králové  
+420 492 110 160  
GPS: 50°12'25.375"N  
15°49'32.691"E



### Kolik schodů asi vede nahoru?

Bílá věž je nejvýraznější dominanta města. Renesanční zvonice je 71,5 m vysoká, byla dokončena v roce 1589 a sloužila městu jako strážní a požární věž. Pojmenování Bílá věž je odvozeno od použitého stavebního kamene, který má světlou barvu.

**Zajímavosti:** Je zde umístěn 3. největší a nejtěžší zvon v České republice. Zvon Augustin váží 10 tun a měří 2 metry. Při významných dnech se na něj stále zvoní. A pokud se vám zdají ručičky na hodinách prohozené, zrak vás nešálí. Jedno z vysvětlení uvádí, že v dřívějších dobách se na minuty tolik nehledělo a na velkou ručičku jste mohli dohlédnout třeba i z okolního pole.

**Tipy k návštěvě:** Večerní prohlídky, Svítání na věži, Martin na bílém koni.

**Otevírací doba a další informace:** [www.bilavez.cz](http://www.bilavez.cz)  
plánovaná rekonstrukce od října 2013 do prosince 2014

### Vyvolejte si své větrné tornádo!

V unikátní secesní budově architekta Františka Sandera z let 1909–1911, která je zároveň dodnes funkční a využívanou technickou památkou, je otevřeno informační centrum, které se specializuje na obnovitelné zdroje energie. Expozice vede přes kinosál do prvního patra, kde si můžete vyzkoušet různé modely zařízení na výrobu alternativní energie nebo soutěžit ve vědomostních hrách.

**Zajímavosti:** V expozici jsou skutečné historické turbíny - Kaplanova a Peltonova nebo funkční model pro bezpečné vyvolání větrného tornáda.

**Tipy k návštěvě:** Z protějšího nábřeží si vychutnejte večerní slavnostní osvětlení elektrárny. O víkendech nebo při různých akcích můžete nahlédnout přímo do malé vodní elektrárny.

**Otevírací doba a další informace:** [www.cez.cz/hucak](http://www.cez.cz/hucak)





### 3. Galerie moderního umění v Hradci Králové

Velké náměstí 139/140  
500 03 Hradec Králové  
+420 495 514 893  
GPS: 50°12'35.64"N 15°50'3.12"E



#### Umění začne bavit!

Svámi sbírkami děl českého výtvarného umění přelomu 19. a 20. století patří mezi nejvýznamnější v České republice. Vedle stálé expozice jsou pravidelně obměňovány prostory v přízemí, kde se představují i díla současných umělců. Přesvědčte se sami, že umění nemusí být nutně nezábavné, při rodinné návštěvě obdržíte pracovní sešit s výtvarnými úkoly, abyste se zábavnou formou něco dozvěděli a ještě rozvinuli svůj výtvarný talent.

**Zajímavosti:** Pokud budete mít čas, zajděte na některou z vernisáží. Nejvyšší patro galerie nabízí další zajímavý pohled na Velké náměstí.

**Tipy k návštěvě:** Na výletu do nedalekého hospitalu na Kuksu navštívte i soubor sochařských děl „Příběh utrpení a nadějí člověka“ umístěných na louce ve Stavonicích u Žirče.

**Otevírací doba a další informace:** [www.galeriehk.cz](http://www.galeriehk.cz)  
plánovaná rekonstrukce od dubna 2014 do roku 2016



Zámeček 456/30  
500 08 Hradec Králové  
+420 495 264 087  
GPS: 50°10'38.08"N 15°50'18.84"E

### 4. Hvězdárna a planetárium



#### Astronomická pohádka pro děti všech věků

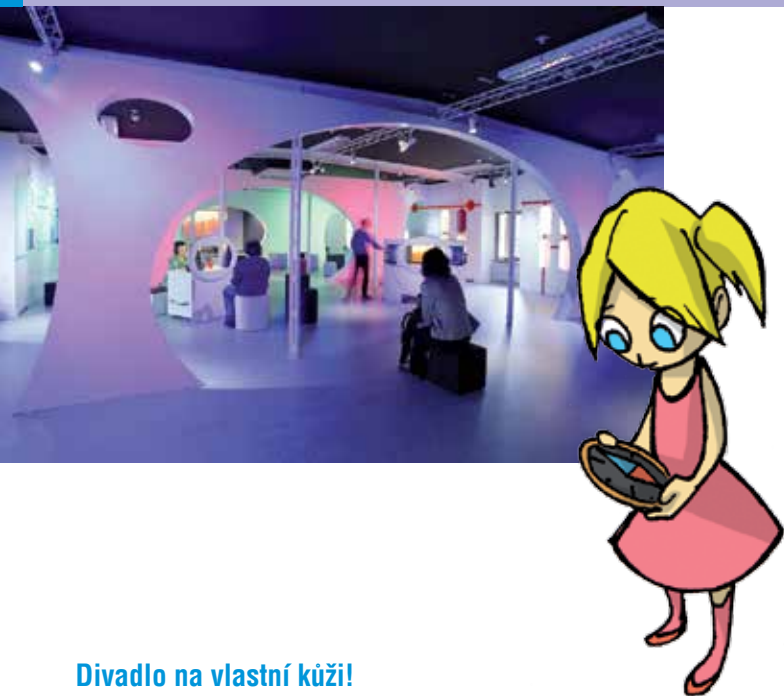
Vedle pravidelného pozorování noční oblohy, Slunce nebo jiných zajímavých těles na obloze či ukázky dalekohledů a popisu hvězdné oblohy v planetáriu nabízí hvězdárna i řadu zajímavých přednášek, výstav nebo program s astronomickou pohádkou, a to nejen pro děti.

**Zajímavosti:** Pro stavbu hvězdárny bylo zvoleno jedno z nejkrásnějších míst – hřeben mezi Zámečkem a Novým Hradcem Králové, odkud se otevírá pohled na západ do polabské nížiny a na jižní protáhlé údolí se zrcadlicími se rybníky Datlík a Roudnička.

**Tipy k návštěvě:** Rozhodně nevynechejte putování po Galaktické nebo Planetární stezce, které vás vedle krásné přírody městských lesů provedou i po naší sluneční soustavě a mléčné dráze.

**Otevírací doba a další informace:** [www.astrohk.cz](http://www.astrohk.cz)  
Vesmír jako na dlani budou mít před sebou návštěvníci nového digitálního planetária, které vzniká v těsné blízkosti hvězdárny a veřejnosti by se mělo otevřít na konci roku 2014.





### Divadlo na vlastní kůži!

Labyrint Divadla Drak v sobě skrývá celkem tři zásadní prostory: studiovou scénu, netradiční muzeum loutek a divadelní laboratoř. Divadelní laboratoř je experimentálním prostorem, kde nahlédnete pod pokličku vzniku divadelního představení. Proč se na chvíli nestát výtvarníkem, kostymérem, režisérem nebo dokonce hercem? V laboratoři dostanete možnost vyzkoušet každou z těchto profesí.

**Zajímavosti:** Labyrint nabízí řadu výtvarných workshopů (dílén) pro malé, ale i velké.

**Tipy k návštěvě:** V průběhu divadelního festivalu v červnu si udělejte čas na tradiční Dračí pouť s kolotoči, labuťmi a dalšími atrakcemi.

**Otevírací doba a další informace:** [www.draktheatre.cz](http://www.draktheatre.cz)

### Jak se vyrábějí piana?

V Muzeu klavírů a pianin Petrof jsou k vidění dvě desítky nástrojů včetně nejstarších modelů pianin, klavírů i několika rarit z produkce firmy se 150 letou tradicí.

Mezi unikátní sbírku muzea patří například klavír Josef Petrof, který v roce 1882 vyrobil bratr zakladatele firmy Josef. Zaujme i pianola z roku 1929, což je pianino na elektromotor hrající samo pomocí pneumatického mechanismu. Část expozice tvoří kolekce harmonií, což je mnohohlasný vzduchový nástroj podobný varhanám. Vedle klavíru Petrof z roku 1885 tak v muzeu stojí i současný model piana, které designem zapadá do moderních interiérů. Muzeum připomene i současnost firmy.

**Zajímavosti:** Prohlídku muzea je zároveň možné spojit s prohlídkou výroby klavírů a pianin přímo v továrně.

**Otevírací doba a další informace:** [www.muzeumpetrof.cz](http://www.muzeumpetrof.cz)  
Prohlídky jsou s ohledem na pohyb návštěvníků v areálu za plného provozu továrny organizovány ve skupinách na základě předchozí registrace nebo objednání.



## 7. Muzejní expozice sdělovací a zabezpečovací techniky

areál firmy Signal Mont, s. r. o.  
Kydlinovská 1300  
500 02 Hradec Králové  
+420 972 341 035  
GPS: 50°13'19.20"N 15°49'21.72"E

Eliščino nábřeží 465  
500 01 Hradec Králové  
+420 495 512 462  
GPS: 50°12'42"N 5°49'44"E

## 8. Muzeum východních Čech

### Splňte si svůj dětský sen a staňte se výpravčím!

Expozice v areálu firmy Signalmont, viditelná i z vlaku na trase Hradec Králové – Týniště nad Orlicí, vás provede kolekcí 370 většinou funkčních zařízení od počátku železnice až do konce 20. století. Uvidíte mechanická a světelná návěstidla, předvěsti, zvonkové návěsti, přejezdová a zabezpečovací zařízení. Ve vnitřní části nechybí ani telegrafní přístroje, dálkopisné stroje, rozhlasová, hodinová a informační zařízení. Mezi exponáty se můžete volně pohybovat a dokonce si je sami vyzkoušet.

**Zajímavosti:** První z místností vnitřní expozice je zařízena jako věrná kopie dopravní kanceláře z poč. 20. století včetně kopie obrazu císaře Františka Josefa.

**Otevírací doba a další informace:** [www.tudc.cz](http://www.tudc.cz)



### Posvitte si na město pěkně zblízka!

Patrně nejkrásnější budova ve městě vznikala v letech 1908–1912 podle návrhu významného českého architekta Jana Kotěry. Na výzdobě se podíleli i další čeští umělci – sochař Vojtěch Sucharda, malíři Jan Preisler, František Kysela nebo Josef Novák. Ročně se zde pořádá 10–15 tematických výstav, ve stálé expozici se mimo jiné nacházejí tři interaktivní modely podoby města v období středověku, vojenské pevnosti a současnosti.

**Zajímavosti:** Pro malé objevitele je v muzeu připraven dětský ateliér, který je zároveň hernou, dílnou a badatelnou. Rodiče a děti tady mohou strávit společný čas. V ateliéru probíhají i muzejní neděle, kreativní dílny, divadelní představení, přednášky, čtení a soutěže. Celoročně je připravena Stezka muzejního badatele nebo Lví stezka muzeem aneb Hledej lvíčky v budově muzea.

**Tipy k návštěvě:** Muzejní noci, Muzejní adventní trhy, Dětský ateliér

**Otevírací doba a další informace:** [www.muzeumhk.cz](http://www.muzeumhk.cz)





### Kapři z karibiku!

Za exotickou faunou a flórou Jižní a Střední Ameriky už nemusíte cestovat přes půlku světa. Více než 40 druhů ryb a 150 druhů rostlin vás čeká v prostorách ENVI domu v Hradci Králové. Největší sladkovodní akvárium s podvodním tunelem nabízí svým návštěvníkům bezprostřední kontakt s tropickou přírodou. V objektu se též nachází sportoviště s ricochetovým kurtem, saunou a posilovnou, které nabízí aktivní odpočinek v soukromí pro celou rodinu.

**Zajímavosti:** Objem výstavní nádrže je 130 000 l vody. Akvárium je 5 m dlouhé a 8 m široké. Výška hladiny ode dna je 4,8 m. Pohled ze dna tůň umožňuje tunel z akrylátového skla o tloušťce 6,5 cm.

**Tipy k návštěvě:** Nenechte si ujít pravidelné krmení ryb potápěči přímo v akváriu anebo si dopřejte šálek kávy v Café Piraña, u kterého můžete pozorovat stejnojmenné dravé rybky.

**Otevírací doba a další informace:**  
[www.obriakvarium.cz](http://www.obriakvarium.cz)



### Naučná procházka městem

Ti návštěvníci, kteří chtějí sloučit příjemné s užitečným a při cestách za poznáním zapojit i své tělo, jistě uvítají čtyři procházkové okruhy, které vedou městem; jedná se o okruhy Historické město, Pevnost, Salon republiky a Současná architektura. Každá z tras vás provede po jiném architektonickém období tak, abyste neopominuli ty nejvýznamnější královéhradecké budovy a veřejná prostranství. Pro lepší orientaci jsou okruhy rozlišeny barvami informačních stojanů a ke každé patří informační leták s mapkou. Procházky trvají přibližně 90–120 min. a zvládnou je určitě všichni členové rodiny.

**Zajímavosti:** V informačním centru si vyžádejte brožurku „Hradec Králové hrou“, která je plná úkolů, hádanek nebo pro nejmenší děti objednejte Pohádkové putování městem. Turisté třetího tisíciletí se mohou zapojit do outdoorové hry Munzee.



### Návrat do dětství?

Cesta do vzpomínek vede přes Panenkárium. Panenkárium – muzeum panenek představuje pestrou škálu typů historických panenek od roku 1900 do současnosti. Prohlédnete si pěknou škálu typů historických panenek z porcelánu, celoidu, textilu a panenky vystřihované z papíru.

Pozornost je zde věnována i populárním chodícím panenkám a panenkám mluvčím z příbramského podniku Hamiro. Převážná část vystavovaných panenek pochází od německých renomovaných firem. Expozici doplňují historické kočárky, houpací hračky, pokojíčky a nádobíčka pro panenky.

**Zajímavosti:** Najdete tu samozřejmě řadu unikátů, například panenku, která má doslova a do písmene dvě tváře. Máte hospodyňku, otočíte a z druhé strany se na vás usmívá tanečnice. Těšit se můžete i na malé kočárky a na své si přijdou i kluci a jejich tátové.

**Otevírací doba a další informace:** prohlídky pro skupiny po telefonické dohodě, [www.panenkarium.cz](http://www.panenkarium.cz)



### Když je v Hradci královský hic

Od května 2010 se můžete v horkých dnech osvěžit i v nové venkovní plovárně v blízkosti centra. Hradec Králové se konečně pyšní jedinečným sportovním a relaxačním areálem. Padesátimetrový plavecký, rekreační a dětský bazén nenechají na pochybách žádného milovníka vodních radovánek. Dalšími atrakcemi jsou např. skluzavka Jump a dva tobogany či simulace divoké řeky a řada různých masážních proudů. Po dlouhém slunění na trávě si navíc můžete zahrát plážový volejbal. Součástí areálu je objekt wellness studia s celoročním provozem. V budově se dále nachází restaurace s bowlingem, fitness centrum a squashové kurty.

**Zajímavosti:** Areál letního koupaliště získal titul Stavba roku 2010.

**Otevírací doba a další informace:** [www.koupalistedlosna.cz](http://www.koupalistedlosna.cz)

### 13. Aquacentrum Městské lázně

Eliščino nábřeží 842  
500 03 Hradec Králové  
+420 495 404 444  
GPS: 50°12'51.793"N 15°49'43.84"E



#### Vodní hrátky ve víru vlnobití

Budova městských lázní arch. Oldřicha Lisky dokončená v roce 1933 je další dodnes funkční a využívanou technickou památkou ve městě. Po rekonstrukci v roce 1998 se lázně přeměnily na zábavní aquapark s třicetimetrovým bazénem a řadou dalších atrakcí jako jsou tobogan, vířivka a různé vodní trysky nebo umělý proud. Dále můžete vyzkoušet saunu, vnitřní bar, solárium nebo masáže. Největším lákadlem jistě zůstává umělé mořského vlnobití. V rámci vstupného si můžete kondičně zaplavat v padesátimetrovém bazénu, který je s lázněmi propojen chodbou.

**Zajímavosti:** Umělé vlnobití pochází z dílny firmy Kolben a Daněk a bylo instalováno již v roce 1932, což z lázní rázem učinilo nejmodernější zařízení svého druhu ve střední Evropě.

**Otevírací doba a další informace:**  
[www.snhk.cz](http://www.snhk.cz)



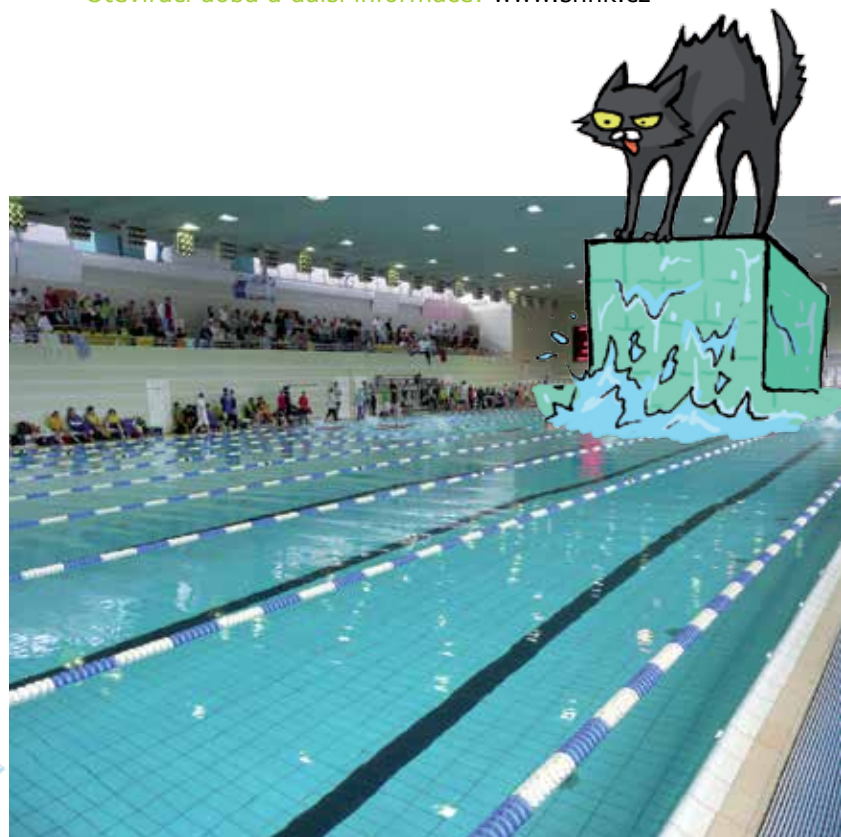
### 14. Plavecký bazén

Eliščino nábřeží 842  
500 03 Hradec Králové  
+420 495 404 411  
GPS: 50°12'51.782"N 15°49'43.743"E

#### Jaký rekord uděláte na „padesátce“? Jaký rekord uděláte na „padesátce“?

Padesátimetrový krytý bazén s osmi dráhami je pravým místem pro kondiční i volnočasové plavání. V týdnu je otevřen již od 6 hodin a o víkendech můžete sledovat zajímavá sportovní utkání. Součástí areálu je i dětský bazének a parní oddělení.

**Otevírací doba a další informace:** [www.snhk.cz](http://www.snhk.cz)





### Lezení není nuda

Své lezecké aktivity nemusíte omezovat ani o dovolené stejně tak, pokud byste tomuto sportu rádi propadli i s celou rodinou.

Od roku 2008 je na Stříbrném rybníku otevřeno outdoorové lanové centrum, které nabízí vyžití pro všechny věkové kategorie. Areál, který se nachází na romantickém poloostrově, v sobě zahrnuje dětský park, vysoké lanové překážky, centrum týmové spolupráce a vodní svět.

**Další informace:** [www.piranhaagency.cz](http://www.piranhaagency.cz)  
[www.stribny-rybnik.cz](http://www.stribny-rybnik.cz)

Pokud vám počasí nepřeje, nezoufejte, umělé lezecké stěny jsou vám otevřeny také v:

DAP Sport, jedné z největších lezeckých stěn v ČR – cca 600 m<sup>2</sup> lezeckého prostoru v různých úrovních, nekuřácká restaurace a outdoor prodejna.

Brněnská (u OC Futurum), 500 11 Hradec Králové  
+420 495 428 308, [www.stenahk.cz](http://www.stenahk.cz)

I ve wellness centru FIT4FUN jsou připraveni na všechny kategorie horolezců a ještě si zde můžete zacvičit v posilovně, zajít do sauny, na masáže apod.

Eurocentrum, Víta Nejedlého 1063, 500 03 Hradec Králové 3, tel: + 420 495 409 061, [www.fit4fun.cz](http://www.fit4fun.cz)

### Na bruslích po celý rok

V zimě může celá rodina pilovat trojitého Salchowa v prostorách zimního stadionu, a to již od října, kdy otevírá své brány veřejnosti.

Zimní stadion – Komenského 1214, 500 03 Hradec Králové, +420 495 513 440, [www.zimni-stadion.cz](http://www.zimni-stadion.cz)

GPS: 50°12'25.512"N 15°49'45.306"E

A když už led roztaje, nabídne vám nerušené in-line bruslení v srdci městských lesů téměř sedmikilometrová asfaltová stezka Hradečnice, nejlépe dostupná autem nebo MHD č. 9 a tři kilometry dlouhá Písečnice, která začíná na Novém Hradci (MHD č. 1 a 2) a navazuje na Hradečnici u hájovny U dvou závor. Obě nabízejí různé úrovně obtížnosti bruslení.

Plánek městských lesů naleznete v informačním centru nebo na [www.hradeckralove.org/file/294](http://www.hradeckralove.org/file/294).

Hradečnice GPS: 50°11'33.029"N 15°52'11.137"E

**Tip:** Nová dvacetisestikilometrová stezka z Hradce Králové na Kuks je sjízdná i na in-line bruslích s výjimkou několika úseků.

**Další informace:**

[www.hradeckralove.org/hradec-kralove/mapy](http://www.hradeckralove.org/hradec-kralove/mapy)





## 16. Stříbrný rybník

Autocamp Stříbrný Rybník  
Malšova Lhota  
500 09 Hradec Králové  
+420 495 518 819  
GPS: 50°12' 13.37"N 15°53' 33.91"



### Koupání v srdci přírody

Rekreační a kempový areál se nachází v krásné přírodě novohradeckých lesů a přírodního parku Orlice. Je velmi oblíbeným cyklistickým zastavením, ale z centra města vás sem pohodlně doveze i autobus MHD č. 17 a 11. Areál nabízí celou řadu aktivit jak pro rodinnou dovolenou, tak pro jednodenní výlet. Na své si přijdou vyznavači přírodního koupání a pochopitelně i rybaření. Navíc si zde můžete zapůjčit loďku nebo šlapadlo, využít hřiště na plážový volejbal, minigolf a zahrát si můžete i paintball. V areálu se také nachází lanové a zábavní centrum.

Provozní doba a další informace: [www.stribrny-rybnik.cz](http://www.stribrny-rybnik.cz)

## 17. TONGO rodinný zábavní park

TONGO rodinný zábavní park  
Kutnohorská 226, Hradec Králové  
Nákupní centrum Albert  
GPS 50°11'56.609"N 15°46'50.359"E

### Výprava na ostrov Tongo

Tongo je jedinečný zábavní park pro celou rodinu. V hale se na ploše 2915 m<sup>2</sup> nachází spousta atrakcí, které nabízejí zážitky nejen pro vaše děti. Každá z nich představuje jiný ostrov v oceánu. Za jediný den tak můžete spolu s dětmi navštívit korálové ostrovy, ostrov s vulkánem, potkat se s chobotnicí a žralokem, vylézt na útes, spřátelit se s rybkou Nemo a stát se účastníkem pirátské bitvy. **Zajímavosti:** Pro nejmenší děti je připraven velký hrací koutek se skluzavkami, prolézačkami a vozítky, na kterých mohou projíždět celé zařízení. Větší děti a dospělí zde najdou lezeckou stěnu, obří šplhací vulkán, trampolíny, dělovou arénu, skluzavky a tobogán. V areálu se nachází hřiště pro kopanou nebo basketbal, hrací stoly – biliard, fotbal, hokej, stolní tenis.

Otevírací doba a další informace: [www.tongohradec.cz](http://www.tongohradec.cz)







Město Hradec Králové se dlouhodobě snaží zpříjemnit pobyt ve městě rodinám s malými dětmi z řad obyvatel i turistů, proto se rozhodlo vytvořit síť tzv. míst přátelských rodině.

Místa přátelská rodině jsou bezbariérová místa, která nabízejí zdarma pro rodiny s dětmi zázemí pro péči o dítě, krátký oddech a zabavení staršího sourozence. Místa jsou jednotně označena logem Místo přátelské rodině, které zaručuje kvalitu služby a standardní vybavení. Návštěvníkům je k dispozici přebalovací pult, prostor vhodný ke kojení, zázemí pro ohřev a přípravu jídla, samozřejmostí je v blízkosti místa dostupná teplá voda a toaleta.

**Další informace na:**

[www.hradeckralove.org/urad/mista-pratelaska-rodine](http://www.hradeckralove.org/urad/mista-pratelaska-rodine)

**MAGISTRÁT MĚSTA** [www.hradeckralove.org](http://www.hradeckralove.org)  
Československé armády 408, 502 00 Hradec Králové

**INFORMAČNÍ CENTRUM** [www.ic-hk.cz](http://www.ic-hk.cz)  
Gočárova 1225, 500 02 Hradec Králové

**BUDULÍNEK** [www.salinger.cz/Sluzby/Budulineku/](http://www.salinger.cz/Sluzby/Budulineku/)  
Karla IV. 430, 500 03 Hradec Králové

**KNIHOVNA MĚSTA HRADEC KRÁLOVÉ** [www.knihovnahk.cz](http://www.knihovnahk.cz)

- Centrum celoživotního vzdělávání, Wonkova 1262/1a, 500 02 Hradec Králové
- pobočka Nový Hradec Králové – U Labutě, Brněnská 33, 500 03 Hradec Králové
- pobočka Slezské Předměstí – Klubíčko, Gagarinova 844, 500 03 Hradec Králové
- pobočka Moravské Předměstí B – U Matyldy, J. Masaryka 605, 500 12 Hradec Králové

**MUZEUM VÝCHODNÍCH ČECH** [www.muzeumhk.cz](http://www.muzeumhk.cz)  
Eliščino nábřeží 456, 500 01 Hradec Králové

**KŘESŤANSKÉ CENTRUM SEDMIKRÁSKA, o.s.**  
[www.sedmikraskahk.cz](http://www.sedmikraskahk.cz)  
Zieglerova 230, 500 03 Hradec Králové

**AMÁTKA** [www.vilaamatka.cz](http://www.vilaamatka.cz)  
Malé náměstí 120, 500 03 Hradec Králové

**MATEŘSKÉ CENTRUM DOMEČEK**  
[www.domecek.hk.sweb.cz](http://www.domecek.hk.sweb.cz)  
Lužická 1208, 500 03 Hradec Králové

**ŘODINNÉ CENTRUM POHODA** [www.prostorpro.cz](http://www.prostorpro.cz)  
Čajkovského 1861, 500 09 Hradec Králové

**KOUPALIŠTĚ FLOŠNA** [www.koupalistedflosna.cz](http://www.koupalistedflosna.cz)  
Malšovická 779, 500 09 Hradec Králové

**ADRA NOMIA** [www.adrahradeckralove.cz](http://www.adrahradeckralove.cz)  
třída E. Beneše 575, 500 12 Hradec Králové

**NZDM MODRÝ POMERANČ - o.s. Salinger**  
[www.salinger.cz](http://www.salinger.cz)  
Formánkova 437, 500 11 Hradec Králové

**BAZÉN VŠESTARY**  
[www.bazenvsestary.cz](http://www.bazenvsestary.cz), Všestary 57





### Jak se pozná veselý cyklista?

Rovinatý terén Hradecka je ideálním místem pro cyklistiku ve všech jejích podobách. Ve městě navíc naleznete množství bezpečných cyklostezek, cykloservisy a půjčovny kol. Z tras v městských lesích vhodných pro rodinnou projíždku je to **trasa Výskyt** (22 km, nenáročná, vhodná i pro silniční kola – hlavním cílem je výletní restaurace na Kolibě a také ranč v Bělečku) nebo tzv. **trasa Šanovec** (23 km, středně náročná, vhodná pro treková kola – vede přes Stříbrný rybník a Běleč nad Orlicí na Nový Hradec Králové). Dalšími cyklistickými cíly v okolí jsou trasy po památkách **bitvy 1866**, na **zámek v Nechanicích**, na **Kunětickou horu** nebo až na **barokní hospital Kuks**. Cykloturistické mapy a mapu městských lesů si vyžádejte v městském informačním centru.

**Další informace:**

[www.hradeckralove.org/zivot-vemeste/raj-cyklistu](http://www.hradeckralove.org/zivot-vemeste/raj-cyklistu)

### Proč bychom se netopili

Téměř celoroční výlety po řece Orlici z různých míst a na různých plavebních prostředcích – kánoe, pálava, raft či kajak – si nemůžete nechat ujít. Ať už jen několik hodin nebo i celé dny, vždy se budete kochat krásami přírodního parku Orlice.

**Provozní doba a půjčovné:** [www.rampasport.cz](http://www.rampasport.cz)





### Vlakem nejen po kolejích

Netradiční dopravní prostředek, který vás nejen provede centrem města, ale přiblíží vám i jeho historii. Vláček vyjíždí od května do října ze zastávky u Muzea východních Čech.

Jízdní řád a další informace: [www.dpmhk.cz](http://www.dpmhk.cz)

### Jede, jede mašinka...

Dětská železnice je v provozu od srpna 2010 v parku na náměstí 5. května. Na 430 metru dlouhé železnici, vedoucí přes dva mostky, vozí mašinka se třemi vagónky děti za příznivého počasí od jara do podzimu.

Jízdní řád a další informace: [www.nabreziparomilu.cz](http://www.nabreziparomilu.cz)





## Vaše soukromé dostihy

Těžko potvrdit známé arabské přísloví, že „nejkrásnější pohled na svět je ze hřbetu koně“, pokud sami tento odvěký dopravní prostředek nevyzkoušíte. Hipoturistika je rozvíjející se přirozenou formou cestování a poznávání, kterou můžete vyzkoušet i na Hradecku. V okolí města a v městských lesích se nachází několik značených jezdeckých stezek. Pro informace ohledně jezdeckých stanic a podrobností ke stezkám si v informačním centru vyžádejte leták „Hradeckem na koni“, případně navštivte webové stránky [www.jezdecke-stezky.wbs.cz](http://www.jezdecke-stezky.wbs.cz).



## Hradcem i po vodě

Z přístaviště na Smetanově nábreží vyplouvají od května do října parníky Královna Eliška, Hradec nebo Pirátská plachetnice. Přibližně padesátiminutové plavby po Labi vás zavezou do romantických zákoutí, kde se vám naskytne dosud neviděný pohled na město. A pokud si chcete tužit svaly, využijte i místní půjčovny lodiček. Nově můžete vyzkoušet i cestu motorovou lodí na trase Předměřice – Smiřice.

Jízdní řád a další informace: [www.paroplavba.wz.cz](http://www.paroplavba.wz.cz)







### Z Hradce do oblak

Let balonem prý patří mezi nejsilnější zážitky v životě a v Hradci Králové si jej můžete dopřát. Dobrodružství i romantiku si vychutnáte při 60–80 minut trvajícím letu. Netřeba připomínat, že si město prohlédnete z ptačí perspektivy, budete již u nafukování balonu a podstoupíte závěrečný křest prvobalonářů.

**letový řád a další informace:** [www.balonyhradec.cz](http://www.balonyhradec.cz)

### Jen se trochu vyřádit

Pokud hledáte další možnost jak dopřát dětem aktivní trávení volného času v městském prostředí, jistě využijete přehledné informace online katalogu dětských hřišť. Na území města je vám k dispozici přes 60 různě vybavených hřišť. Dozvíte se, jaká je nabídka jednotlivých zařízení, získáte informace o jejich otvírací době, můžete si je zobrazit na mapě a prohlédnout si fotografie.

Chcete si zahrát volejbal, nohejbal nebo vybíjenou, ale nejste příznivci organizovaných aktivit? Pak uvítáte projekt otevřených hřišť při základních školách. Ta můžete využít pro různé sportovní aktivity, a to dle časových rozvrhů a aktuální obsazenosti, a zdarma. Potřebné sportovní vybavení, především míče, vám většinou zapůjčí přímo na místě.



**Další informace:** [www.hradeckralove.org/hradec-kralove/mapy](http://www.hradeckralove.org/hradec-kralove/mapy)



### Kdo se bojí, nesmí do lesa

Nejsou jen rájem myslivců, rybářů a houbařů, ale zastávají plnohodnotnou rekreační funkci i pro další návštěvníky. Jejich orientační mapu získáte v informačním centru nebo na webu města, případně přímo u některých vstupů do lesů, které jsou označeny informačními tabulemi. Čekají vás trasy různé náročnosti pro cyklisty, in-line bruslaře, turisty, případně i jezdce na koni, v zimě pak upravované trasy pro běžkaře. V letním období si užijte koupání v rybníku Bříčka či grilovací siestu v některém ze tří krytých ohnišť.

**Nejsnadnější přístup:** MHD č. 9 (zastávka Lesní hřbitov), možnost parkování; MHD č. 1 a 2 (zastávka Nový Hradec Králové), MHD č. 17 nebo 11 (zastávka Stříbrný rybník) a samozřejmě jakkoliv pěšky či na kole

**Tipy k návštěvě:** kromě Planetární a Galaktické stezky jsou vyznačeny i Naučná a Pohádková stezka

**Další informace:** [www.mestske-lesy.cz](http://www.mestske-lesy.cz)



### Možná potkáte bílou paní

Zámek je jednou z nejvýznamnějších romantických staveb na našem území. Byla zde natočena nejedna pohádka či seriál. V upraveném anglickém parku zámku se nachází golfové hřiště. Navštivte některou ze zámeckých akcí o Vánocích či Velikonocích nebo dobovou květinovou zahradní slavnost či tradiční Setkání s folklórem.

**Další informace:** [www.hradek-nechanice.cz](http://www.hradek-nechanice.cz)

### Ideální místo pro cyklovýlet

Roubená budova spolu s dalšími dřevěnými hospodářskými stavbami patří mezi ojedinělé památky původní lidové architektury 19. století na Královéhradecku. Interiér roubenky slouží jako etnografická expozice, kterou tvoří funkční dobové předměty a nábytek. V průběhu roku se v areálu pořádají různé folklorní slavnosti a prezentace lidových tradic. Při výletě na kole jistě oceníte nabídku místní stylové hospůdky.

**Zajímavosti:** Při různých akcích se na statku stále peče chléba v zrekonstruované peci.

**Tipy k návštěvě:** Zúčastněte se pravého českého masopustu nebo slavnosti sklizně chmele, tzv. dočesné.

**Otevírací doba a další informace:** [www.sramkuvstatek.cz](http://www.sramkuvstatek.cz)



### Umíte vykresat oheň?

Omrzely vás snad již výdobytky civilizace? Tedy hurá zpátky do pravěku! V pozoruhodné venkovní muzejní expozici nejen uvidíte, ale budete si moci vyzkoušet, jak naši předkové v dávných dobách žili. Archeopark vzniká postupně od roku 1997, a to výhradně s využitím pravěkých postupů a technologií.



## 25. Památník bitvy 1866 na Chlumu

Chlum čp. 66  
+420 495 447 058  
GPS: 50°16'41.993"N 15°44'26.498"E

## 26. Chlumec nad Cidlinou



### Těžko na bojišti

Šest kilometrů vzdálené návrší Chlum je místem druhé největší vojenské bitvy 19. stol., která se zde odehrála 3. července roku 1866. Vedle více než 400 památníků se tu nachází rozhledna, která umožňuje dokonalý výhled do kraje, a nově zbudovaná přístavba Muzea pruskorožské války. Při výročních bitvy se zde konají rozsáhlé pietní a vzpomínkové akce.

**Další informace:** [www.chlum1866.cz](http://www.chlum1866.cz)

### Na návštěvu k zámeckému pánovi

Na toto „Město v zahradách“, jak se Chlumci pro obklopující přírodu také říká, si při svých výletech udělejte více času. Navštívit tu můžete barokní zámek Karlova koruna od J. B. Santini-Aichela, městské muzeum Loreta nebo Chlumeckou zahradní železnici.

**Další informace:** [www.chlumeccn.cz](http://www.chlumeccn.cz)  
[www.kinskycastleles.com](http://www.kinskycastleles.com)  
[www.chzz.eu](http://www.chzz.eu)

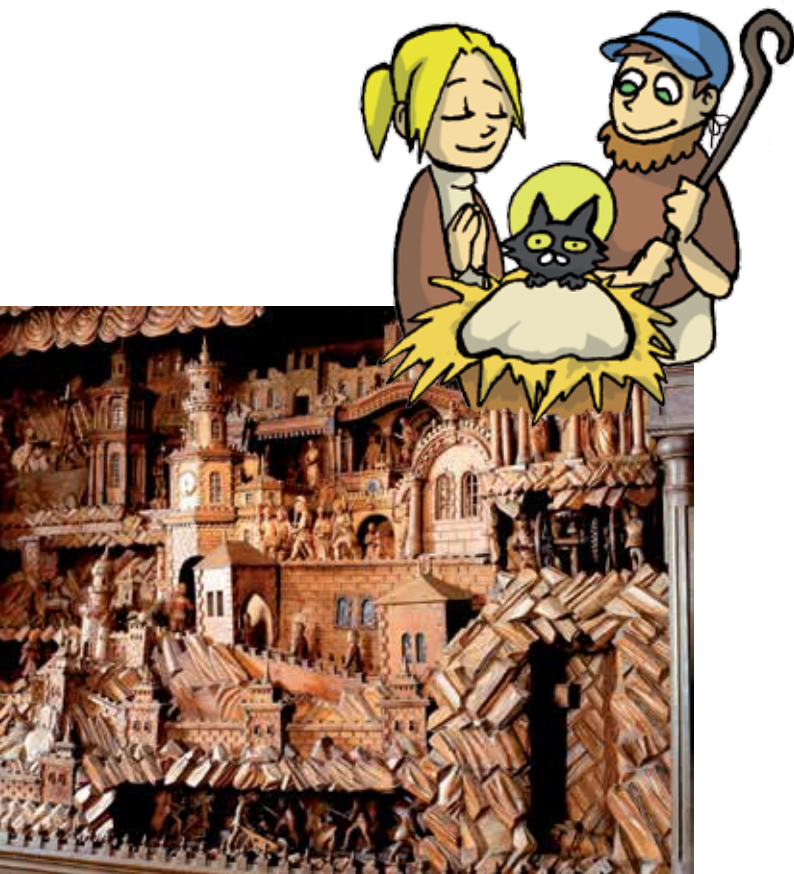




## Vánoce po celý rok

Betlémy si spíše spojujeme s časem Vánoc, ale pohybující se postavičky unikátního Proboštova řezbářského díla, stejně jako dalších více než 300 betlémů, je zde možné obdivovat po celý rok.

**Další informace:** [www.betlem.cz](http://www.betlem.cz)



## Jak žili předkové?

Přibližně 12 km směrem na Třebechovice se ve stejnojmenné vesnici nachází skanzen připomínající lidovou vesnickou architekturu východních Čech. V expozici je možné vidět původní stavby či jejich repliky, interiéry a funkční dobové nástroje. V průběhu roku se zde pořádají různé dílny a řada tematických akcí.

**Další informace:** [www.krnovice.cz](http://www.krnovice.cz)

### Nenechte si ujít pravidelné sobotní pohádky

Divadlo Drak hraje svá představení pro celou rodinu. Za více než padesát let své existence si Divadlo Drak vydobýlo výjimečnou pověst jak v Čechách, tak i v zahraničí. V roce 2010 se Drak rozrostl o Labyrint – divadelní muzeum s interaktivní hrou pro děti i dospělé. Více o Labyrintu čtete na straně 10.

**Další informace:** [www.draktheatre.cz](http://www.draktheatre.cz)  
Hradební 632  
500 03 Hradec Králové  
+420 495 512 510  
GPS: 50°12'27.708"N  
15°50'18.627"E



### Nenechte si ujít festivaly Divadlo evropských regionů a Čekání na Václava

Přirozené kulturní centrum města má na svém repertoáru představení, která osloví jak diváka mladého, tak diváka seniora. Vedle profesionálního souboru divadla se na jeho čtyřech scénách objevují i další významné osobnosti divadelního a hudebního světa.

**Další informace:** [www.klicperovodivadlo.cz](http://www.klicperovodivadlo.cz)  
Dlouhá 99, 500 01 Hradec Králové  
+420 495 514 590, GPS: 50°12'39.105"N 15°50'1.939"E

### Nenechte si ujít festival Hudební fórum Hradec Králové v listopadu

Ani Filharmonie Hradec Králové nezapomíná na své nejmenší návštěvníky. Několikrát do roka se zde hrají koncerty určené dětem a rodičům. Ostatní abonentní řady taktéž oslovují i ty nejnáročnější posluchače.

**Další informace:** [www.fhk.cz](http://www.fhk.cz)  
Eliščino nábřeží 777, 500 03 Hradec Králové  
+420 495 211 375, GPS: 50°12'49.75"N 15°49'44.8"E



### Nenechte si ujít Vánoční trhy, maskarní ples nebo promenádní koncerty

V celoročním programu kulturních, společenských, vzdělávacích a dalších občanských aktivit, které společnost organizuje, jistě najdete pořad, který bude vašemu srdci nejbližší.

**Další informace:** [www.adalbertinum.cz](http://www.adalbertinum.cz)  
Československé armády 300, 500 03 Hradec Králové  
+420 495 513 966, GPS: 50°12'40.32"N 15°49'52.1"E

### **S Harry Pottrem, Andersenem nebo J. R. Tolkienem?**

Knihovna města Hradce Králové je moderní knihovna s bohatým knihovním fondem, kde pod jednou střechou pracují hlavní půjčovny a specializovaná pracoviště – oddělení pro dospělé, dětské oddělení, hudební oddělení, zvuková knihovna pro nevidomé a slabozraké, referenční centrum, informační středisko Europe Direct, literární kavárna a galerie s víceúčelovým sálem.

Kromě ústřední budovy nabízí své služby prostřednictvím jedenácti poboček po celém městě, včetně okrajových čtvrtí.

**Další informace:** [www.knihovnahk.cz](http://www.knihovnahk.cz)

Wonkova, 500 02 Hradec Králové

GPS: 50°12'58.727"N, 15°49'17.511"E

### **Nenechte si ujít víkendové dětské kino a přímé přenosy operních představení Metropolitní opery z New Yorku**

Artové kino není jen klasickým biografem, ale multifunkčním zařízením pro široké spektrum kulturního využití (vedle filmů i divadelní představení, koncerty, výstavy a semináře) s nekuřáckou kavárnou. Využívá digitální technologii i projekce v rozlišení 4K a systém trojrozměrné projekce realD.

**Další informace:**

[www.biocentral.cz](http://www.biocentral.cz)

Karla IV. 774

500 02 Hradec Králové

+420 495 215 421

GPS: 50°12'50.8716"N

15°49'21.86364"E



### **Křížem krázem po Hradci Králové**

Město Hradec Králové má hustou síť autobusových a trolejbusových linek městské hromadné dopravy. Pro návštěvníky města existuje možnost zakoupení zvýhodněné jednodenní nebo týdenní jízdenky v prodejních automatech nebo objednáním Mobilní jízdenky pomocí SMS. Doprava je zajišťována i nočními autobusovými linkami. Děti do 6 let se přepravují bezplatně, do 15 let za snížené jízdné.

**Jízdní řády a aktuální ceník:** [www.dpmhk.cz](http://www.dpmhk.cz)





### Až se projedete, vrátíte ho

#### SPORTeM Pronájem jízdních kol

Štefánikova 457  
500 11 Hradec Králové  
+420 604 164 390  
www.sportem.info  
GPS: 50°11'12.732"N 15°50'4.822"E

#### Vojtěch Kulhánek s.r.o.

Tř. Karla IV. 662  
500 02 Hradec Králové  
+420 495 220 411  
www.vseprokolo.cz  
GPS: 50°12'49.268"N 15°49'23.92"E

#### Cestovní kancelář B&K Tour

Stříbrný rybník  
Autocamp Stříbrný rybník  
Malšova Lhota  
500 09 Hradec Králové  
+420 736 480 375  
www.stribrny-rybnik.cz/cz/vybaveni/  
GPS: 50°12' 13.37"N 15°53' 33.91"



Cyklisté vítáni

Penzion u Mlejna [www.ubytovaniუმlejna.cz](http://www.ubytovaniუმlejna.cz)  
Kemp a chaty Stříbrný rybník [www.stribrny-rybnik.cz](http://www.stribrny-rybnik.cz)  
Srámkův statek Piletice [www.sramkuvstatek.cz](http://www.sramkuvstatek.cz)

**BIKE TOWER** - parkovací věž pro kola na Riegrově náměstí (u vlakového nádraží). Automatický samoobslužný systém pro kola funguje nonstop. Za drobný poplatek bezpečně uschová kolo i s vybavením.  
GPS: 50°12'52.558"N 15°48'38.760"E



### HRADEC KRÁLOVÉ

Magistrát města Hradec Králové  
Československé armády 408  
502 00 Hradec Králové  
Tel.: +420 495 707 111  
[www.hradeckralove.org](http://www.hradeckralove.org)



Tato publikace byla vydána s finanční podporou  
Ministerstva práce a sociálních věcí ČR  
v rámci aktivit navazujících na vítězství Hradce Králové  
v celostátní soutěži Obec přátelská celé rodině 2012.

Rok vydání 2013, 3. vydání

Foto: archiv města Hradce Králové

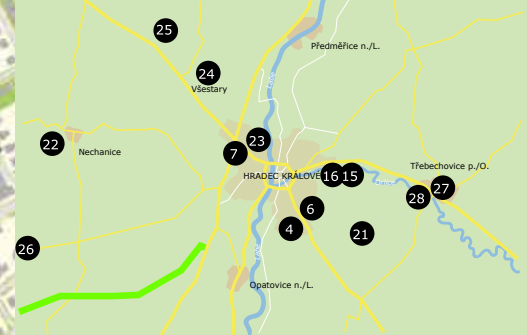
Sazba: FiftyFifty kreativní agentura s.r.o., [www.fifty-50.cz](http://www.fifty-50.cz)

Tisk: GARAMON, s.r.o., [www.garamon.cz](http://www.garamon.cz)

Změna termínů vyhrazena, informace jsou  
platné ke dni redakční uzávěrky 6. 12. 2013





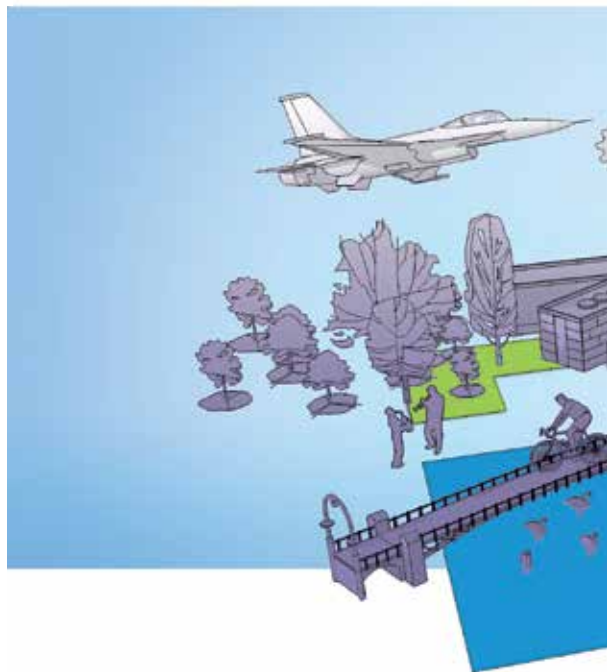


- 1 Bílá věž
- 2 Informační centrum Obnovitelné zdroje a vodní elektrárna Hučák
- 3 Galerie moderního umění v Hradci Králové
- 4 Hvězdárna a planetárium
- 5 Labyrint Divadla Drak
- 6 Muzeum PETROF
- 7 Muzejní expozice sdělovací a zabezpečovací techniky
- 8 Muzeum východních Čech
- 9 Obří akvárium
- 10 Procházkové okruhy aneb Hradec Králové hrou
- 11 Panenkárium
- 12 Letní koupaliště Flošna
- 13 Městské lázně – Aquacentrum
- 14 Plavecký bazén
- 15 Lanový park
- 16 Stříbrný rybník
- 17 TONGO rodinný zábavní park
- 18 Hradecký turistický vláček
- 19 Expo dětská železnice
- 20 Kolesové labské parníčky a půjčovna lodiček
- 21 Městské lesy
- 22 Zámek Hrádek u Nechanic
- 23 Šrámkův statek v Pileticích
- 24 Centrum experimentální archeologie Všešary
- 25 Památník bitvy 1866 na Chlumu
- 26 Chlumec nad Cidlinou
- 27 Třebetovické muzeum betlémů
- 28 Podorlický skanzen Krňovice
- 29 Divadlo Drak
- 30 Klicperovo Divadlo
- 31 Filharmonie Hradec Králové
- 32 Adalbertinum
- 33 Knihovna města Hradce Králové
- 34 Kino Bio Centrál

Na mapě jsou červenou barvou zvýrazněna Místa přátelské rodině.  
Více informací naleznete na stráně 24-25.



[www.hradeckralove.org](http://www.hradeckralove.org)



HRADEC KRÁLOVÉ

