

Město Hostouň

Městský úřad Hostouň

Dobrohostova 110, 345 25 Hostouň, okres Domažlice, ČR

podle ustanovení § 39(1) zákona č. 128/2000 Sb. o obcích, který stanoví vhodným způsobem v obci zveřejnit záměry prodeje, směny nebo pronájmu nemovitého majetku obce, aby se k nim mohli občané vyjádřit nebo předložit své nabídky

zveřejňuje záměr na směnu

nemovitého majetku ve vlastnictví města Hostouň,
a to

pozemek parcelní č. 445/p /druh pozemku – ostatní plocha, o výměře 0,29 m²/, pozemek parcelní č. 445/19 /druh pozemku – ostatní plocha, o výměře 8 m²/, oba v katastrálním území Štítary nad Radbuzou, za pozemky parcelní č. 445/18 /druh pozemku – ostatní plocha, o výměře 1 m²/, pozemek parcelní č. 445/20 /druh pozemku – ostatní plocha, o výměře 4 m²/, oba v katastrálním území Štítary nad Radbuzou, které jsou ve vlastnictví pana Lepiče, dle geometrického plánu číslo 54-97/2018 zhotoveným firmou Geodeti Šumava, Blížejov.

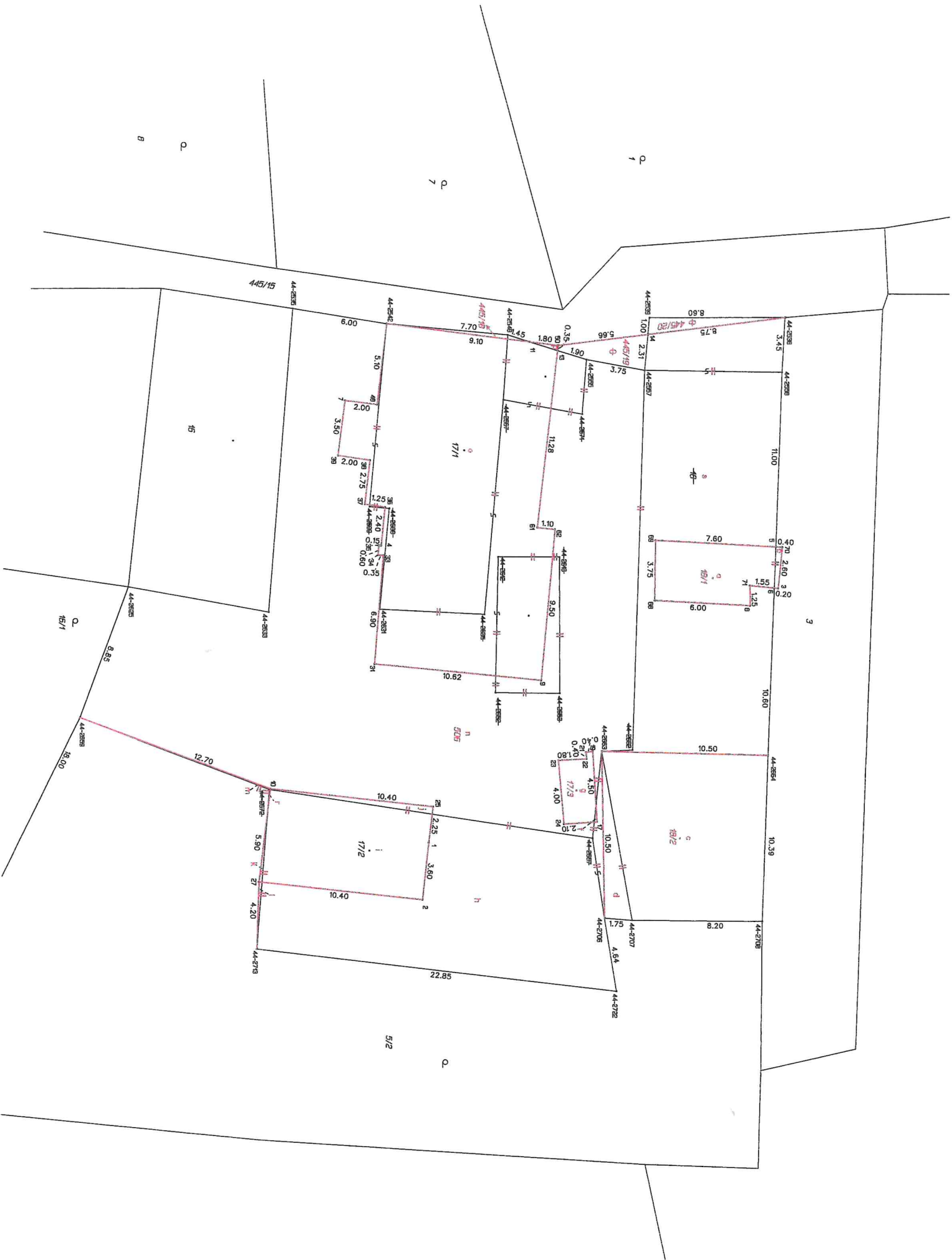
GEOMETRICKÝ PLÁN pro rozdělení pozemku, změnu obvodu budovy	Geometrický plán ověřil úředně oprávněný zeměměřický inženýr:		Stejnopis ověřil úředně oprávněný zeměměřický inženýr:	
	Jméno, příjmení: Ing. Vratislav Baštář		Jméno, příjmení: Ing. Vratislav Baštář	
	Číslo položky seznamu úředně oprávněných zeměměřických inženýrů: 1216/95		Číslo položky seznamu úředně oprávněných zeměměřických inženýrů: 1216/95	
	Dne: 30. července 2018 Číslo: 70/2018		Dne: 1.8.2018 Číslo: 71/2018	
Náležitostmi a přesností odpovídá právním předpisům.		Tento stejnopis odpovídá geometrickému plánu v elektronické podobě uloženému v dokumentaci katastrálního úřadu.		
Vyhotovitel: Geodeti Šumava, Český Les v.o.s. 345 45, Blížejov 233	Katastrální úřad souhlasí s očíslováním parcel. KÚ pro Plzeňský kraj KP Domažlice Libuše Hanáčíková PGP 639/2018-401 2018.08.01 08:38:29 CEST		Ověření stejnopisu geometrického plánu v listinné podobě.	
Číslo plánu: 54-97/2018				
Okres: Domažlice				
Obec: Hostouň				
Kat. území: Štítary nad Radbuzou				
Mapový list: KMD				
Dosavadním vlastníkům pozemků byla poskytnuta možnost seznámit se v terénu s průběhem navrhovaných nových hranic, které byly označeny předepsaným způsobem: zdmí				

VÝKAZ DOSAVADNÍHO A NOVÉHO STAVU ÚDAJŮ KATASTRU NEMOVITOSTÍ																		
Dosavadní stav				Nový stav														
Označení pozemku parc. číslem	Výměra parcely		Druh pozemku Způsob využití	Označení pozemku parc. číslem	Výměra parcely		Druh pozemku Způsob využití	Typ stavby Způsob využití	Zpús. určení výměr	Porovnání se stavem evidence právních vztahů								
										Díl přechází z pozemku označeného v		Číslo listu vlastnictví	Výměra dílu		Označení dílu			
	ha	m ²			ha	m ²				katastru nemovitostí	dřívější poz. evidenci			ha		m ²		
3	2	81	ostat.pl.	3	2	80	ostat.pl.		0									
5/2	7	89	jiná pl.	5/2	7	89	jiná plocha		0									
			zahrada	506	8	80	zahrada		0	5/2		21			0.42		l	
							ostat.pl.			st.17/1		21		5	37		n	
							jiná plocha			st.17/2		21		1	38		h	
										st.18		21		2	05		s	
															8	80		
st.17/1	7	86	zast. pl.	st.17/1	2	36	zast. pl.	č.p. rod.dům	0	st.17/1		21		2	36		o	
										445/15		1			0.29		p	
															2	36		
				st.17/3		9	zast. pl.	bez č.p. jiná st.	0	st.17/1		21			9		g	
										st.17/2		21			0.08		f	
															9			
st.17/2	2	04	zast. pl.	445/18		1	ostat.pl.		0	st.17/1		21			1			
				st.17/2		61	ostat.kom.	bez č.p. zem.stav	2	5/2		21			0.47		k	
							zast. pl.			st.17/1		21			3		j	
										st.17/2		21			58		i	
															61			
st.18	3	34	zast. pl.	st.18/1		28	zast. pl.	bez č.p. jiná st.	2	3		21			1		b	
										st.18		21			27		a	
															28			
				st.18/2	1	06	zast. pl.	bez č.p. zem.stav	0	st.17/2		21			8		d	
										st.18		21			98		c	
															1	06		
445/15	71	62	ostat.pl.	445/20		4	ostat.pl.		0	st.18		21			4			
			ostatní komunikace	445/15	71	55	ostat.kom.		0									
				445/19		8	ostat.pl.		0	445/15		1			8			
							jiná plocha											
	95	57			95	57												

Výkaz údajů o bonitovaných půdně ekologických jednotkách (BPEJ) k parcelám nového stavu													
Parcelní číslo podle		Kód BPEJ	Výměra			BPEJ na dílu parcely	Parcelní číslo podle		Kód BPEJ	Výměra		BPEJ na dílu parcely	
katastru nemovitostí	zjednodušené evidence		ha	m²			katastru nemovitostí	zjednodušené evidence		ha	m²		
5/2			55011		4		11						
		57311		3	78								

Seznam souřadnic (S-JTSK)							
Číslo bodu	Souřadnice pro		zápis do KN	Souřadnice určené měřením			Poznámka
	Y	X		Kód kv.	Y	X	
k.o. Strtary nad Radbuzou (763853)							
44-2535	865543.24	1083329.43	8				
44-2538	865542.77	1083298.38	8				
44-2539	865542.73	1083306.93	8				
44-2542	865542.30	1083323.51	8	865542.32	1083323.49		
44-2548	865541.62	1083315.84	8				
44-2555	865540.08	1083310.88	8				
44-2557	865539.42	1083307.20	8				
44-2558	865539.32	1083298.56	8				
44-2567	865537.53	1083316.10	8				bod_rušený
44-2571	865536.64	1083311.13	8				bod_rušený
44-2599	865530.79	1083324.52	8				bod_rušený
44-2600	865530.68	1083323.27	8				bod_rušený
44-2612	865527.66	1083316.37	8				bod_rušený
44-2613	865527.66	1083312.52	8				bod_rušený
44-2625	865525.71	1083339.60	8				
44-2631	865524.34	1083323.83	8				bod_rušený
44-2633	865524.15	1083330.85	8				
44-2635	865524.05	1083317.21	8				bod_rušený
44-2652	865519.12	1083316.49	8				bod_rušený
44-2653	865519.08	1083312.44	8				bod_rušený
44-2659	865517.47	1083342.60	8				
44-2662	865515.50	1083307.85	8				bod_rušený
44-2663	865515.42	1083309.79	8	865515.43	1083309.79		
44-2664	865515.18	1083299.34	8	865515.25	1083299.21		
44-2672	865512.97	1083330.75	8				bod_rušený
44-2687	865509.94	1083310.34	8				bod_rušený
44-2706	865504.93	1083309.57	8				
44-2707	865504.80	1083307.84	8				
44-2708	865504.74	1083299.66	8				
44-2713	865502.97	1083331.50	8				
44-2722	865500.35	1083308.80	8				
1	865509.65	1083320.69	3				
2	865506.07	1083321.07	3				
3	865525.71	1083298.76	3				
4	865528.34	1083323.78	3				
5	865528.33	1083298.92	8				průsečík
6	865525.74	1083299.00	8				průsečík
7	865537.45	1083326.10	3				
8	865524.62	1083300.52	3				
9	865519.89	1083313.62	3				
10	865513.01	1083330.70	3				
11	865541.19	1083314.46	8				průsečík
13	865540.65	1083312.72	8				průsečík
14	865541.68	1083307.02	8				průsečík
17	865510.97	1083310.07	3				
19	865515.42	1083310.37	3				
21	865515.36	1083310.79	3				
22	865514.94	1083310.73	3				
23	865514.84	1083312.52	3				
24	865510.83	1083312.15	3				
25	865511.90	1083320.41	3				
27	865507.17	1083331.39	3				
31	865520.89	1083324.15	3				
33	865527.73	1083323.63	3				
34	865527.75	1083323.97	3				
35	865528.35	1083323.93	3				
36	865530.75	1083323.54	3				
37	865530.95	1083324.81	3				
38	865533.68	1083324.51	3				
39	865533.98	1083326.52	3				
48	865537.20	1083324.08	3				
50	865540.97	1083312.68	3				
61	865529.51	1083313.93	3				
62	865529.40	1083312.82	3				
68	865524.93	1083306.52	3				
69	865528.72	1083306.49	3				
70	865528.31	1083298.50	3				
71	865525.89	1083300.55	3				

Souřadnice bodů na dosavadní hranici pozemku určené měřením v terénu budou pro zápis do katastru nemovitostí upraveny podle dosavadního určení hranice lomovými body s kódem charakteristiky kvality souřadnic vyšším než 3. Důvodem je nerealizované zpřesnění této hranice, ke kterému je nutné doložit listinu prokazující shodu vlastníků na jejím průběhu (§ 50 odst. 1 písm. a) katastrálního zákona).



Q
7

Q
7

Q
7

3

Q
15/1

5/2

Q