

Rekreační volnočasový areál Hostinné

Po zimní odmlce přicházíme s dalšími informacemi o průběhu stavby „Rekreační volnočasový areál Hostinné“.

Vzhledem k nepříznivým klimatickým podmínkám na podzim a v zimním období byly práce na stavbě omezeny ve venkovním prostoru a probíhaly hlavně ve vnitřních prostorech objektů. V průběhu prosince až března se ve vstupním objektu, v kterém je umístěno sociální zázemí (WC, sprchy, šatny), místnost plavčíka, kancelář a pokladna, prováděly úpravy vnitřních prostor - betonáže podlah, osazení oken a dveří, rozvody vody, elektroinstalace, stropy, obklady stěn a podlah. V objektu bazénové technologie se pokračovalo s instalací technologie pro úpravu vody. V březnu byla dokončena montáž skluzavky, pokračovalo se v terénních úpravách a na dokončení hlavního napojení vody a kanalizace.

Na začátku dubna začaly práce na venkovním parkovišti i na vnitřních zpevněných plochách (chodníky a plocha kolem bazénů) a bude zahájena úprava travnatých ploch. O průběhu dokončování stavby budeme ještě informovat koncem května.

I přes potíže během pandemické situace se dodavatel stavby snaží dodržet termín dokončení stavebních prací, který se předpokládá do poloviny června 2021.

Níže můžete vidět několik fotografií z popisovaného průběhu stavby :



Montáž skluzavky



Úprava plochy kolem bazénů – podklad ze štěrku



Vstupní objekt



Montáž technologie bazénů



Koupaliště v zimě



Montáž oken



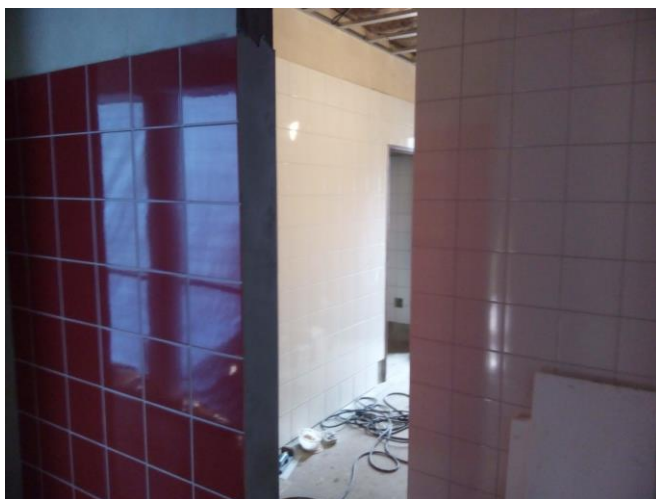
Podlahy po betonáži - šatna



Obklad podlahy - šatna



Provádění obkladů stěn – muži



Provádění obkladů stěn - ženy