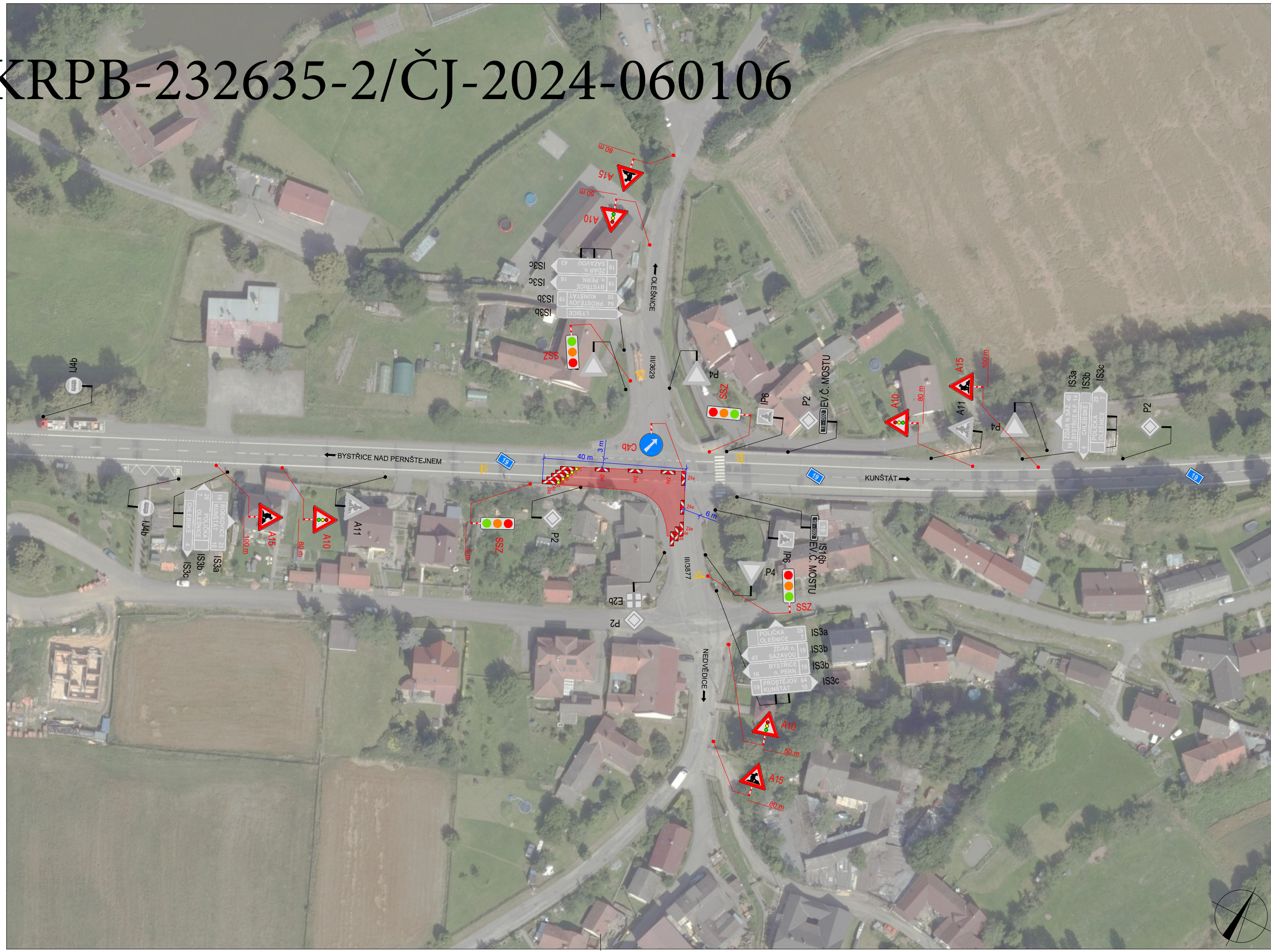
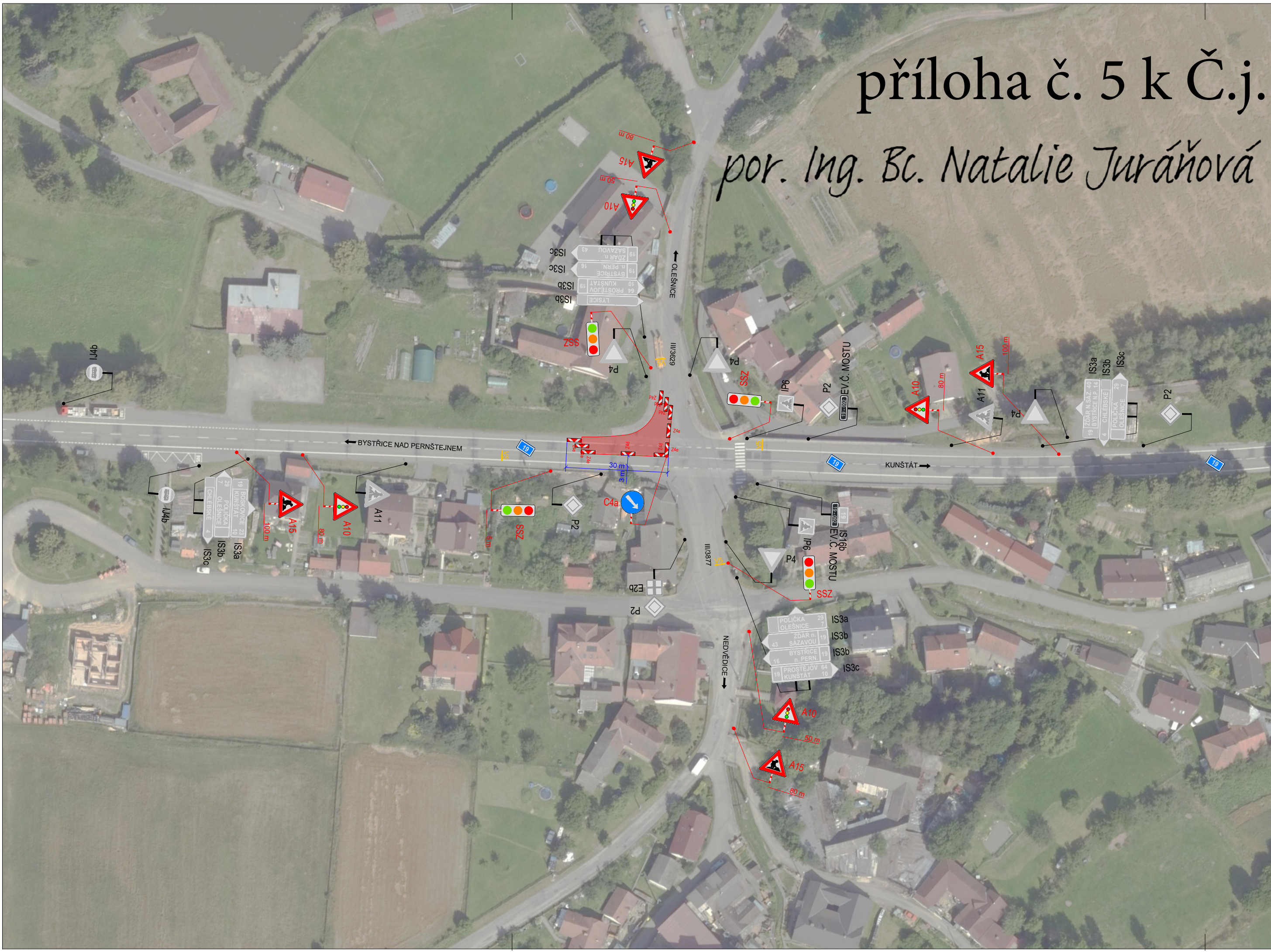
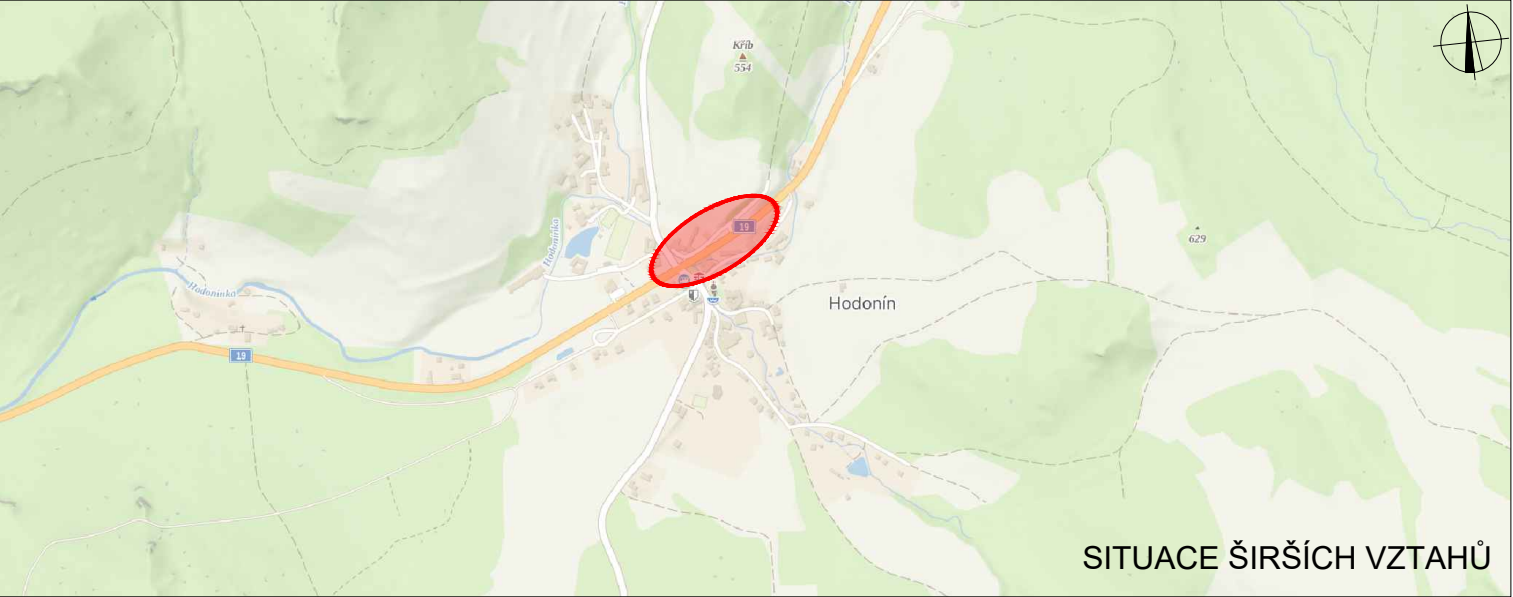


příloha č. 5 k Č.j.:KRPB-232635-2/ČJ-2024-060106

por. Ing. Bc. Natalie Juráňová



POLICIE ČESKÉ REPUBLIKY - KRP	Ředitelství silnic a dálnic s.p.	Správa a údržba silnic Jihomoravského kraje
PLATNOST TOHOTO VYJÁDRĚNÍ JE 1 ROK. V dne	SOUHLASÍME S PDZ A UZAVÍRKOU V dne	SOUHLASÍME S PDZ A UZAVÍRKOU V dne



LEGENDA

- P6 TRVALÉ SVISLÉ DOPRAVNÍ ZNAČENÍ
- P6 DOČASNĚ ZNEPLATNĚNÉ TRVALÉ SVISLÉ DOPRAVNÍ ZNAČENÍ
- P6 NAVRŽENÉ PŘECHODNÉ SVISLÉ DOPRAVNÍ ZNAČENÍ
- ZÁBOR V KOMUNIKACI

Použité dopravní značení bude v základní velikosti a v reflexním provedení tř.1 K návrhu dopravního značení bylo využito TP 65 Zásady pro dopravní značení na pozemních komunikacích, TP 66 Zásady pro označování pracovních míst na pozemních komunikacích, II.vydání	
VYPRACOVAL: Bc. Michaela Grycová	DoZBos s.r.o. Průmyslová 264/1/12 680 01 Boskovice Tel.: 730 514 719 E-mail: grycova@dozbos.cz www.dozbos.cz
KONTROLOVAL: Ing. Mgr. Josef Janík	DATUM: 06/2024
NÁZEV AKCE: I/19 MOSTY V OBCI HODONÍN - EV. Č. 19-092, 19-093	FORMÁT: 1000x297
NÁZEV PŘÍLOHY: SITUACE DOPRAVNĚ-INŽENÝRSKÝCH OPATŘENÍ	ČÍSLO ZAKÁZKY:
OBSAH: ÚSEK 4 A 5	ČÍSLO PŘÍLOHY: 1