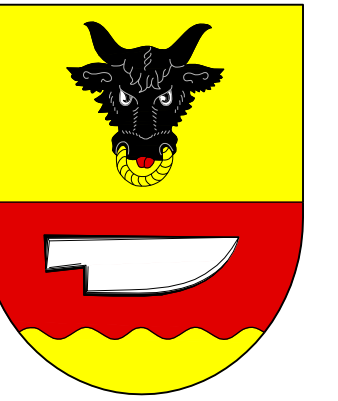


ÚZEMNÍ PLÁN HODONÍN

PRÁVNÍ STAV PO ZMĚNĚ ÚP Č. I
HLAVNÍ VÝKRES



TECHNICKÁ INFRASTRUKTURA

stav	návrh	
		vodovodní řad
		vodovodní řad - alternativní řešení zdroje
		automatická tlaková stanice
		kanalizace splašková
		kanalizace splašková - výtlak
		čistírna odpadních vod
		čerpací stanice kanalizace
		nadzemní elektrické vedení VN
		trafostanice
		trasa plynovodu STL
		trasa lyžařského vleku a hranice sjezdovky

ÚZEMNÍ SYSTÉM EKOLOGICKÉ STABILITY, OCHRANA PŘÍRODY A KRAJINY

stav	návrh	
		lokální biocentrum
		lokální biokoridor

LIMITY VYUŽITÍ ÚZEMÍ

stav	návrh	
		ochranné pásmo čistírny odpadních vod

LEGENDA :

	hranice řešeného území
	hranice katastru
	parcelace dle PK
	navazující jevy mimo řešené území
	hranice zastavěného území k datu 30.1.2017
	zastavitelné plochy
	návrh koridoru dopravní infrastruktury
	plochy přestavby

PLOCHY S ROZDÍLNÝM ZPŮSOBEM VYUŽITÍ

plochy stabilizované	plochy změn	
		plochy bydlení
		Br - bydlení v rodinných domech
		plochy občanského vybavení
		Ov - veřejná infrastruktura
		Oa - kultura, zájmová činnost, sportovní a církevní stavby
		Ok - komerční stavby, služby

		plochy rekreace
		Rs - otevřená sportoviště, plochy rekreace se zázemin
		Ro - rekreace a sport se stavbami
		Ri - individuální rekreace

		plochy veřejných prostranství
		plochy sídelní zeleně
		Zv - veřejná zeleň
		Zz - zahradní zeleň

		plochy a koridory dopravní infrastruktury
		Ds - silniční

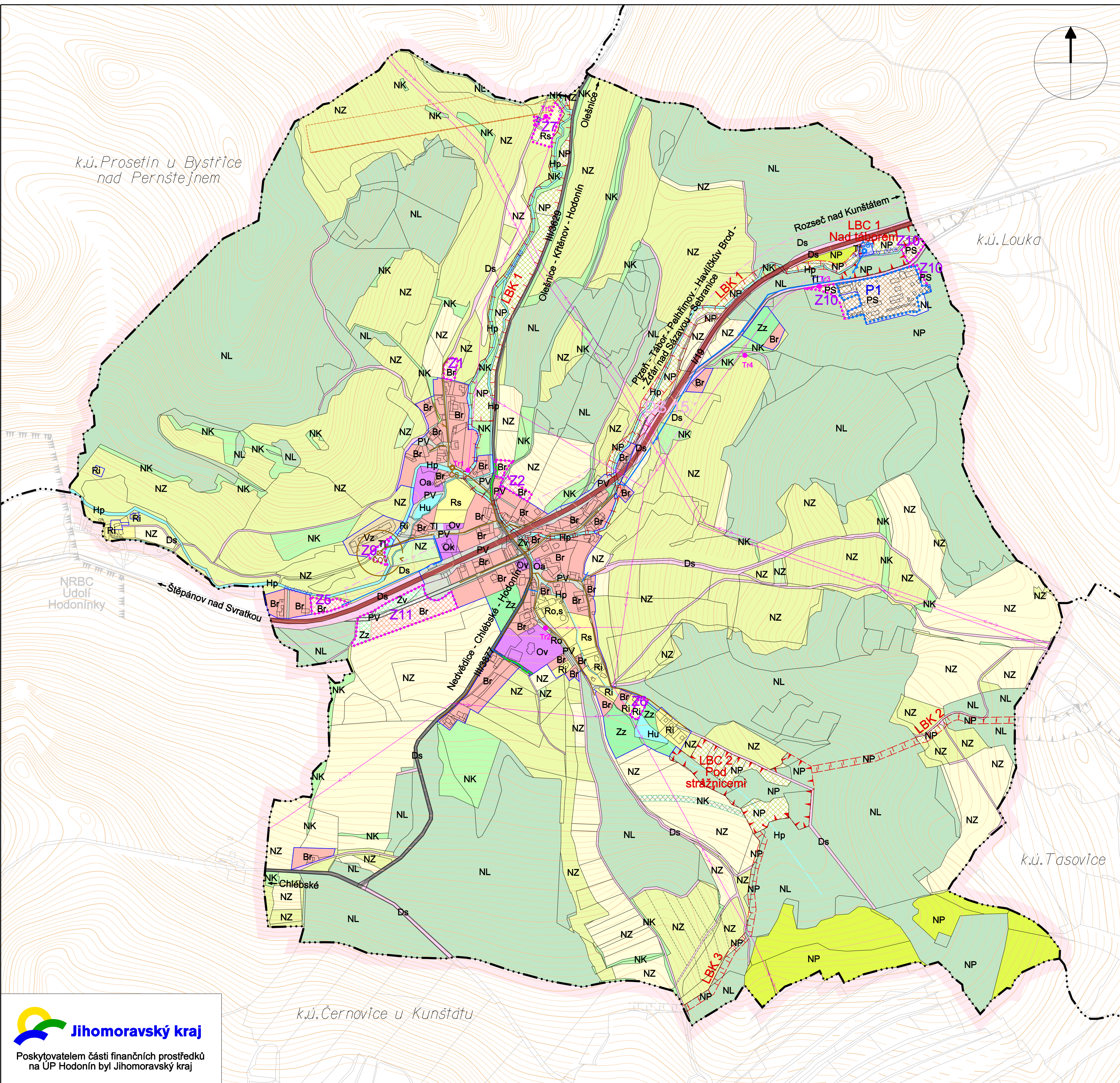
		plochy technické infrastruktury
		plochy výroby a skladování
		Vz - zemědělská výroba, skladování, agroturistika

		plochy specifické
		plochy vodní a vodohospodářské
		Hp - přírodní
		Hu - umělé

		plochy zemědělské - orná půda
		plochy zemědělské - sady a zahrady
		plochy zemědělské - trvalé travní porosty
		plochy lesní
		plochy přírodní
		plochy přírodní na plochách lesa
		plochy krajinné zeleně

DOPRAVNÍ INFRASTRUKTURA

stav	návrh	
		koridor dopravní infrastruktury (dle ZÚR JMK)
		silnice I. třídy
		silnice III. třídy a plochy související
		místní komunikace a plochy související
		úprava a prodloužení místní komunikace



Poskytovatelem části finančních prostředků na ÚP Hodonín byl Jihomoravský kraj

Jarmila Haluzová, ATELIÉR PROJEKTIS, IČ 40459543, DIČ CZ455210197 Pekařská 37, 602 00 Brno, pracoviště Ponávka 2, 602 00 Brno					
Zodp.proj.	Ing.arch. A. Dumková	Vypracoval CAD	J.Haluzová, A.Dumková Roman Staněk	Datum	12/2017
Objednavatel	Obec HODONÍN			Druh dokumentace	ÚPD
Akce	ÚZEMNÍ PLÁN HODONÍN PRÁVNÍ STAV PO ZMĚNĚ ÚP Č. I			Měřítko	1 : 5 000
Název	HLAVNÍ VÝKRES			Výkres	B.2.