

Obec Habrůvka

Oznámení veřejnou vyhláškou

Zastupitelstvo obce Habrůvka vydává přijetím usnesení č. 5/2009 na svém zasedání konaném dne 16.9.2009 podle ustanovení § 6 odst. 5. písm. c) a § 54 zákona č. 183/2006 Sb., o územním plánování a stavebním řádu (stavební zákon), ve znění zákona č. 68/2007 Sb. a zákona č. 191/2008 Sb. a ve smyslu § 171 zákona č. 500/2004 Sb., správní řád, ve znění zákona č. 413/2005 Sb.,

opatřením obecné povahy č. 1/2009

Změny územního plánu sídelního útvaru Habrůvka, na katastrálním území Habrůvka označené Ha11, Ha12, Ha13, Ha14, Ha15

pořízené v souladu s ustanoveními § 43 až § 54 zákona č. 183/2006 Sb., o územním plánování a stavebním řádu, ve znění zákona č. 68/2007 Sb. a zákona č. 191/2008 Sb. a vyhlášky č. 500/2006 Sb., o územně analytických podkladech, územně plánovací dokumentaci a způsobu evidence plánovací činnosti (dále jen „vyhláška“), řešící:

Ha11: Josefov - hřiště

Ha12: Tyršův sad – rozšíření hřiště

Ha13: Bydlení – střed obce

Ha14: Chodník podél silnice III/37446

Ha15: Topmodel CZ – střed obce

Změny Územního plánu sídelního útvaru Habrůvka, označené jako Ha11, Ha13, Ha14, Ha15 (dále jen Změny), jsou závazné pro pořízení a vydání regulačního plánu Zastupitelstvem obce Habrůvka (vyjma případů dle § 70 stavebního zákona) a pro rozhodování v území. Původní Územní plán sídelního útvaru ze dne 23.12.1996, včetně jeho schválených změn, zůstávají v platnosti, včetně obecně závazných vyhlášek. Části měněné tímto opatřením nahrazují příslušné části původního územního plánu, včetně schválených změn. Obsah Změn je vymezen v přílohách, které jsou nedílnou součástí tohoto opatření obecné povahy. Změny byly zpracovány dle Přílohy č. 7 vyhlášky a obsahují textovou část a grafickou část, odůvodnění Změn bylo zpracováno dle Přílohy č. 7 vyhlášky a obsahuje textovou část a grafickou část.

Zastupitelstvo obce Habrůvka ověřilo, že Změny nejsou v rozporu s politikou územního rozvoje, s územně plánovací dokumentací vydanou krajem, se stanovisky dotčených orgánů a se stanoviskem krajského úřadu. Námitky nebyly uplatněny.

Vzhledem k rozsahu Změn jsou kompletní dokumentace Změn k nahlédnutí na oddělení územního plánování a regionálního rozvoje Odboru SÚ MěÚ Blansko, Náměstí Republiky 1, a Obecním úřadu v Habrůvce, zejména v úřední dny pondělí a středa 8:00-17:00 hodin, jinak

dle telefonické dohody. Na webových stránkách obce Habrůvka (<http://www.habruvka.cz>) je zveřejněna textová část Změn včetně Odůvodnění a hlavní výkresy – Přílohy I.1 a I.2.

Poučení:

Proti Změnám, vydaným formou opatření obecné povahy, nelze podat opravný prostředek. Soulad opatření obecné povahy s právními předpisy lze posoudit v přezkumném řízení v souladu s §174 odst.2 správního řádu.

Toto opatření obecné povahy nabývá účinnosti patnáctým dnem po vyvěšení veřejné vyhlášky.

místostarosta

starosta

Přílohy

Dokumentace textové a grafické části Změn Ha11, Ha12, Ha13, Ha14, Ha15

Dokumentace Odůvodnění Změn Ha11, Ha12, Ha13, Ha14, Ha15

Vyvěšeno :
Sejmuto :

Zveřejněno způsobem umožňujícím dálkový přístup dne:

Razítko a podpis orgánu, který potvrzuje vyvěšení a sejmutí oznámení:

Titulní list

Identifikační údaje

Název akce:	Změna Ha11 - Ha15 ÚP SÚ Habruvka
Objednatel:	Obec Habruvka
Pořizovatel:	MěÚ Blansko
Projektant:	Ing. arch. Naďa Rozmanová Bukovinka 140, 679 05 tel.: 516 439 366, 728 152 871 e-mail: rozmanova@email.cz
Řešení dopravy:	Ing. Miloslava Škvarilová
Vodní hospodářství:	Ing. Jiří Vysoudil
Datum, číslo paré:	X/2009 1

Razítko, podpis:



Bukovinka 140, 679 05
rozmanova@email.cz
516 439 366 / 728 152 871

Záznam o účinnosti

Správní orgán:	Zastupitelstvo obce Habrůvka
Číslo jednací:	usnesení č.5/09, 5. zasedání ZO
Datum vydání:	16.09.2009
Datum nabytí účinnosti:	15.10.2009
Oprávněná úřední osoba pořizovatele Jméno a příjmení:	Ing.arch. Jiří Kouřil
Funkce:	vedoucí oddělení ÚP a RR SÚ MěÚ Blansko
Podpis:	
Otisk úředního razítka:	

TITULNÍ LIST

Název akce : **ZMĚNA Ha11 - Ha15
ÚZEMNÍHO PLÁNU
SÍDELNÍHO ÚTVARU
HABRŮVKA**

Objednatel: obec Habrůvka
zastoupená jeho starostou
panem Karlem Kalandrou

Projektant: Atelier Ja + Na
Ing. arch. Naďa Rozmanová
Bukovinka 140, PSČ 679 05
tel. 516 439 366

Řešení dopravy: Ing. Miloslava Škvarilová

Vodní hospodářství: Ing. Jiří Vysoudil

Zpracováno: říjen 2009

Obsah:

- a) Vymezení řešeného území
- b) Koncepce rozvoje území obce, ochrany a rozvoje jeho hodnot
- c) Urbanistická koncepce
- d) Koncepce veřejné infrastruktury
- e) Koncepce uspořádání krajiny
- f) Stanovení podmínek pro využití ploch
- g) Veřejně prospěšné stavby a veřejně prospěšná opatření, stavby a opatření k zajišťování obrany a bezpečnosti státu a plochy pro asanaci, pro které lze práva k pozemkům a stavbám vyvlastnit
- h) Veřejně prospěšné stavby a veřejně prospěšná opatření, pro které lze uplatnit předkupní právo
- i) Údaje o počtu listů změn a počtu výkresů grafické části

a) Vymezení zastavěného území

Změnami Ha11, Ha12, Ha13, Ha14, Ha15 nebyla navržena aktualizace zastavěného území.

b) Koncepce rozvoje území obce, ochrany a rozvoje jeho hodnot

Změnami Ha11 – Ha15 se koncepce rozvoje území daná schváleným ÚP SÚ Habrůvka podstatně nemění. Jsou respektovány urbanistické, historické, kulturní a přírodní hodnoty území.

c) Urbanistická koncepce

Změnami Ha11, Ha12, Ha13, jsou vymezeny nové zastavitelné plochy. Změny neřeší plochy přestavby, nejsou řešeny plochy v blízkosti kulturních památek. Území změn se nachází mimo evidovaná poddolovaná území.

d) Koncepce veřejné infrastruktury

1. Dopravní infrastruktura

Změna Ha11:

Hřiště je doplněno o návrh plochy pro parkoviště – 10 parkovacích míst. Parkovací plocha je obsloužena jedním společným vjezdem a výjezdem na silnici III/37444 pro zajištění bezpečnosti a plynulosti dopravy.

Změna Ha12:

Hřiště bude přístupné z navržené místní komunikace funkční skupiny C, typu MO2k -/5,5/30. Místní komunikace je navržena v trase účelové komunikace a bude ukončena u Tyršova sadu. Od konce místní komunikace povede cesta pro pěši k severovýchodnímu rohu zastavitelné plochy. Parkovací stání jsou na pozemcích obce podél komunikace (15 parkovacích míst).

Změna Ha13:

Navržená místní komunikace je změnou zrušena. Plocha komunikace je začleněna do návrhové plochy pro bydlení. Součástí změny Ha13 je převedení části pozemku lokality C do ploch pro bydlení. Tato plocha nevyžaduje úpravu sítě komunikací.

Změna Ha14:

Změnou je vymezena plocha pro chodník po levé straně silnice III/37446 ve směru Habrůvka – Křtiny. Chodníkem nebude zúžena šířka přilehlé silnice III. třídy. Průjezdni úsek silnice bude upraven ve funkční skupině C, typu MO2 11/9/50.

Změna Ha15:

Zázemí firmy je doplněno o návrh plochy pro parkoviště. Komunikační napojení parkovací plochy bude respektovat příslušné předpisy o pozemních komunikacích. Parkoviště je součástí pozemku firmy a je vyčleněné jako víceúčelová dopravní plocha.

Odstavování a parkování vozidel bude řešeno na pozemcích k tomuto účelu vymezených.

2. Technická infrastruktura

Vodní hospodářství:

Změna Ha11:

Změna nevyžaduje vybudování vodovodu a kanalizace. Dešťové vody budou likvidovány na pozemku.

Změna Ha12:

Podle potřeby je možno napojit sportovní areál přípojkou na veřejný vodovod. Dešťové vody budou likvidovány na pozemku. Případné splaškové vody budou jímány v jímce na vyvážení a likvidovány v ČOV. Likvidace splaškových vod je event. možná malou ČOV.

Změna Ha13:

Změna nevyžaduje napojení na vodovod a kanalizaci.

Změna Ha14:

Změna nevyžaduje napojení na vodovod. Dešťové vody budou odváděny do stávající nebo prodloužené kanalizace.

Změna Ha15:

Změna nevyžaduje napojení na vodovod.

Dešťové vody změn Ha11 – Ha15 budou likvidovány zejména vsakováním na vlastním pozemku.

Energetika:

Změna Ha11:

Změna nevyžaduje vybudování nebo prodloužení plynovodu a rozvodu el. energie. Zásobování el. energií bude zajištěno formou přípojky.

Změna Ha12:

Změna nevyžaduje vybudování nebo prodloužení plynovodu a hlavního řadu el. energie. Zásobování el. energií bude zajištěno formou přípojky.

Změna Ha13:

Změna nevyžaduje vybudování nebo prodloužení plynovodu a rozvodu el. energie. Součástí změny Ha13 je převedení části pozemku lokality C s dřívějším návrhem trafostanice do ploch pro bydlení. Záměr trafostanice byl změnou Ha5 zrušen.

Změna Ha14:

Změna nevyžaduje vybudování nebo prodloužení plynovodu a rozvodu el. energie.

Změna Ha15:

Změna nevyžaduje vybudování nebo prodloužení plynovodu a rozvodu el. energie.

3. Občanské vybavení

Změny nevyvolají nové nároky na občanské vybavení.

Změnami Ha11 a Ha12 byly v obci vymezeny nové plochy pro občanskou vybavenost – hřiště.

Změnou Ha15 byla vymezena plocha pro občanské vybavení. Předmětem změny je upřesnění funkčního využití plochy pro občanské vybavení. Podle zadáním požadovaného účelu: obchodní

účely, sklady, expediční prostory, vývojové pracoviště, administrativa a drobná řemeslná výroba bez negativního vlivu na okolní prostředí. Součástí řešení je plocha pro parkování vozidel.

4. Veřejné prostranství

Předmětem změny Ha14 plocha chodníku po levé straně silnice Habrůvka – Křtiny. Chodník je veřejným prostranstvím.

e) Koncepce uspořádání krajiny

Změny Ha11 a Ha12 jsou dotčeny nadregionálním biocentrem Josefovské údolí, které bude respektováno.

Změny nemají vliv na prostupnost krajiny, protierozní opatření, ochranu před povodněmi, dobývání nerostů ap. Jsou respektovány trasy stávajících a původních (nyní zorněných) polních cest, aby byl umožněn event. přístup vlastníků k pozemkům.

Na k.ú. nejsou evidována CHLÚ ani DP.

Změnou v krajině bude zastavění plochy orné půdy. Řešené plochy s výjimkou hřiště v Tyršově sadu (Ha 12) přímo navazují na sídlo a jsou součástí III. zóny ochrany přírody a krajiny CHKO Moravský kras.

f) Stanovení podmínek pro využití ploch

Změny **Ha11 a Ha12**

hlavní využití – převažující účel využití

plochy pro sport, parkovací plochy jako zázemí sportoviště

přípustné využití

stavby nezbytné pro zázemí sportoviště, provozní objekt změny Ha12 bude sloužit pouze k provozu sportovního areálu, nezbytná související veřejná infrastruktura,

u změny Ha12 přístupová místní komunikace

nepřípustné využití

jiné využití než výše uvedené

podmínky prostorového využití

max. výška staveb 1 NP + využitá podkroví

sklonitá střecha

Změny **Ha13**

hlavní využití – převažující účel využití

plochy pro bydlení

přípustné využití

drobná řemeslná výroba a služby, nerušící svým charakterem funkci bydlení

nepřípustné využití

a) podnikatelská činnost většího rozsahu rušící obytnou funkci

b) zemědělská výroba

c) průmyslová výroba

d) dopravní zařízení přesahující nutnou obsluhu dané zóny (čerpací stanice PHM, hromadné či řadové garáže ap.)

podmínky prostorového využití

max. výška objektu 1 NP + podkroví

sklonité střechy

Respektovat stávající řady dešťové kanalizace.

Změny Ha14

hlavní využití – převažující účel využití

plocha pro chodník

přípustné využití

nezbytná technická infrastruktura, užívání slučitelné s účelem veřejných prostranství

nepřípustné využití

jiné využití než výše uvedené

podmínky prostorového využití

Chodníkem nebude zúžena šířka přilehlé silnice III. třídy.

Změny Ha15

hlavní využití – převažující účel využití

plochy pro obchodní účely, sklady, expediční prostory, vývojové pracoviště, administrativa a drobná řemeslná výroba bez negativního vlivu na okolní prostředí, parkování v nezbytném rozsahu
Neumísťovat aktivity, které by zatěžovaly okolí nadměrným hlukem.

přípustné využití

řemeslná výroba a služby, nerušící svým charakterem okolní funkci bydlení
související veřejná infrastruktura

nepřípustné využití

dopravní zařízení přesahující nutnou obsluhu dané zóny (čerpací stanice PHM, hromadné či řadové garáže ap.)

podmínky prostorového využití

max. výška dle stávajícího objektu + využití podkrovní
sklonité střechy

Podmínky ochrany krajinného rázu

Respektovat podmínky dané CHKO Moravský kras (Plán péče o chráněnou krajinnou oblast Moravský kras na období 2007-2016):

V ochraně krajiny bude pozornost soustředěna na zachování a ochranu typického krajinného rázu, povrchových i podzemních krasových jevů a všech složek vázaných na krasový fenomén, udržení pestrosti krajiny, včetně zachování jejích kulturních a historických charakteristik.

Trvale udržitelné využívání oblasti s ohledem na turistiku, rekreaci a sport - III. zóna

- bez zvláštních limitů pro pohyb s výjimkou motorových vozidel a cyklistů mimo cesty
- bez nové individuální i hromadné rekreační výstavby mimo místa určená v územních plánech, rekreační stavby vzniklé rekonstrukcí stávající zástavby limitovány nesnížením hodnoty krajinného rázu

- nové sportovní areály (v souladu s územní plánovací dokumentací) limitovány nesnížením hodnoty krajinného rázu

g) Veřejně prospěšné stavby a veřejně prospěšná opatření, stavby a opatření k zajišťování obrany a bezpečnosti státu a plochy pro asanaci, pro které lze práva k pozemkům a stavbám vyvlastnit

Změna Ha12: Ha12-D1 - místní komunikace

Změny Ha11, Ha13, Ha15 nevyžadují plochu pro VPS nebo VPO, pro něž by bylo třeba práva k pozemkům a stavbám vyvlastnit.

Změny Ha11 – Ha15 nevyžadují stavby a opatření k zajišťování obrany a bezpečnosti státu nebo plochy k asanaci.

h) Veřejně prospěšné stavby a veřejně prospěšná opatření, pro které lze uplatnit předkupní právo

Změna Ha14: Ha14-D1 - chodník

Změna Ha14 vymezuje pro chodník parcely č. 9 (zahrada), 8 (stavební), 7 (zahrada), 6 (stavební), 33/1 (ost. plocha, komunikace přilehlá k p. č. 159 – stavební), 162 (zahrada), 161/1 (stavební), 161/2, 163, 167/1 (zahrada), 167/2 (zahrada), 164 (stavební), 168 (stavební), 169, 173/2 (zahrada), 173/1 (zahrada), 174/1, 174/2, 178 (zahrada), 183, 182 (zahrada), 187 (zahrada), 188, 189 (stavební), 191 (zahrada), 192 (zahrada), 190 (stavební), 193 (zahrada), 376/1 (polní cesta), 356/65, 377/31, 377/32, 377/4 – 12, 194/1 (ost. plocha, silnice), vše k. ú. Habrůvka. Ve výčtu jsou uvedeny všechny parcely v trase chodníku, neboť v měřítku územního plánu nelze potřebné parcely pro chodník určit s dostatečnou přesností.

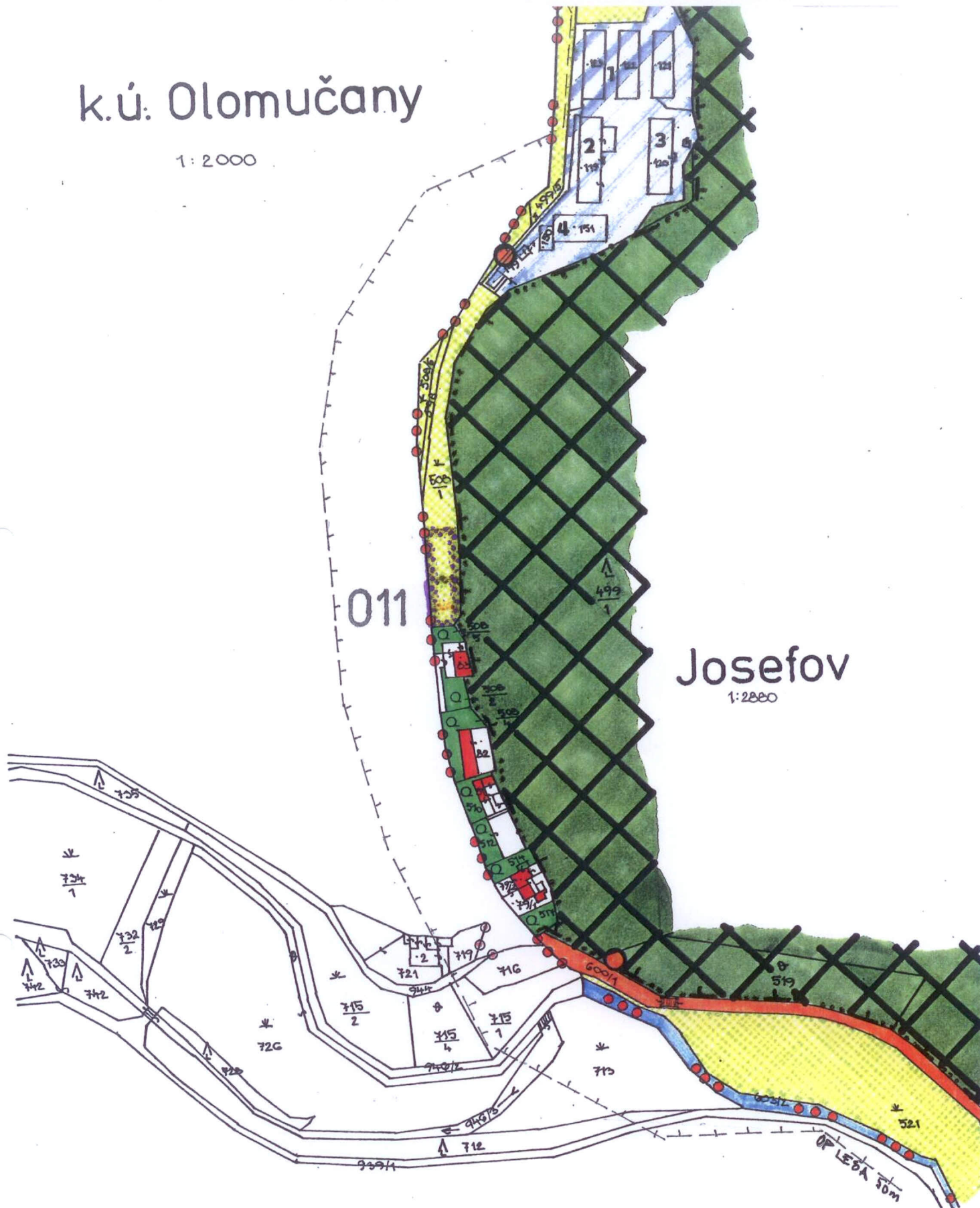
i) Údaje o počtu listů změny Ha11 až Ha15 a počtu výkresů grafické části

Grafická část je zpracována jako příloha:

- výkresu komplexního urbanistického návrhu a regulace území
- výkresu zásobování pitnou vodou
- výkresu odkanalizování obce
- výkresu zásobování el. energií
- výkresu zásobování plynem
- výkresu dopravy
- výkresu plán využití území

k.ú. Olomučany

1:2000



Územní plán sídelního útvaru

Habrůvka

Změna Ha11

Komplexní urbanistický návrh
a regulace území



NRBC Josefovské údolí

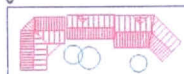


zastavitelná plocha

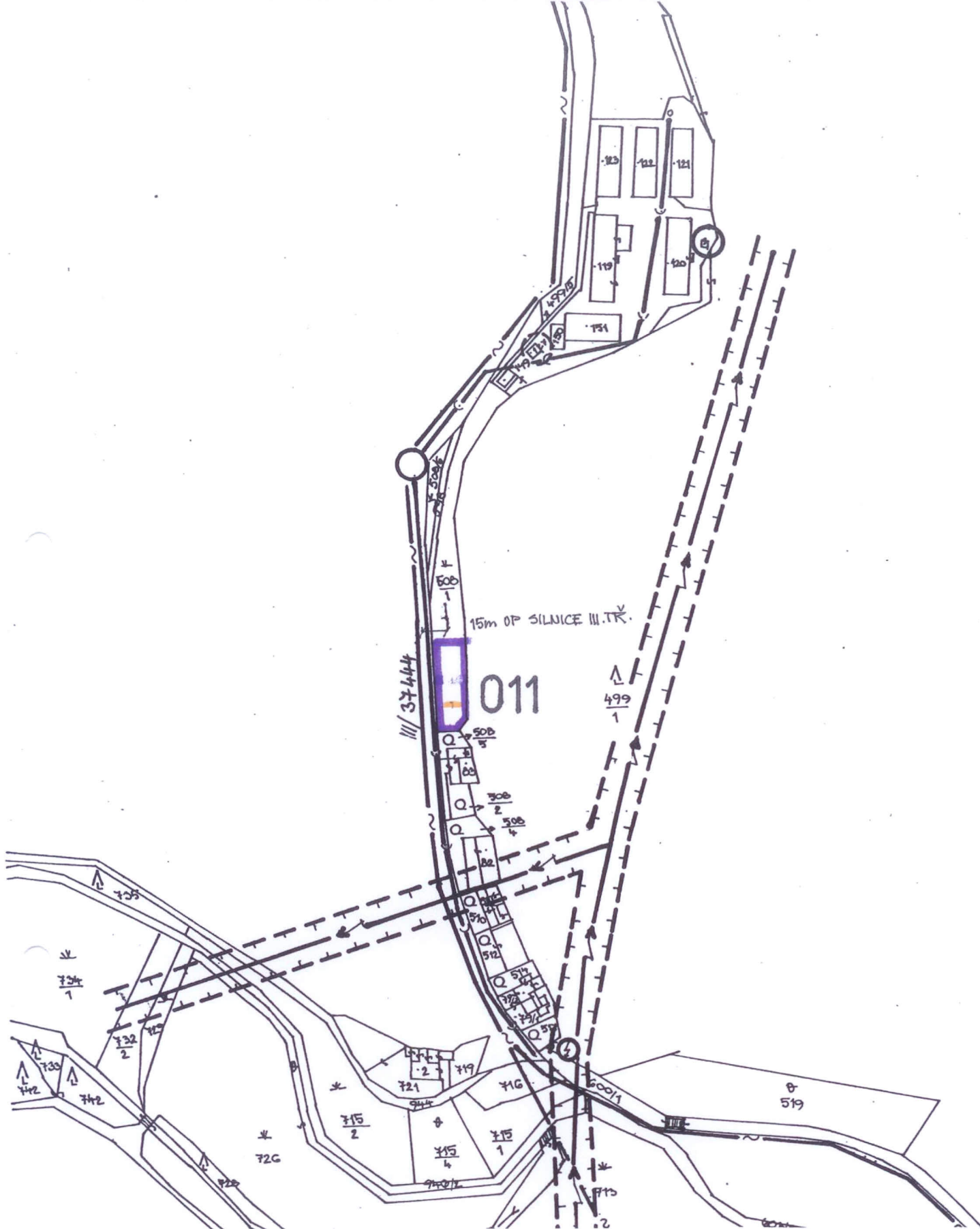


označení lokality

Ateliér Ja+Na
Ing. arch. N. Rozmanová



Bukovinka 140 679 05
516 439 366/728 152 871
rozmanova@email.cz



Územní plán sídelního útvaru

Habrůvka

Změna Ha11

Řešení dopravy

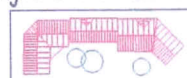


zastavitelná plocha

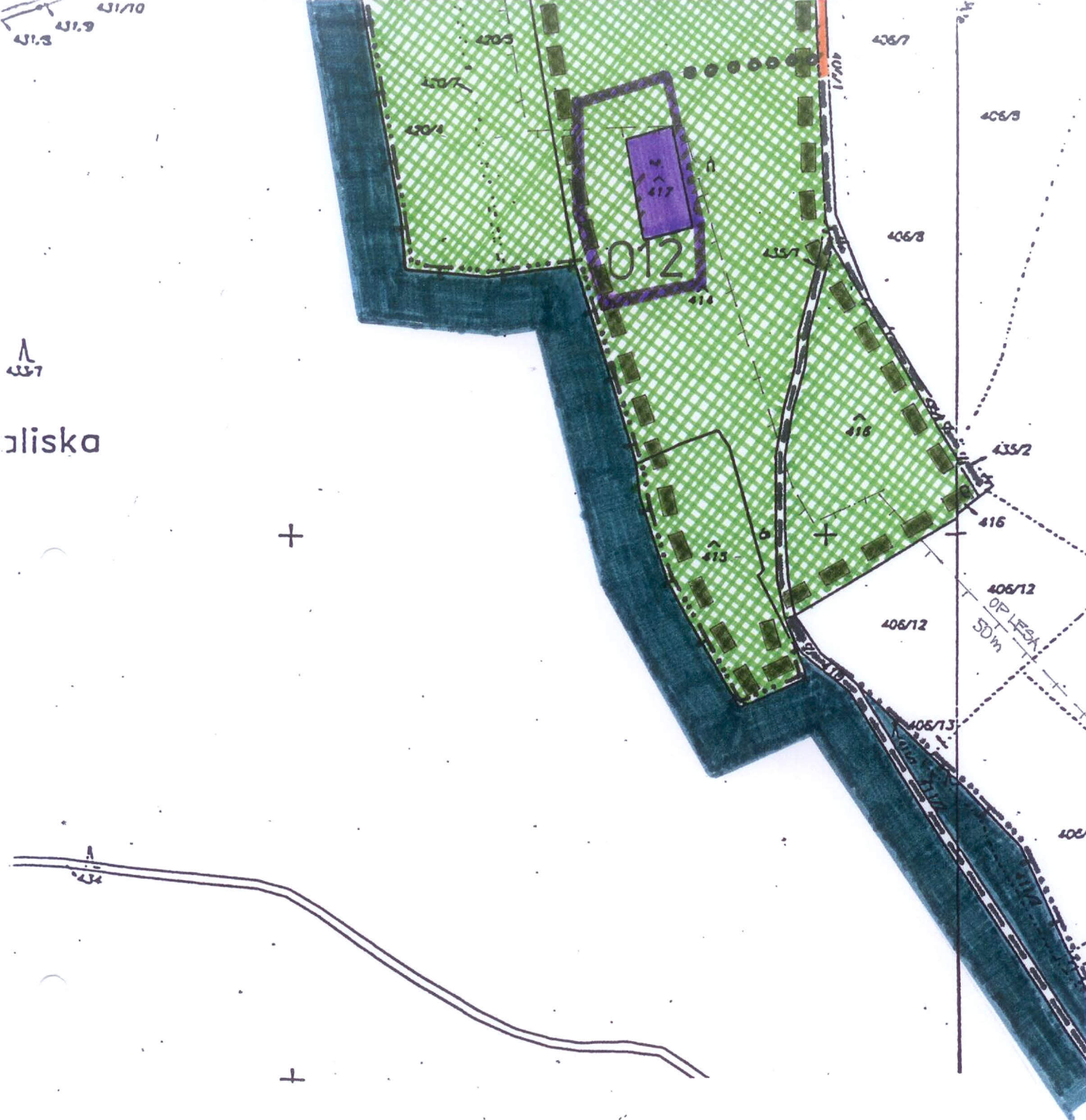


označení lokality

Ateliér Ja+Na
Ing. arch. N. Rozmanová



Bukovinka 140 679 05
516 439 366/728 152 871
rozmanova@email.cz



Územní plán sídelního útvaru
Habrůvka
Změna Ha12

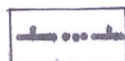
Komplexní urbanistický návrh
a regulace území



návrh cesty pro pěší



EVKP Tyršův sad



NRBC Josefovské údolí

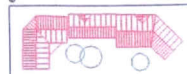


zastavitelná plocha

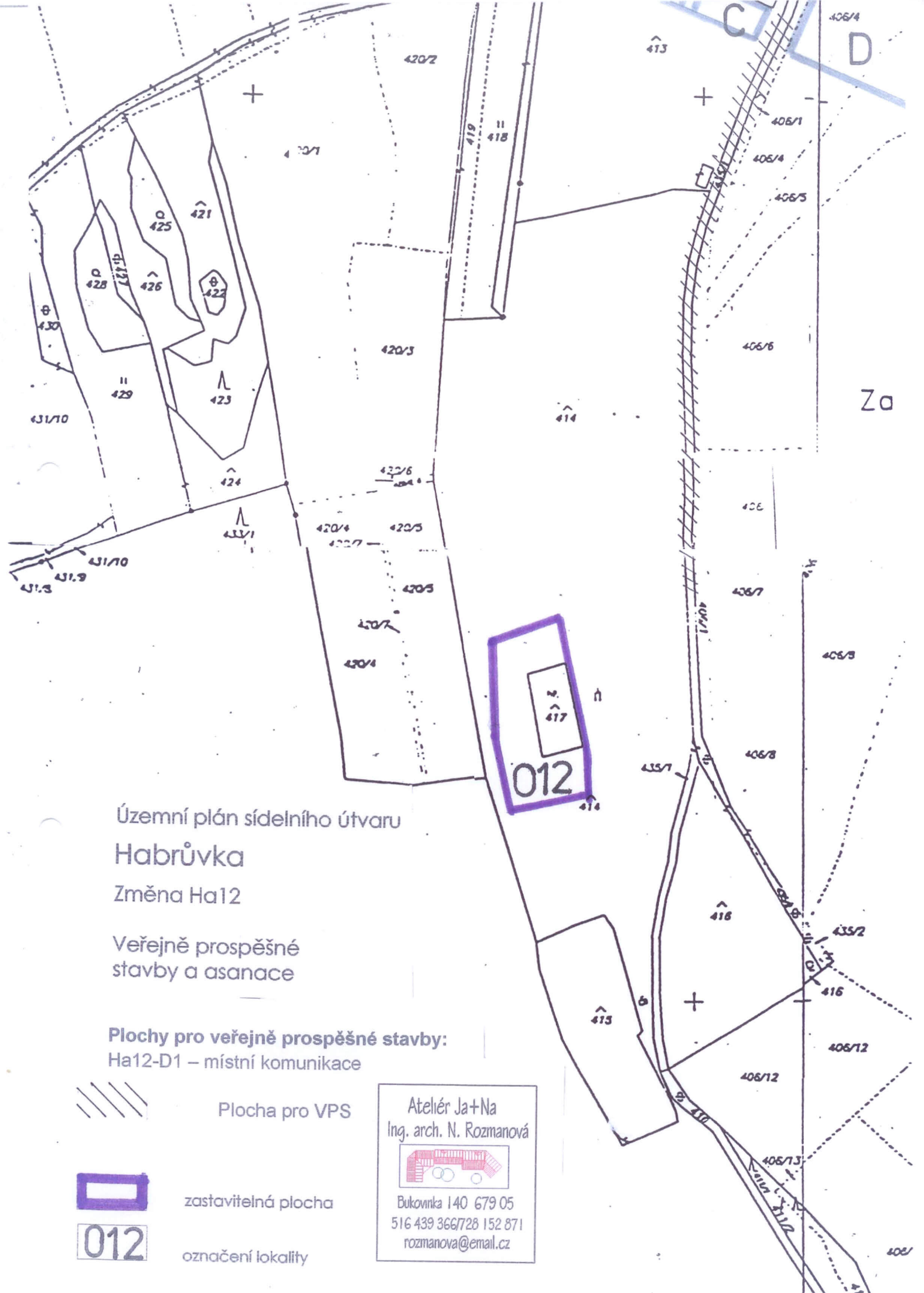


označení lokality

Ateliér Ja+Na
Ing. arch. N. Rozmanová



Bukovinka 140 679 05
516 439 366/728 152 871
rozmanova@email.cz



Územní plán sídelního útvaru
Habrůvka
Změna Ha12

Veřejně prospěšné
stavby a asanace

Plochy pro veřejně prospěšné stavby:
Ha12-D1 – místní komunikace



Plocha pro VPS

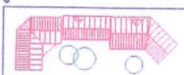


zastavitelná plocha

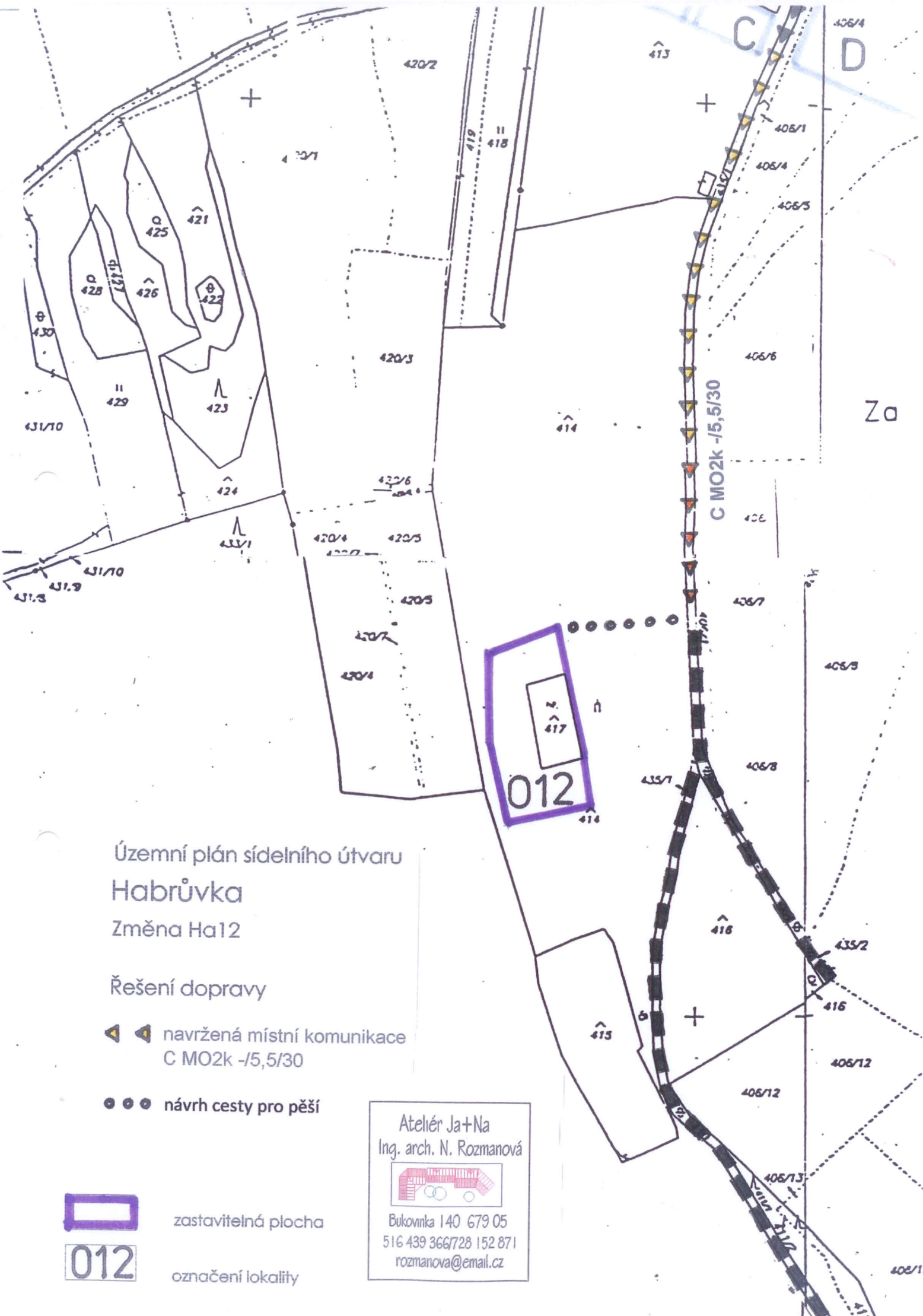
012

označení lokality

Ateliér Ja+Na
Ing. arch. N. Rozmanová



Bukovinka 140 679 05
516 439 366/728 152 871
rozmanova@email.cz



Územní plán sídelního útvaru
Habrůvka
Změna Ha12

Řešení dopravy

◀ ▶ navržená místní komunikace
C MO2k -/5,5/30

● ● ● návrh cesty pro pěší

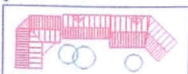


zastavitelná plocha

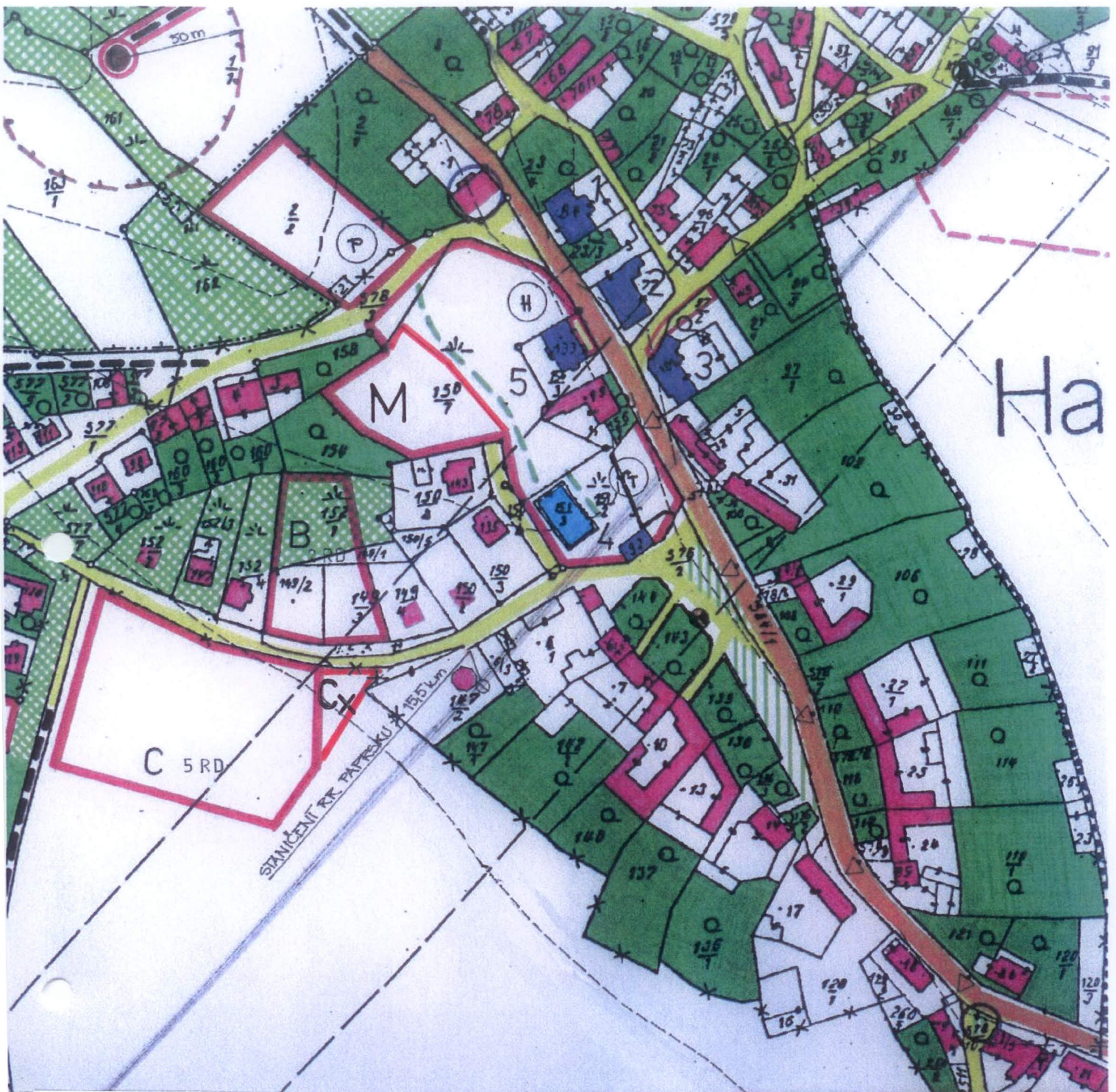
012

označení lokality

Ateliér Ja+Na
Ing. arch. N. Rozmanová



Bukovinka 140 679 05
516 439 366/728 152 871
rozmanova@email.cz

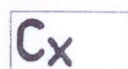


Územní plán sídelního útvaru
Habrůvka
Změna Ha13

Komplexní urbanistický návrh
a regulace území

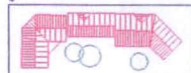


zastavitelná plocha

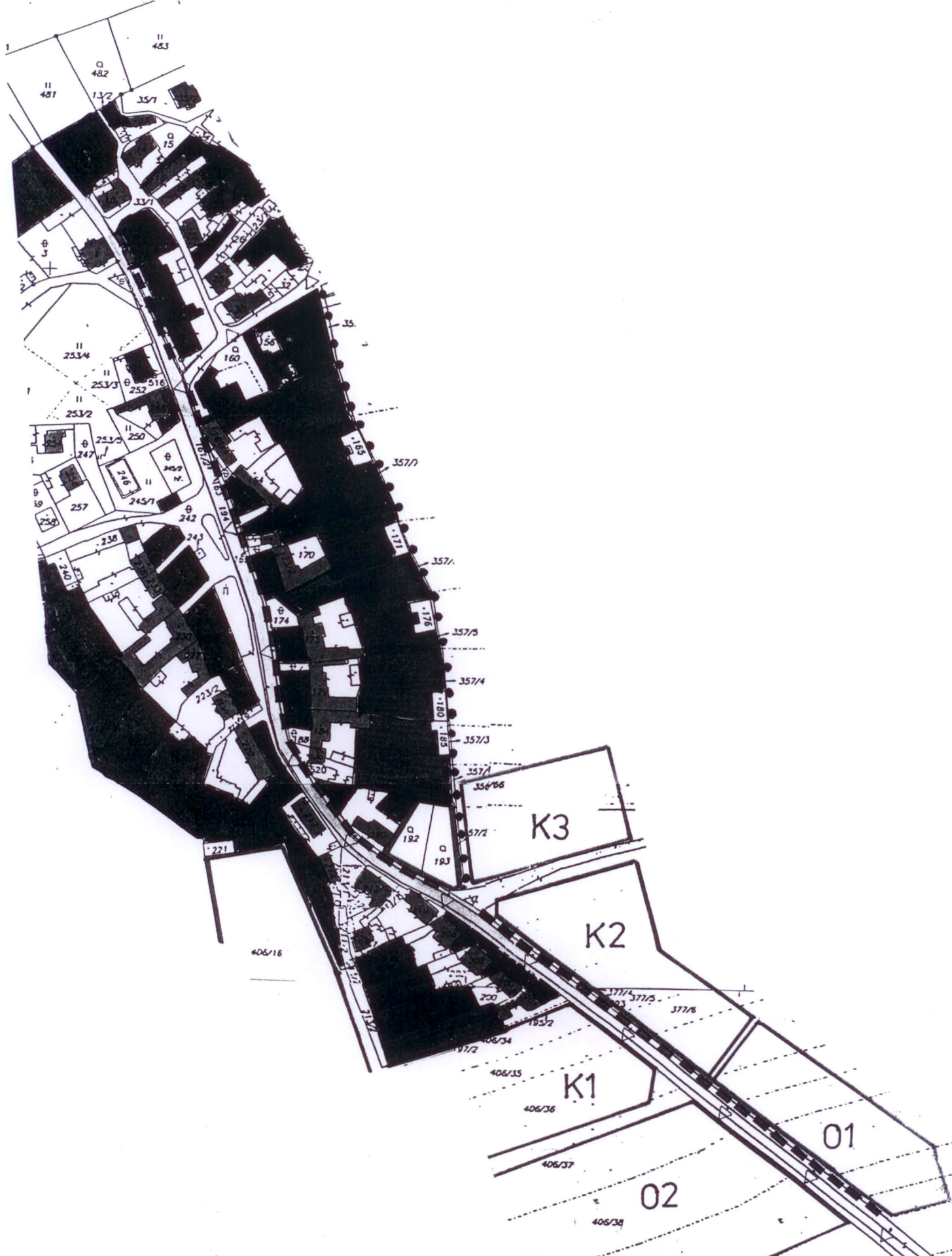


označení lokality

Ateliér Ja+Na
Ing. arch. N. Rozmanová



Bukovinka 140 679 05
516 439 366/728 152 871
rozmanova@email.cz



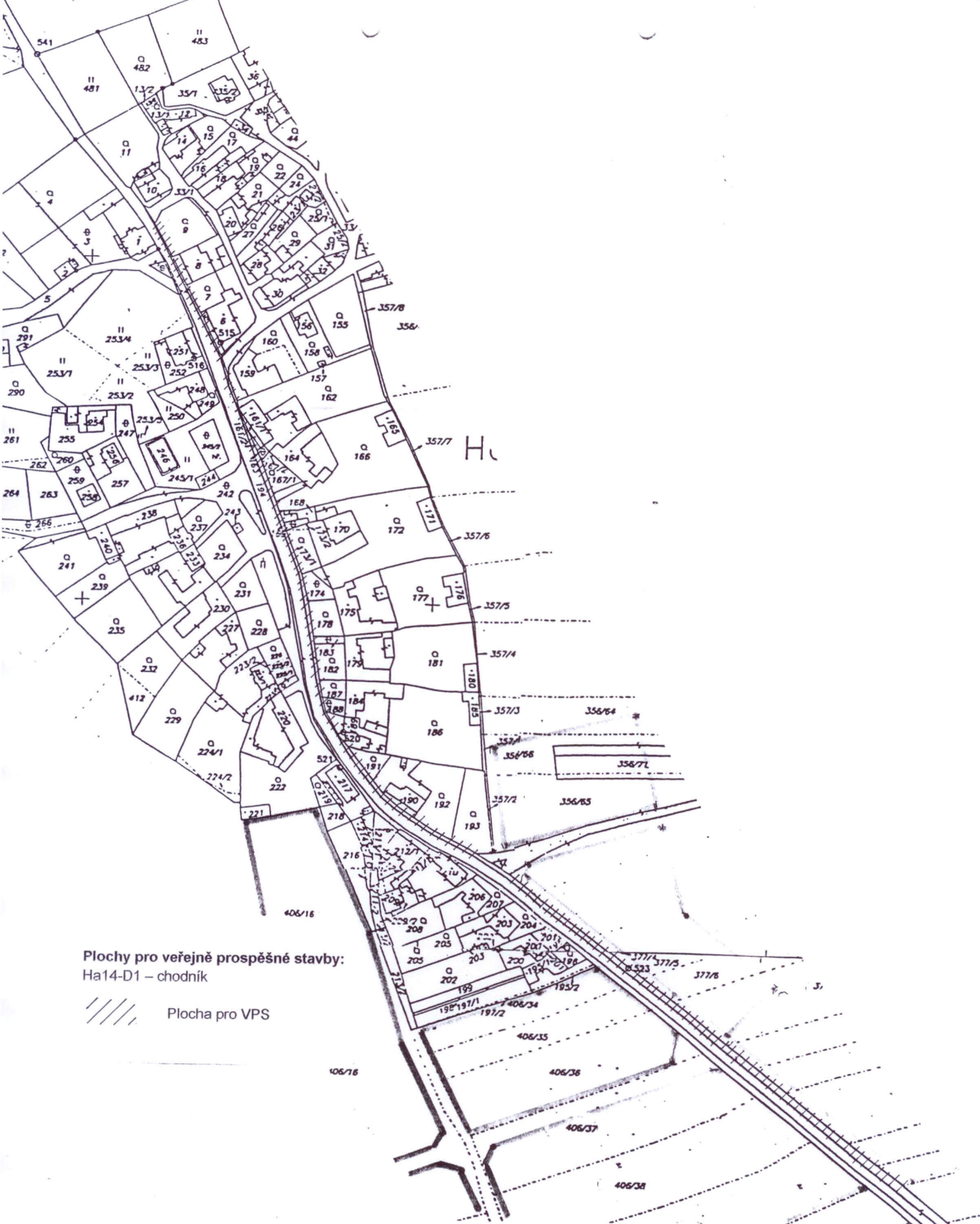
Územní plán sídelního útvaru
Habrůvka
Změna Ha14

Komplexní urbanistický návrh
a regulace území

■ ■ ■ ■ ■
zastavitelná plocha – chodník

Ateliér Ja+Na
Ing. arch. N. Rozmanová

Bukovinka 140 679 05
516 439 366/728 152 871
rozmanova@email.cz



Plochy pro veřejně prospěšné stavby:
Ha14-D1 - chodník

/// Plocha pro VPS

Územní plán sídelního útvaru

Habrůvka

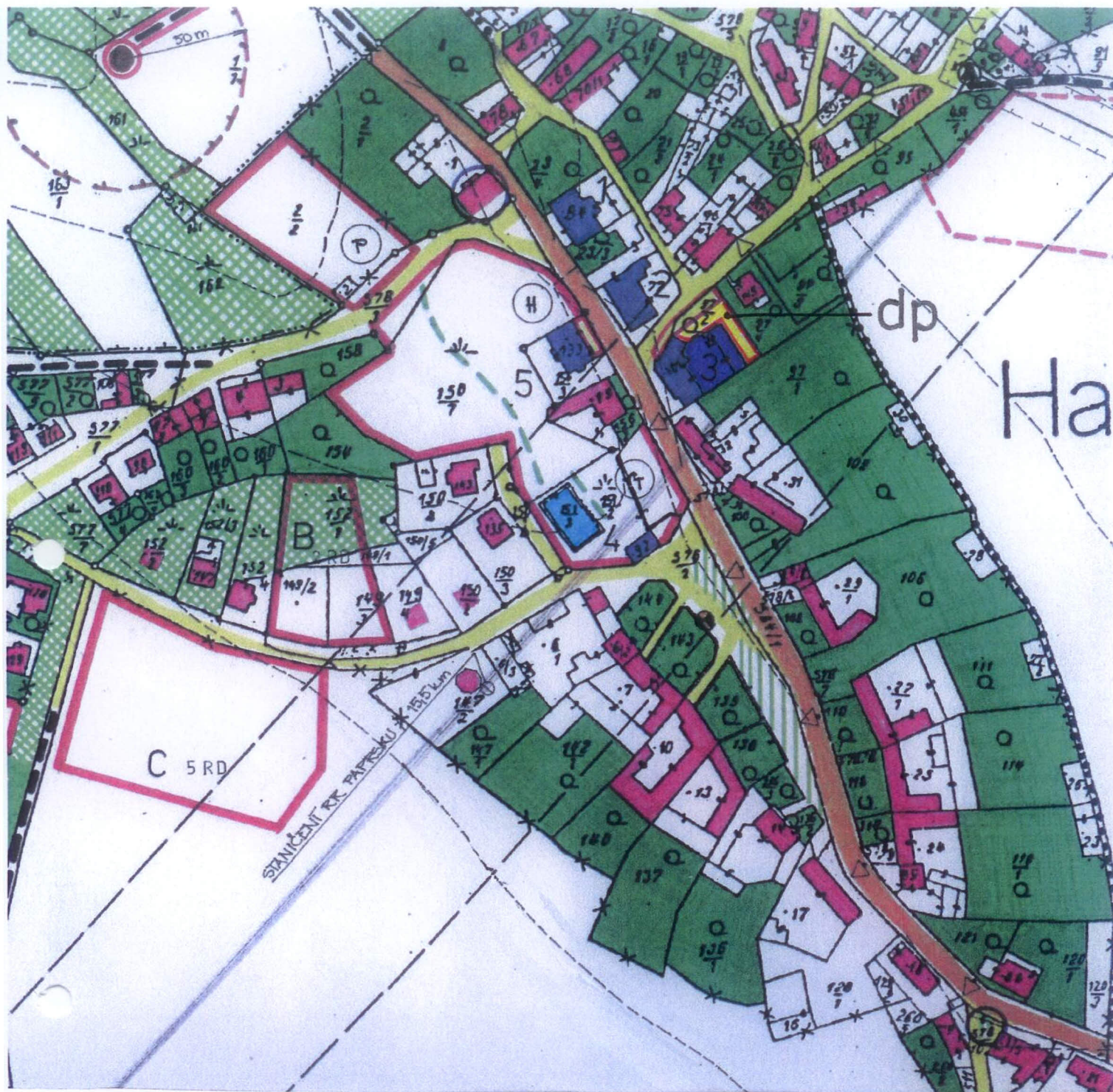
Změna Ha14

Veřejně prospěšné
stavby a asanace

Ateliér Ja+Na
Ing. arch. N. Rozmanová



Bukovinka 140 679 05
516 439 366/728 152 871
rozmanova@email.cz

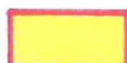


Územní plán sídelního útvaru

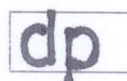
Habrůvka

Změna Ha15

Komplexní urbanistický návrh
a regulace území

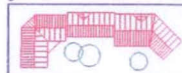


zastavitelná plocha



označení lokality

Ateliér Ja+Na
Ing. arch. N. Rozmanová



Bukovinka 140 679 05
516 439 366/728 152 871
rozmanova@email.cz