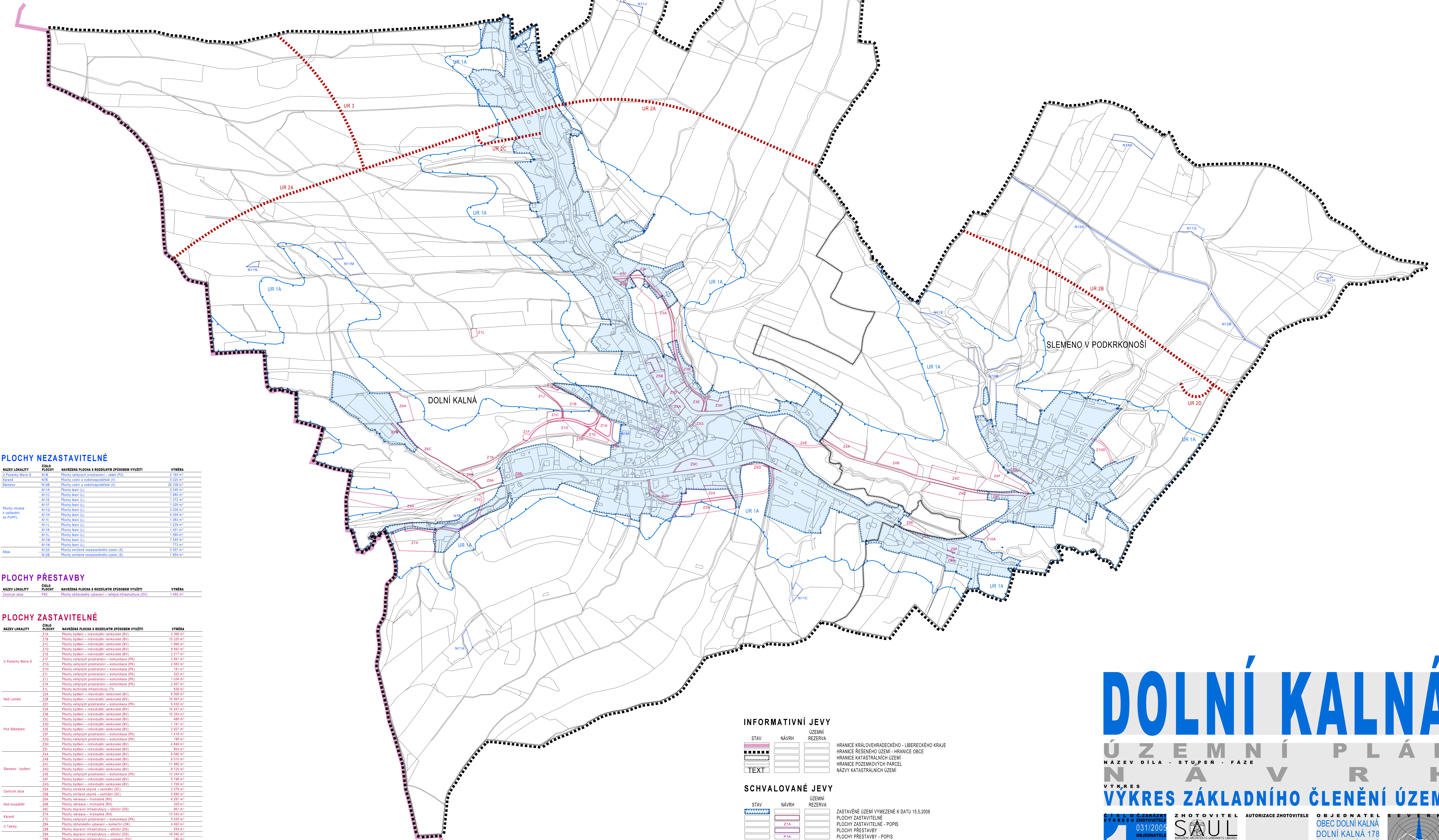


ČÍSLO REZERVY	ÚZEMNÍ REZERVA	VÝMĚRA
UR 1A	Vodní nádrž Vestřev	3 150 005 m ²
UR 1B	Vodní nádrž Vestřev	10 401 m ²
UR 1C	Vodní nádrž Vestřev	163 m ²

ČÍSLO REZERVY	ÚZEMNÍ REZERVA	VÝMĚRA
UR 2A	Sílnice I/16	2 750 m
UR 2B	Sílnice I/16	1 257 m
UR 2C	Křižovatka sílnice I/16 x III/2952	293 m
UR 2D	Křižovatka sílnice I/16 x III/32553	177 m
UR 3	Sílnice II/295	646 m

			
PLOCHY NEZASTAVITELNÉ			
NÁZEV LOKALITY	ČÍSLO PLOCHY	NÁVRŽENÁ PLOCHA S ROZPOČÍTÝM ZPŮSOBEM VYUŽITÍ	VÝMĚRA
U Pančevky, Město II	N10	Plochy určených prostanoví – zelená (PZ)	2 184 m ²
Káraně	N70	Plochy určené k odpočinku (O)	5 023 m ²
Štěpánov	N109	Plochy určené k odpočinku (O)	26 238 m ²
Plochy v blízkosti k zajištění do PUPPL	N11A	Plochy lesní (L)	2 546 m ²
	N11C	Plochy lesní (L)	1 380 m ²
	N11E	Plochy lesní (L)	1 372 m ²
	N11F	Plochy lesní (L)	1 028 m ²
	N11M	Plochy lesní (L)	4 254 m ²
	N11I	Plochy lesní (L)	1 351 m ²
	N11J	Plochy lesní (L)	1 228 m ²
	N11K	Plochy lesní (L)	1 481 m ²
	N11L	Plochy lesní (L)	1 580 m ²
	N11M	Plochy lesní (L)	2 255 m ²
Aljaš	N11N	Plochy lesní (L)	773 m ²
	N12A	Plochy určené nezastavitelné zelení (S)	5 557 m ²
	N130	Plochy určené nezastavitelné zelení (S)	1 556 m ²
PLOCHY PŘESTAVBY			
NÁZEV LOKALITY	ČÍSLO PLOCHY	NÁVRŽENÁ PLOCHA S ROZPOČÍTÝM ZPŮSOBEM VYUŽITÍ	VÝMĚRA
Centrum obce	P16	Plochy občanského vybavení – veřejná infrastruktura (OV)	1 482 m ²
PLOCHY ZASTAVITELNÉ			
NÁZEV LOKALITY	ČÍSLO PLOCHY	NÁVRŽENÁ PLOCHA S ROZPOČÍTÝM ZPŮSOBEM VYUŽITÍ	VÝMĚRA
U Pančevky, Město II	218	Plochy bytové – individuální zastavitevka (Bv)	15 022 m ²
	219	Plochy bytové – individuální zastavitevka (Bv)	1 586 m ²
	220	Plochy bytové – individuální zastavitevka (Bv)	9 562 m ²
	21E	Plochy bytové – individuální zastavitevka (Bv)	2 217 m ²
	21F	Plochy bytové – individuální zastavitevka (Bv)	3 561 m ²
	21G	Plochy bytové – individuální zastavitevka (Bv)	2 083 m ²
	21H	Plochy určených prostanoví – zastavitevka (PK)	8 588 m ²
	21I	Plochy určených prostanoví – zastavitevka (PK)	322 m ²
	21J	Plochy určených prostanoví – zastavitevka (PK)	1 024 m ²
	21K	Plochy určených prostanoví – zastavitevka (PK)	2 507 m ²
Nač Lomem	221	Plochy bytové – individuální zastavitevka (Bv)	1 638 m ²
	22C	Plochy zastavitevka infrastruktury (I)	638 m ²
	22D	Plochy bytové – individuální zastavitevka (Bv)	10 553 m ²
	22E	Plochy bytové – individuální zastavitevka (Bv)	6 656 m ²
	22F	Plochy bytové – individuální zastavitevka (Bv)	3 357 m ²
Pod Štěpánov	228	Plochy bytové – individuální zastavitevka (Bv)	10 254 m ²
	229	Plochy bytové – individuální zastavitevka (Bv)	688 m ²
	230	Plochy bytové – individuální zastavitevka (Bv)	1 591 m ²
	231	Plochy bytové – individuální zastavitevka (Bv)	2 357 m ²
	23F	Plochy určených prostanoví – zastavitevka (PK)	7 418 m ²
Štěpánov – bydlení	232	Plochy určených prostanoví – zastavitevka (PK)	158 m ²
	233	Plochy bytové – individuální zastavitevka (Bv)	4 468 m ²
	234	Plochy bytové – individuální zastavitevka (Bv)	804 m ²
	235	Plochy bytové – individuální zastavitevka (Bv)	8 180 m ²
	240	Plochy bytové – individuální zastavitevka (Bv)	8 515 m ²
Centrum obce	24A	Plochy určené občanům – veřejná (OV)	1 168 m ²
	24B	Plochy bytové – individuální zastavitevka (Bv)	9 725 m ²
	24E	Plochy určených prostanoví – zastavitevka (PK)	13 344 m ²
	24F	Plochy určených prostanoví – zastavitevka (PK)	5 188 m ²
	24G	Plochy bytové – individuální zastavitevka (Bv)	1 758 m ²
Nač Lomem	248	Plochy určené občanům – veřejná (OV)	5 892 m ²
	249	Plochy určené občanům – veřejná (OV)	2 357 m ²
	250	Plochy určených prostanoví – zastavitevka (PK)	2 357 m ²
	251	Plochy určených prostanoví – zastavitevka (PK)	2 357 m ²
	252	Plochy určených prostanoví – zastavitevka (PK)	2 357 m ²
Káraně	253	Plochy určených prostanoví – zastavitevka (PK)	5 023 m ²
	254	Plochy určených prostanoví – zastavitevka (PK)	4 462 m ²
	255	Plochy určených prostanoví – zastavitevka (PK)	254 m ²
	256	Plochy určených prostanoví – zastavitevka (PK)	166 m ²
	257	Plochy určených prostanoví – zastavitevka (PK)	5 188 m ²
Štěpánov	258	Plochy určených prostanoví – zastavitevka (PK)	1 579 m ²
	259	Plochy určených prostanoví – zastavitevka (PK)	2 082 m ²
	260	Plochy určených prostanoví – zastavitevka (PK)	4 158



DOLNÍ KALNÁ Ú Z E M N Í P L Á N NÁZEV DÍLA - STUPEŇ - FÁZE VÝKRES VÝKRES ZÁKLADNÍHO ČLENĚNÍ ÚZEMÍ C I S L O Č A K A Ň K I VÝKRESU ZHOTOVITELĚ 031/2008 OBJEDNATEL 000/0000 DATUM 29.01.2010 MĚŘITKO 1:5000 Z H O T O V I T E L SAUL JEDINEČNÝ ARCHITEKTURA URBANISMUS LBSBEC VEDOUČÍ PROJEKTANT ING. ARCH. V. HRON ZODPOVĚDNÝ PROJEKTANT ING. JAN MUSIL A U T O R I Z A C E Z H O T V I T E L E OBJEDNATEL OBEC DOLNÍ KALNÁ DOLNÍ KALNÁ 178 543 74 DOLNÍ KALNÁ S E V E R