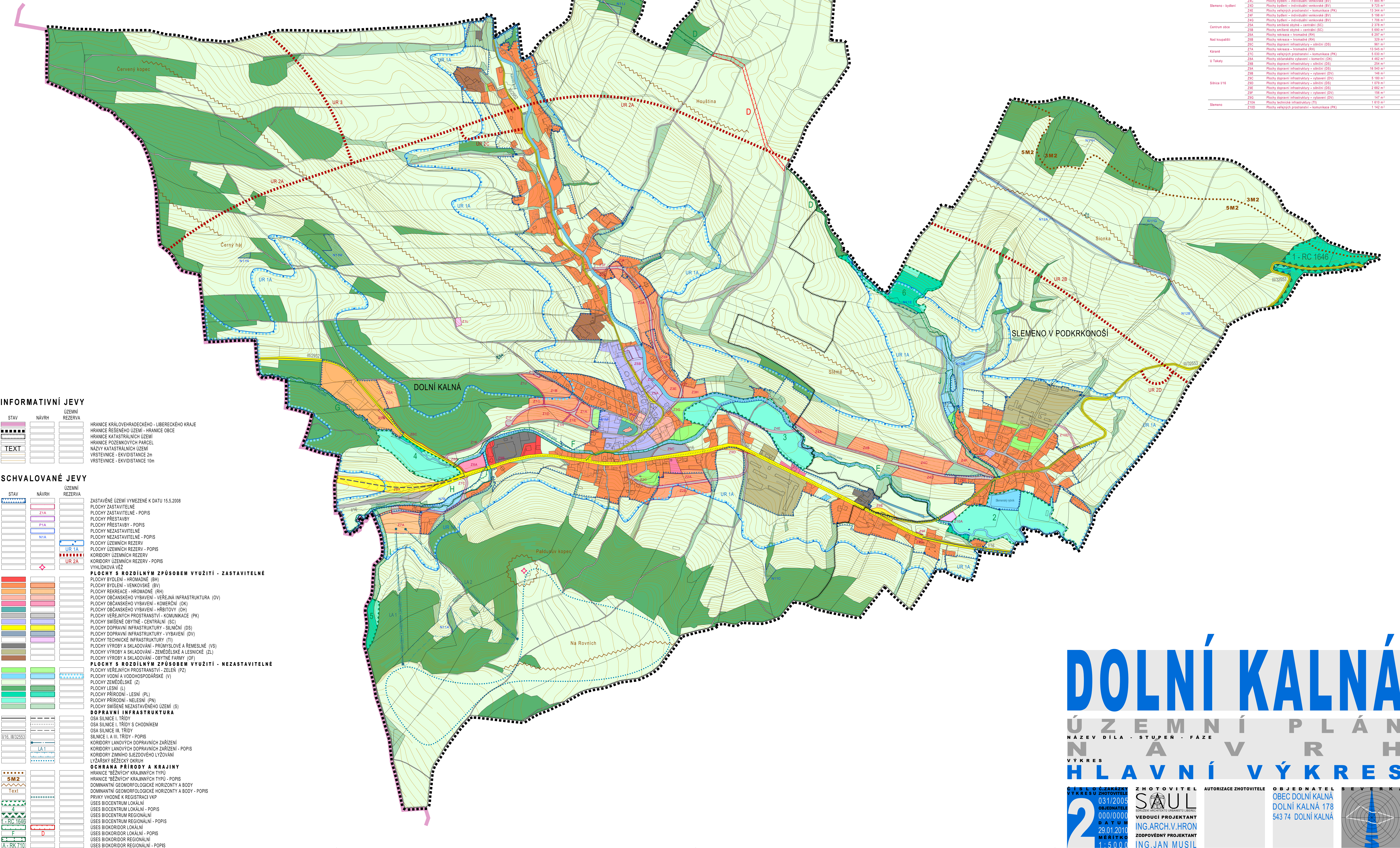


ČÍSLO REZERVY	ÚZEMNÍ REZERVA	VÝMĚRA
UR 1A	Vodní nádrž Vestřev	3 150 006 m <sup>2</sup>
UR 1B	Vodní nádrž Vestřev	10 401 m <sup>2</sup>
UR 1C	Vodní nádrž Vestřev	163 m <sup>2</sup>

ČÍSLO REZERVY	ÚZEMNÍ REZERVA	VÝMĚRA
UR 2A	Sítnice I/16	2 750 m
UR 2B	Sítnice II/16	1 237 m
UR 2C	Křižovatka sítnice I/16 x III/2952	293 m
UR 2D	Křižovatka sítnice I/16 x III/32553	177 m
UR 3	Sítnice II/295	646 m

OZNAČENÍ KRAJINY	KRAJINNÝ TYP
3M2	Vrcholně středověká sídelní krajina Hercynica, lesozemědělská krajina, krajina vrchoviny Hercynica
6M2	Pozdně středověká sídelní krajina Hercynica, lesozemědělská krajina, krajina vrchoviny Hercynica



Učely	Pracovná časť	Návrhena plocha a rozloženie výstavby vyzrádi	Výber
Učely Maximal	N/M	Plochy výstavby pracovnice - zariadení (PZ)	2 184 m <sup>2</sup>
Učely Maximal	N/M	Plochy výstavby vodovodných (V)	3 223 m <sup>2</sup>
Kanály	N/B	Plochy výstavby vodovodných (V)	20 330 m <sup>2</sup>
Stavba	N/B	Plochy výstavby vodovodných (V)	2 620 m <sup>2</sup>
	N/C1	Plochy lesa (L)	1 862 m <sup>2</sup>
	N/C1E	Plochy lesa (L)	1 372 m <sup>2</sup>
	N/C1F	Plochy lesa (L)	1 028 m <sup>2</sup>
	N/C2	Plochy lesa (L)	2 328 m <sup>2</sup>
	N/C3	Plochy lesa (L)	2 304 m <sup>2</sup>
	N/C4	Plochy lesa (L)	1 363 m <sup>2</sup>
	N/C5	Plochy lesa (L)	1 239 m <sup>2</sup>
	N/C6	Plochy lesa (L)	1 481 m <sup>2</sup>
	N/C7	Plochy lesa (L)	1 402 m <sup>2</sup>
	N/C8	Plochy lesa (L)	2 783 m <sup>2</sup>
	N/C9	Plochy lesa (L)	1 753 m <sup>2</sup>
	N/C10	Plochy lesa (L)	6 657 m <sup>2</sup>
	N/C12	Plochy výstavby maxazdaňovacieho (S)	1 874 m <sup>2</sup>
	N/C13	Plochy výstavby maxazdaňovacieho (S)	2 657 m <sup>2</sup>
	N/C14	Plochy výstavby maxazdaňovacieho (S)	1 653 m <sup>2</sup>

NÁZEV LOKALITY	ČÍSLO PLOCHY	NAVŘENÁ PLOCHA S ROZDÍLNÝM ZPŮSOBEM VYUŽITÍ	VÝMĚRA
Centrum obce	P5C	Plochy občanského vybavení – veřejná infrastruktura (OV)	1 492 m <sup>2</sup>

[illegible]