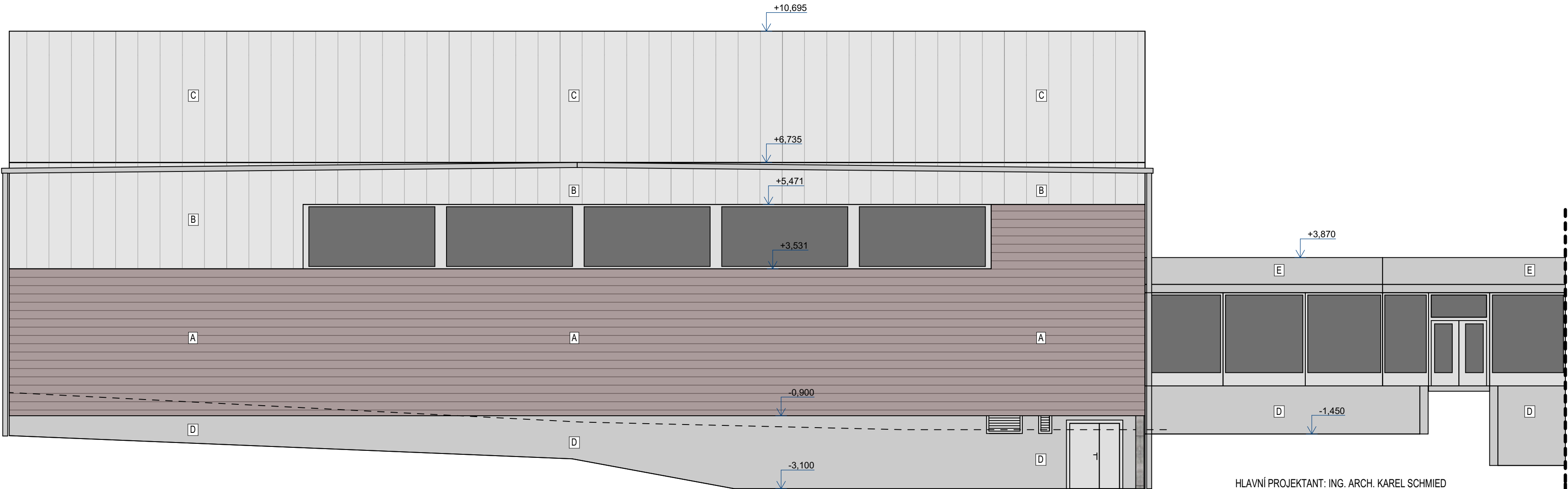


POHLED OD VÝCHODU




LEGENDA

- [A] OBKLAD - SEVERSKÝ SMRK, MOŘENÝ, KAŠTAN
[B] PŘETAŽENÁ STŘEŠNÍ KRYTINA NA FASÁDU, HLINÍKOVÝ FALCOVANÝ PLECH, ODSÍN SVĚTLE ŠEDÝ
[C] STŘEŠNÍ KRYTINA, HLINÍKOVÝ FALCOVANÝ PLECH, ODSÍN SVĚTLE ŠEDÝ
[D] FASÁDNÍ OMÍTKA, IMITACE BETONU
[E] SILIKONOVÁ FASÁDNÍ OMÍTKA, ŠEDÁ
[F] SILIKONOVÁ FASÁDNÍ OMÍTKA, BÍLÁ
[G] TEPELNĚ IZOLAČNÍ SENDVIČOVÝ PANEL, BÍLÝ
- VÝPLNĚ OTVORŮ - ŠEDÉ RÁMY
KLEMPÍŘSKÉ PRVKY - SVĚTLE ŠEDÝ HLINÍK

HLAVNÍ PROJEKTANT: ING. ARCH. KAREL SCHMIED
Tento výkres používá ochrany dle zákona č. 121/2000Sb. (autorský zákon). Originál tohoto výkresu a návrh řešení jsou majetkem autorů uvedených v tabulce. Výkres nesmí být - výjma zřejmého účelu, pro nějž byl pořízen - používán a žádným dalším způsobem nerespektujícím ustanovení autorského zákona nebo dohodu klienta a autora poskytnut třetí osobě.
U vybraných výrobků je pro přesné určení požadovaných parametrů uveden možný výrobce (v souladu s odst.11, par. 44, zák. č. 137/2006 Sb.). Při realizaci lze použít i jiné výrobce (dodavatele) při splnění technických parametrů uvedeného typu výrobku možného výrobce (dodavatele). Technickými parametry se rozumí všechny vlastnosti a charakteristiky, které by měly vliv na dílo. Případné změny je nutné dokladovat (např. statickým výpočtem), konzultovat a odsouhlasit projektantem, tj. zpracovatelem tohoto projektu.

c)				
b)				
a)				
ozn. změny	předmět změny	změnu provedl	podpis	datum

0,000 = 483,60 m / VÝŠKOVÝ SYSTÉM MÍSTNÍ - FIX 483,60 JE ČISTÁ PODLAHA HALY

Č. PROJEKTU	420	<div> Profesionálové Hradec Králové 500 02 Haškova 1714/3 IČ 28806123</div>		
VYPRACOVAL	ING. MARTIN FÁTOR			
ZODP. PROJEKTANT	ING. ARCH. KAREL SCHMIED			
INVESTOR	TJ Bernartice			
MÍSTO STAVBY	st.p.č. 19, p.p.č. 198/1, 204/1, 207/3, 1342, 1366/4, 1367 k.ú. Bernartice			
NÁZEV STAVBY	SPORTOVNÍ HALA SE ZÁZEMÍM, BERNARTICE		FORMÁT	3 x A4
STAVEBNÍ OBJEKT	SO 01 - DOKUMENTACE PRO VÝBĚR ZHOTOVITELE (PROVEDENÍ STAVBY)		DATUM	5/2020
OBSAH:	DPPS POHLED OD VÝCHODU		MEŘÍTKO 1:100	Č. VÝKRESU D.1.1.12