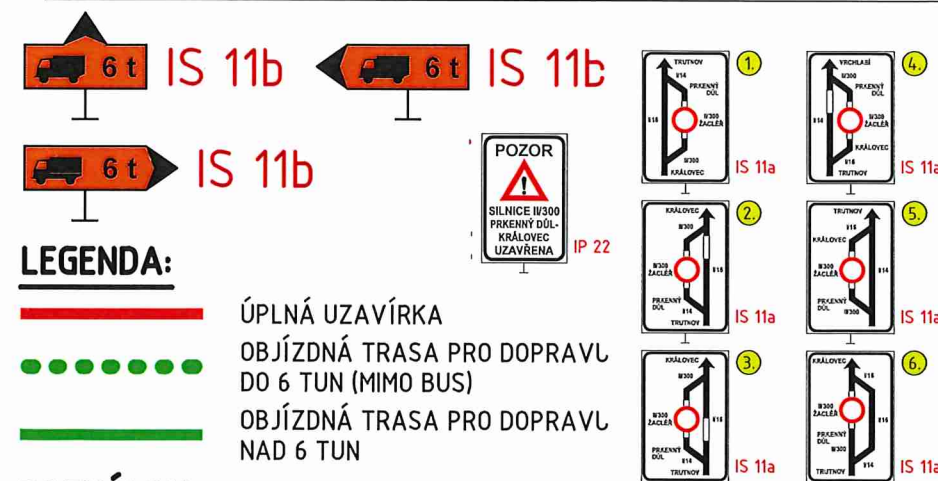


Souhlasíme s uzavírkou a objíždňovou trasou
v termínu 21.8.2017 - 15.11.2017

MĚSTO ŽACLÉŘ
místostarosta města
Rýchorské náměstí 181
542 01 ŽACLÉŘ
tel.: 499 739 217
IČO: 278 491

**O B E C
ZLATÁ OLEŠNICE**
541 01 Trutnov
IČ 278 483

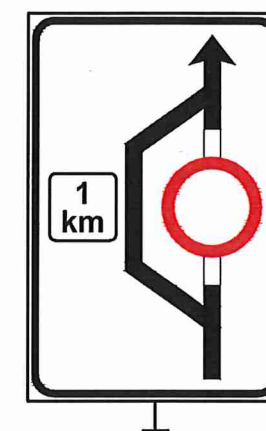
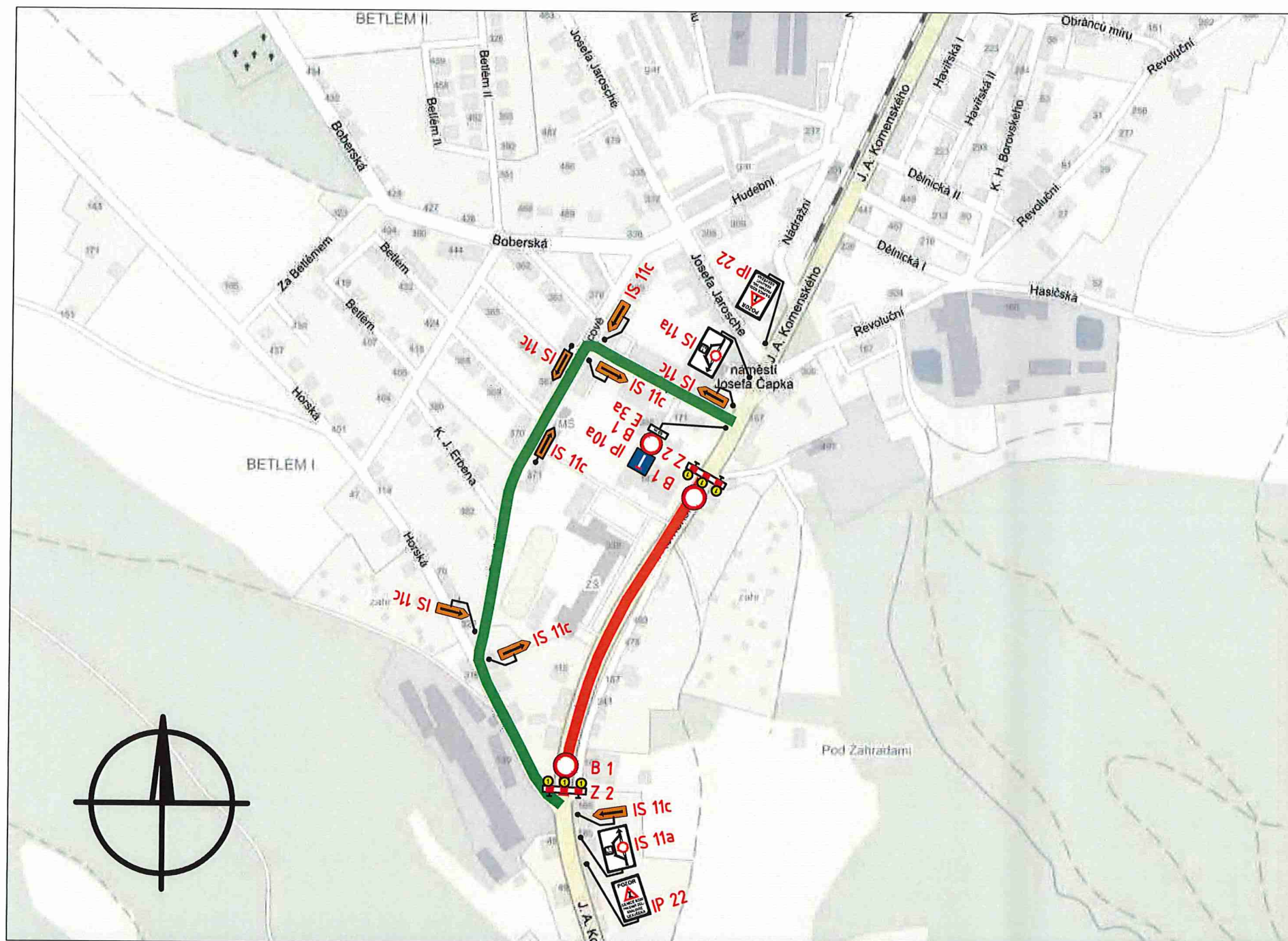
O B E C KRÁLOVEC
PSČ 542 03
IČ: 47466549



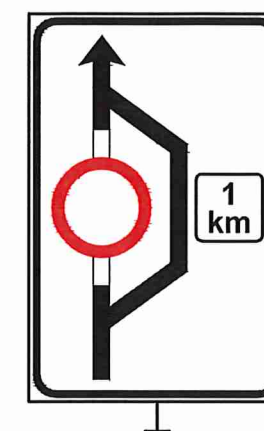
SITUACE DIO - OBJÍŽŔKOVÁ TRASA NAD 6 t

M = 1 : 50 000

"II/300 - PRKENNÝ DŮL - - KRÁLOVEC - křižovatka s I/16"



IS 11a



IS 11a



IP 22



IP 10a

B 1
E 3a

LEGENDA:

- ÚPLNÁ UZAVÍRKA
- OBJÍŽDNÁ TRASA PRO DOPRAVU DO 6 TUN (MIMO BUS)

POZNÁMKA:

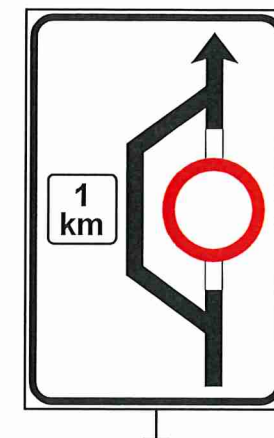
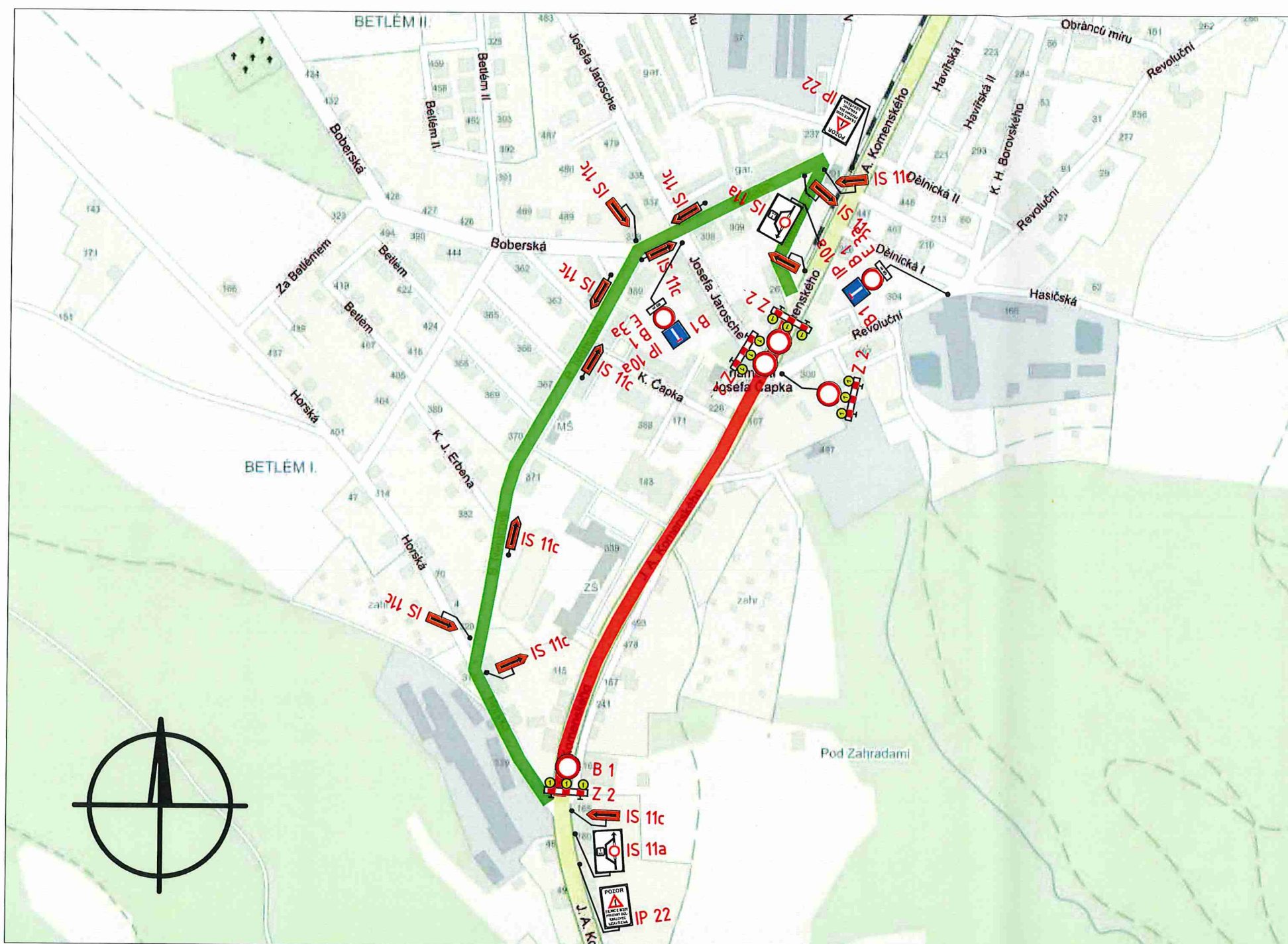
JEDNOTLIVÉ DÉLKY DÍLČÍCH ÚSEKŮ PRO OMEZENÍ DOPRAVY URČÍ ZHOTOVITEL STAVBY.

**SITUACE DIO - OBJÍŽĎKOVÁ TRASA DO 6 t - 4. ETAPA
UZAVŘENÝ ÚSEK KERAMTECH - KŘIŽOVATKA U SPORTU
M = 1 : 5 000**

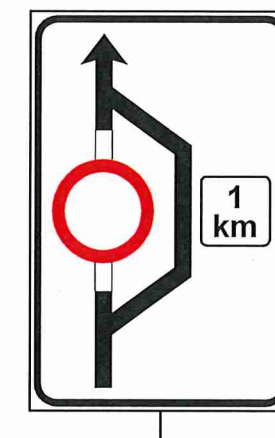
I. ÚSEK

21.8.2017 - 31.10.2017

"II/300 - PRKENNÝ DŮL - - KRÁLOVEC - křižovatka s I/16"



IS 11a



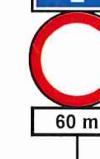
IS 11a



IP 22



IP 10a



B 1

E 3a

LEGENDA:

- ÚPLNÁ UZAVÍRKA
- OBJÍZDNÁ TRASA PRO DOPRAVU DO 6 TUN (MIMO BUS)

POZNÁMKA:

JEDNOTLIVÉ DÉLKY DÍLČÍCH ÚSEKŮ PRO OMEZENÍ DOPRAVY URČÍ ZHOTOVITEL STAVBY.

SITUACE DIO - OBJÍŽĎKOVÁ TRASA DO 6 t - 4. ETAPA
UZAVŘENÝ ÚSEK KERAMTECH - KŘÍŽOVATKA U SPORTU
M = 1 : 5 000

II.ÚSEK

1.11.2017 - 15.11.2017