

dne **17. 10. 2025** od **7:30** do **18:00** hodin

Plánovaná odstávka zahrnuje tyto lokality:**Vsetín (okres Vsetín)**část obce **Horní Jasenka**

č. p. 218, 272

část obce **Vsetín****Jasenice:** č. p. 179, 538, 543, 544, 545, 547, 555, 559, 560, 564, 607, 696, 1897**Velký Skalník:** č. p. 244, 500, 516, 526, 527, 530, 532-537, 539, 542, 546, 548, 549, 550, 551, 556, 557, 558, 561, 569, 626, 765, 786, 884, 885, 1032, 1413, 1465, 1475, 1478, 1541, 1549, 1586, 1587, 1595, 1598, 1620-1625, 1898, 1901, 1903, 1904, 1905, 2060, 2162; č. ev. 79, 459kat. území **Vsetín** (kód **786764**): **parcelní č.** 10049, 10585, 10598/3, 10785, 10865/4, 10913/5

UPOZORNĚNÍ

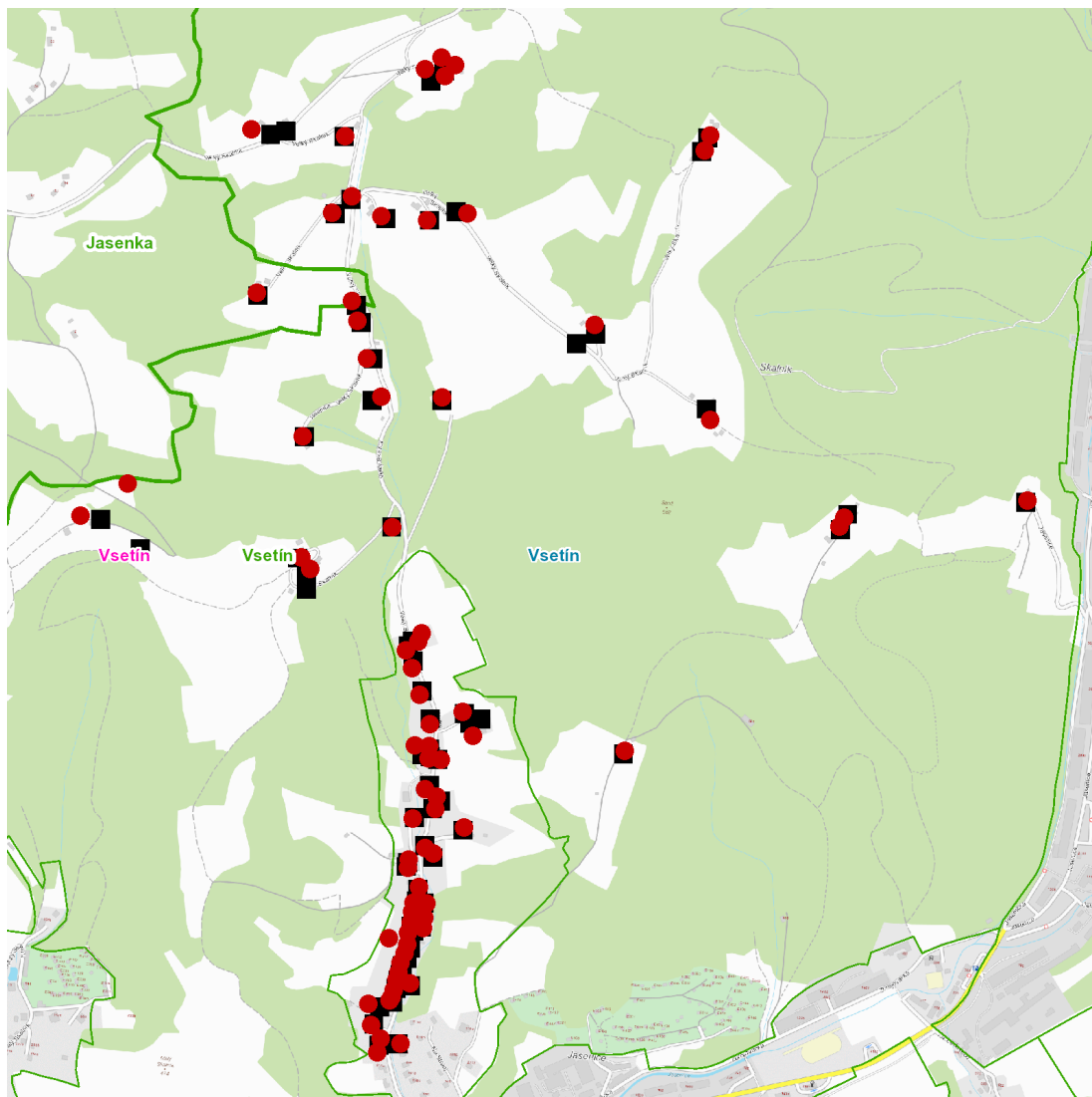
Dotčené zařízení distribuční soustavy je nutné i v době odstávky považovat za zařízení pod napětím, a proto vás žádáme o dodržení všech zásad bezpečnosti a provedení opatření potřebných k zamezení případných škod na zdraví a majetku. | Provozovatelé výroben elektřiny jsou povinni zajistit přerušení dodávky elektřiny z výroby do vypnutého úseku distribuční soustavy.

NEJDE VÁM ELEKTŘINA...

TIP: Registrujte se zdarma na www.cezdistribuce.cz/sluzba a informace o odstávkách elektřiny budete dostávat e-mailem nebo SMS. U poruch zasíláme SMS s předpokládanou dobou obnovení dodávek. | Aktuální stav dodávek elektřiny na konkrétní adrese zjistíte snadno, rychle a bez registrace na portále **Bez Štávy** (www.bezstavy.cz).



dne **17. 10. 2025** od **7:30** do **18:00** hodin



Orientační mapový podklad odstávkou dotčených lokalit

VYSVĚTLIVKY

- – adresy dotčené odstávkou elektřiny
- – místa připojení k elektrické síti dotčená odstávkou

INFORMACE ZASLÁNA

IDDS: 75sb29d (Město Vsetín)