
dne **3. 4. 2025** od **7:30** do **14:30** hodin

Plánovaná odstávka zahrnuje tyto lokality:**Letohrad** (okres Ústí nad Orlicí)část obce **Orlice**

č. p. 71, 142, 184, 301

kat. území **Orlice** (kód **680672**): **parcelní č.** 731/8**Mistrovice** (okres Ústí nad Orlicí)

č. p. 1-18, 20, 21, 23-27, 29-50, 52-63, 66, 67, 69-88, 90-101, 103-109, 111, 112, 113, 115, 116, 118-131, 133-154, 156-198, 200-213, 215, 217, 218, 219, 221, 222, 224, 228, 231, 235, 240

kat. území **Mistrovice nad Orlicí** (kód **696064**): **parcelní č.** 67/1, 140, 184, 206/2, 209, 233, 299/3, 308, 405/2, 527/9, 948/6, 1055/12, 1093/5, 1093/6, 1093/7, 1093/8, 1093/9, 1093/11, 1093/12, 1093/13, 1093/15, 1093/17, 1093/18, 1093/19, 1093/20, 1093/24, 1093/25, 1093/26, 1093/27, 1093/29, 1093/30, 1093/31, 1093/32, 1093/33, 1093/34, 1093/35, 1093/36, 1101/24, 1101/26, 1101/27, 1101/29, 1101/30, 1104/3, 1147/7kat. území **Verměřovice** (kód **780081**): **parcelní č.** 879/90

UPOZORNĚNÍ

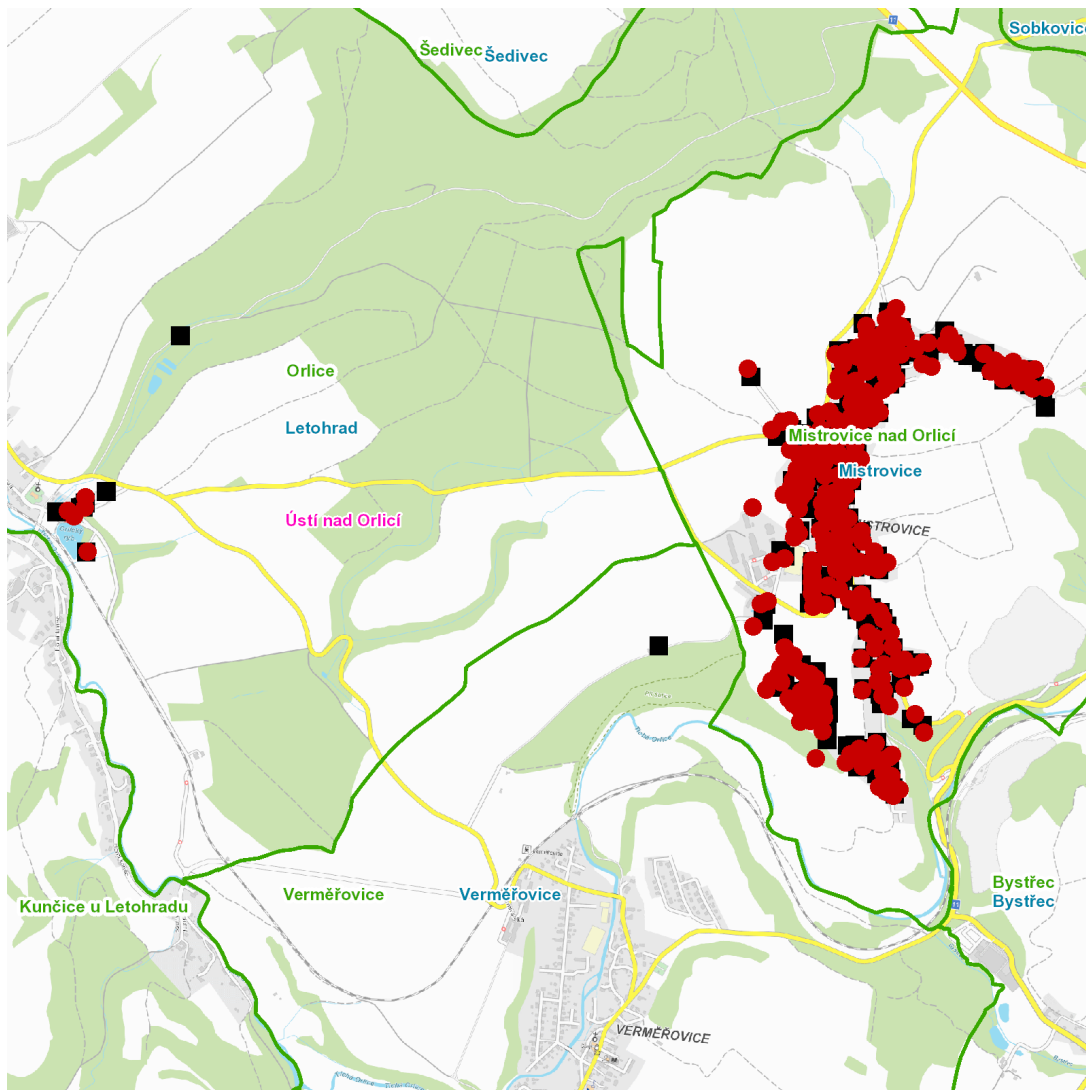
Dotčené zařízení distribuční soustavy je nutné i v době odstávky považovat za zařízení pod napětím, a proto vás žádáme o dodržení všech zásad bezpečnosti a provedení opatření potřebných k zamezení případných škod na zdraví a majetku. | Provozovatelé výroben elektřiny jsou povinni zajistit přerušení dodávky elektřiny z výroby do vypnutého úseku distribuční soustavy.

NEJDE VÁM ELEKTŘINA...

TIP: Registrujte se zdarma na www.cezdistribuce.cz/sluzba a informace o odstávkách elektřiny budete dostávat e-mailem nebo SMS. U poruch zasíláme SMS s předpokládanou dobou obnovení dodávek. | Aktuální stav dodávek elektřiny na konkrétní adrese zjistíte snadno, rychle a bez registrace na portále **Bez Štávy** (www.bezstavy.cz).



dne **3. 4. 2025** od **7:30** do **14:30** hodin



Orientační mapový podklad odstávkou dotčených lokalit

VYSVĚTLIVKY

- – adresy dotčené odstávkou elektřiny
- – místa připojení k elektrické síti dotčená odstávkou

INFORMACE ZASLÁNA

IDDS: mnbb4qe (Město Letohrad)

IDDS: 8xja3if (Obec Mistrovice)

IDDS: b4pa3ks (Obec Verměřovice)