

dne **16. 5. 2025** od **7:30** do **12:30** hodin

---

**Plánovaná odstávka zahrnuje tyto lokality:****Leskovec (okres Vsetín)**

č. p. 197

**Ústí (okres Vsetín)**

č. p. 1, 3-10, 13, 17, 19, 21-35, 37, 38, 40, 41, 42, 43, 45-50, 52, 55, 57, 60, 62, 63, 64, 65, 67, 68, 71, 74, 76, 78-90, 92-99, 104, 107, 108, 110, 111, 114, 115, 116, 117, 119, 121, 122, 125, 126, 127, 128, 131-142, 144-149, 151, 152, 153, 156, 158-174, 177-192, 194, 195, 196, 197, 199-203, 206-213, 216, 218, 222

č. ev. 1-6, 8

kat. území **Ústí u Vsetína** (kód **774847**): **parcelní č.** 44/1, 45/2, 61/3, 249/1, 340, 542/2, 737/1, 790/7, 1019, 1414/12, 1414/23, 1415/13, 1449/2, 1600

---

**UPOZORNĚNÍ**

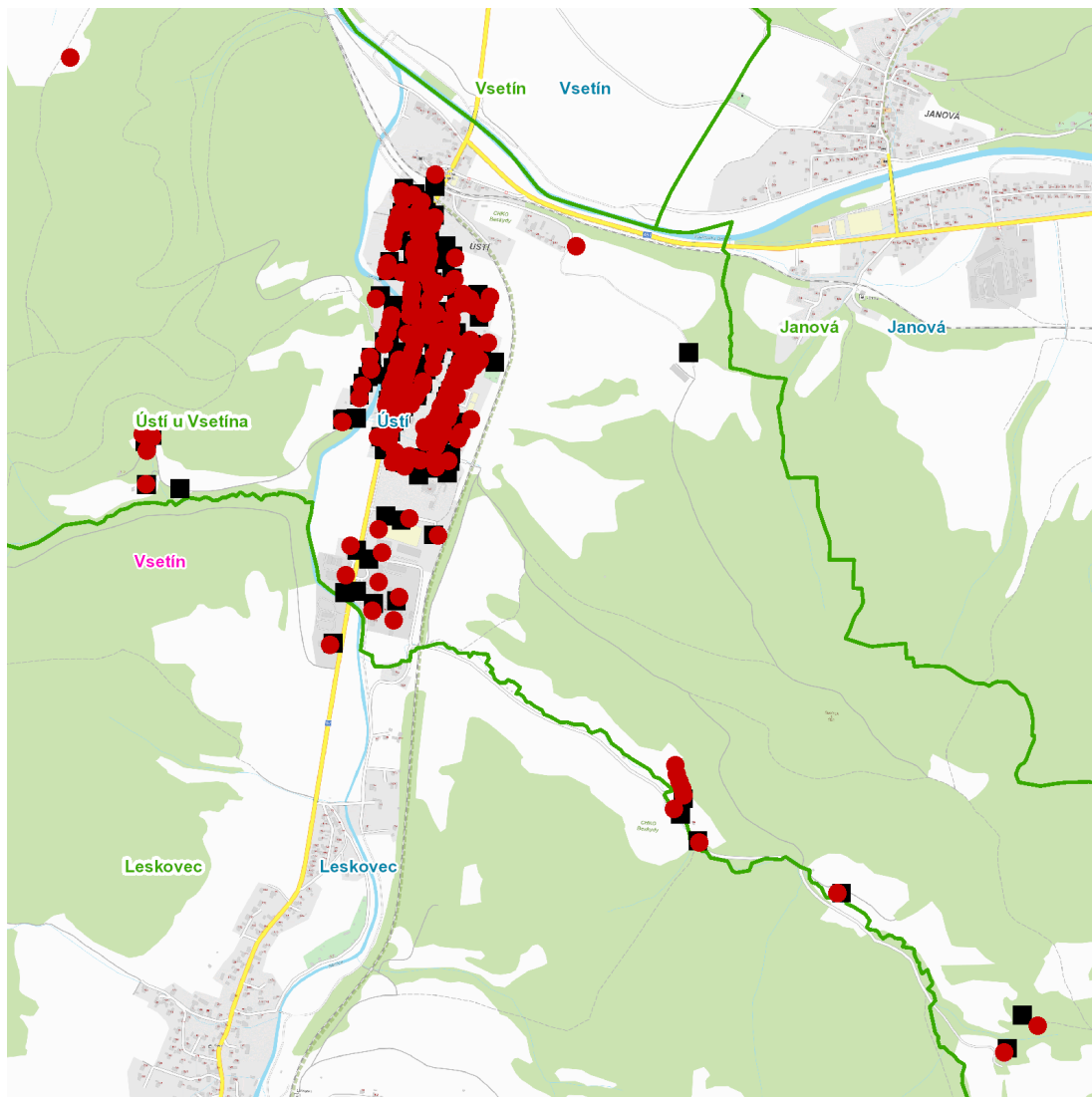
**Dotčené zařízení distribuční soustavy je nutné i v době odstávky považovat za zařízení pod napětím**, a proto vás žádáme o dodržení všech zásad bezpečnosti a provedení opatření potřebných k zamezení případných škod na zdraví a majetku. | Provozovatelé výroben elektřiny jsou povinni zajistit přerušení dodávky elektřiny z výroby do vypnutého úseku distribuční soustavy.

---

**NEJDE VÁM ELEKTŘINA...**

**TIP:** Registrujte se zdarma na [www.cezdistribuce.cz/sluzba](http://www.cezdistribuce.cz/sluzba) a informace o odstávkách elektřiny budete dostávat e-mailem nebo SMS. U poruch zasíláme SMS s předpokládanou dobou obnovení dodávek. | Aktuální stav dodávek elektřiny na konkrétní adrese zjistíte snadno, rychle a bez registrace na portále **Bez Šťávy** ([www.bezstavy.cz](http://www.bezstavy.cz)).

dne **16. 5. 2025** od **7:30** do **12:30** hodin



### Orientační mapový podklad odstávkou dotčených lokalit

#### VYSVĚTLIVKY

- – adresy dotčené odstávkou elektřiny
- – místa připojení k elektrické síti dotčená odstávkou

#### INFORMACE ZASLÁNA

IDDS: q5nb2ep (Obec Leskovec)

IDDS: 973b3ic (Obec Ústí)