

dne **25. 3. 2025** od **7:30** do **15:00** hodin

**Plánovaná odstávka zahrnuje tyto lokality:****Lhota u Vsetína (okres Vsetín)**

č. p. 29, 30, 32, 34-38, 40, 43, 44, 84, 85, 87, 121, 131, 133, 139, 145, 155, 157, 158, 160, 172, 175, 178, 179, 180, 183, 187, 189, 195, 197, 198, 209, 212, 213, 217, 225, 242, 252, 253, 254, 259, 261, 262, 263, 268, 270, 274, 276, 290, 292, 295, 300, 307

kat. území **Lhota u Vsetína** (kód **681245**): **parcelní č.** 606, 696, 846, 974/2

**Ústí (okres Vsetín)**

č. p. 7, 36, 53, 54, 59, 112

**Vsetín (okres Vsetín)****část obce Rokytnice**

č. p. 1, 2, 4, 5, 8, 9, 17, 18, 50, 60, 76, 78, 79, 103, 105, 109, 140, 174-178, 216, 217, 224, 272, 286, 292, 293, 313, 353, 375, 384, 393, 400, 404, 405, 460

**Janišov:** č. p. 41, 46, 84, 340, 343, 346, 361, 362, 366, 367, 392; č. ev. 24

**Machalův dvůr:** č. p. 12, 16, 21, 25, 26, 28, 30, 33, 34, 35, 37, 38, 39, 44, 45, 53, 54, 106, 159, 324, 388, 389, 491, 494

**Rokytnice:** č. p. 3, 10, 13, 14, 48, 49, 81, 82, 93, 98, 99, 142, 190, 194, 222, 235, 237, 238, 239, 240, 261, 262, 264, 267, 273, 274, 280, 281, 284, 291, 296, 298, 307, 308, 312, 314, 319, 323, 325, 326, 327, 331, 332, 344, 354, 358, 360, 363, 364, 372, 373, 376, 377, 381, 383, 387, 390, 391, 395, 397, 398, 399, 401, 402, 458, 461, 462, 464, 465, 466, 467, 469-473, 479, 486, 488, 507

**Srní:** č. p. 181, 218, 266, 311, 321, 345; č. ev. 126, 132, 153, 158, 178

kat. území **Rokytnice u Vsetína** (kód **786951**): **parcelní č.** 17/1, 20/2, 26, 141/1, 159/2, 180/1, 228/9, 253/2, 262, 524/2, 575, 577, 848/2, 848/132, 862/1, 914, 935/1, 1024/4, 1048, 1134/29, 1134/64, 1638, 1758

**UPOZORNĚNÍ**

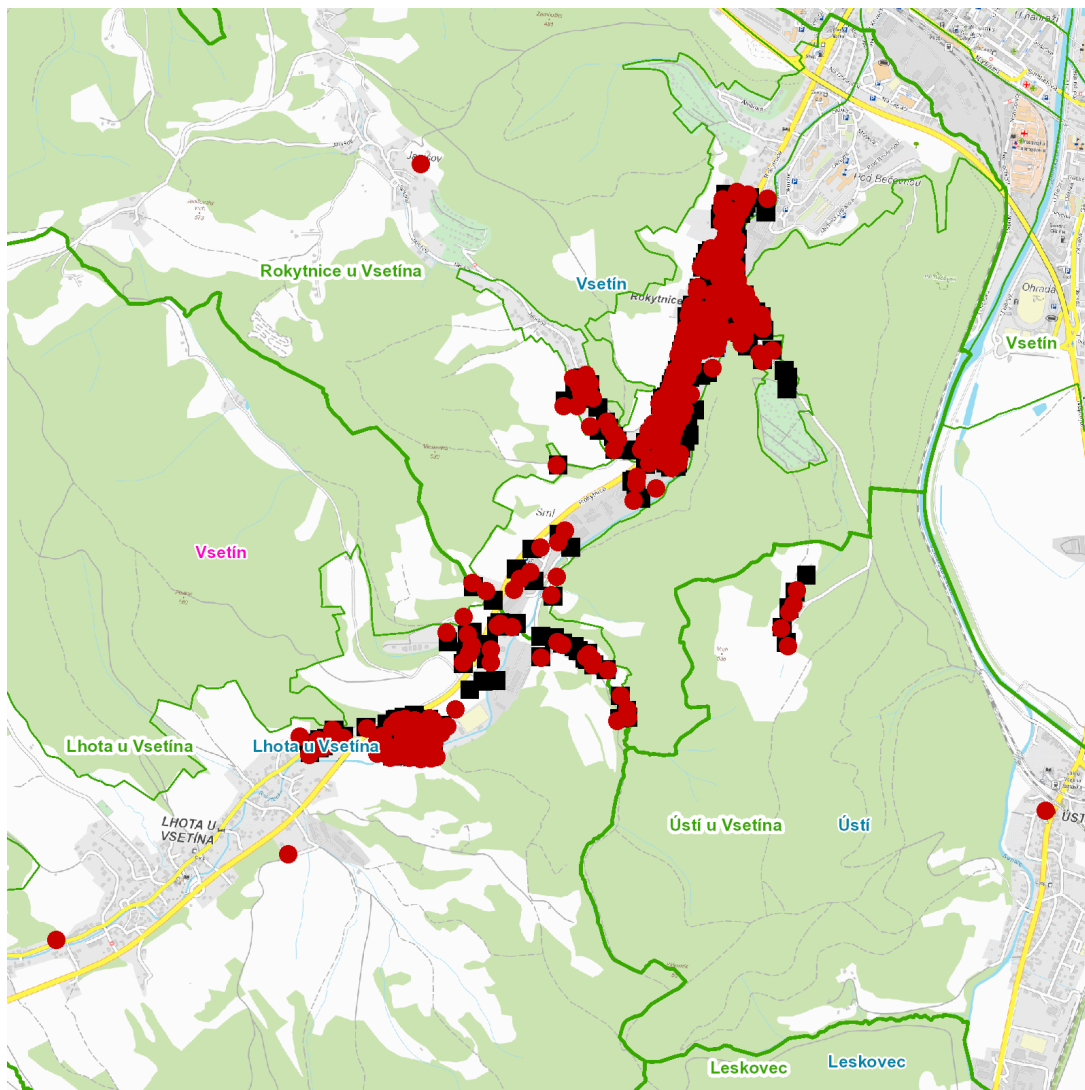
**Dotčené zařízení distribuční soustavy je nutné i v době odstávky považovat za zařízení pod napětím**, a proto vás žádáme o dodržení všech zásad bezpečnosti a provedení opatření potřebných k zamezení případných škod na zdraví a majetku. | Provozovatelé výroben elektřiny jsou povinni zajistit přerušení dodávky elektřiny z výroby do vypnutého úseku distribuční soustavy.

**NEJDE VÁM ELEKTŘINA...**

**TIP:** Registrujte se zdarma na [www.cezdistribuce.cz/sluzba](http://www.cezdistribuce.cz/sluzba) a informace o odstávkách elektřiny budete dostávat e-mailem nebo SMS. U poruch zasíláme SMS s předpokládanou dobou obnovení dodávek. | Aktuální stav dodávek elektřiny na konkrétní adrese zjistíte snadno, rychle a bez registrace na portále **Bez Šťávy** ([www.bezstavy.cz](http://www.bezstavy.cz)).



dne **25. 3. 2025** od **7:30** do **15:00** hodin



## Orientační mapový podklad odstávkou dotčených lokalit

### VYSVĚTLIVKY

- – adresy dotčené odstávkou elektřiny
- – místa připojení k elektrické síti dotčená odstávkou

### INFORMACE ZASLÁNA

IDDS: 5yybyy7 (Obec Lhota u Vsetína)

IDDS: 973b3ic (Obec Ústí)

IDDS: 75sb29d (Město Vsetín)