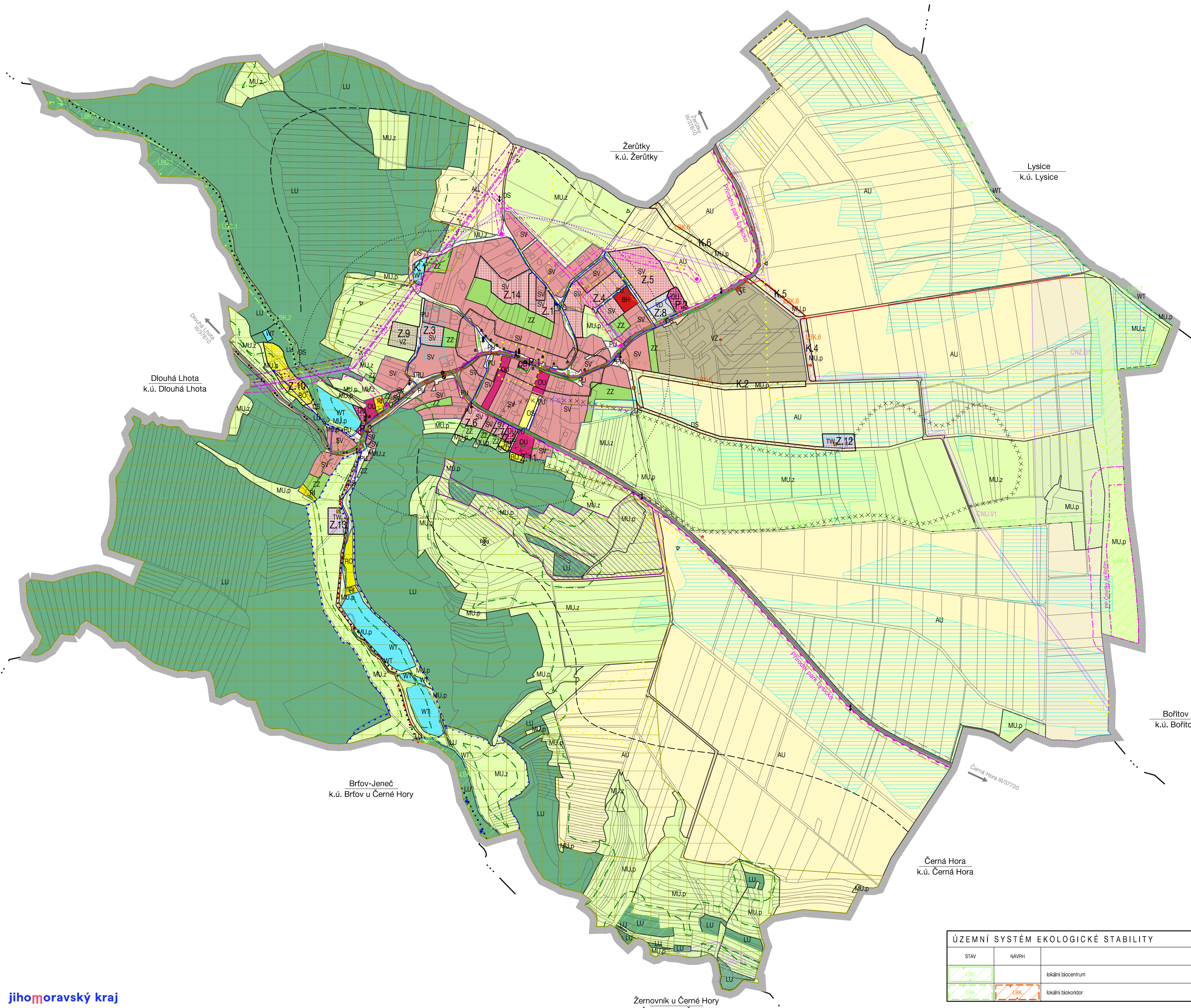


ÚZEMNÍ PLÁN
BÝKOVICE




URBANISTICKÁ KONCEPCE, KONCEPCE USPOŘADÁNÍ KRAJINY		
STABILIZOVANÉ	NÁVRH	ÚZEMNÍ REZERVA
PLOCHY S ROZDÍLNÝM ZPŮSOBEM VYUŽITÍ (RZV)		
PLOCHY BYDLENÍ		
BH		bydlení hromadné
PLOCHY REKREACE		
RI		rekreace individuální
RO	RO	rekreace - oddychové plochy
PLOCHY OBČANSKÉHO VYBAVENÍ		
OU	OU	občanské vybavení všeobecné
OS		občanské vybavení - sport
PLOCHY VEŘEJNÝCH PROSTRANSTVÍ		
PU	PU	veřejná prostranství všeobecná
PLOCHY ZELENÉ		
ZZ	ZZ	zeleň - zahrady a sady
PLOCHY SMÍŠENÉ OBYTNÉ		
SV	SV	smíšené obytné venkovské
PLOCHY DOPRAVNÍ INFRASTRUKTURY		
DS	DS	doprava silniční
PLOCHY TECHNICKÉ INFRASTRUKTURY		
TW	TW	vodní hospodářství
TE		energetika
PLOCHY VÝROBY A SKLADOVÁNÍ		
	YD	výroba drobná a služby
VZ	VZ	výroba zemědělská a lesnická
PLOCHY VODNÍ A VODOHOSPODÁŘSKÉ		
WT		vodní a vodních toků
PLOCHY ZEMĚDĚLSKÉ		
AU		zemědělské všeobecné
PLOCHY LESNÍ		
LU		lesní všeobecné
PLOCHY SMÍŠENÉ NEZASTAVĚNÉHO ÚZEMÍ		
MU.p		přírodní priority
MU.z		zemědělství extenzivní

KONCEPCE OCHRANY HODNOT ÚZEMÍ		
STAV	NÁVRH	
KULTURNÍ HODNOTY A LIMITY		
		území s archeologickými nálezy - kategorie I - prokázání území
		urbanisticky významný prostor
		architektonicky nebo urbanisticky cenná stavba
		významná drobná architektura
		významný pohled
		místo významné události
		válečný hrob
		objekt požární ochrany
PŘÍRODNÍ HODNOTY A LIMITY		
		krajinné hodnoty
		významný krajinný prvek Vinohrádek
		přírodní park Lysice
		ochranné pásmo přírodní památky
		přírodní památka Čivrtky za Bořim
		pásmo 30 m od okraje lesa
		významné území pro migraci
		biotop velkých savců
		svahová deformace přírodního původu - aktivní
		svahová deformace přírodního původu - dočasně uklidněná

HRANICE, IDENTIFIKACE PLOCH	
	hranice řešeného území
	hranice okolních katastrů
	hranice zastavěného území
Z.1	hranice zastavěných ploch
P.1	hranice plochy přestavby
K.1	hranice ploch změn v krajině

KONCEPCE VEŘEJNÉ INFRASTRUKTURY		
STAV	NÁVRH	
DOPRAVNÍ INFRASTRUKTURA		
		silnice III. třídy
		cykloturistické trasy / trasa cyklokoridoru krajského významu
		pláň stezka / hipostezka
		autobusová zastávka
		izochrony dostupnosti 400 m
		ochranné pásmo silnice
		koridor DS41 ze ŽÚR pro kapacitní silnici S43 Brno - Moravská Třebová
ZÁSOBOVÁNÍ VODOU		
		koridor pro vodovod
		vodovodní řád
		vododjem
		vodní zdroj
		úprava vody
		ochranné pásmo vodního zdroje I. stupně
		ochranné pásmo vodního zdroje II. stupně - vnitřní
		ochranné pásmo vodního zdroje II. stupně
ODKANALIZOVÁNÍ		
		koridor pro kanalizaci
		koridor pro kanalizaci
		jednotná (dešťová) kanalizace
		splásková kanalizace
		splásková kanalizace - výtlač
		čerpací stanice
		čistírna odpadních vod
		vodní plochy
		vodní toky
		meliorace
ZÁSOBOVÁNÍ PLYNEM		
		STL plynovod
		STL regulační stanice
		NTL plynovod
ZÁSOBOVÁNÍ ELEKTRICKOU ENERGIÍ		
		nadzemní vedení vvn 110 kV
		ochranné pásmo nadzemního vedení vvn 110 kV
		nadzemní vedení vn 22 kV
		ochranné pásmo nadzemního vedení vn 22 kV
		sloupová trafostanice 22 / 0,4 kV
VEŘEJNÉ KOMUNIKAČNÍ SÍTĚ		
		elektronické komunikační vedení - místní síť
		elektronické komunikační vedení - nadzemní optický kabel
PROTIPOVODŇOVÉ OPATŘENÍ		
		polár Býkovka
ZAJÍMOVÁ ÚZEMÍ MINISTERSTVA OBRANY		
Celé správní území je zájmovým územím Ministerstva obrany z hlediska povolování výměnovaných druhů staveb.		

ÚZEMNÍ SYSTÉM EKOLOGICKÉ STABILITY		
STAV	NÁVRH	
		lokální biocentrum
		lokální biokoridor

II.1		KOORDINAČNÍ VÝKRES	
ÚZEMNÍ PLÁN BÝKOVIC - NÁVRH PRO SPRÁVKOVÁNÍ VEŘEJNÉ PROJEKOVÁNÍ		PŘÍLOHY:	
PROJEKTANTI:	ING. ARCH. MARTIN VÁVRA ING. ARCH. MGR. MONIKA VÁVROVÁ		
PORÍZOVATEL:	MĚSTSKÝ ÚŘAD BLANSKO		E. Č.: 222-7
			DATUM: 2/2025
		MĚŘÍTKO: 1 : 5 000	