

VÝKAZ DOSAVADNÍHO A NOVÉHO STAVU ÚDAJŮ KATASTRU NEMOVITOSTÍ

Dosavadní stav					Nový stav										
Označení pozemku parc. číslem	Výměra parcely		Druh pozemku	Označení pozemku parc. číslem	Výměra parcely		Druh pozemku	Typ stavby	Způsob určení výměr	Porovnání se stavem evidence právních vztahů					
			Způsob využití				Způsob využití	Díl přechází z pozemku označeného v		Číslo listu vlastnictví	Výměra dílu		Označení dílu		
	ha	m ²			katastru nemovitostí	dřívější poz. evidenci		ha			m ²				
40/1										40/1		42			
41/7										41/7		98			
41/16										41/16		685			
41/17										41/17		42			
41/19										41/19		355			
41/26										41/26		10001			
41/62										41/62		10002			
41/65										41/65		42			
316/84										316/84		42			
316/90										316/90		10002			
316/91										316/91		10002			
316/93										316/93		10002			
359/1										359/1		589			
359/5										359/5		10001			
361/1										361/1		10001			
st. 493										st. 493		712			

Oprávněný : dle listiny

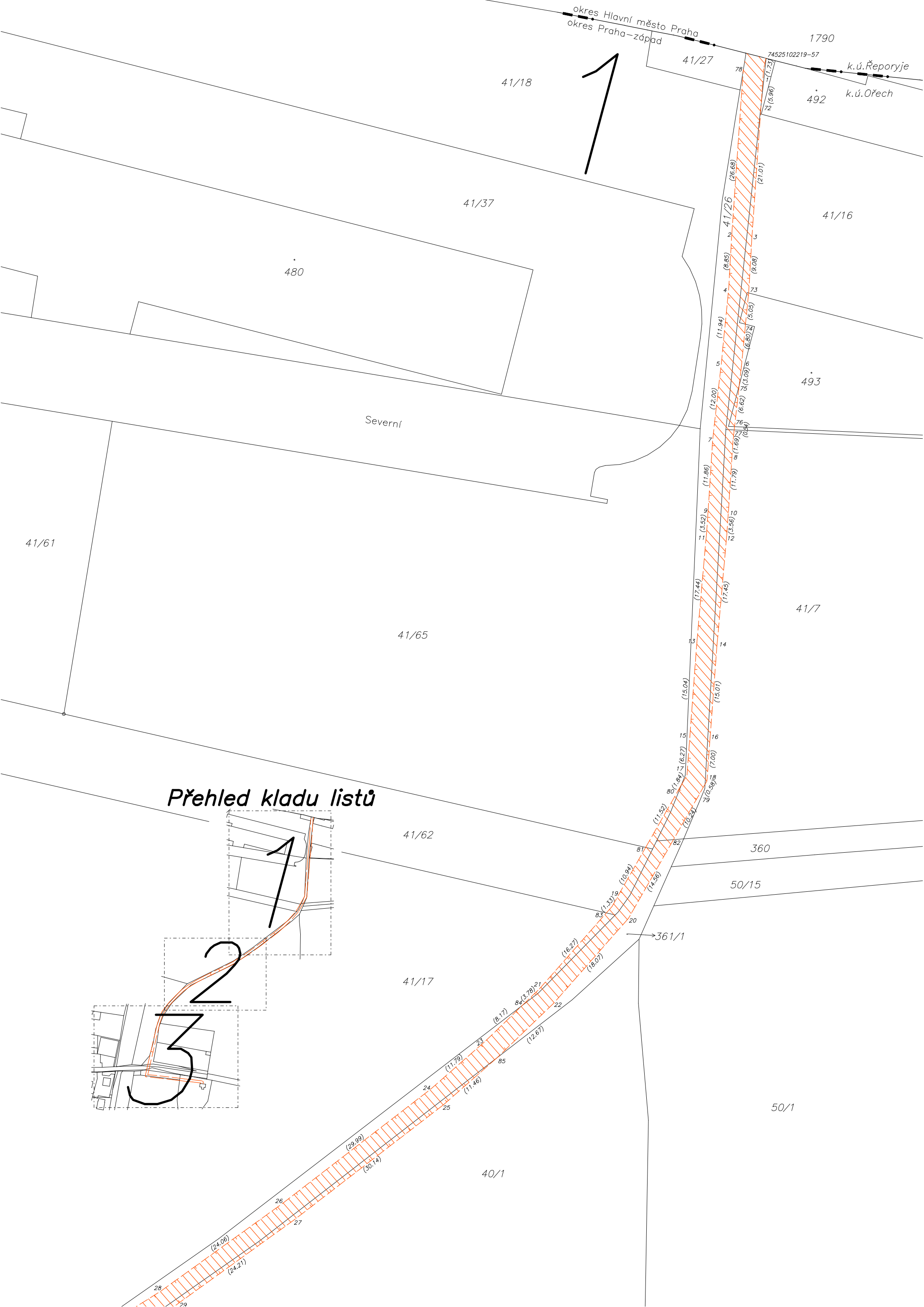
Druh věcného břemene : dle listiny

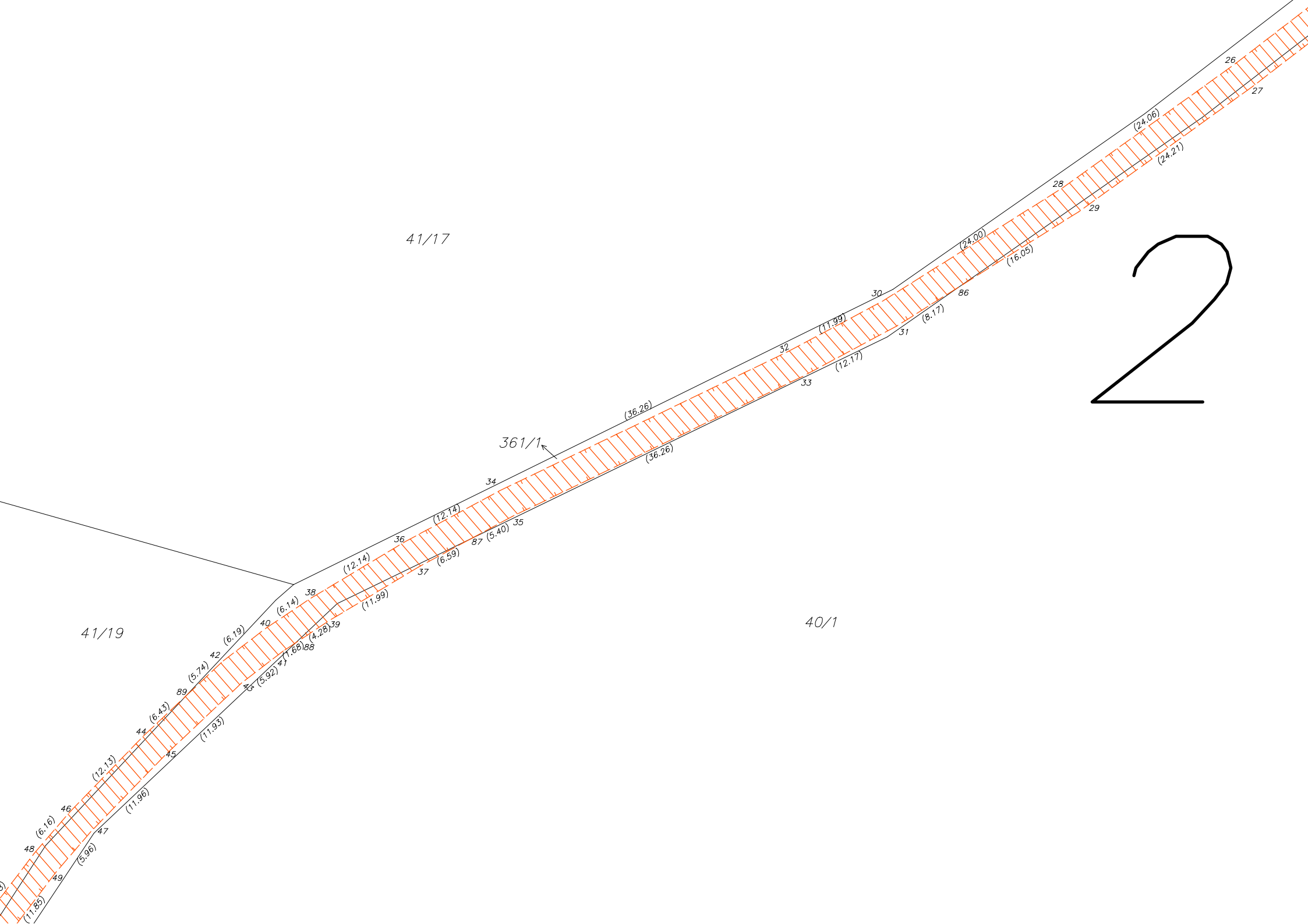
GEOMETRICKÝ PLÁN pro <i>vymezení rozsahu věcného břemene k části pozemku</i>	Geometrický plán ověřil úředně oprávněný zeměměřický inženýr:	Stejnopis ověřil úředně oprávněný zeměměřický inženýr:
	Jméno, příjmení: <i>Ing. Michal Braddáč</i>	Jméno, příjmení:
	Číslo položky seznamu úředně oprávněných zeměměřických inženýrů: <i>2004/2001</i>	Číslo položky seznamu úředně oprávněných zeměměřických inženýrů:
	Dne: <i>12.1.2018</i> Číslo: <i>30/2018</i>	Dne: Číslo:
Náležitostí a přesností odpovídá právním předpisům.	Tento stejnopis odpovídá geometrickému plánu v elektronické podobě uloženému v dokumentaci katastrálního úřadu.	
Vyhotovitel: <i>Geodézie Kladno,s.r.o. Unhošťská 2743 Kladno 272 01</i>	Katastrální úřad souhlasí s očišlováním parcel.	Ověření stejnopisu geometrického plánu v listinné podobě.
Číslo plánu: <i>751-1017/2017</i>		
Okres: <i>Praha-západ</i>		
Obec: <i>Řeč</i>		
Kat. území: <i>Řeč</i>		
Mapový list: <i>Beroun 0-4/31,Beroun 0-4/13</i>		
Dosavadním vlastníkům pozemků byla poskytnuta možnost seznámit se v terénu s průběhem navrhovaných nových hranic, které byly označeny předepsaným způsobem:		

Seznam souřadnic (S–JTSK)

Seznam souřadnic (S–JTSK)

Číslo bodu	Souřadnice pro zápis do KN			Číslo bodu	Souřadnice pro zápis do KN			Poznámka
	Y	X	kód kv.		Y	X	kód kv.	
1	752237.61	1048769.54	3	54	752464.50	1049067.62	3	
2	752242.73	1048796.24	3	55	752461.38	1049068.54	3	
3	752239.49	1048796.44	3	56	752468.73	1049085.26	3	
4	752243.24	1048805.07	3	57	752465.57	1049086.00	3	
5	752244.41	1048816.96	3	58	752482.13	1049143.14	3	
6	752241.19	1048817.30	3	59	752478.81	1049143.15	3	
7	752245.76	1048828.89	3	60	752461.34	1049144.92	3	
8	752242.54	1048829.17	3	61	752482.13	1049146.07	3	
9	752246.53	1048840.72	3	62	752437.31	1049147.81	3	
10	752243.29	1048840.94	3	63	752461.70	1049148.14	3	
11	752246.77	1048844.23	3	64	752425.37	1049149.31	3	
12	752243.55	1048844.49	3	65	752413.37	1049150.49	3	
13	752248.31	1048861.61	3	66	752437.71	1049151.03	3	
14	752245.09	1048861.87	3	67	752398.99	1049152.34	3	
15	752249.45	1048876.60	3	68	752425.73	1049152.53	3	
16	752246.21	1048876.84	3	69	752413.73	1049153.71	3	
17	752249.90	1048882.86	3	70	752397.82	1049153.91	3	
18	752246.72	1048883.82	3	71	752401.33	1049155.31	3	
19	752261.95	1048903.96	3	72	752238.03	1048775.49	8	
20	752259.30	1048905.86	3	73	752240.02	1048805.51	8	
21	752273.59	1048917.17	3	74	752240.52	1048810.53	3	
22	752271.25	1048919.41	3	75	752241.54	1048820.37	3	
23	752282.18	1048925.48	3	76	752242.28	1048826.95	3	
24	752291.04	1048933.26	3	77	752242.34	1048827.49	8	
25	752288.98	1048935.76	3	78	752240.87	1048769.62	8	
26	752314.79	1048951.57	3	79	752247.01	1048884.32	8	
27	752312.85	1048954.17	3	80	752250.81	1048884.46	3	
28	752334.31	1048965.64	3	81	752256.53	1048894.47	8	
29	752332.49	1048968.32	3	82	752252.08	1048893.21	8	
30	752354.62	1048978.42	3	83	752262.83	1048904.96	8	
31	752353.00	1048981.22	3	84	752276.31	1048919.80	8	
32	752365.20	1048984.07	3	85	752280.37	1048928.20	8	
33	752363.74	1048986.95	3	86	752346.08	1048976.87	8	
34	752397.86	1048999.84	3	87	752401.13	1049005.29	8	
35	752396.38	1049002.72	3	88	752420.78	1049016.97	8	
36	752408.54	1049005.60	3	89	752433.16	1049022.96	8	
37	752406.94	1049008.42	3	90	752465.40	1049071.40	8	
38	752418.95	1049011.86	3	91	752468.97	1049086.29	8	
39	752417.21	1049014.60	3	92	752473.89	1049107.51	8	
40	752424.06	1049015.26	3	93	752478.67	1049128.10	8	
41	752422.18	1049017.90	3	94	752475.30	1049127.93	8	
42	752428.98	1049019.02	3	95	752479.26	1049130.65	3	
43	752426.88	1049021.50	3	96	752476.00	1049130.92	3	
44	752437.84	1049027.38	3	97	752476.76	1049134.26	8	
45	752435.56	1049029.68	3	98	752480.33	1049135.29	8	
46	752446.28	1049036.09	3	99	752480.62	1049136.59	8	
47	752443.88	1049038.27	3	100	752477.38	1049136.92	8	
48	752450.30	1049040.75	3	101	752482.13	1049144.61	3	
49	752447.78	1049042.79	3	102	752432.47	1049151.68	3	
50	752457.72	1049050.53	3	103	752432.07	1049148.47	3	
51	752454.94	1049052.23	3	104	752398.24	1049156.51	3	
52	752460.44	1049056.21	3	105	752401.46	1049156.15	3	
53	752457.44	1049057.45	3	74525102219–57	752237.26	1048767.86	8	







3