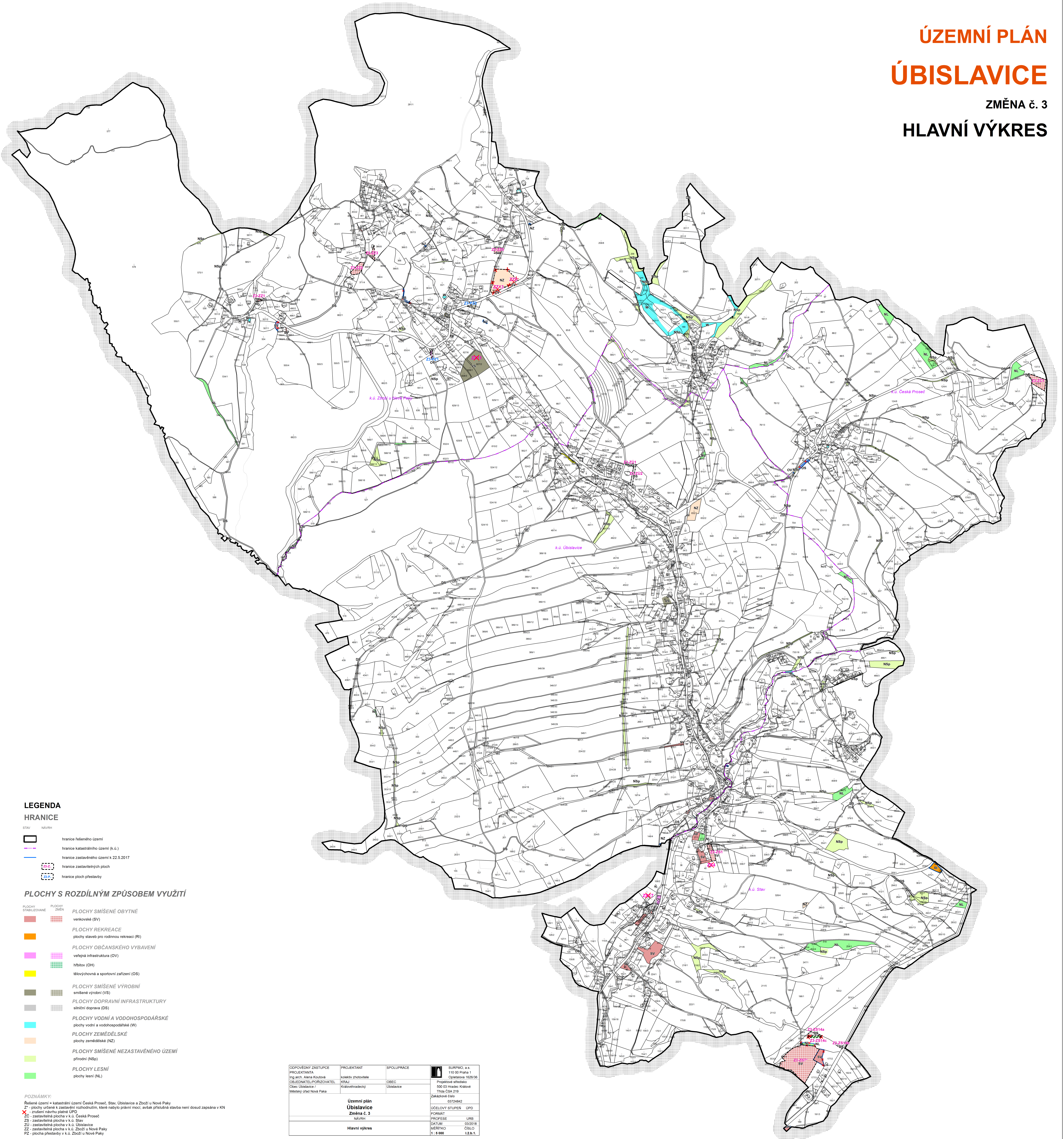


ÚZEMNÍ PLÁN
ÚBISLAVICE
ZMĚNA č. 3
HLAVNÍ VÝKRES



LEGENDA
HRANICE

- STAV NÁVRH
- hranice řešeného území
 - hranice katastrálního území (k.ú.)
 - hranice zastavěného území k 22.5.2017
 - hranice zastavěných ploch
 - hranice ploch přestavby

PLOCHY S ROZDÍLNÝM ZPŮSOBEM VYUŽITÍ

- PLOCHY STABILIZOVANÉ PLOCHY ZMĚN
- PLOCHY SMÍŠENÉ OBYTNÉ**
venkovské (SV)
- PLOCHY REKREACE**
plochy staveb pro rodinnou rekreaci (RI)
- PLOCHY OBČANSKÉHO VYBAVENÍ**
veřejná infrastruktura (OV)
- hřbitov (OH)
- školní sportovní zařízení (OS)
- PLOCHY SMÍŠENÉ VÝROBNÍ**
smíšená výroba (VB)
- PLOCHY DOPRAVNÍ INFRASTRUKTURY**
silniční doprava (DS)
- PLOCHY VODNÍ A VODOHOSPODÁŘSKÉ**
plochy vodní a vodo hospodářské (W)
- PLOCHY ZEMĚDĚLSKÉ**
plochy zemědělské (NZ)
- PLOCHY SMÍŠENÉ NEZASTAVĚNÉHO ÚZEMÍ**
přírodní (NSp)
- PLOCHY LESNÍ**
plochy lesní (NL)

POZNÁMKY:
Řešené území = katastrální území Česká Proseč, Stáv, Úbislavice a Zboží u Nové Paky
Z - plochy určené k zastavění rozhodnutím, které nabývá právní moci, avšak příslušná stavba není dosud zapsána v KN
X - zrušení návrhu platné ÚPD
ZC - zastavěná plocha v k.ú. Česká Proseč
ZS - zastavěná plocha v k.ú. Stáv
ZU - zastavěná plocha v k.ú. Úbislavice
ZZ - zastavěná plocha v k.ú. Zboží u Nové Paky
PZ - plocha přestavby v k.ú. Zboží u Nové Paky

ODPOVĚDNÝ ZÁSTUPCE PROJEKTANTA Ing. arch. Alena Koutová OBJEDNATEL/PORADZOVATEL Obec Úbislavice Městský úřad Nová Paka	PROJEKTANT Kolektiv zhotovitel KRAJ Královéhradecký	SPOLUPRÁCE OBEC Úbislavice	 SURFMO, a.s. 110 00 Praha 1 Opletalova 1626/36 Projektové středisko 500 03 Hradec Králové Trida ČSA 219 Zakazkové číslo 03724842
Územní plán Úbislavice Změna č. 3			ÚČELOVÝ STUPEN UPD
Hlavní výkres			PROFESSE URB
			DATUM 03.2018
			MĚŘITKO 1:5 000
			ČÍSLO 1.2.b.1