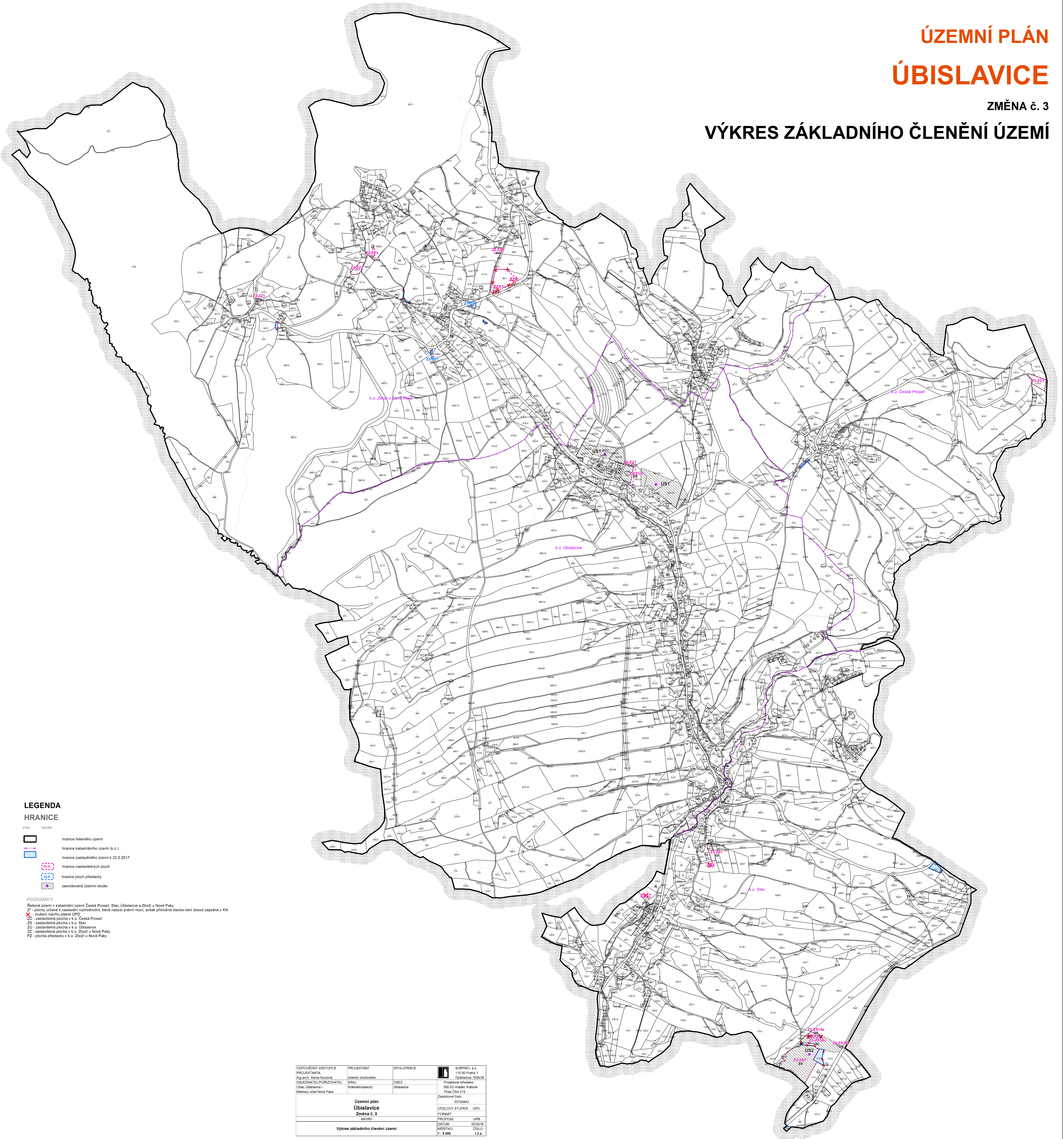


# ÚZEMNÍ PLÁN ÚBISLAVICE

ZMĚNA č. 3

## VÝKRES ZÁKLADNÍHO ČLENĚNÍ ÚZEMÍ



### LEGENDA HRANICE

- STAV      NÁVRH
- hranice řešeného území
  - hranice katastrálního území (k.ú.)
  - hranice zastavěného území k 22.5.2017
  - hranice zastavěných ploch
  - hranice ploch přestavby
  - zaváděná územní studie

POZNÁMKY:  
Řešené území = katastrální území Česká Proseč, Stav, Úbislavice a Zboží u Nové Paky  
Z\* - plochy určené k zastavění rozhodnutím, které nabylo právní moci, avšak příslušná stavba není dosud zapísána v KN  
X - zrušení návrhu platné ÚPD  
ZC - zastavěná plocha v k.ú. Česká Proseč  
ZS - zastavěná plocha v k.ú. Stav  
ZU - zastavěná plocha v k.ú. Úbislavice  
ZZ - zastavěná plocha v k.ú. Zboží u Nové Paky  
PZ - plocha přestavby v k.ú. Zboží u Nové Paky

ODPOVĚDNÝ ZÁSTUPCE PROJEKTANTA Ing. arch. Alena Koutná OBJEDNATEL/PORÍZOVATEL Obec Úbislavice / Město území Nová Paka	PROJEKTANT Ing. arch. Alena Koutná KRAJ Královéhradecký	SPOUPRÁCE OBEC Úbislavice	 SURPANO, a.s. 110 00 Praha 1 Opatovská 1020/06 Projektové středisko 500 03 Hradec Králové Třída ČsA 219 Základové dílo 03724642
Územní plán Úbislavice Změna č. 3			ÚČELOVÝ STUPEŇ UPD
NÁVRH			PROFES URB
Výkres základního členění území			DATUM 03/2018
			MĚŘÍTKO 1 : 5 000
			ČÍSLO 1.2.a