

ÚZEMNÍ PLÁN
ÚBISLAVICE

PRÁVNÍ STAV PO VYDÁNÍ ZMĚNY č. 2
KOORDINAČNÍ VÝKRES

LEGENDA

| STAV | NÁVRH | |
|------|-------|---|
| | | hranice řešeného území |
| | | hranice katastrálního území (k. ú.) |
| | | hranice zastavěného území k 16. 1. 2014 |
| | | hranice zastavitelných ploch |

PLOCHY S ROZDÍLNÝM ZPŮSOBEM VYUŽITÍ

| PLOCHY | PLOCHY SMÍŠENÉ OBYTNÉ | |
|--------|-----------------------|--|
| | | venkovské (SV) |
| | | |
| | | PLOCHY REKREACE |
| | | plochy staveb pro rodinnou rekreaci (RI) |
| | | |
| | | PLOCHY OBČANSKÉHO VYBAVENÍ |
| | | veřejná infrastruktura (OV) |
| | | hřbitov (OH) |
| | | tělovýchovná a sportovní zařízení (OS) |
| | | |
| | | PLOCHY SMÍŠENÉ VÝROBNÍ |
| | | smíšené výrobní (V5) |
| | | |
| | | PLOCHY DOPRAVNÍ INFRASTRUKTURY |
| | | silniční doprava (DS) |
| | | |
| | | PLOCHY TECHNICKÉ INFRASTRUKTURY |
| | | inženýrské sítě (TI) |
| | | |
| | | PLOCHY VEŘEJNÝCH PROSTRANSTVÍ |
| | | veřejná zeleň (ZV) |
| | | |
| | | PLOCHY ZELENÉ |
| | | zeleň soukromá a vyhrazená (ZS) |
| | | |
| | | PLOCHY VODNÍ A VODOHOSPODÁŘSKÉ |
| | | plochy vodní a vodo hospodářské (W) |
| | | |
| | | PLOCHY ZEMĚDĚLSKÉ |
| | | plochy zemědělské (NZ) |
| | | |
| | | PLOCHY SMÍŠENÉ NEZASTAVĚNÉHO ÚZEMÍ |
| | | přírodní (N5p) |
| | | |
| | | PLOCHY LESNÍ |
| | | plochy lesní (NL) |

KONCEPCE OCHRANY HODNOT

| NÁVRH | |
|-------|------------------------------------|
| | územní systém ekologické stability |
| | nadregionální biokoridor |
| | regionální biocentrum |
| | regionální biokoridor |
| | místní biocentrum |
| | místní biokoridor |

NEMOTORISTICKÁ DOPRAVA

| NÁVRH | |
|-------|------------------|
| | cyklotrasa |
| | turistická trasa |

MOTORISTICKÁ DOPRAVA

| NÁVRH | |
|-------|----------------------|
| | mimoúrovňové křížení |

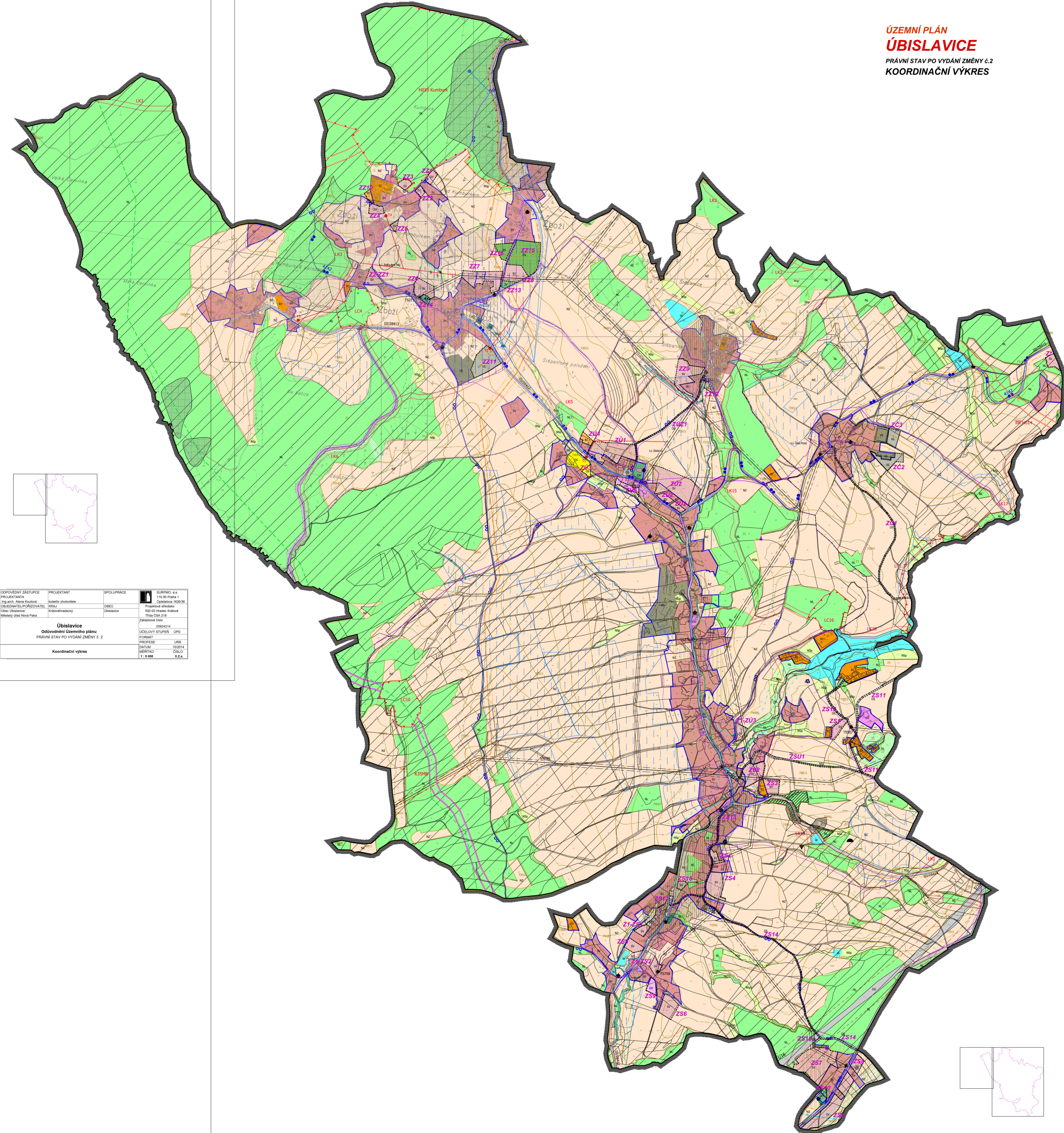
TECHNICKÁ INFRASTRUKTURA

| STAV | NÁVRH | |
|------|-------|---|
| | | nadzemní elektrické vedení VN |
| | | elektrická stanice pro transformaci VN/NN |
| | | vodovod |
| | | vodojem |
| | | vodní zdroj |
| | | kabelové komunikační vedení |
| | | ústředna |
| | | vyšláň |
| | | VTL plynovodu |
| | | liniový prvek katodové ochrany plynovodu |

LIMITY VYUŽITÍ ÚZEMÍ

| HOUSTEVNÍ | LIMITY | |
|-----------|--------|---|
| | | les hospodářský |
| | | les zvláštního určení |
| | | les ochranný |
| | | vzdálenost 50m od kraje lesa |
| | | |
| | | OGRAZENÍ POZEMNÍCH A PODVODNÝCH VOD |
| | | vodní plocha, vodní tok |
| | | OP vodního zdroje - 1.stupeň |
| | | OP vodního zdroje - PHO2a / PHO2b |
| | | Chráněná oblast přírodně akumulace vod |
| | | |
| | | OGRAZENÍ NEMOTIVNÝCH ÚZEMÍ |
| | | sesuvné území (plošné zobrazení) |
| | | sesuvné území (bodové zobrazení) |
| | | |
| | | OGRAZENÍ PŘÍRODY |
| | | přírodní památka |
| | | památný strom |
| | | migrační koridor |
| | | |
| | | OGRAZENÍ TECHNICKÉ INFRASTRUKTURY |
| | | OP vodovodního řadu |
| | | OP vodojemu |
| | | OP elektrické stanice pro transformaci VN/NN |
| | | OP nadzemního elektrického vedení VN (35kV) |
| | | bezpečnostní pásma (BP) VTL plynovodu |
| | | OP VTL plynovodu |
| | | |
| | | OGRAZENÍ DOPRAVNÍ INFRASTRUKTURY |
| | | OP silnice I. třídy |
| | | OP silnice III. třídy |
| | | OP leteckého pozemního zařízení |
| | | radonařačnického |
| | | |
| | | OGRAZENÍ PAMÁTEK |
| | | nemovitá kulturní památka |
| | | území s archeologickými nálezky (kategorie 1/2) |
| | | |
| | | OGRAZENÍ ŽIVOTNÍHO PROSTŘEDÍ |
| | | stará ekologická zátěž (po rekultivaci) |
| | | |
| | | OGRAZENÍ PŮDY |
| | | hranice a kódy BPEI |
| | | investice do půdy |
| | | |
| | | OGRAZENÍ PŘED POVOZOVÁNÍM |
| | | území zvláštní povodně |
| | | pod vodním dílem Javornice |

POZNÁMKY:
Řešené území = katastrální území Česká Proseč
Stav, Ústřednice a Zboží u Nové Páky
Z* - plochy určené k zastavění rozhodnutím, které nabylo právní moci, avšak příslušná stavba není dosud zapsána v KN
ZČ - zastavěná plocha v k.ú. Česká Proseč
Z5 - zastavěná plocha v k.ú. Stav
ZÚ - zastavěná plocha v k.ú. Úbislavice
ZZ - zastavěná plocha v k.ú. Zboží u Nové Páky



ÚZEMNÍ PLÁN
ÚBISLAVICE

PRÁVNÍ STAV PO VYDÁNÍ ZMĚNY č. 2
KOORDINAČNÍ VÝKRES

| | | | |
|---|---|---|---|
| ODPOVĚDNÝ ZASTUPITEL PROJEKTANTA Ing. arch. Anna Křížová ODPRAVNÍK Ing. arch. Anna Křížová Ing. arch. Anna Křížová | PROJEKTANT Ing. arch. Anna Křížová Ing. arch. Anna Křížová Ing. arch. Anna Křížová | OPRAVA Ing. arch. Anna Křížová Ing. arch. Anna Křížová Ing. arch. Anna Křížová | OPRAVA Ing. arch. Anna Křížová Ing. arch. Anna Křížová Ing. arch. Anna Křížová |
| Úbislavice Odůvodnění Územního plánu PRÁVNÍ STAV PO VYDÁNÍ ZMĚNY č. 2 | | | OPRAVA Ing. arch. Anna Křížová Ing. arch. Anna Křížová Ing. arch. Anna Křížová |
| Koordinátní výkres | | | OPRAVA Ing. arch. Anna Křížová Ing. arch. Anna Křížová Ing. arch. Anna Křížová |