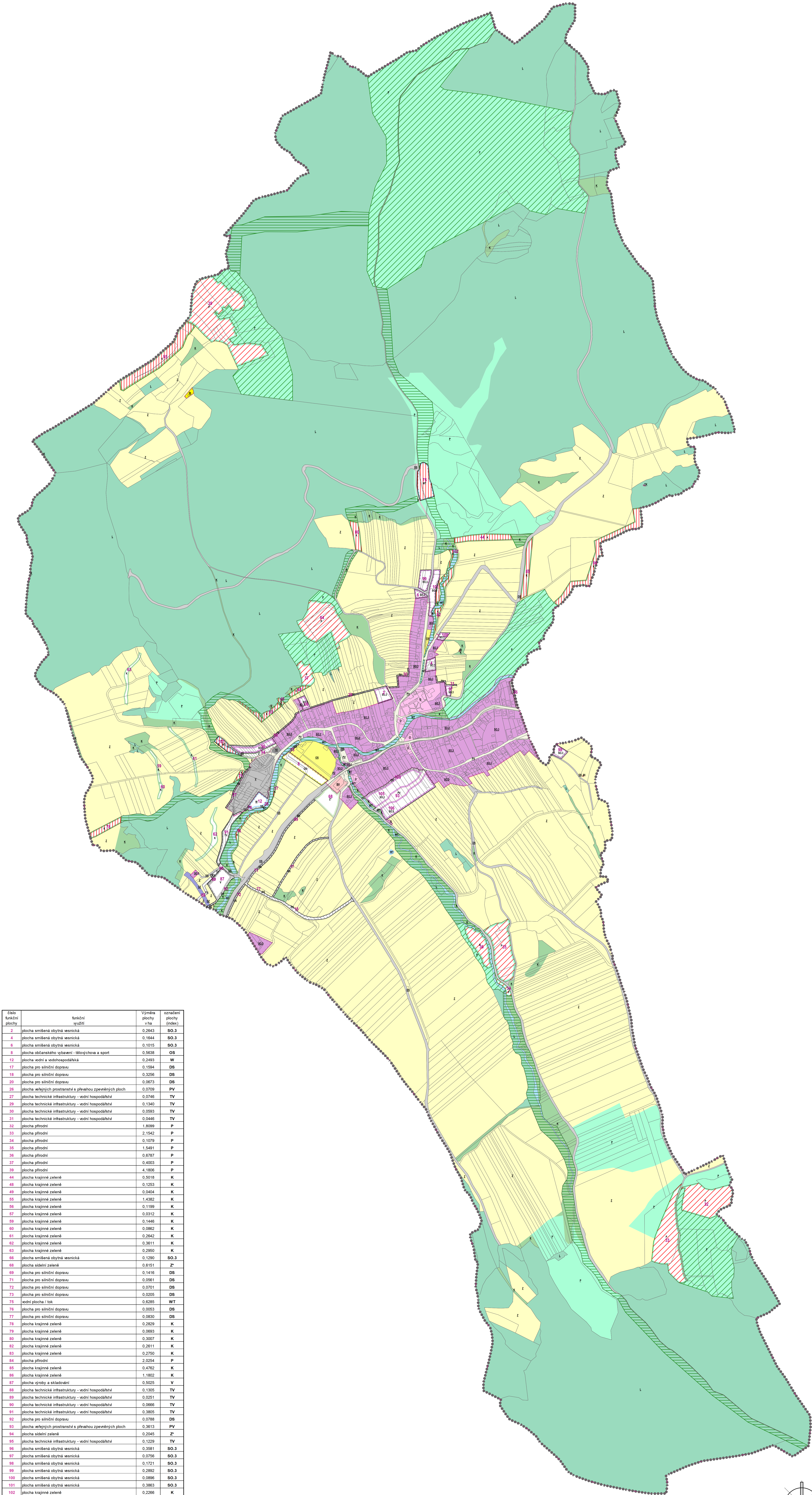


ÚZEMNÍ PLÁN
NÁVOJNÁ
ÚPLNÉ ZNĚNÍ PO ZMĚNĚ Č.2



číslo funkční plochy	funkční využití	Výměra plochy v ha	označení plochy (indec)
2	plocha smíšená obytná venšická	0,2643	SO.3
4	plocha smíšená obytná venšická	0,1644	SO.3
6	plocha smíšená obytná venšická	0,1015	SO.3
8	plocha občanského vybavení - tělovýchova a sport	0,5638	OS
12	plocha vodní a vodo hospodářská	0,2493	W
17	plocha pro silniční dopravu	0,1594	DS
18	plocha pro silniční dopravu	0,3296	DS
20	plocha pro silniční dopravu	0,0073	DS
26	plocha veřejných prostranství s převažou zpevněných ploch	0,0709	PV
27	plocha technické infrastruktury - vodní hospodářství	0,0746	TV
29	plocha technické infrastruktury - vodní hospodářství	0,1340	TV
30	plocha technické infrastruktury - vodní hospodářství	0,0593	TV
31	plocha technické infrastruktury - vodní hospodářství	0,0446	TV
32	plocha přírodní	0,6099	P
33	plocha přírodní	2,1542	P
34	plocha přírodní	0,1079	P
35	plocha přírodní	1,5481	P
36	plocha přírodní	0,6787	P
37	plocha přírodní	0,4003	P
39	plocha přírodní	4,1866	P
44	plocha krajinná zelená	0,5016	K
48	plocha krajinná zelená	0,1253	K
49	plocha krajinná zelená	0,0404	K
55	plocha krajinná zelená	1,4382	K
56	plocha krajinná zelená	0,1199	K
57	plocha krajinná zelená	0,0312	K
59	plocha krajinná zelená	0,1446	K
60	plocha krajinná zelená	0,0862	K
61	plocha krajinná zelená	0,2642	K
62	plocha krajinná zelená	0,3611	K
63	plocha krajinná zelená	0,2960	K
66	plocha smíšená obytná venšická	0,1290	SO.3
68	plocha silniční zelená	0,6151	Z
69	plocha pro silniční dopravu	0,1416	DS
71	plocha pro silniční dopravu	0,0561	DS
72	plocha pro silniční dopravu	0,0701	DS
73	plocha pro silniční dopravu	0,0205	DS
75	vední plocha / tok	0,6285	WT
76	plocha pro silniční dopravu	0,0663	DS
77	plocha pro silniční dopravu	0,0630	DS
78	plocha krajinná zelená	0,2829	K
79	plocha krajinná zelená	0,0693	K
80	plocha krajinná zelená	0,3007	K
82	plocha krajinná zelená	0,2611	K
83	plocha krajinná zelená	0,2750	K
84	plocha přírodní	0,0254	P
85	plocha krajinná zelená	0,4782	K
86	plocha krajinná zelená	1,1802	K
87	plocha výroby a skladování	0,5025	V
88	plocha technické infrastruktury - vodní hospodářství	0,1305	TV
89	plocha technické infrastruktury - vodní hospodářství	0,0251	TV
90	plocha technické infrastruktury - vodní hospodářství	0,0666	TV
91	plocha technické infrastruktury - vodní hospodářství	0,3865	TV
92	plocha pro silniční dopravu	0,0788	DS
93	plocha veřejných prostranství s převažou zpevněných ploch	0,3613	PV
94	plocha sídelní zelená	0,2045	Z
95	plocha technické infrastruktury - vodní hospodářství	0,1229	TV
96	plocha smíšená obytná venšická	0,3581	SO.3
97	plocha smíšená obytná venšická	0,0756	SO.3
98	plocha smíšená obytná venšická	0,1721	SO.3
99	plocha smíšená obytná venšická	0,2892	SO.3
100	plocha smíšená obytná venšická	0,0896	SO.3
101	plocha smíšená obytná venšická	0,3863	SO.3
102	plocha krajinná zelená	0,2286	K
103	plocha pro silniční dopravu	0,1217	DS
105	plocha smíšená obytná venšická	0,9687	SO.3
106	plocha smíšená obytná venšická	1,0567	SO.3
107	vední plocha / tok	0,2022	WT

STABILIZOVANÉ PLOCHY	NÁVRHOVÉ PLOCHY	
*****		HRANICE ŘEŠENÉHO ÚZEMÍ
-----		HRANICE KATASTRÁLNÍHO ÚZEMÍ
-----		HRANICE ZASTAVĚNÉHO ÚZEMÍ K 31.8.2020
-----		HRANICE ZASTAVITELNÝCH PLOCH
BH		PLOCHY HROMADNÉHO BYDLENÍ
RI		PLOCHY RODINNÉ REKREACE
O		PLOCHY OBČANSKÉHO VYBAVENÍ
OS	OS	PLOCHY OBČANSKÉHO VYBAVENÍ - TĚLOVÝCHOVA A SPORT
DS	DS	PLOCHY PRO SILNIČNÍ DOPRAVU
DZ		PLOCHY PRO DRAŽNÍ DOPRAVU
	TV	PLOCHY PRO SILNIČNÍ DOPRAVU
TE		PLOCHY TECHNICKÉ INFRASTRUKTURY - ENERGETIKA
TK		PLOCHY TECHNICKÉ INFRASTRUKTURY - ELEKTRONICKÉ KOMUNIKACE
TO		PLOCHY TECHNICKÉ INFRASTRUKTURY - TECHNICKÉ ZABEZPEČENÍ ORCE
PV	PV	PLOCHY VEŘEJNÝCH PROSTRANSTVÍ S PŘEVAHOU ZPEVNĚNÝCH PLOCH
PZ		PLOCHY VEŘEJNÝCH PROSTRANSTVÍ S PŘEVAHOU NEZPEVNĚNÝCH PLOCH
SO.3	SO.3	PLOCHY SMÍŠENÉ OBYTNÉ VESNICKÉ
V	V	PLOCHY VÝROBY A SKLADOVÁNÍ
	W	PLOCHY VODNÍ A VODOHOSPODÁŘSKÉ
WT	WT	VODNÍ PLOCHY A TOKY
	Z	PLOCHY SÍDELNÍ ZELÉNÉ
K	K	PLOCHY KRAJINNÉ ZELÉNÉ
P	P	PLOCHY PŘÍRODNÍ
L		PLOCHY LESNÍ
Z		PLOCHY ZEMĚDĚLSKÉ
		BIOCENTRUM
		BIOKORIDOR
	2	ČÍSLO PLOCH S ROZLIŠNÝM ZPŮSOBEM VYUŽITÍ

Správní orgán, který vydal poslední změnu ÚP:
Zastupitelstvo obce Návojná
Pořadové číslo změny: 2
Datum nabytí účinnosti poslední změny ÚP:
11.03.2022
Ověřovací úřední osoba pořizovatele: Mária Jozef
Funkce: referent oddělení územního plánování
Podpis a razítko:

ING. ARCH. J. ŠIMORDOVÁ, POD VODOJEMEM 4500, ZLÍN		PŘÍLOHA Č.2	
Podpisatel: Mária Jozefová, stavební úřad	Zak.č.:	Arch.č.:	
Obec: Návojná	Obec: Návojná	Formát:	18 A4
Áno:	ÚZEMNÍ PLÁN NÁVOJNÁ ÚPLNÉ ZNĚNÍ PO ZMĚNĚ Č. 2	Stupeň:	02/2021
Obat:	HLAVNÍ VÝKRES	Číslo:	1.5.001
			P2 2-2