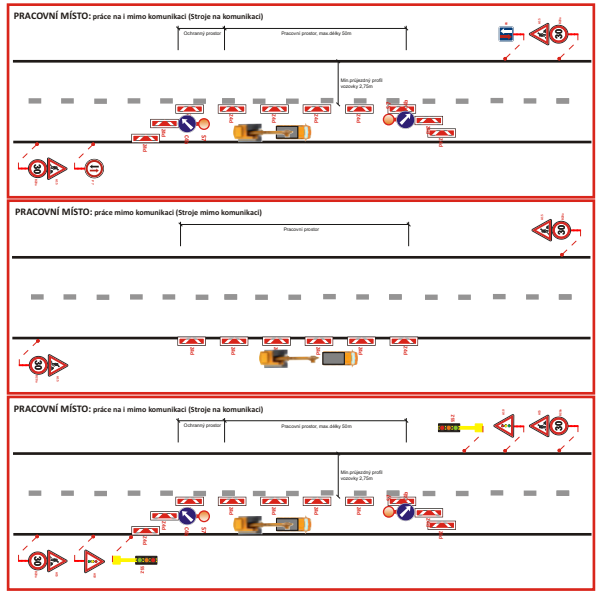


Modelová pracovní místa - přípravné a dokončovací práce na kanalizaci Právnin



- LEGENDA:**
- TRVALÉ SVISLÉ DOPRAVNÍ ZNAČENÍ
 - TRVALÉ SVISLÉ DOPRAVNÍ ZNAČENÍ DOČASNĚ ZNEPLATNĚNÉ
 - PŘECHODNÉ SVISLÉ DOPRAVNÍ ZNAČENÍ
 - LOKALITA ZÁBORU
 - ÚSEK OBJÍZDNÉ TRASY UZAVÍRKY

POZNÁMKA:

- Umístění přechodného dopravního značení dle TP č.66 (Zásady pro označování pracovních míst na pozemních komunikacích)
- Stávající dopravní značení v rozporu s přechodnou úpravou provozu bude zneplatněno škrtnutím nebo zakrytí.
- Dopravní značení B28 umístěno 7 dní před zahájením stavby.

VYPRACOVAL		Kašpar Vojtěch		
TERMÍN	od 1.4.2025 do 31.10.2025			
KRAJ: Středočeský		OKRES: Benešov	KÚ: Horní Lhota	
STAVBA:				
VODOVOD obce Dolní Lhota				
DIO - situace uzavírky silnice III/1272				
NÁZEV VÝKRESU:				
SITUACE PŘECHODNÉHO DOPRAVNÍHO ZNAČENÍ				
DATUM		2/2025		
FORMÁT		A4		
Značky Vysočina s.r.o. Benešská 12, 250 01 Třebíč IČ: 015 26 546 DIČ: 015 26 546				