
dne **3. 1. 2025** od **8:00** do **10:00** hodin

Plánovaná odstávka zahrnuje tyto lokality:**Načeradec (okres Benešov)**část obce **Daměnice**

č. p. 1, 3, 4, 6, 7, 9, 11-21, 23, 25, 26, 28, 29, 30, 33, 34, 36, 38-44, 46, 47, 48, 52, 53, 54, 57-62, 66-71, 73, 74, 75, 77, 78, 79, 81

č. ev. 1-8

kat. území **Daměnice** (kód **624641**): **parcelní č.** 43/3, 47, 61, 64, 73, 83

část obce **Načeradec**

č. p. 182

Karlovská: č. p. 109, 110, 112-121, 220, 223, 266, 267, 268, 274

Kučerka: č. p. 61-73, 183

Mraviště: č. p. 161

Na Kačíně: č. p. 2, 45, 47, 48, 49, 50, 52, 136, 184, 192, 196, 224, 227, 229, 370

Na Pěšince: č. p. 94, 165, 168, 172, 226, 275, 345

Na Podolí: č. p. 150, 154, 155, 156, 157, 159, 166, 167, 169, 173, 175, 193, 194, 197, 217, 312

Podolská: č. p. 276, 277, 278, 292

U Paláce: č. p. 29

V Kopci: č. p. 95, 179, 185, 188, 189, 190, 198, 222

Vlašimská: č. p. 201, 202, 203, 205, 208, 209, 210, 215, 216

Vožická: č. p. 8, 12, 19, 32, 36, 39, 40, 41, 43, 44, 53-60, 74, 75, 96, 134, 149, 170, 200, 221, 225, 228, 232

Zámecké náměstí: č. p. 122, 152

část obce **Olešná**

č. p. 9

část obce **Pravětice**

č. p. 1, 3, 4, 5, 6, 9-14, 16, 17, 18, 20, 21, 22, 24, 25, 27-31, 33, 36, 39, 40, 41, 45, 47

č. ev. 2, 3, 4, 5, 7, 8, 9, 11

kat. území **Pravětice** (kód **732982**): **parcelní č.** 56, 57, 65, 68/3, 69, 74, 76, 1132, 1157, 1161, 1180

UPOZORNĚNÍ

Dotčené zařízení distribuční soustavy je nutné i v době odstávky považovat za zařízení pod napětím, a proto vás žádáme o dodržení všech zásad bezpečnosti a provedení opatření potřebných k zamezení případných škod na zdraví a majetku. | Provozovatelé výroben elektřiny jsou povinni zajistit přerušení dodávky elektřiny z výroby do vypnutého úseku distribuční soustavy.

NEJDE VÁM ELEKTŘINA...

TIP: Registrujte se zdarma na www.cezdistribuce.cz/sluzba a informace o odstávkách elektřiny budete dostávat e-mailem nebo SMS. U poruch zasíláme SMS s předpokládanou dobou obnovení dodávek. | Aktuální stav dodávek elektřiny na konkrétní adrese zjistíte snadno, rychle a bez registrace na portále **Bez Šťávy** (www.bezstavy.cz).

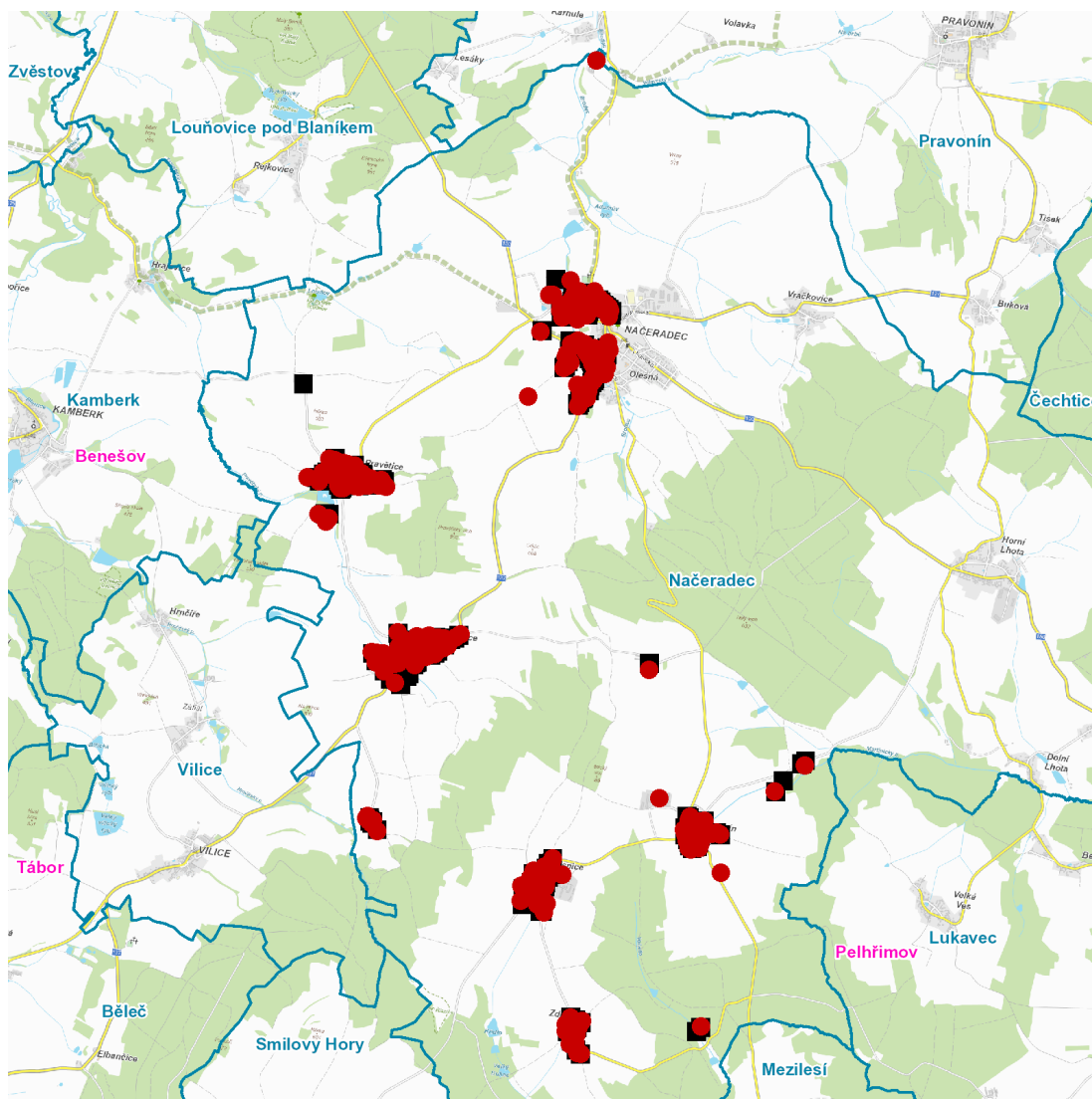
část obce Řísnice**č. p.** 1, 2, 3, 5-9, 11, 12, 13, 14, 16, 17, 18, 20, 22, 23, 25, 28, 29, 30, 33, 34, 36**č. ev.** 2, 3kat. území **Řísnice** (kód **749940**): **parcelní č.** 23, 708/44**část obce Slavětín****č. p.** 1-7, 10-17, 19-24, 27, 28, 29, 33, 34, 36, 37, 39, 40, 43, 44, 45, 46**č. ev.** 3, 4**část obce Zdiměřice****č. p.** 2, 3, 4, 8, 10, 13, 15, 16, 17, 20**č. ev.** 1, 2, 5, 7, 8kat. území **Načeradec** (kód **700991**): **parcelní č.** 99/1, 99/3, 101, 149/3, 190, 204/13,14, 317, 794/10, 794/41, 800/5, 1430/1, 1469/3, 1560/1, 1823/1kat. území **Slavětín u Načeradce** (kód **749958**): **parcelní č.** 63kat. území **Zdiměřice u Načeradce** (kód **749966**): **parcelní č.** 395/1, 396/24

UPOZORNĚNÍ

Dotčené zařízení distribuční soustavy je nutné i v době odstávky považovat za zařízení pod napětím, a proto vás žádáme o dodržení všech zásad bezpečnosti a provedení opatření potřebných k zamezení případných škod na zdraví a majetku. | Provozovatelé výroben elektřiny jsou povinni zajistit přerušení dodávky elektřiny z výroby do vypnutého úseku distribuční soustavy.



dne **3. 1. 2025** od **8:00** do **10:00** hodin



Orientační mapový podklad odstávkou dotčených lokalit

VYSVĚTLIVKY

- – adresy dotčené odstávkou elektřiny
- – místa připojení k elektrické síti dotčená odstávkou

INFORMACE ZASLÁNA

IDDS: d6sbju (Městys Načeradec)