

Členění usedlosti se dvorem mezi obytným stavením, stodolou a špýčárkem je léty prověřeným řešením kvalitního bydlení. Poskytuje přirozené soukromí pro každodenní práci, skladovací prostory i místo pro odpočinek.



Krajina pod Bláníkem si zachovala rovnováhu mezi lesním a polním hospodářstvím a důstojnost místa, které nabízí možnost kvalitního života v blízkosti přírody. Zachování takové krajiny pro naše potomky jako historického dědictví je naší povinností a není dobré do ní necitlivě vnášet cizorodé prvky z jiného prostředí.



Agentura ochrany přírody a krajiny ČR
Správa CHKO Blaník
Vlašimská 8, 257 06 Louňovice pod Bláníkem
tel.: 317 852 654, 317 701 884, fax: 317 701 916
e-mail: blanik@nature.cz
web: www.blanik.nature.cz
2009

Kam na pozemku umístit dům a kam zahradu?



Černobílá kopie císařských povinných otisků stabilního katastru Čech (1824 – 1843) © ČÚZK



Letecký snímek obce Býkovice (Datový podklad MŽP ČR © GEODIS Brno, 2006)

Zahrady a sady byly a jsou neoddělitelnou součástí sídel na Podblanicku. Kromě produkce ovoce mají nezastupitelnou funkci v kvalitě bydlení na venkově. Při plánování stavby by měla zahrada dostat náležitý prostor. Dům stojí na části pozemku směrem do vsi, zahrada je přechodem do volné krajiny.

Jak se chovat k drobným památkám?

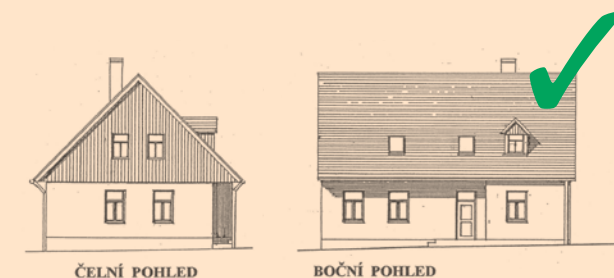
Vlastníci křížků, kapliček, drobných roubených špýčárků a starých stromů mohou své záměry (opravy, ošetření stromů) konzultovat se Správou CHKO Blaník. Zde kromě metodické pomoci obdrží i informace o možných příspěvcích státu.



Jak postupovat při přípravě stavby?

Každou stavbu či stavební úpravu na území CHKO Blaník je třeba již ve fázi přípravy projektu konzultovat se Správou CHKO Blaník. K ohlášení, případně povolení stavby Správa CHKO následně vydá závazné stanovisko.

Při celkových rekonstrukcích a u novostaveb je třeba navazovat na tradiční a ověřená architektonická řešení, typická pro jednotlivá sídla. Kvalitní projektant dokáže navrhnout líbivý rodinný dům splňující požadavky na moderní bydlení a současně zapadající do zástavby i krajiny.



Jaké jsou odlišnosti u památkově chráněné stavby?



Vlastníci památkově chráněného objektu musí své stavební záměry konzultovat s úřadem státní památkové péče, případně s Národním památkovým ústavem. Správa CHKO Blaník posuzuje stavební záměr také, ale pouze z hlediska ochrany krajinného rázu.

Umístěním naší stavby v krajině pod Bláníkem získáme kousek z té krásné krajiny pro sebe. Mělo by být naší snahou vrátit krajině tento dar zpátky tím, že krajinu naší stavbou obohatíme. Cílem ochrany krajinného rázu není úplná neměnnost krajiny nebo architektury, ale udržení stylové návaznosti na místní tradici.



Závěrem přejeme budoucím poutníkům v krajině pod Bláníkem, aby jejich cesty vedly mezi trnkami na mezích, aby cestou potkávali zapomenuté kapličky, stará stavení i citlivě vybudované nové stavby, které mají jejich obyvatelé v úctě a vážnosti.

JAK STAVĚT V CHKO BLANÍK aneb jak žít a nechat žít krajinu



Co je krajinný ráz a proč ho chráníme?

„Krajinný ráz je zejména přírodní, kulturní a historická charakteristika určitého místa v krajině. Krajinný ráz je chráněn před činnostmi snižující jeho hodnotu.“ (§ 12 zákona 114/1992 Sb. o ochraně přírody a krajiny)



Jinak řečeno: krajinný ráz je souhrn charakteristik, které nám umožní zařadit fotografie z různých cest do místa na mapě. Naši domácí krajinu tak poznáme ve srovnání s cizokrajnými regiony – víme, kde jsme „doma“. I v rámci naší země je žádoucí uchovat „genius loci“ jednotlivých krajin – jinak vnímáme krajinu na Podblanicku, v jižních Čechách nebo v Beskydech.



Jaký je krajinný ráz CHKO Blaník?

Podblanicko je harmonickou zvlněnou krajinou. Drobná sídla leží uprostřed obdělávané půdy, po předcích zde zbyly zbytky tvrzí přestavěné na usedlosti, stavby kostelíků, křížky na rozcestích, stromy podél cest, ovocné sady kolem vsí a sedlové střechy stodol i obytných stavení. Druhá polovina 20. století přinesla do krajiny stavby zemědělské velkovýroby.



Typická usedlost z Podblanicka (Býkovice)



Harmonická skladba střech městečka (Načeradec)

Jak začlenit stavby do krajiny?

Pokud chcete stavět nebo upravovat dům na území chráněné krajinné oblasti, je třeba se řídit pravidly (regulativy), které vám umožní začlenit stavbu do krajiny a vyvarovat se chyb. Na následujících stranách najdete příklady užití jednotlivých regulativů na stavbách.



Jak stavět v CHKO Blaník?

Rozvolněně a prostě. Typické rysy stavení jsou: obdélný půdorys, jedno nadzemní podlaží, sedlová střecha s polovalbou, tašková krytina, jednoduchý tvar oken i oplocení. Při stavebních úpravách stávajících objektů je třeba dodržovat tvar a proporce staveb a ponechat zajímavé architektonické detaily. Novostavby by měly hledat příklad v okolních kvalitních stavbách.



Tento domek vypadá sice upraveně, ale pod Blaníkem není doma



Jak zdobit štít?

Při zdobení štítů se lze inspirovat zednickými mistry začátku minulého století.



Jak řešit bydlení v podkrovní?

Situovat do podkrovní ložnice a místnosti, které nepotřebují tak intenzivní denní osvětlení. Víkře by neměly převažovat nad hladkou střešní plochou.



Využití oken ve štítu



Využití vikýřů



Střešní okna by měla působit nenápadně



Nevhodný tvar vikýře pro malý domek



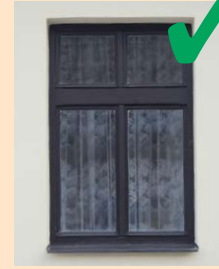
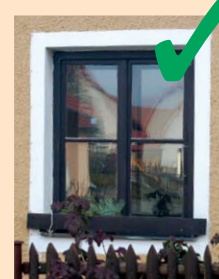
Přílišný počet vikýřů



Příliš velký vikýř netypického tvaru

Jak tvarovat okna?

Klasický je obdélníkový tvar s menší šířkou než výškou. Neubírá světlo, osvětluje místnost do hloubky. Typické je dělení oken.



Příklady nevhodných oken:



Jak oplotit pozemek?

Nejlépe plaňkovým plotem, bez přílišných zdobných prvků; oplocení a vjezd mohou být zděné.



Kombinace kamenného zdíva a dřevěné výplně působí těžkopádně



Drátěné pletivo vesnické předzahrádce nesluší